

Médaille d'Argent à l'Exp<sup>on</sup> Un<sup>lle</sup> de 1889

**OUVRAGES**  
**DAMES**

**MAISON**

**S. A. JOU**

G. LEFEVRE & ANGLARD  
SUCCESEURS

**ALBUMS**

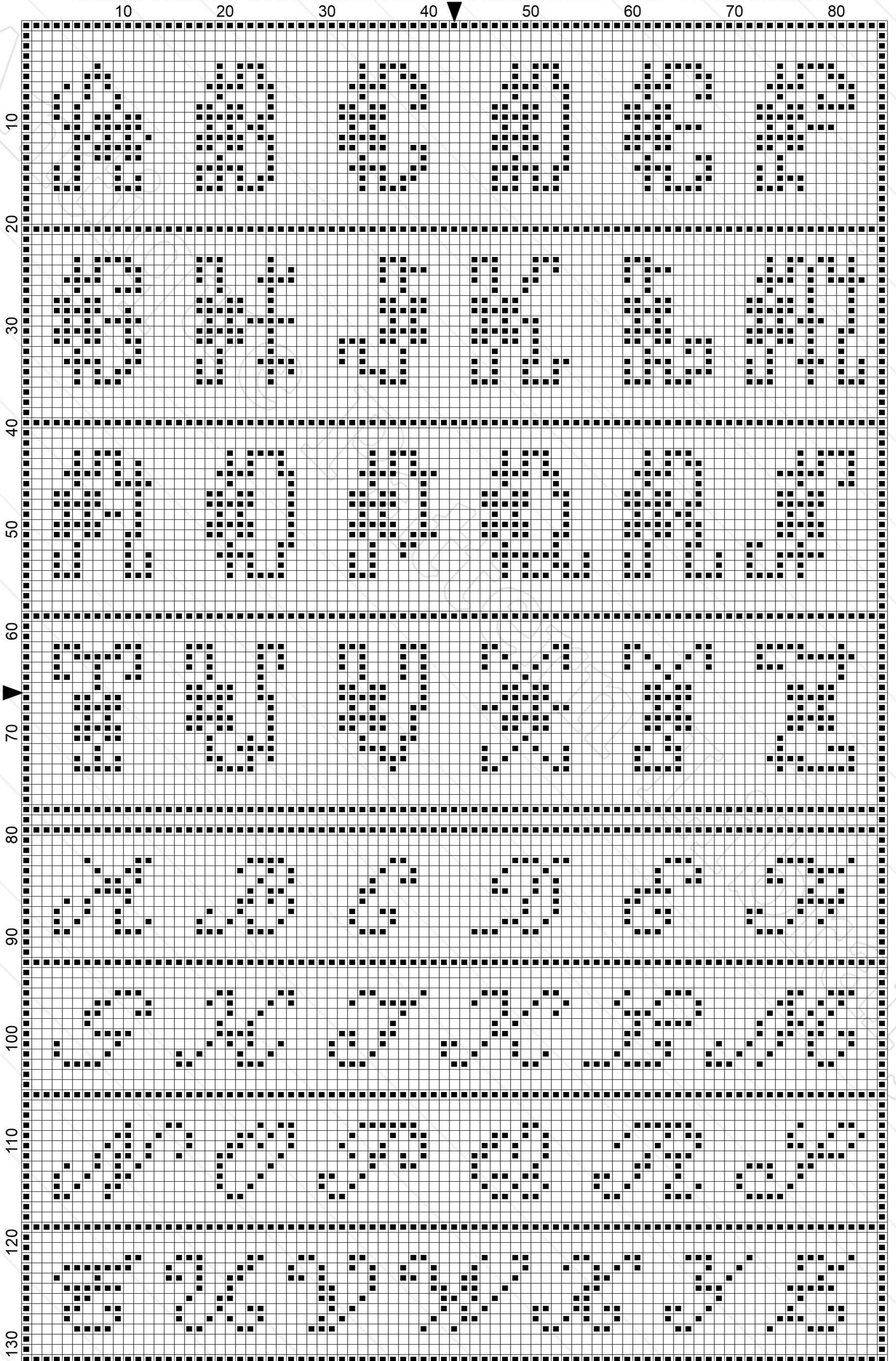
DESSINS, MODÈLES, FOURNITURES

COMMISSION **N° 56** EXPORTATION

74, Boulevard Sébastopol, 74

**PARIS**





10

20

30

40

50

60

70

80

10

20

30

40

50

60

70

80

90

100

110

120

130

