

# Schnittmuster-Bogen zu Puppenmütterchens Nähsschule

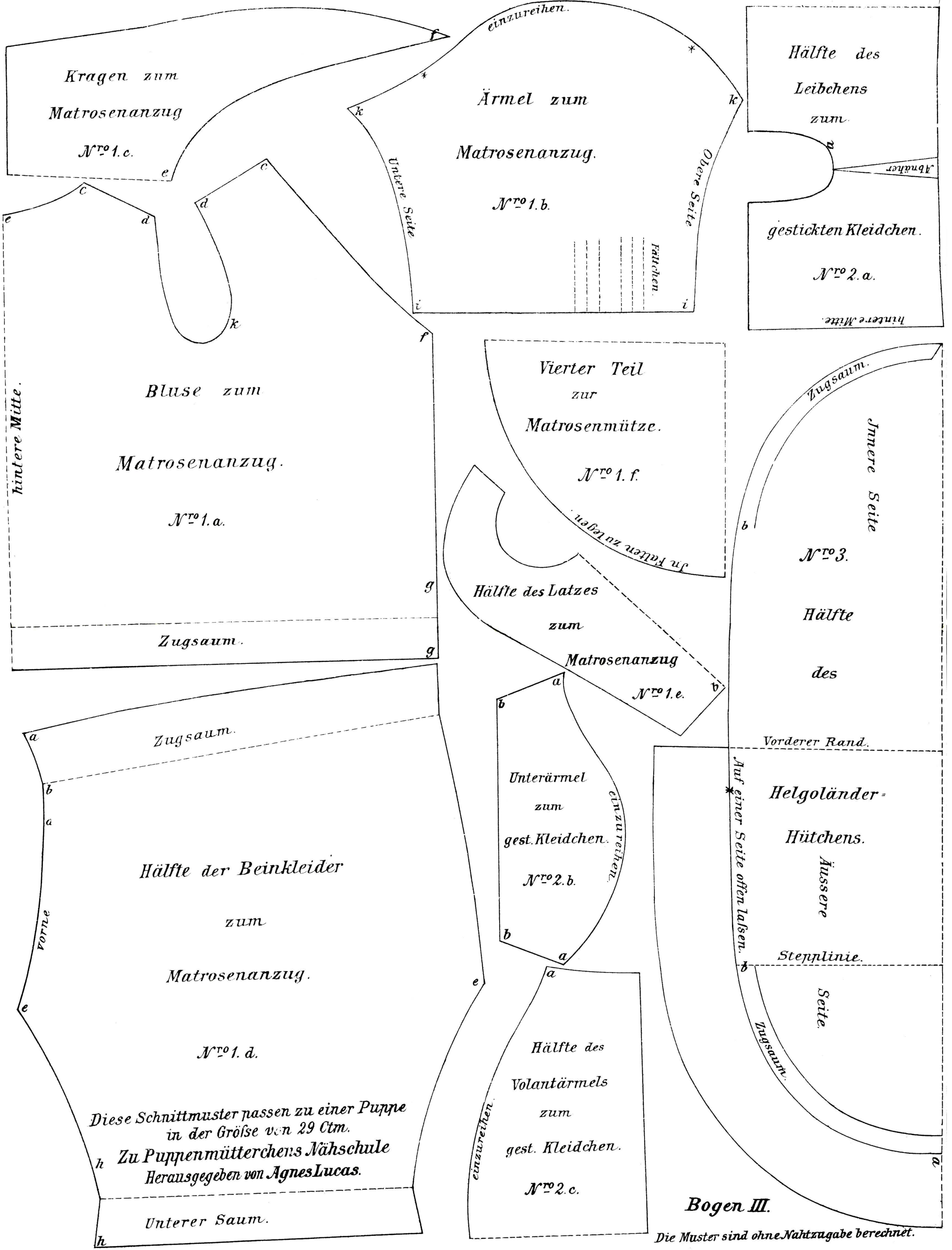
v. Agnes Lucas.

Bogen 3



ges. gesch.





Kragen zum  
Matrosenanzug

N<sup>ro</sup> 1. c.

Ärmel zum  
Matrosenanzug.

N<sup>ro</sup> 1. b.

Bluse zum  
Matrosenanzug.

N<sup>ro</sup> 1. a.

Vierter Teil  
zur  
Matrosenmütze.

N<sup>ro</sup> 1. f.

Hälfte des Latzes  
zum

Matrosenanzug

N<sup>ro</sup> 1. e.

Hälfte der Beinkleider  
zum

Matrosenanzug.

N<sup>ro</sup> 1. d.

Unterärmel  
zum  
gest. Kleidchen.

N<sup>ro</sup> 2. b.

Hälfte des  
Volantärmels  
zum  
gest. Kleidchen.

N<sup>ro</sup> 2. c.

Hälfte des  
Leibchens  
zum

gestickten Kleidchen.

N<sup>ro</sup> 2. a.

Helgoländer-  
Hütchens.

Äussere

Stepplinie.

Seite

Diese Schnittmuster passen zu einer Puppe  
in der Grösse von 29 Ctm.  
Zu Puppenmütterchens Nähsschule  
Herausgegeben von Agnes Lucas.

Unterer Saum.

Bogen III.

Die Muster sind ohne Nahtzugabe berechnet.

Bogen 3 = sheet 3

Nro = number

Kragen zum Matrosenanzug = collar of the sailor-suit

einzureihen = to be stitched

untere Seite = lower part

obere Seite = upper part

Ärmel zum Matrosenanzug = sleeves for the sailor-suit

Fältchen = little folds

Hälfte des Leibchens zum gestickten Kleidchen = half of the waist of the embroidered little dress

Abnäher = wedge-like fold

hintere Mitte = middle of back

Bluse zum Matrosenanzug = blouse of the sailor-suit

Vierter Teil zur Matrosenmütze = fourth part of the sailor cap

in falten zu legen = to be draped into folds

Hälfte des Latzes zum Matrosenanzug = half of the fly of the sailor-suit

Zugsaum = seam to be tightened

innere Seite = inner part

vorderer Rand = front border

Hälfte des Helgoländer Hütchens = half of the "Helgoland" hat

auf einer Seite offen lassen = keep open on one side

Stepplinie = line to be stitched

Äußere Seite = outer side

vorne = in front

Hälfte der Beinkleider zum Matrosenanzug = half of the pants of the sailor-suit

Unterärmel zum gest. Kleidchen = sleeve lining of the embroidered dress

einzureihen = to be shirred

Hälfte des Volantärmels zum gest. Kleidchen = half of the flounce sleeve of the embroidered dress

Diese Schnittmuster passen zu einer Puppe in der Größe von 29cm =  
these patterns are for a doll of 29 cm (= 11.42 inch)

unterer Saum = seam below