

Schnittmusterbogen zu Puppenmütterchens Nähschule v. Agnes Lucas.

Bogen 4



Futter zur Hälfte des Vorderteils für das Blusenkleidchen = lining of half the front of the dress with blouse top

Nro = number unterer Ärmelausschnitt = lower slope of sleeve

Trägerschürze = apron

die Muster sind ohne Nahtzugabe berechnet = patterns are calculated without seams

einzureihen = to be stitched

Puffärmel zum Blusenkleidchen = puffed sleeve for the dress with blouse top

Hängerschürze = loose apron

Futter zum Rückenteil für das Blusenkleidch. = lining for back for dress with blouse top

Besatzlinie = trimming line

Träger zur Trägerschürze = strap for apron

Steg = strap

Oberstoff zur Hälfte des Vorderteils für das Blusenkleidchen = upper fabric for front of dress with blouse top (half)

Ärmel zum Blusenkleidchen = sleeve for dress with blouse top

Ansatzlinie für den Puffärmel = attachment line for the puffed sleeve

Oberstoff zur Hälfte des Rückteils für das Blusenkleidchen = upper fabric for half back of dress with blouse top

Vorder und Rückteil einzureihen zu 17 cm Weite = front and back to be stitched to 17 cm = 6.70 inch

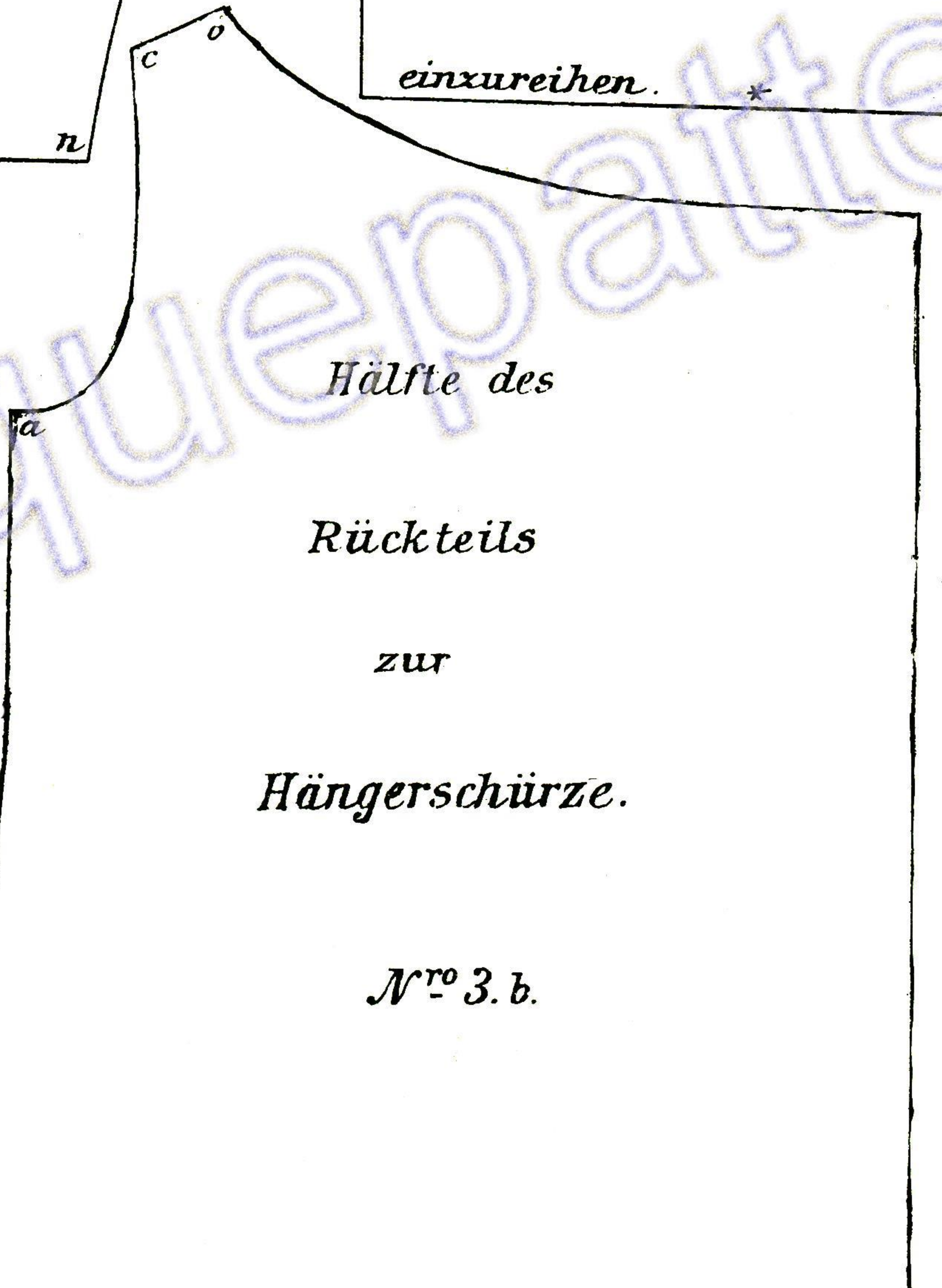
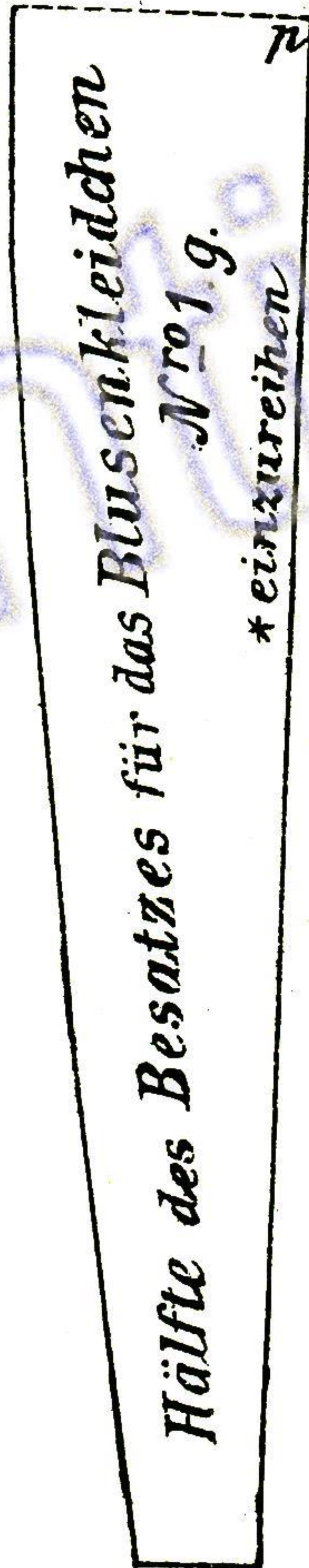
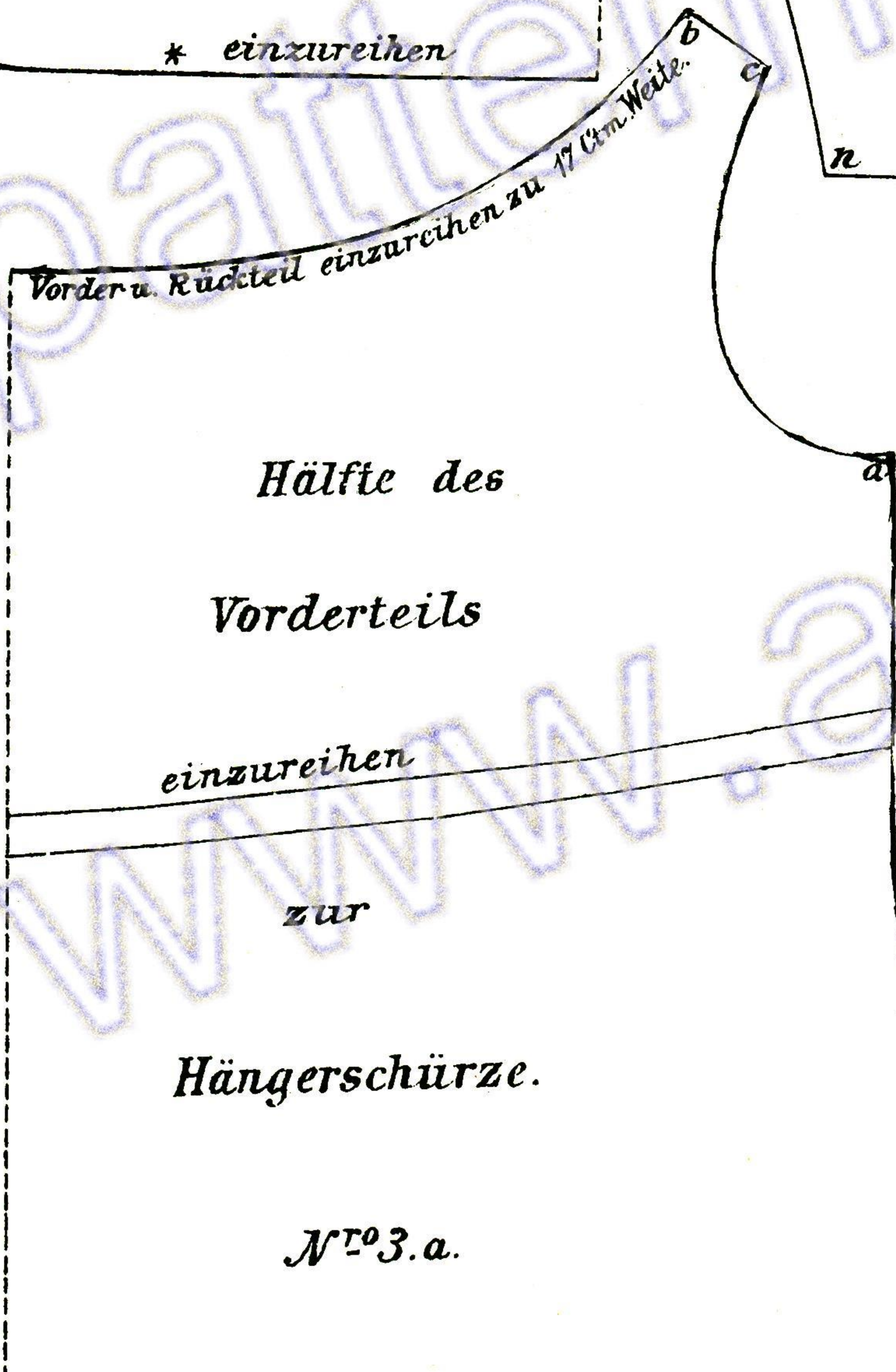
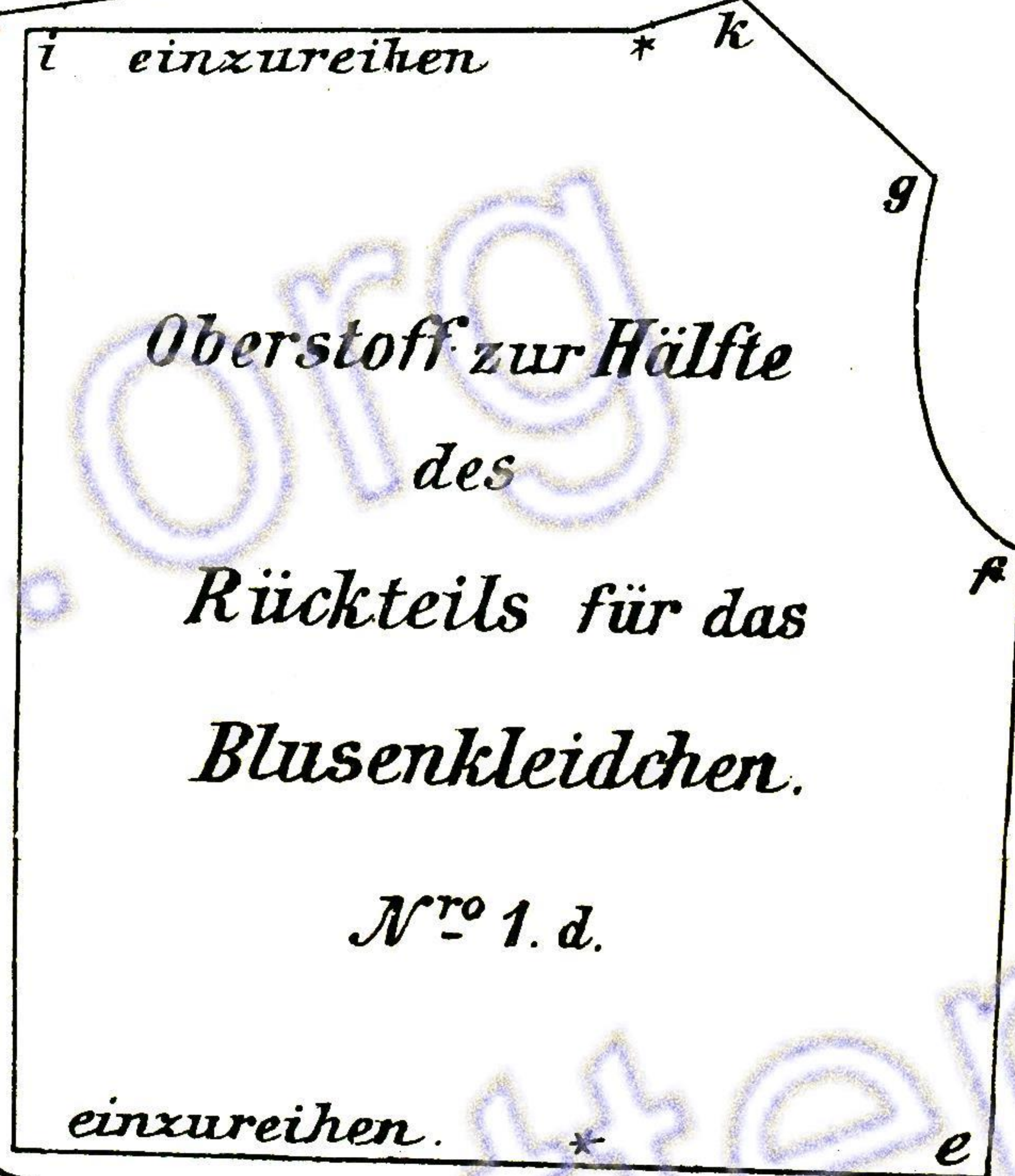
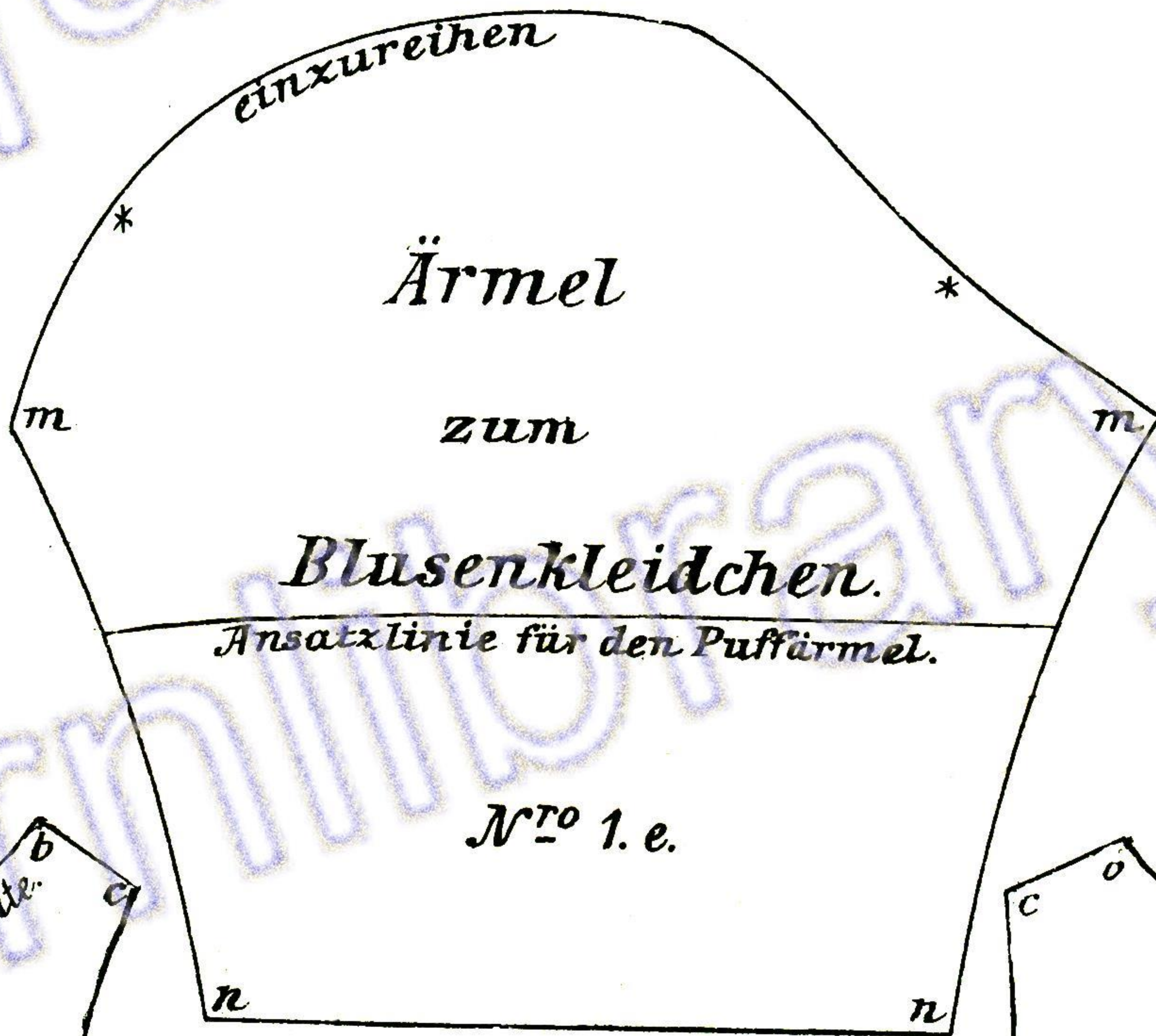
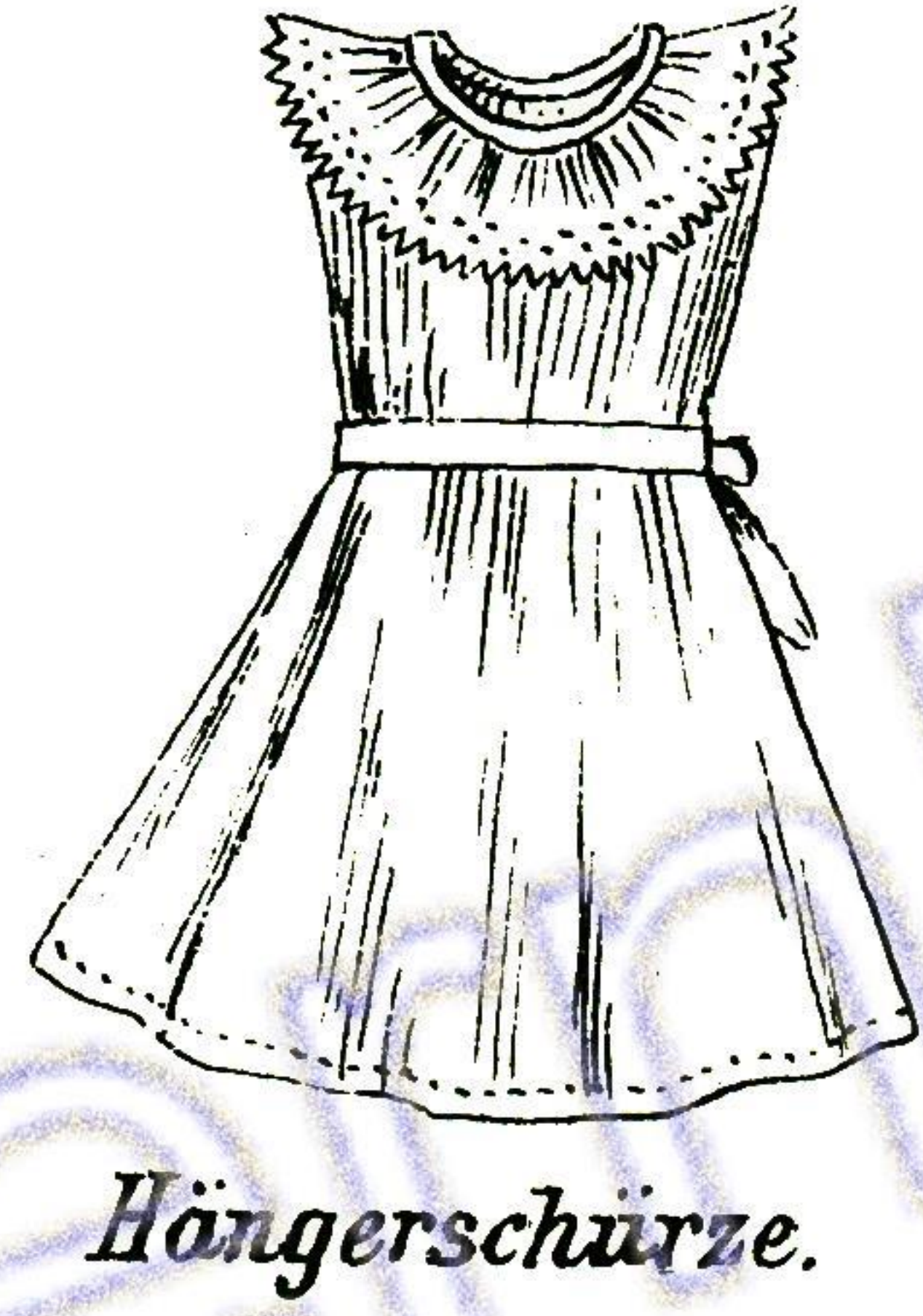
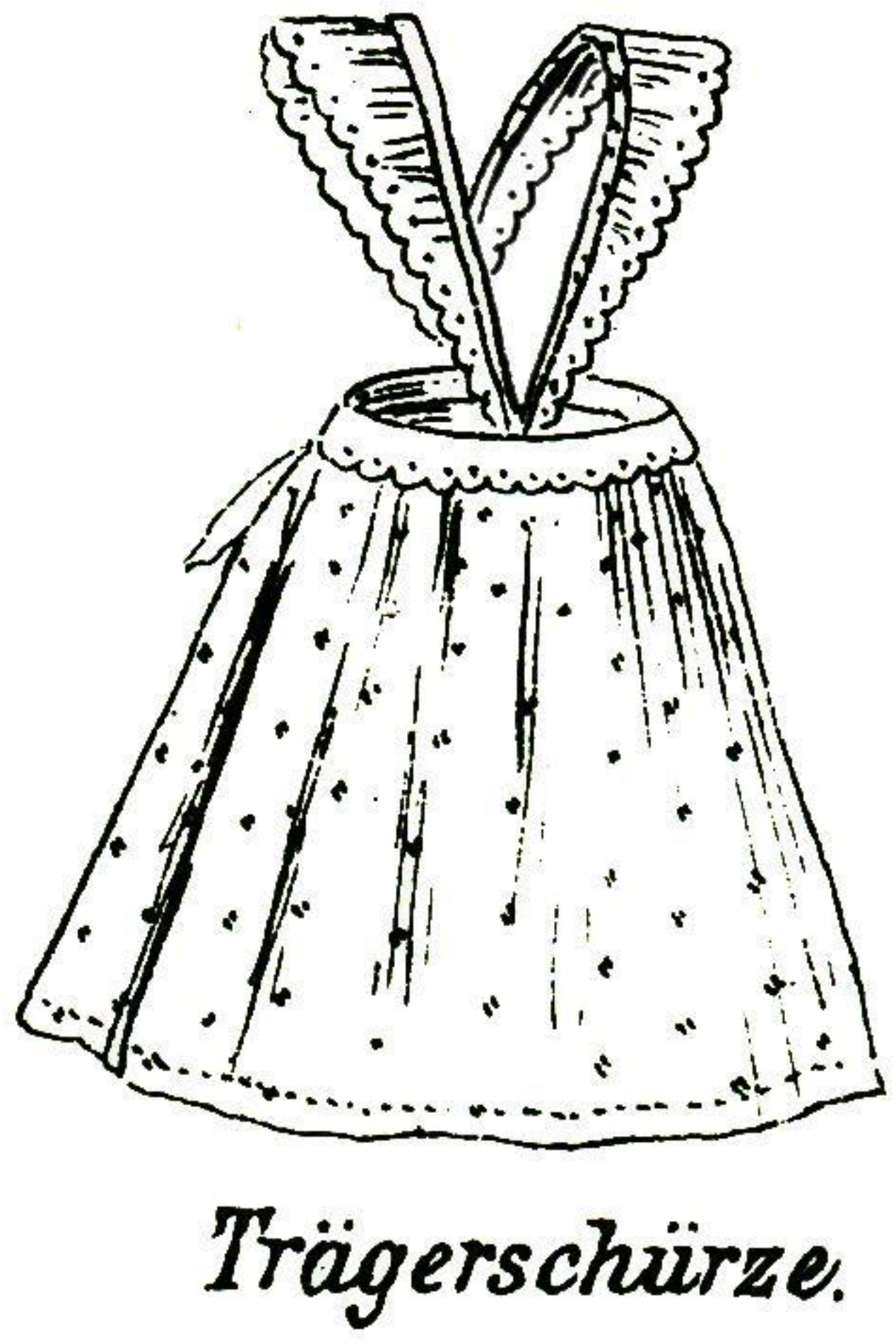
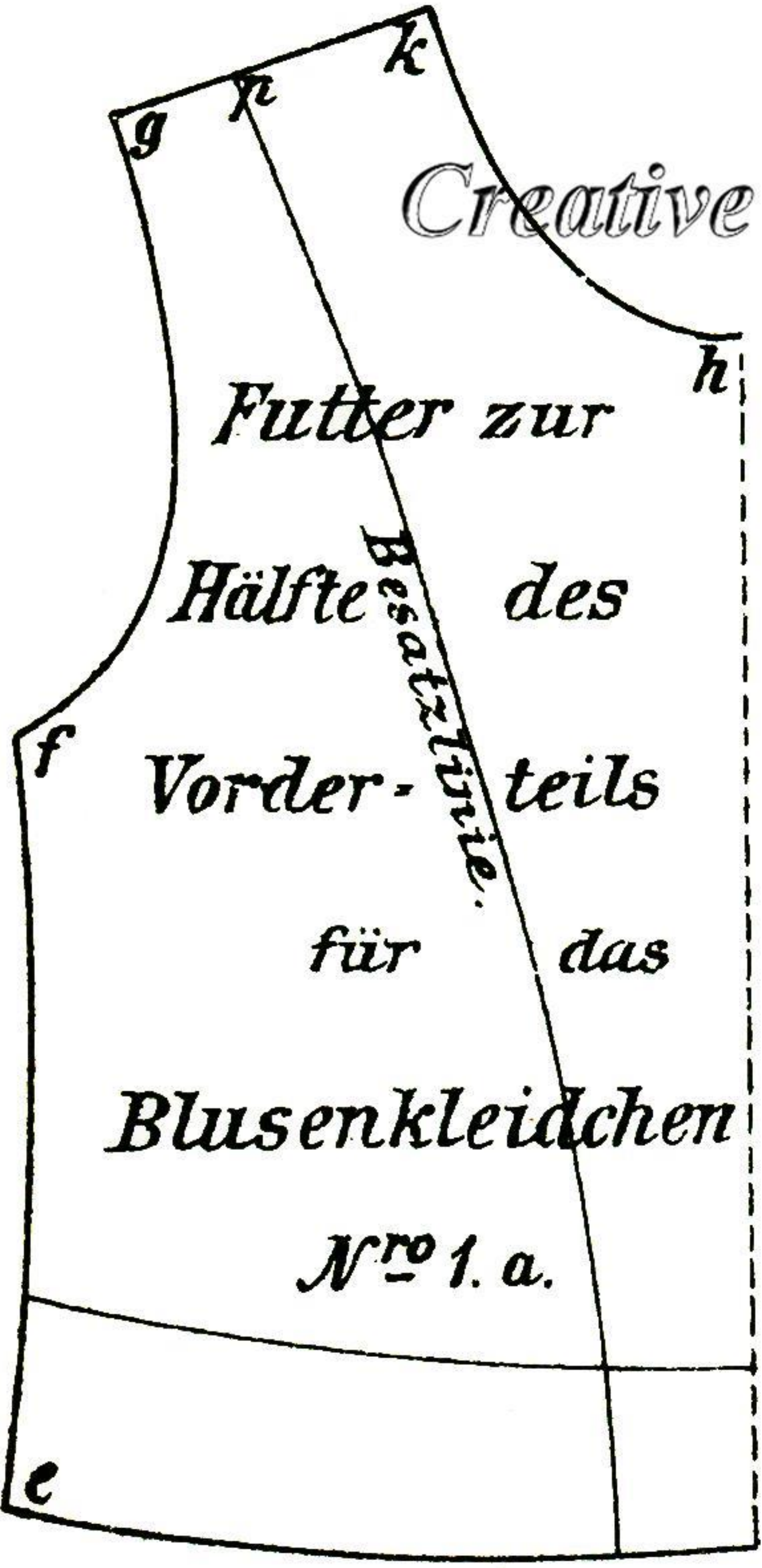
Hälfte des Vorderteils zur Hängerschürze = half front of apron

Diese Schnittmuster passen zu einer Puppe in der Größe von 29 cm = this pattern is for a doll of 29 cm (= 11.42 inch)

Hälfte des Besatzes für das Blusenkleidchen = half of trimming for dress with blouse top

Hälfte des Rückteils zur Hängerschürze = half of back of loose apron

Creative Commons 4.0 NC SA BY FREE DISTRIBUTION ONLY - NOT FOR SALE



Diese Schnittmuster passen zu einer Puppe in der Größe von 29 cm.

Zu Puppenmütterchens Nähshule Herausgegeben von Agnes Lucas.