

**Tapisseries
ET
Etoffes
COPTES**

Antique

**Tapisseries
ET
Etoffes
COPTES**

Pattern Library

*ERNST Henri, Editeur
18, Rue du Mont-Cenis
PARIS*

INTRODUCTION

Au déclin de l'antique civilisation égyptienne ruinée par les guerres et la mauvaise administration des Satrapes, les Égyptiens, installés dans le delta du Nil et la Basse-Égypte, ne tardèrent pas à s'agglomérer avec les autres peuples venus par la mer ou le long des côtes. Le mélange, bientôt homogène, est désigné sous le nom de race Copte.

Les Coptes furent de tous temps artisans avisés et commerçants habiles, ils développèrent surtout les industries textiles et devinrent les fournisseurs de tous les peuples anciens qui leur imposèrent leurs goûts particuliers.

Nous pourrions diviser leurs productions en plusieurs groupes assez bien tranchés.

L'art Copte proprement dit est le plus ancien, formé d'une figure polygonale pourpre ou bleu indigo très foncé, ornée d'une série d'ornements très compliqués, dessinés à l'aide d'un fil blanc très fin passé par une navette volante en même temps que la trame (planches 8, 33 et 35).

Influence Grecque et Romaine. -- Les tissus sont plus fins, la composition plus pure, les sujets traités sont la chasse, la guerre, les jeux et les scènes de l'Olympe. Ils sont exécutés en camaïeu ou en blanc sur fond coloré pour les plus anciens (planche 15 et 40).

Influence Byzantine. -- Le dessin s'alourdit mais la couleur est éclatante. Il y a souvent symétrie autour d'un axe, les anneaux s'affrontent (planche 34), le cloisonnement devient plus vigoureux, les symboles plus nombreux : lièvre, poissons, dauphin, oiseaux ; on trouve aussi des scènes tirées de la Bible (*Sacrifice d'Abraham*, planche 17 en bas), des figures de Dieu, d'apôtres, d'évêques (planche 1, 17 en haut, 41).

Influence Sassanide (Perse). -- On trouve encore de la symétrie, mais l'ordonnance se fait par lignes horizontales et les motifs se répètent indéfiniment le long de la bande (planches 16 en haut, 17 au milieu) ; on voit apparaître le homa, arbre sacré, emblème de la vie, et la pyrée, autel du feu, ces deux symboles particuliers aux Perses (planche 23 en bas et 36).

Les reproductions que nous avons données sont aussi exactes que possibles, souvent il ne reste que quelques débris, surtout pour les soies ; nous avons pu cependant reconstituer des morceaux intéressants en ajustant plusieurs épreuves photographiques, ou en continuant le coloris aux endroits où il avait été détruit.

TABLE DES MATIÈRES

PLANCHE	
1.	Motif de Tapisserie en laine, pour tunique.
2.	5 motifs de laine pour tunique.
3.	6 motifs laine pour tunique.
4.	2 étoffes de soie byzantine.
5.	6 motifs de laine pour tunique.
6.	5 galons pour tunique.
7.	2 étoffes de laine pour manteau ou tunique.
8.	6 motifs de laine et 1 galon art copte ancien.
9.	6 semis et bas de manteau.
10.	5 galons laine.
11.	1 motif et 5 jeux de fonds pour tuniques.
12.	4 galons et 3 motifs laine.
13.	13 galons laine.
14.	6 motifs ou coussins funéraires laine.
15.	13 galons laine.
16.	1 bande art sassanide, laine. Une étoffe soie.
17.	3 empiècements laine pour tunique.
18.	6 jeux de fonds laine pour tunique.
19.	10 petits motifs (clavi) laine.
20.	4 jeux de fonds laine.
21.	1 motif tunique, 2 galons laine.
22.	1 motif tunique, 2 galons laine.
23.	1 motif tunique avec paragaude, 3 galons laine.
24.	6 galons laine.
25.	3 étoffes soie, 1 motif soie byzantin, 2 motifs laine.
26.	6 motifs laine.
27.	1 coussin, 4 galons laine.
28.	6 motifs laine.
29.	6 motifs laine.
30.	7 étoffes de soie.
31.	16 petits motifs laine pour tuniques (clavi).
32.	2 coussins funéraires laine.
33.	5 motifs avec paragaude, laine.
34.	1 étoffe soie, 1 étoffe laine.
35.	7 motifs laine pour tunique.
36.	4 motifs et 2 galons laine.
37.	3 galons laine, 2 galons soie.
38.	2 fragments de tuniques, 4 motifs laine.
39.	11 galons et bordures laine.
40.	2 galons et 5 motifs en laine pour tunique.
41.	5 motifs, 1 galon, 1 bordure en laine.
42.	3 motifs en laine pour manteau.
43.	1 coussin funéraire laine et lin.
44.	1 motif pour tunique, 2 paragaudes et 3 galons laine.
45.	2 galons, 6 paragaudes laine.
46.	8 motifs en laine, 1 étoffe soie.
47.	8 étoffes de soie, 1 petit motif laine et soie.
48.	1 bande, 2 paragaudes, 6 galons laine.

Anti

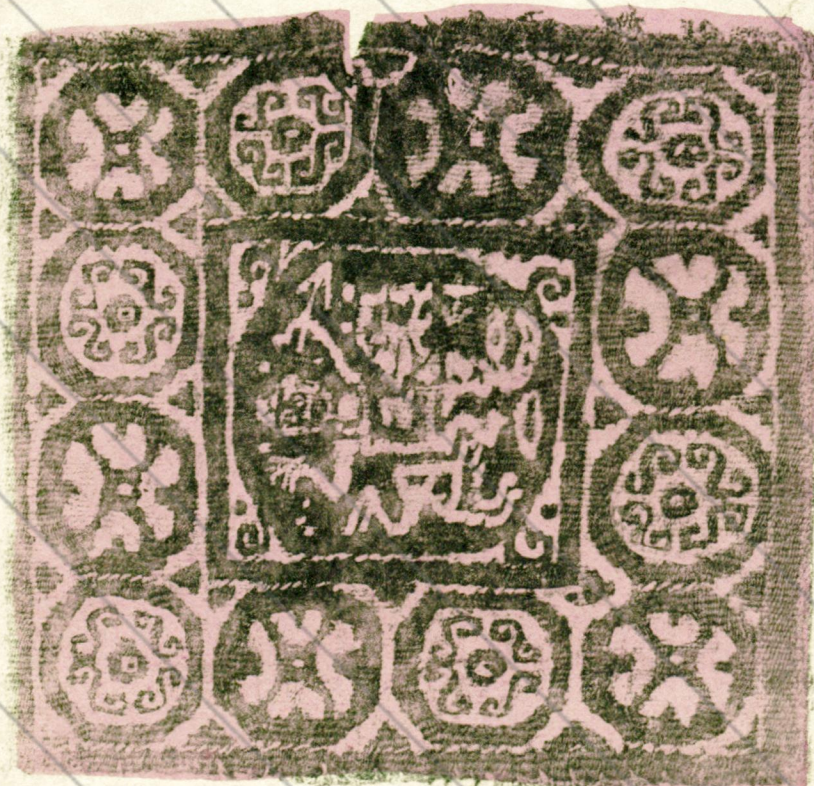
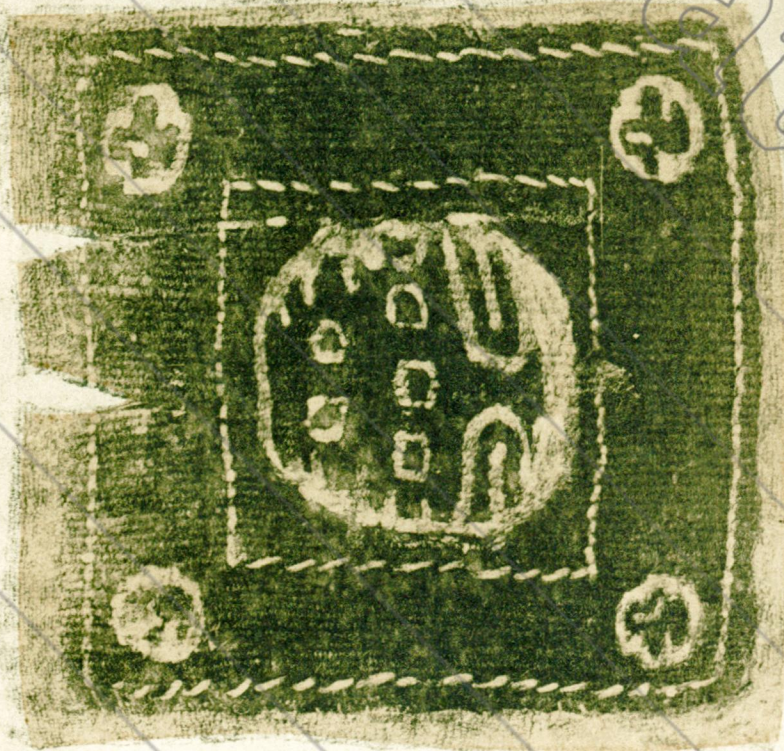
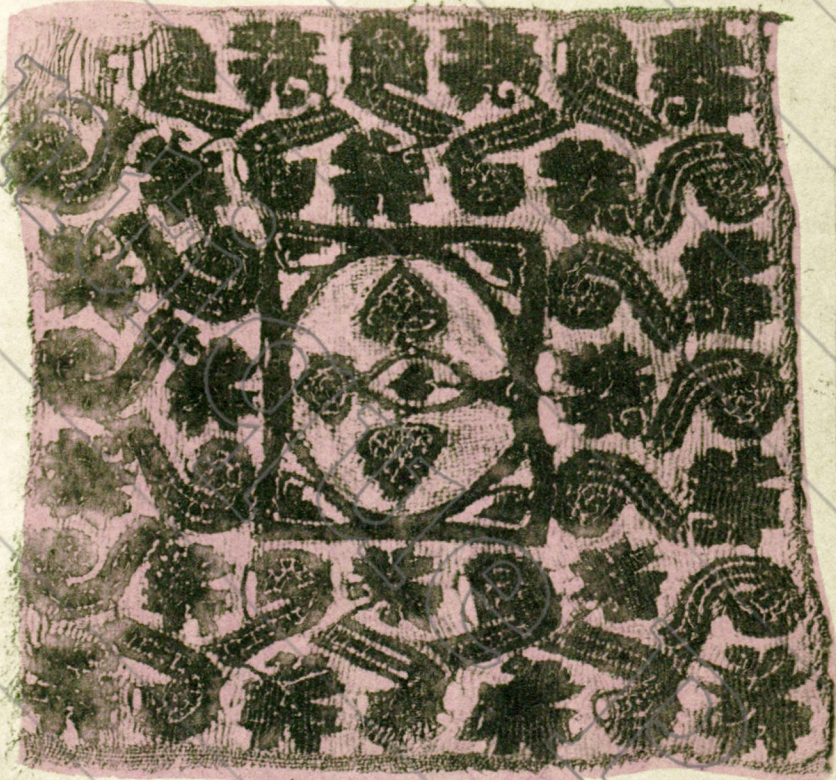


ANTI

2



A³



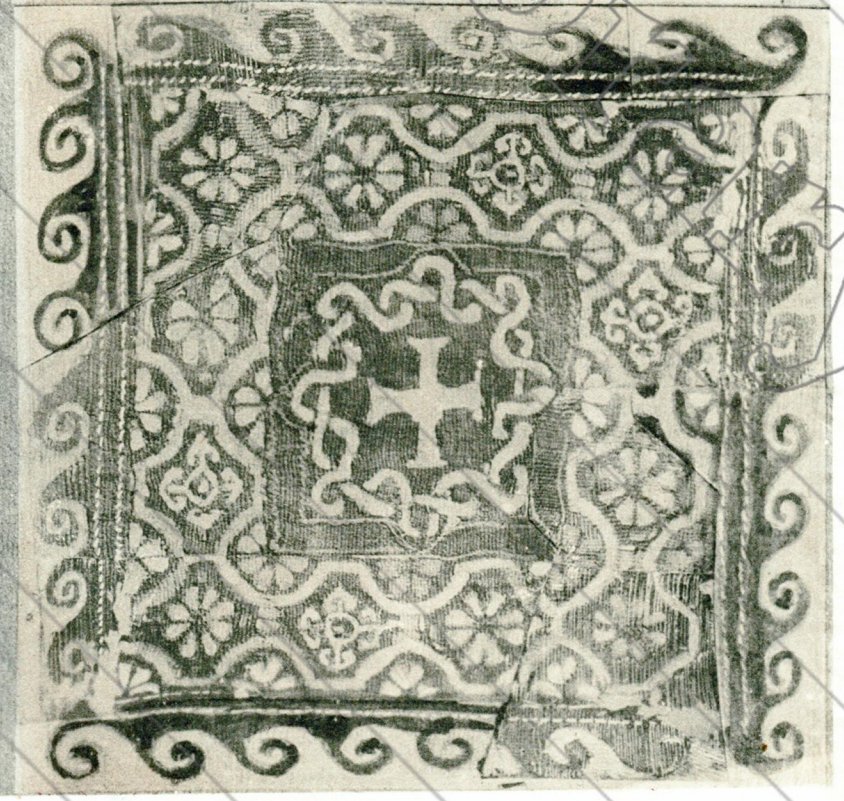
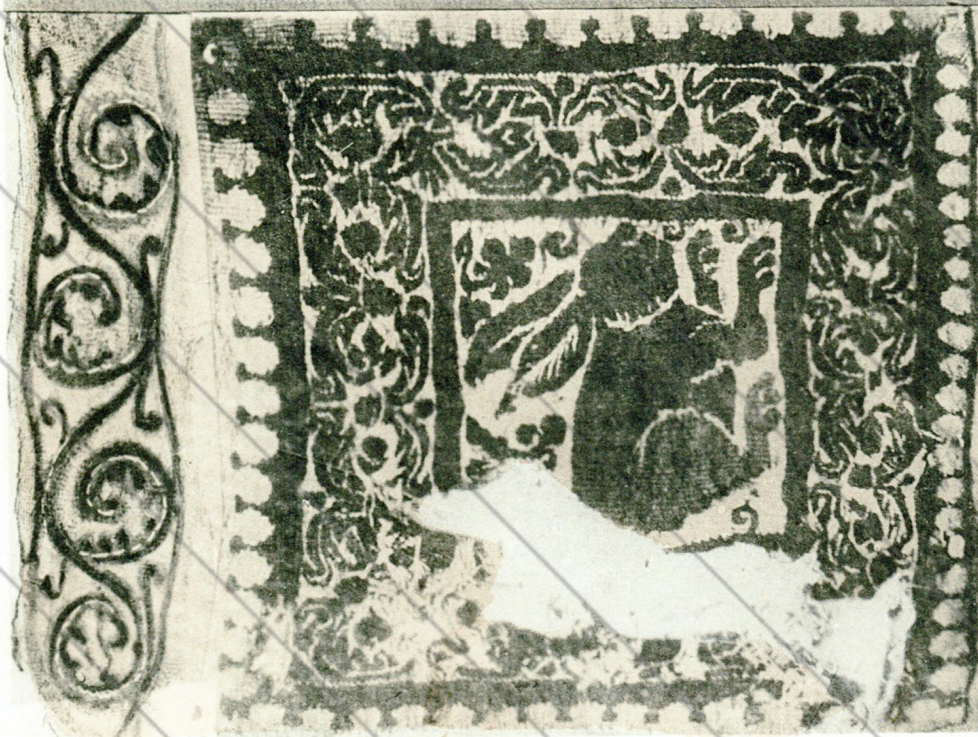
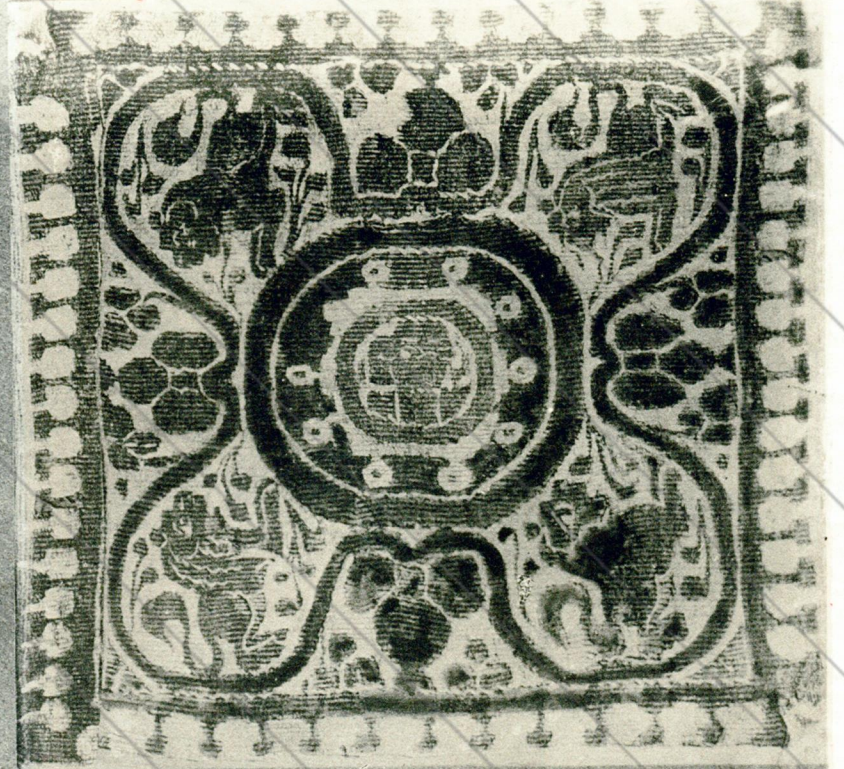
A

4
A



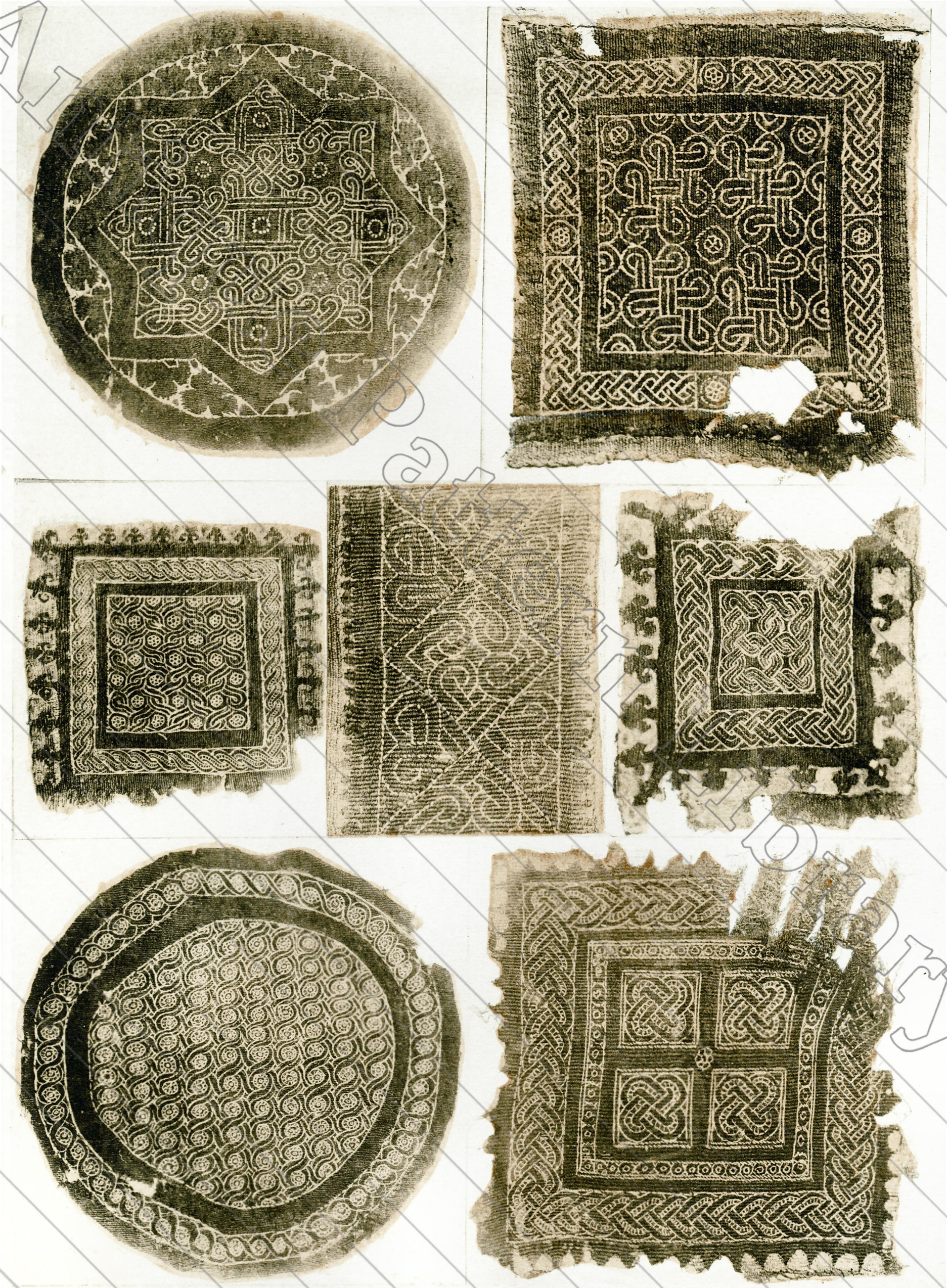
A

5
A
N





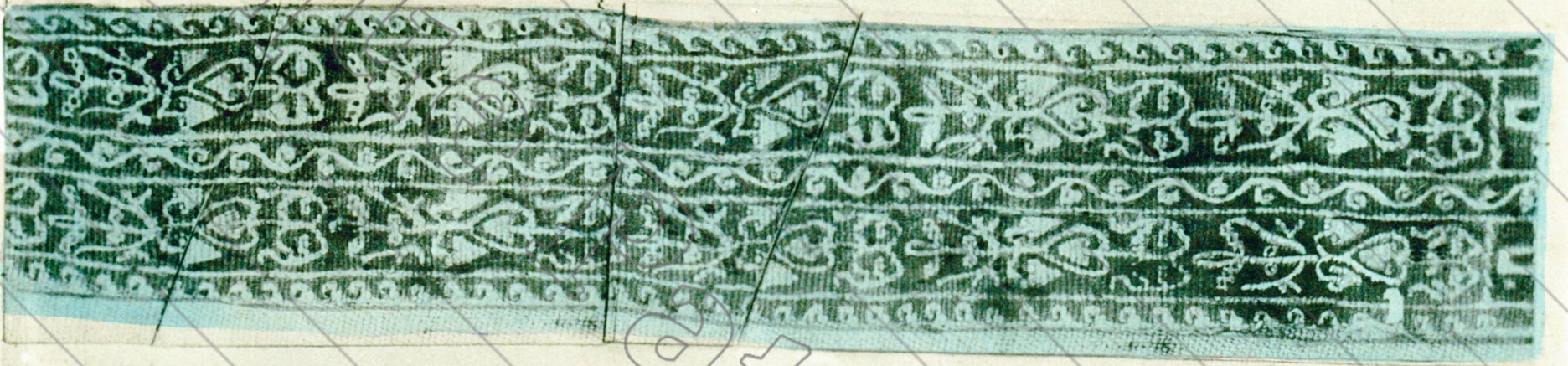




9



10
A



11A







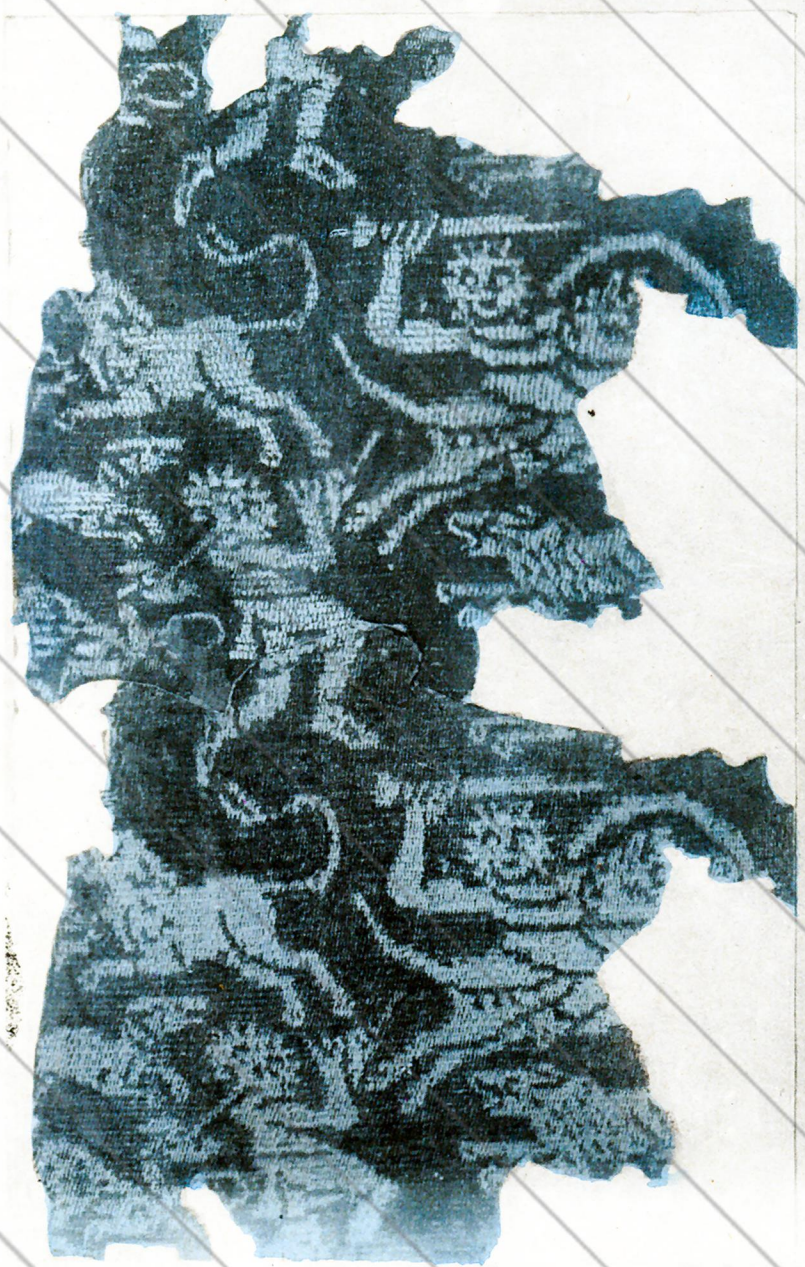
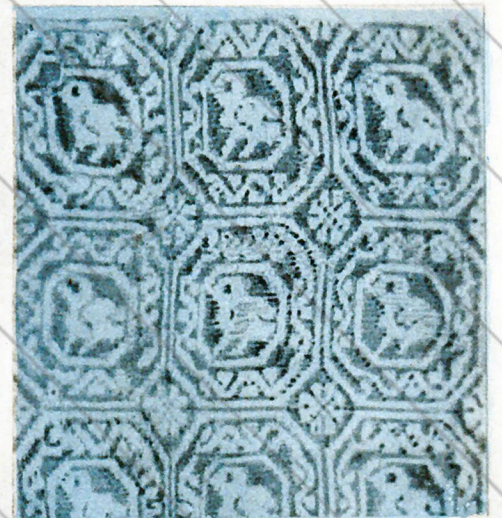
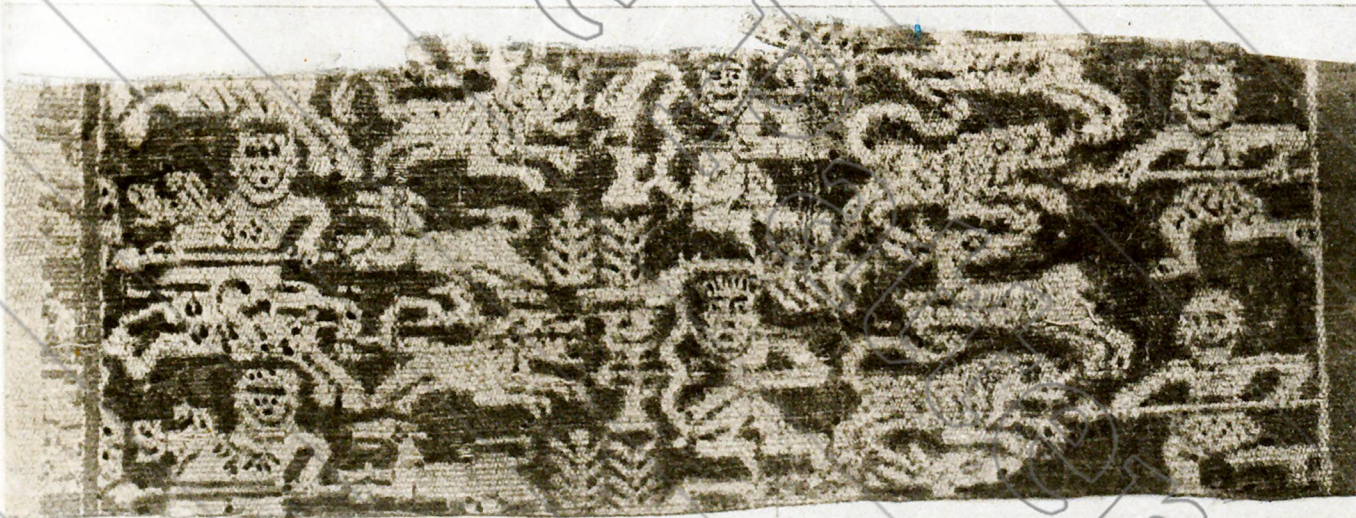
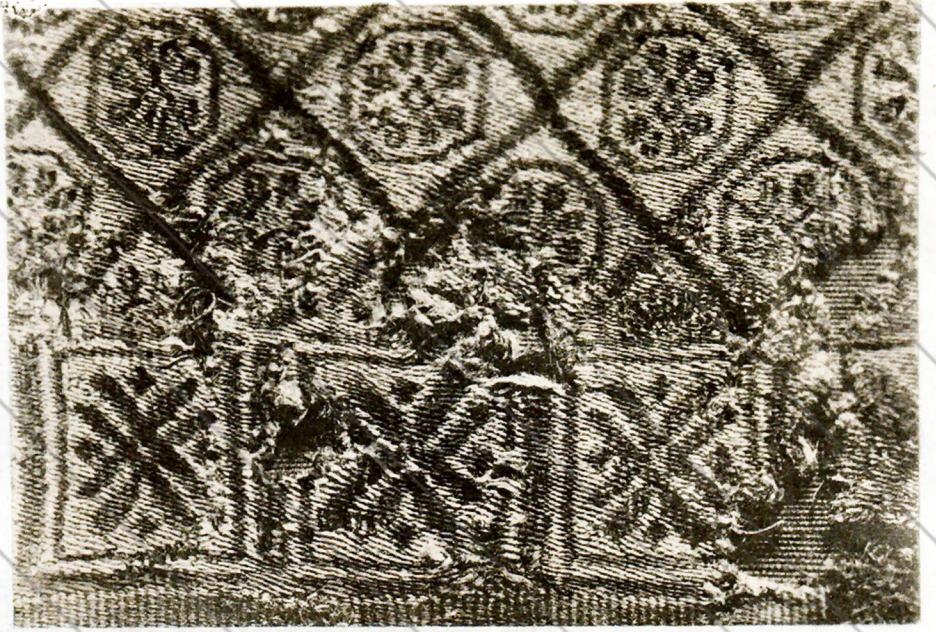
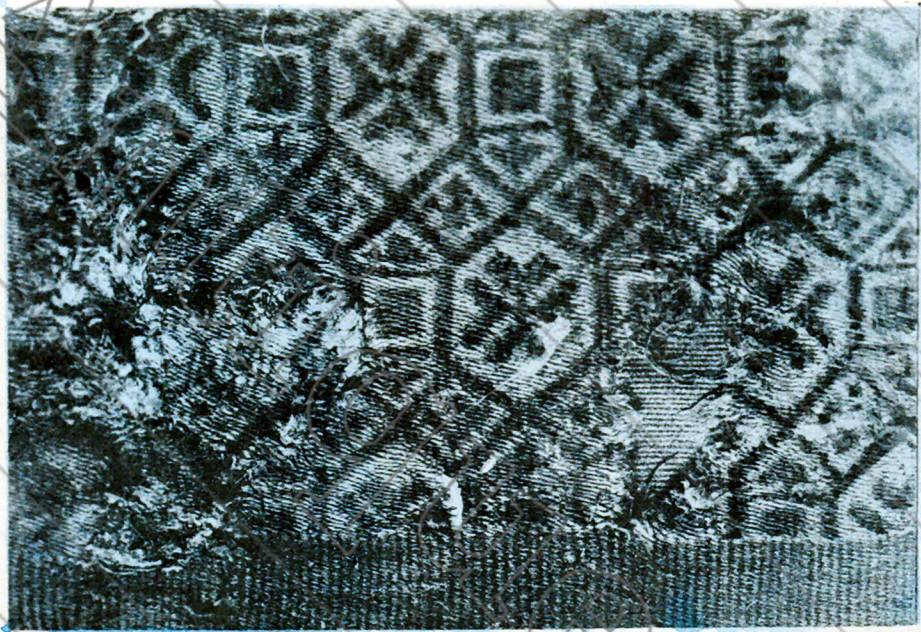
14
A



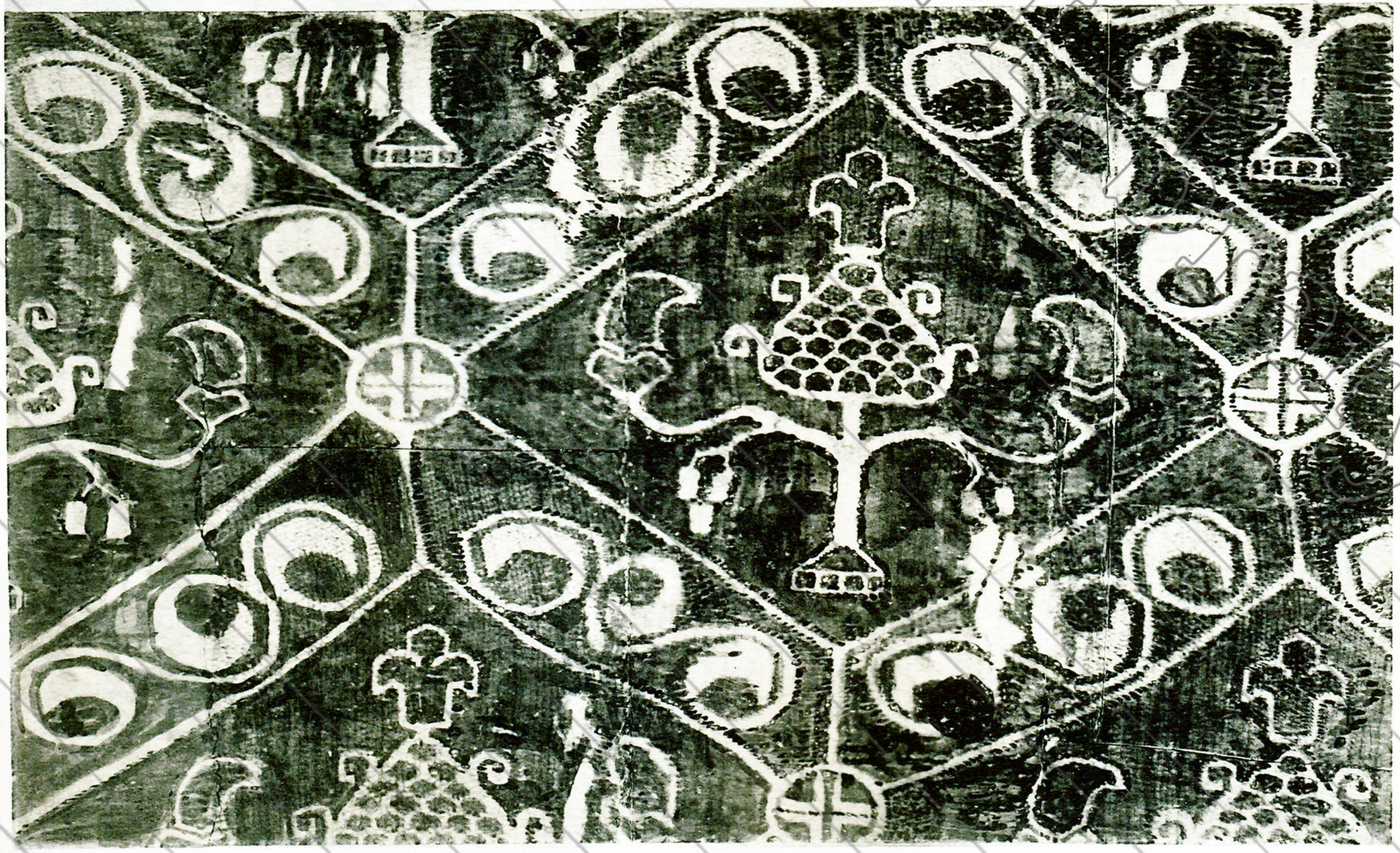
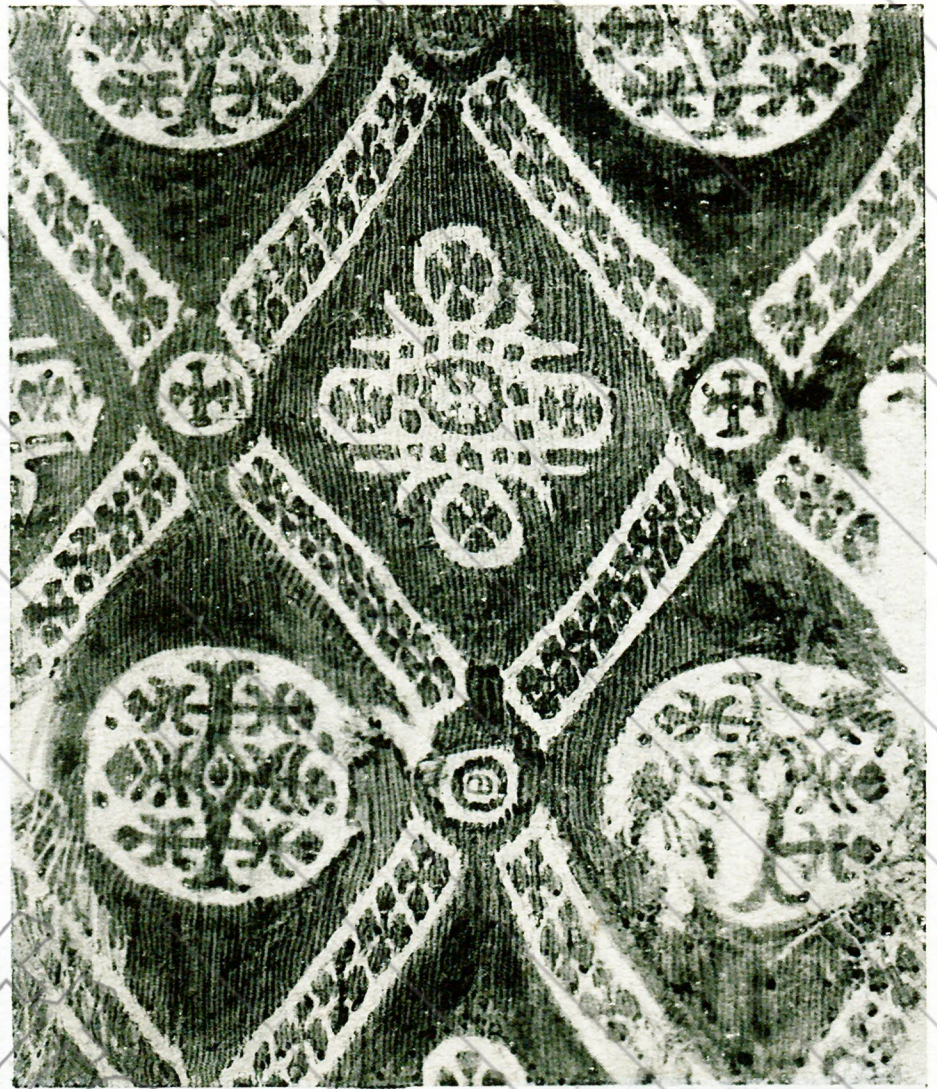
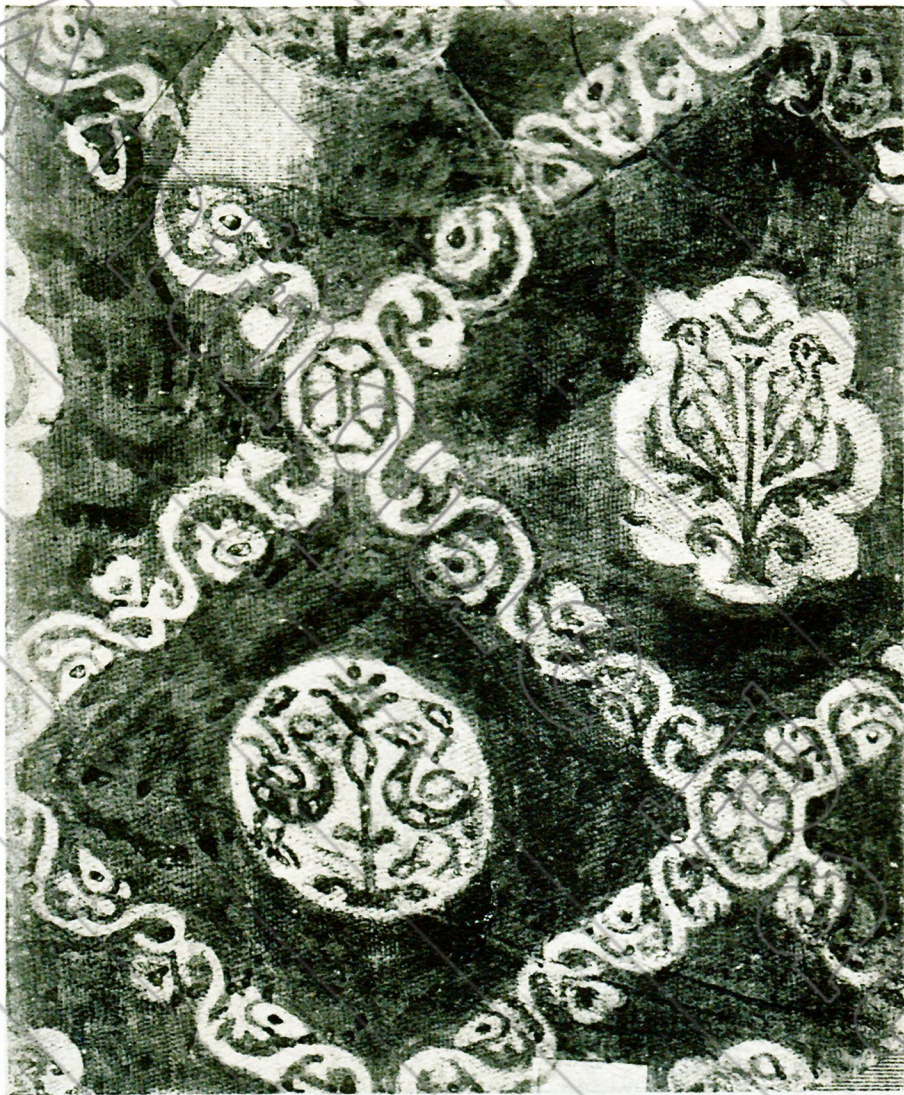








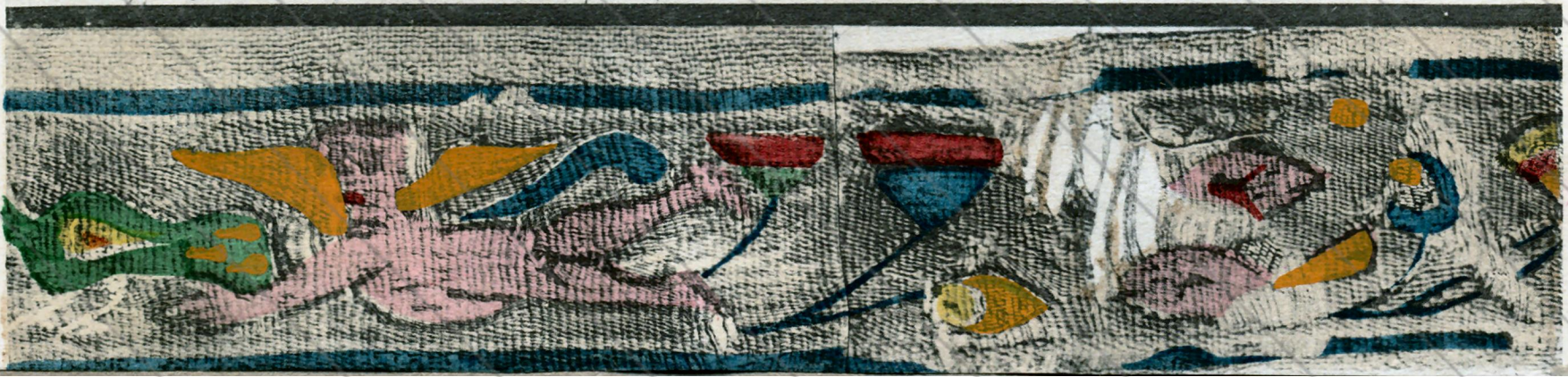




A



J

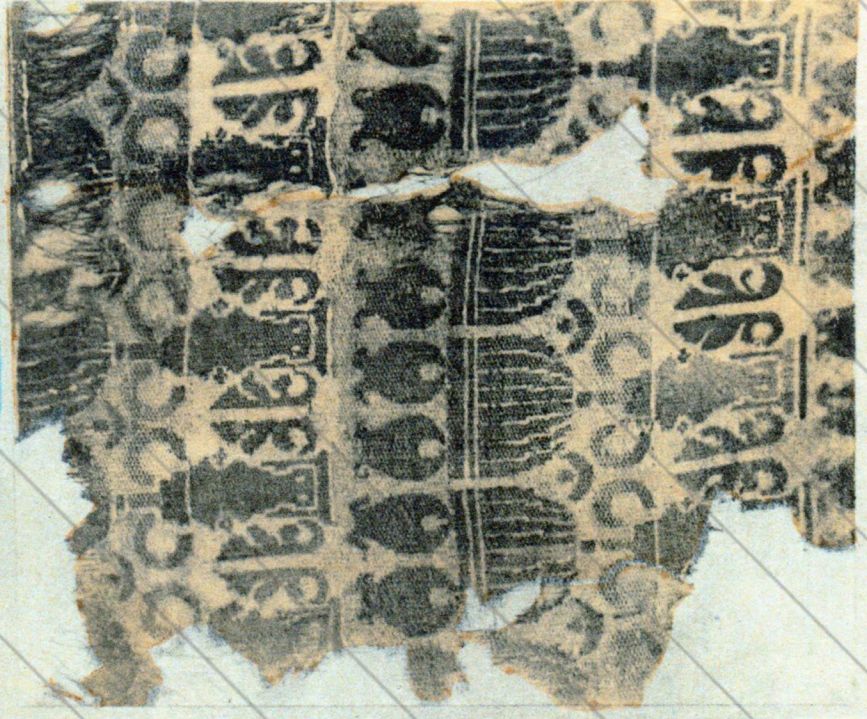






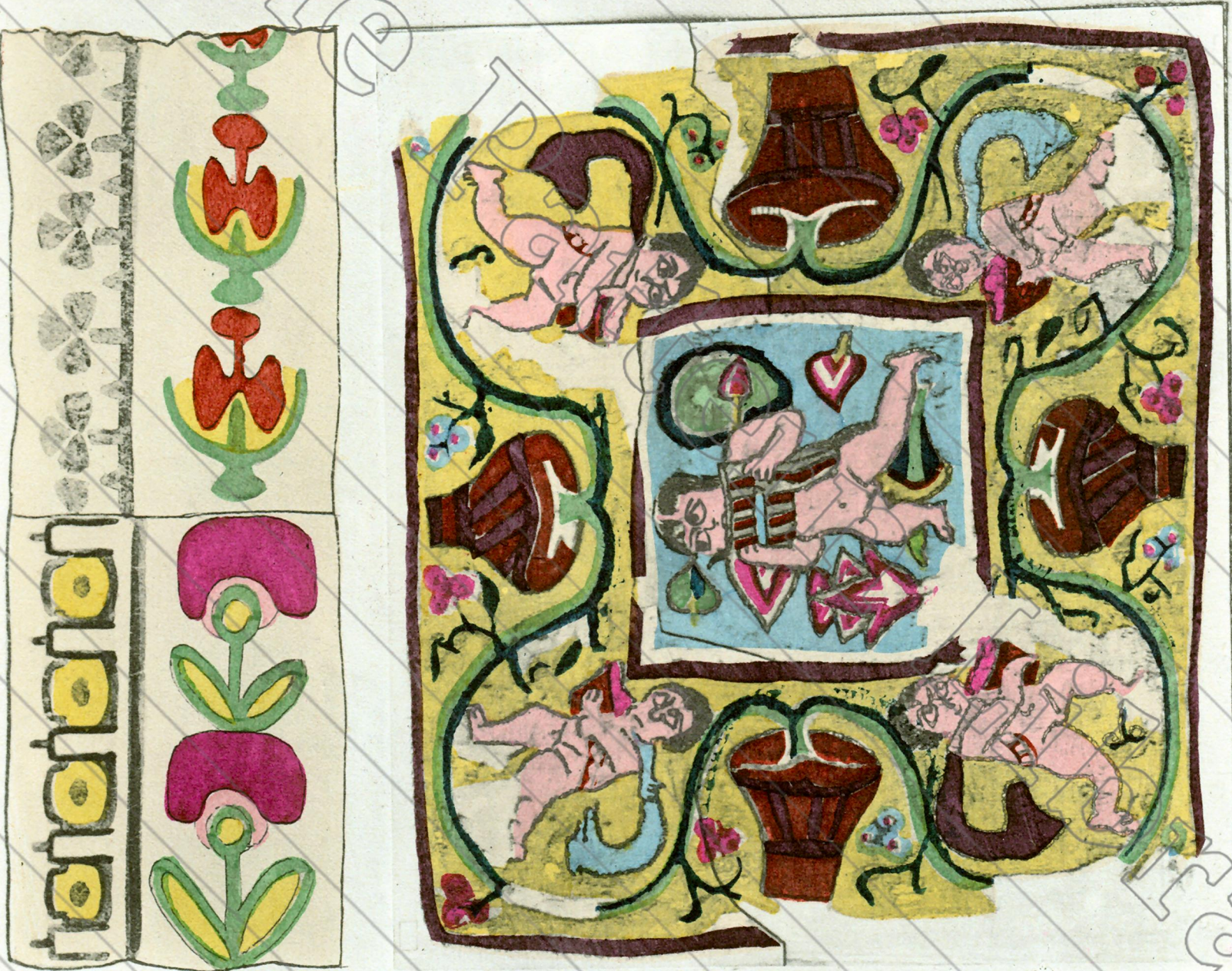


25
A





27

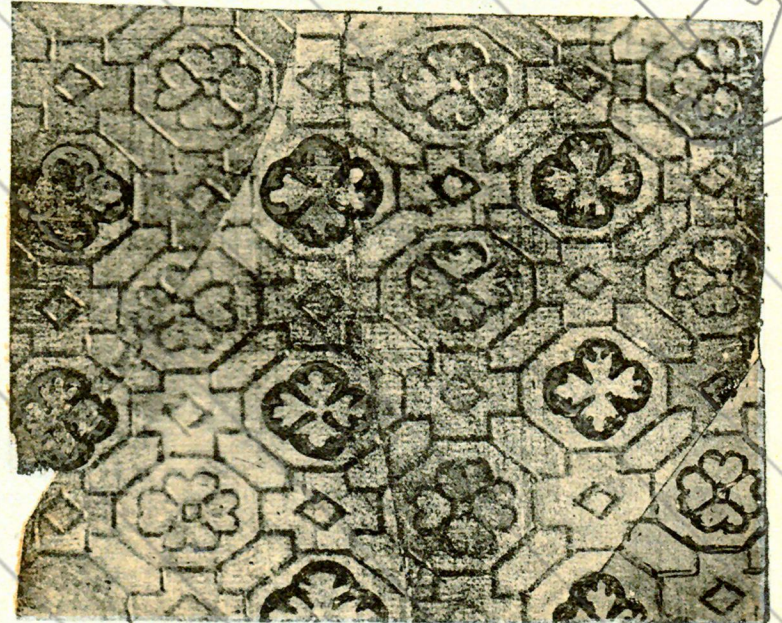
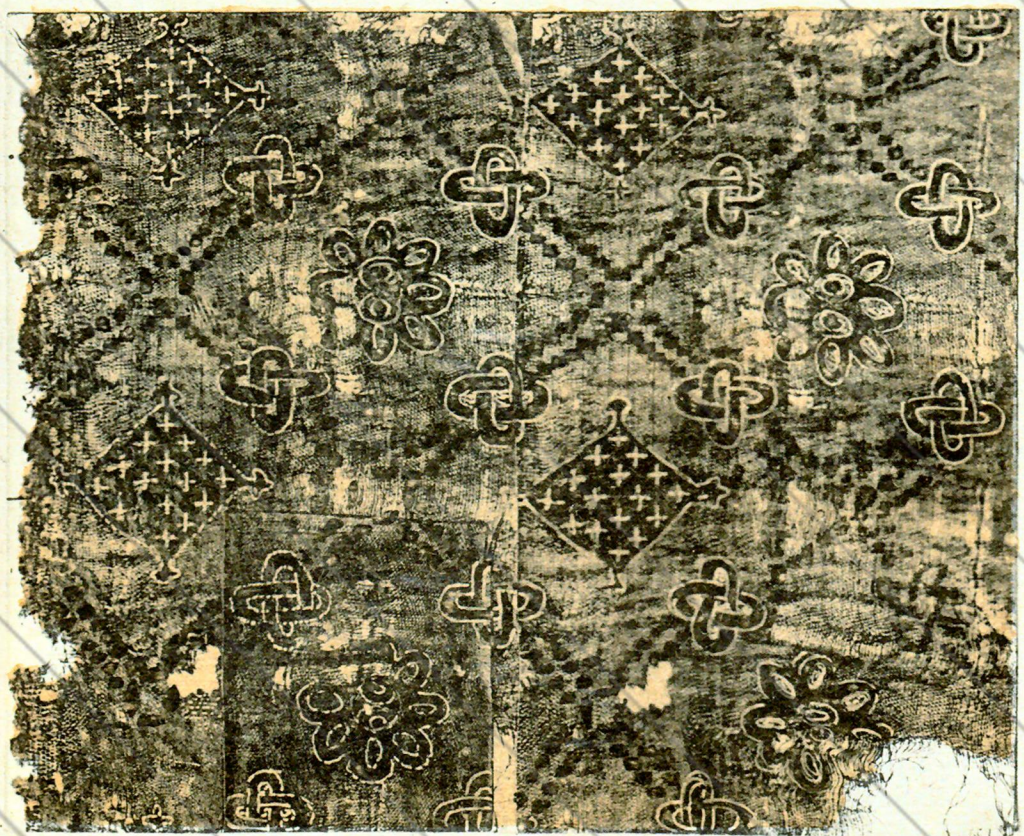
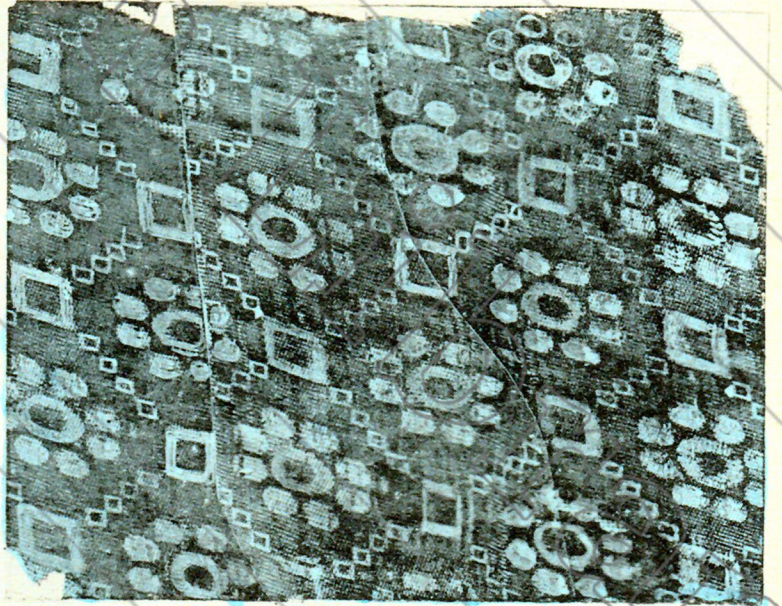
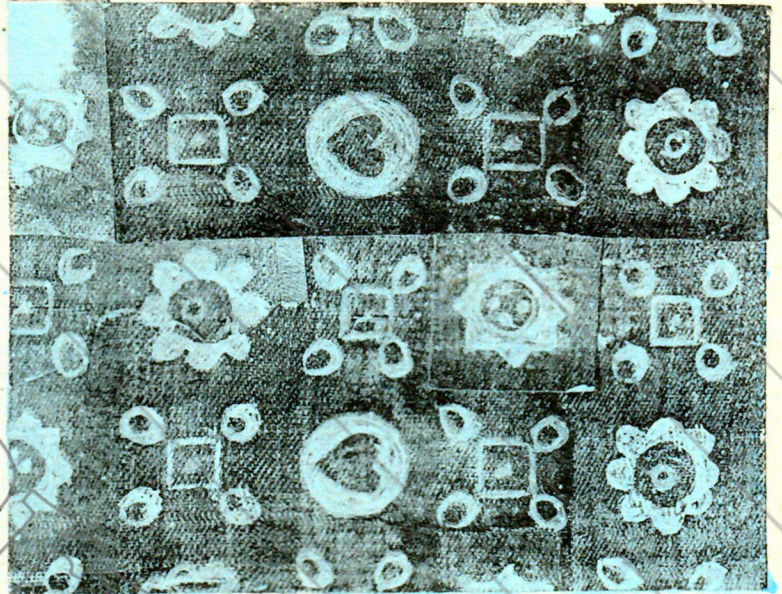
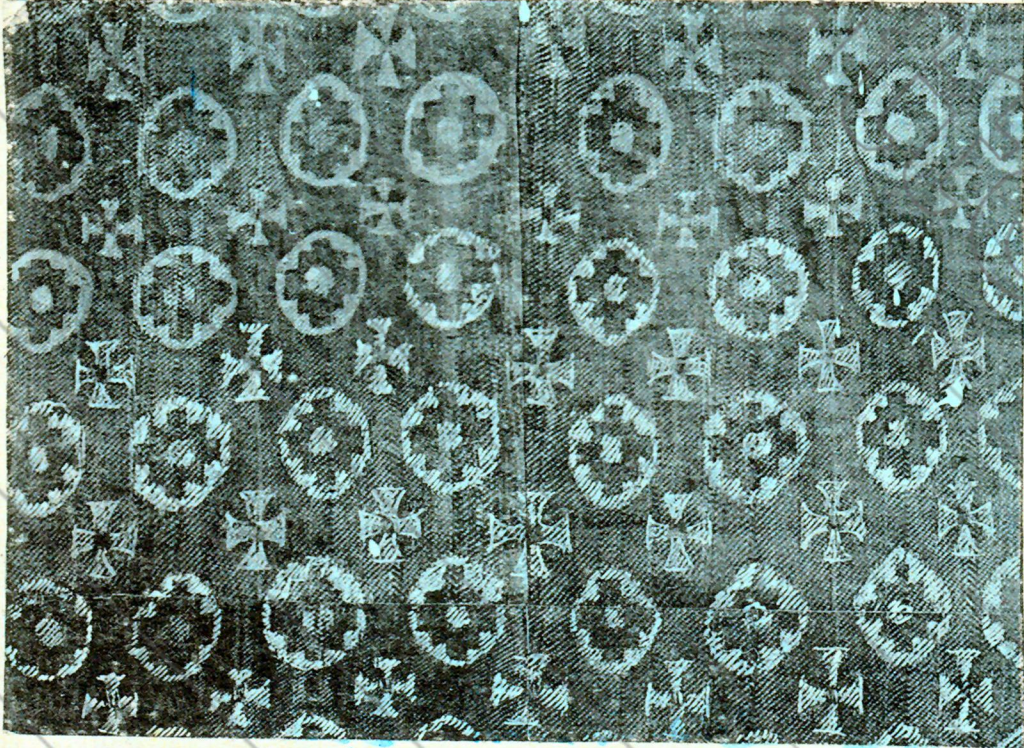
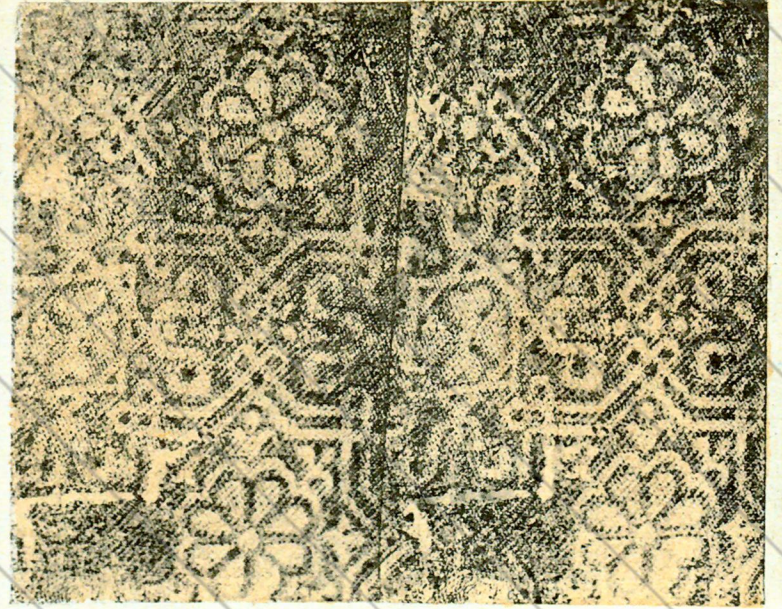
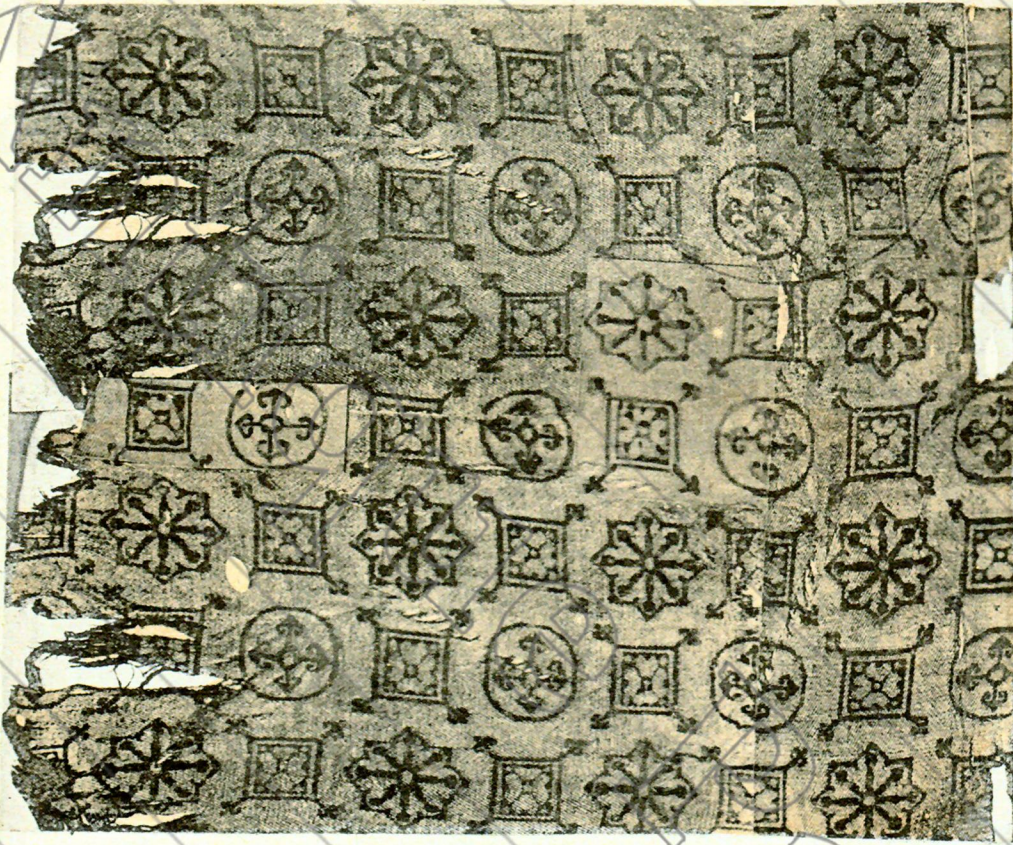




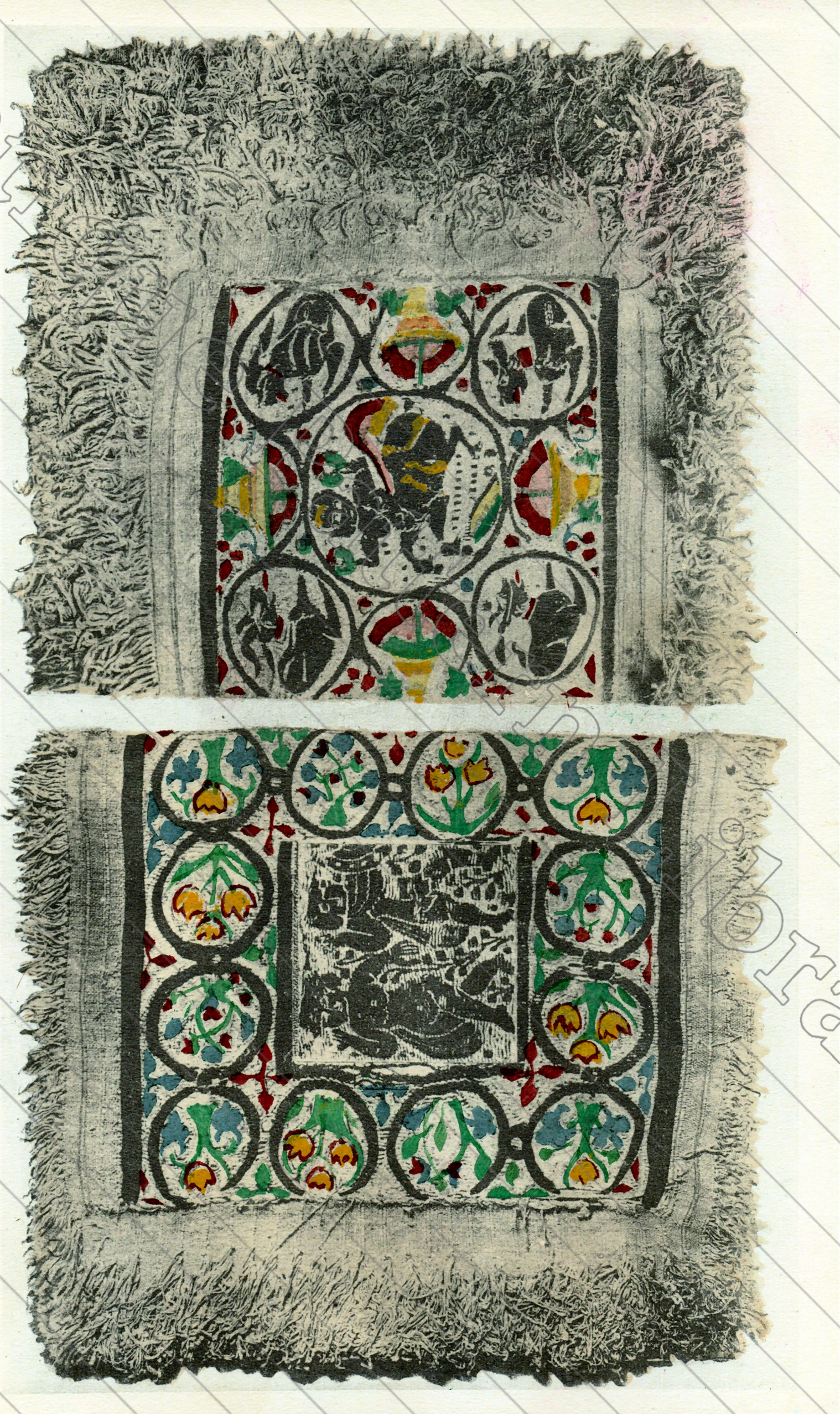
29

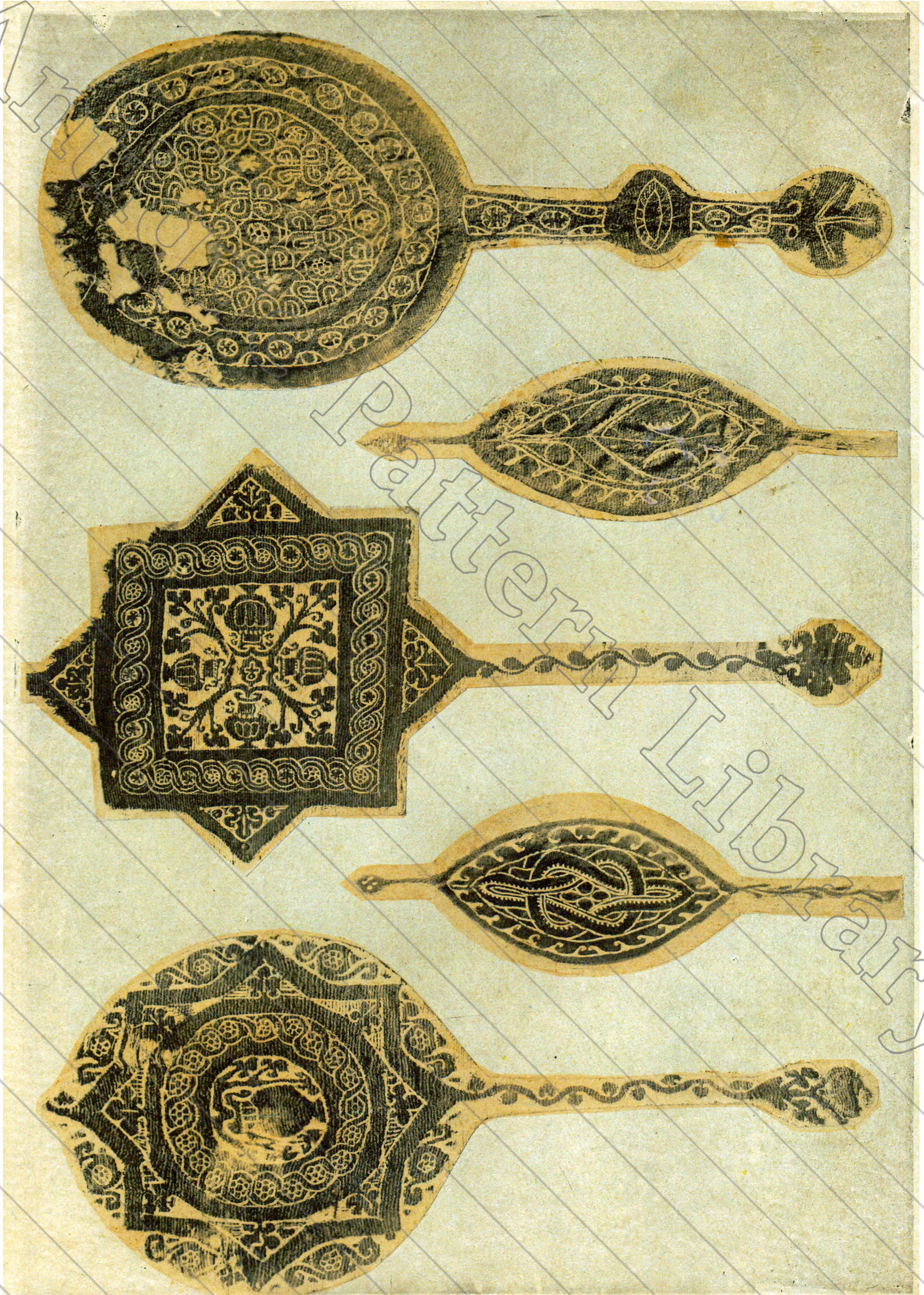


30



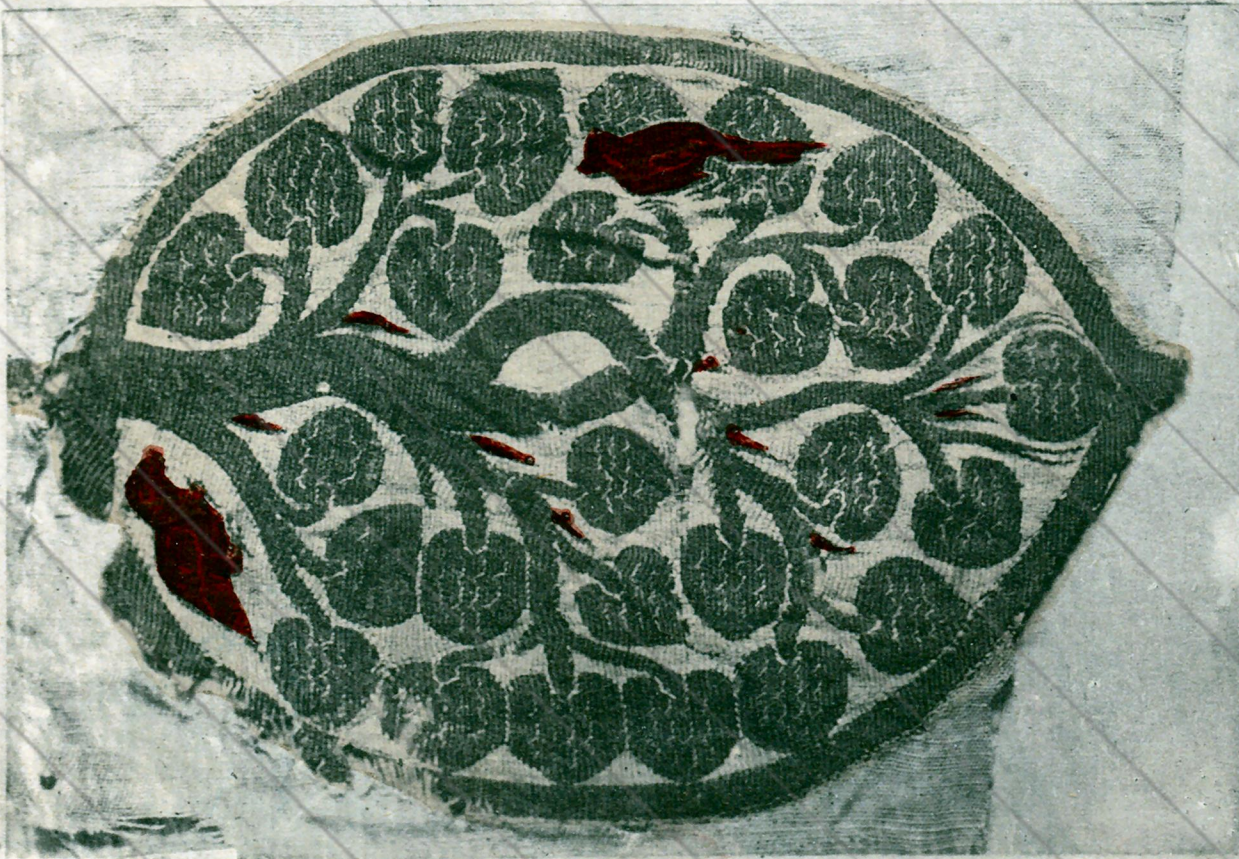








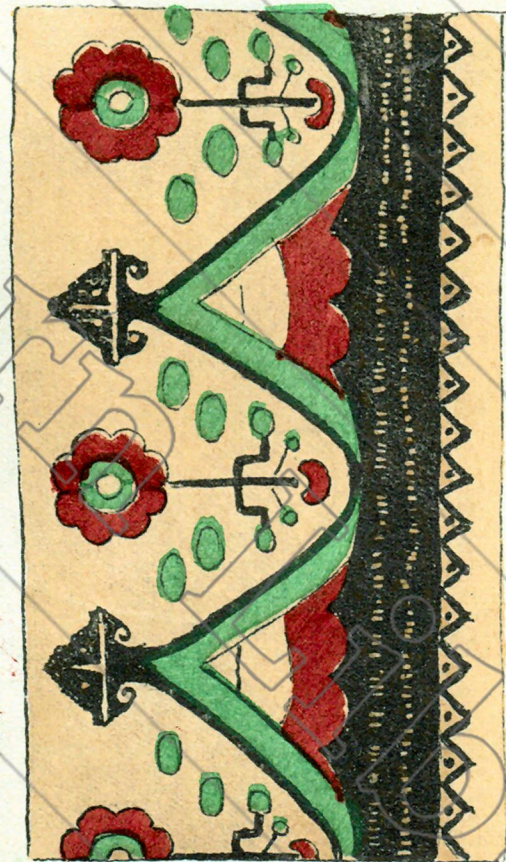
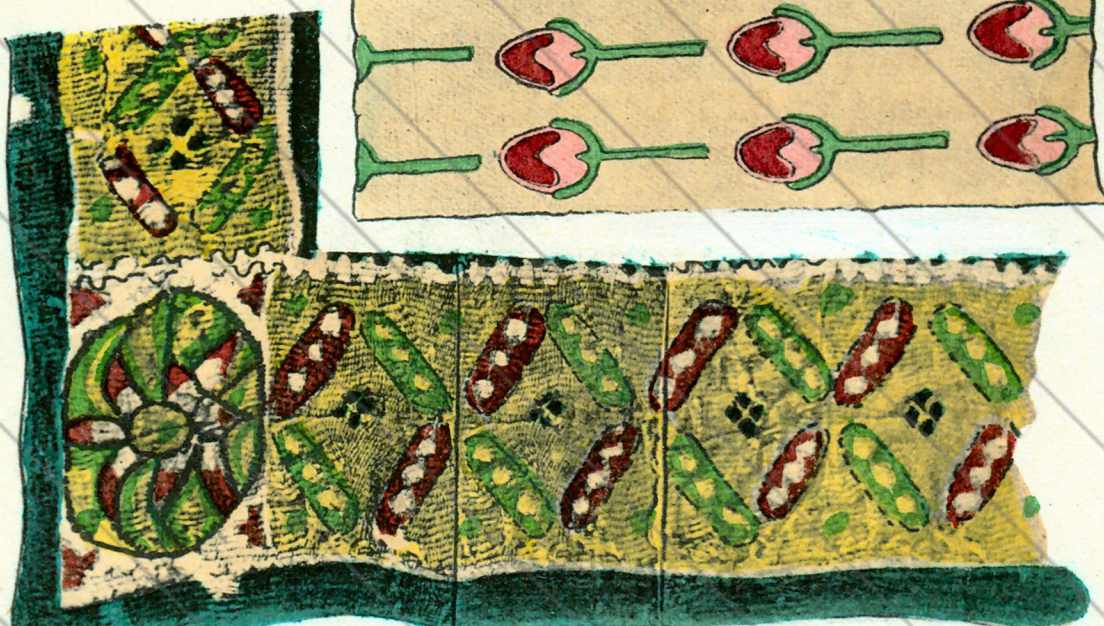




37

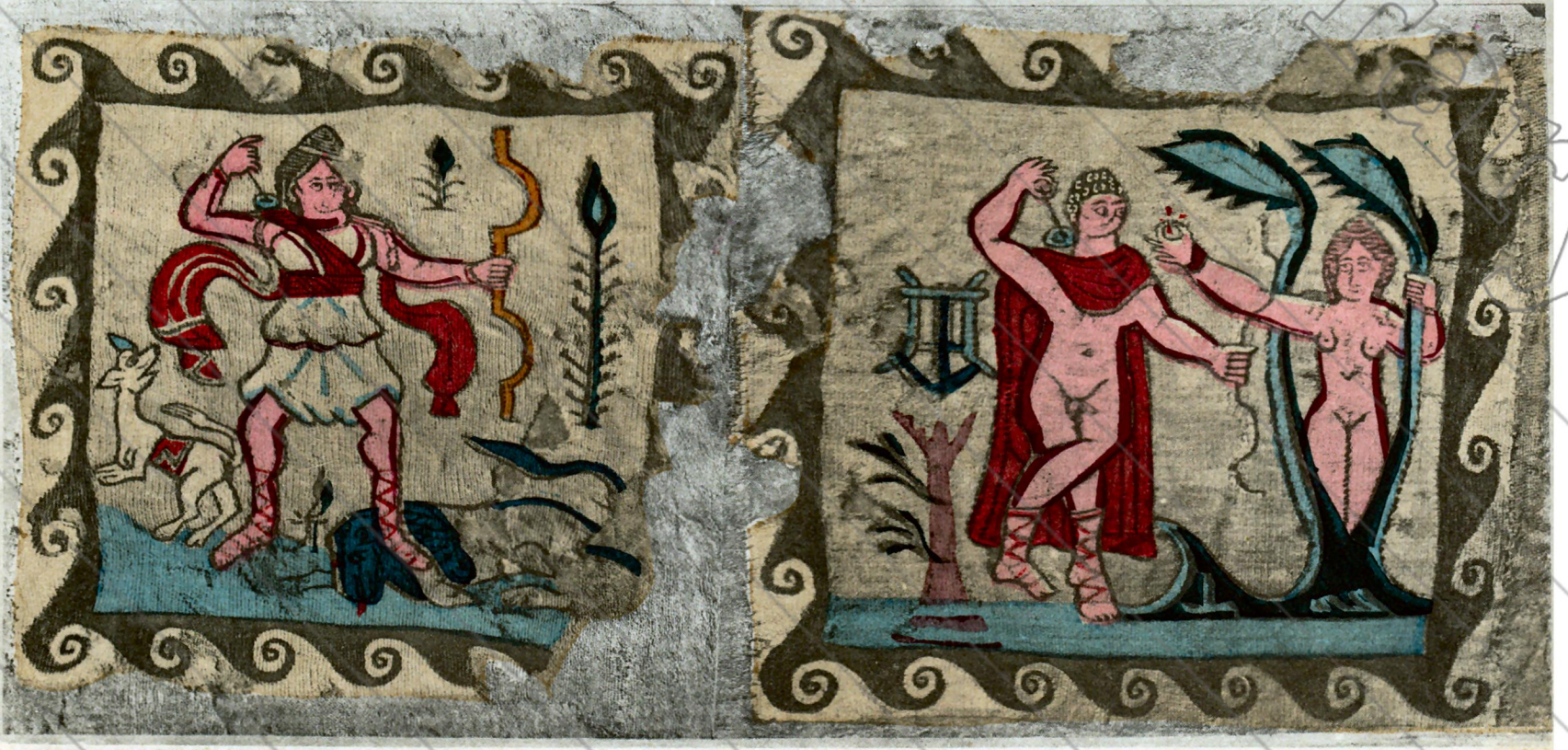
























Antique Pattern Library