

**The Antique Pattern Library**

<http://www.antiquepatternlibrary.org>

This scan was contributed by

**On-Line Digital Archive of Documents on Weaving and  
Related Topics**

<http://www.cs.arizona.edu/patterns/weaving/index.html>



ALPHABET  
de la Brodeuse

BIBLIOTHÈQUE D·M·C

---

# Alphabet de la Brodeuse

Lettres, Chiffres, Monogrammes et Ornaments

à points comptés

suivis d'une série de modèles avec calques pour broderie de blanc



EDITIONS TH. DE DILLMONT, S. à r. l.

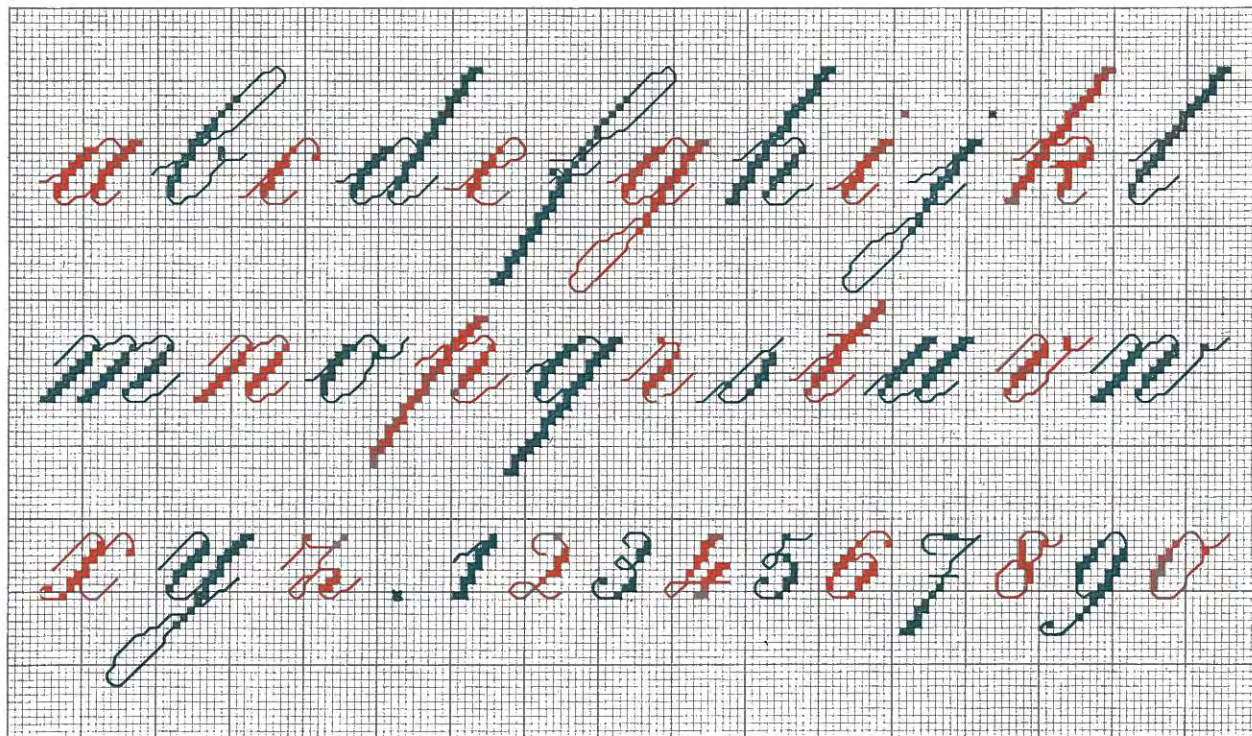
MULHOUSE (France)

*16<sup>me</sup> Édition française*

---

*L'ALPHABET DE LA BRODEUSE (format in-8°) paraît en langues française, allemande et russe ; il en a été tiré jusqu'à présent 925,000 exemplaires.*





Pour la broderie, employer les articles à broder en **Coton, Lin et Soie**, marque **D·M·C**

**DOLLFUS-MIEG & C<sup>ie</sup>**, Société anonyme

MULHOUSE-BELFORT-PARIS



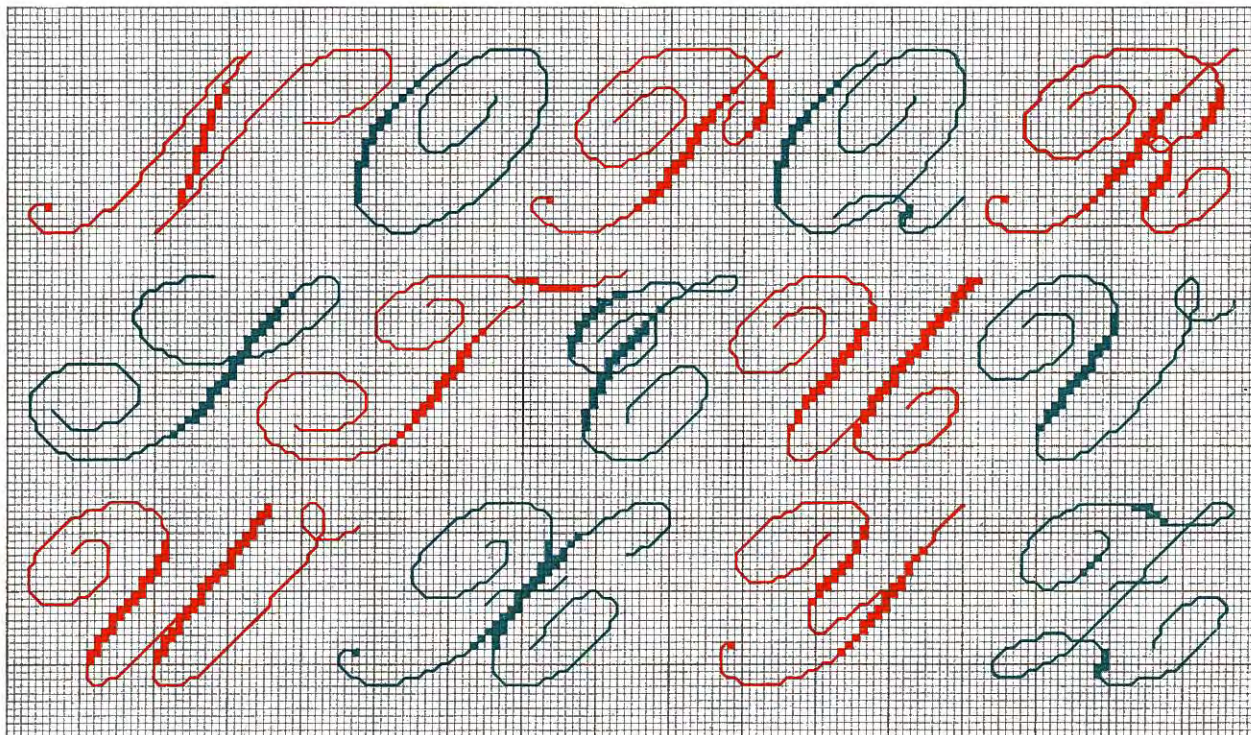


Pour la broderie, employer les articles à broder en Coton, Lin et Soie, marque **D·M·C**

**DOLLFUS-MIEG & C<sup>ie</sup>**, Société anonyme

MULHOUSE-BELFORT-PARIS





Pour la broderie, employer les articles à broder en **Coton, Lin et Soie**, marque **D·M·C**

**DOLLFUS-MIEG & C<sup>ie</sup>**, Société anonyme

MULHOUSE - BELFORT - PARIS



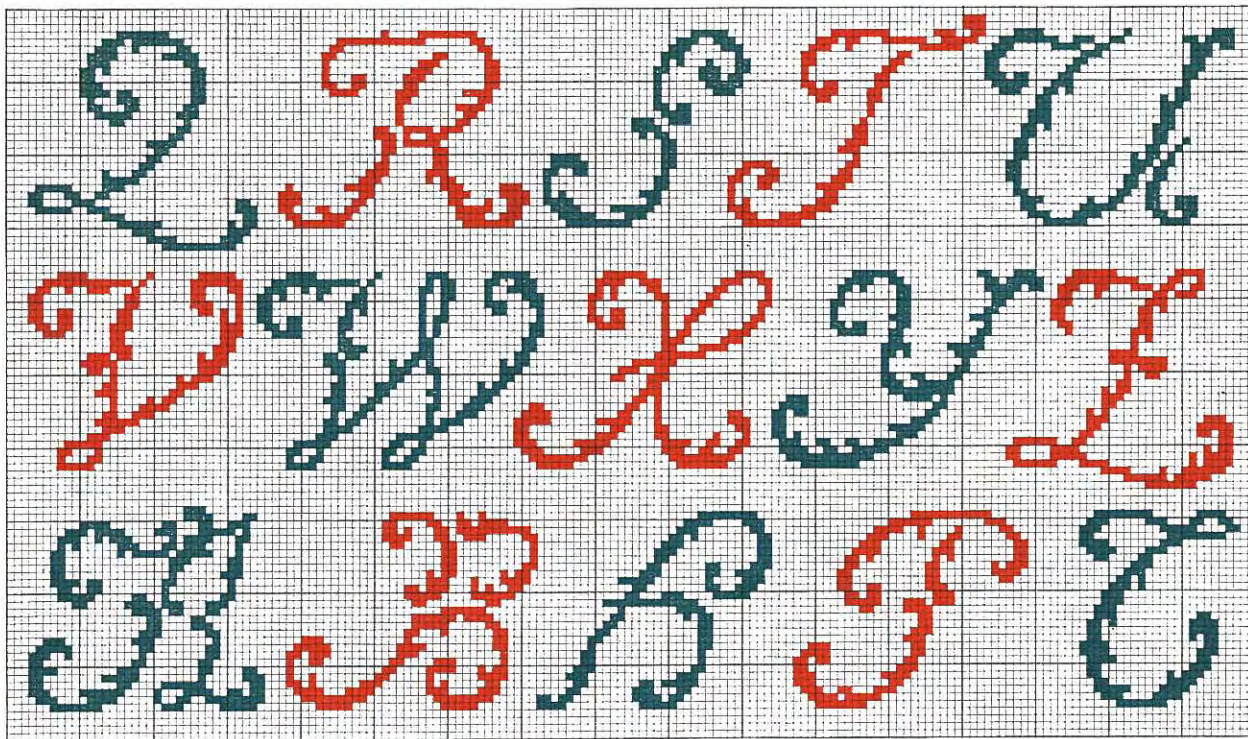


Pour la broderie, employer les articles à broder en **Coton, Lin et Soie**, marque **D·M·C**

**DOLLFUS-MIEG & C<sup>ie</sup>**, Société anonyme

MULHOUSE - BELFORT - PARIS





Pour la broderie, employer les articles à broder en **Coton**, **Lin** et **Soie**, marque **D·M·C**

**DOLLFUS-MIEG & C<sup>ie</sup>**, Société anonyme

MULHOUSE - BELFORT - PARIS





Pour la broderie, employer les articles à broder en **Coton, Lin et Soie**, marque **D·M·C**

**DOLLFUS-MIEG & C<sup>ie</sup>**, Société anonyme

MULHOUSE - BELFORT - PARIS

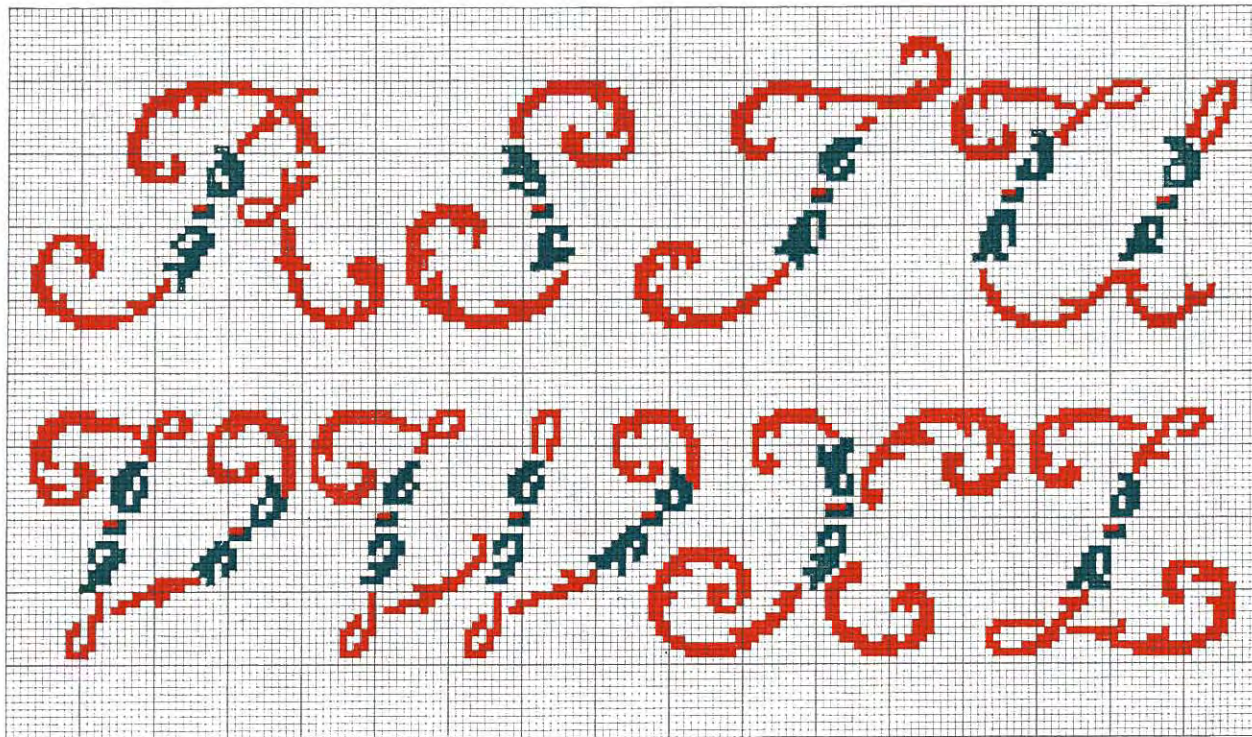




Pour la broderie, employer les articles à broder en **Coton, Lin et Soie**, marque **D·M·C**

**DOLLFUS-MIEG & C<sup>ie</sup>**, Société anonyme

MULHOUSE - BELFORT - PARIS



Pour la broderie, employer les articles à broder en **Coton, Lin et Soie**, marque **D·M·C**

**DOLLFUS-MIEG & C<sup>ie</sup>**, Société anonyme

MULHOUSE-BELFORT-PARIS





Pour la broderie, employer les articles à broder en **Coton**, **Lin** et **Soie**, marque **D·M·O**

**DOLLFUS-MIEG & C<sup>ie</sup>**, Société anonyme

MULHOUSE-BELFORT-PARIS

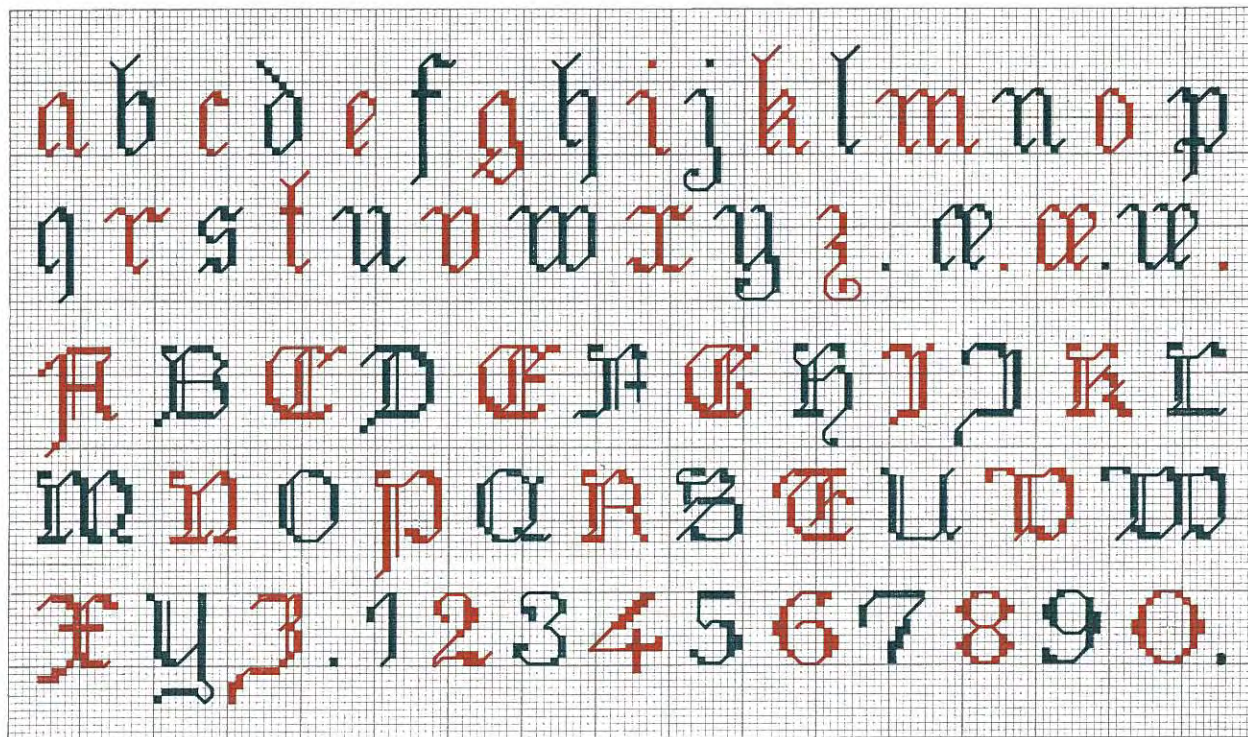


Pour la broderie, employer les articles à broder en **Coton**, **Lin** et **Soie**, marque **D·M·C**

**DOLLFUS-MIEG & Cie**, Société anonyme

MULHOUSE - BELFORT - PARIS

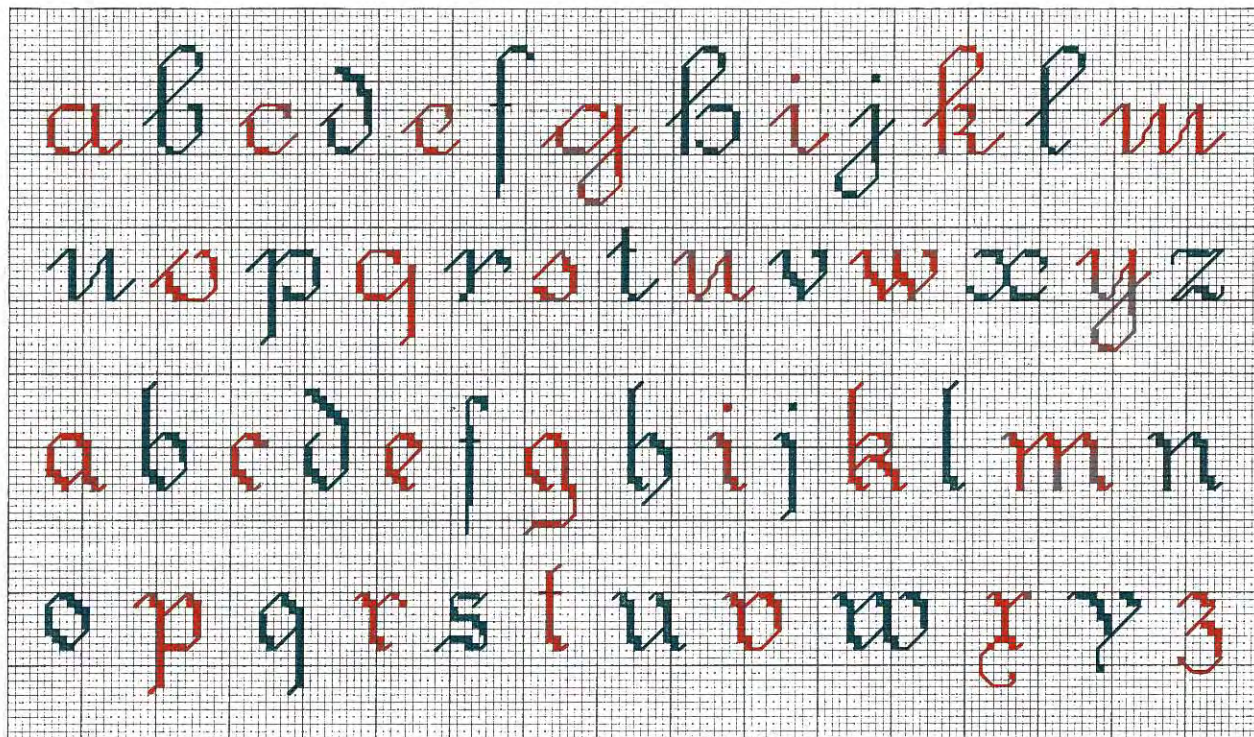




Pour la broderie, employer les articles à broder en **Coton, Lin et Soie**, marque **D·M·C**

**DOLLFUS-MIEG & C<sup>ie</sup>**, Société anonyme

MULHOUSE - BELFORT - PARIS

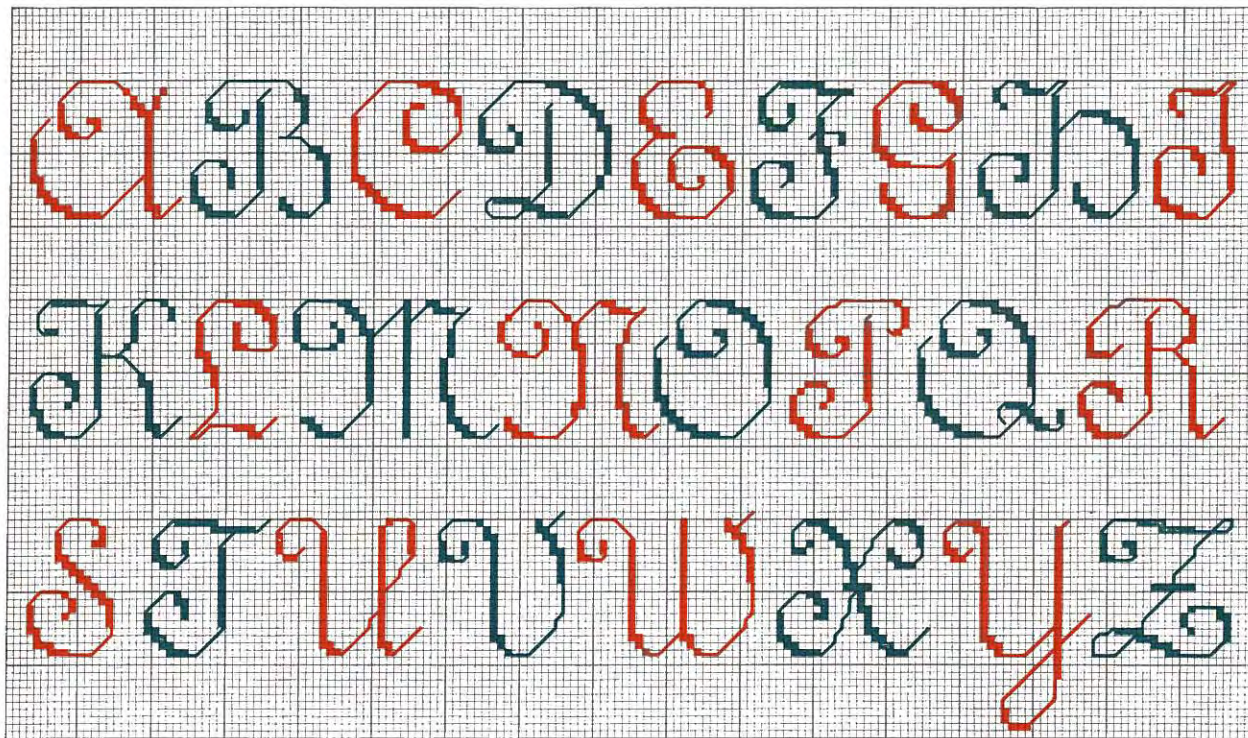


Pour la broderie, employer les articles à broder en **Coton, Lin et Soie**, marque **D·M·O**

**DOLLFUS-MIEG & C<sup>ie</sup>**, Société anonyme

MULHOUSE-BELFORT-PARIS





Pour la broderie, employer les articles à broder en **Coton**, **Lin** et **Soie**, marque **D·M·C**

DOLLFUS-MIEG & C<sup>ie</sup>, Société anonyme





Pour la broderie, employer les articles à broder en **Coton**, **Lin** et **Soie**, marque **D·M·C**

**DOLLFUS-MIEG & C<sup>ie</sup>**, Société anonyme

MULHOUSE - BELFORT - PARIS





Pour la broderie, employer les articles à broder en **Coton, Lin et Soie**, marque **D·M·C**

**DOLLFUS-MIEG & C<sup>ie</sup>**, Société anonyme

MULHOUSE - BELFORT - PARIS

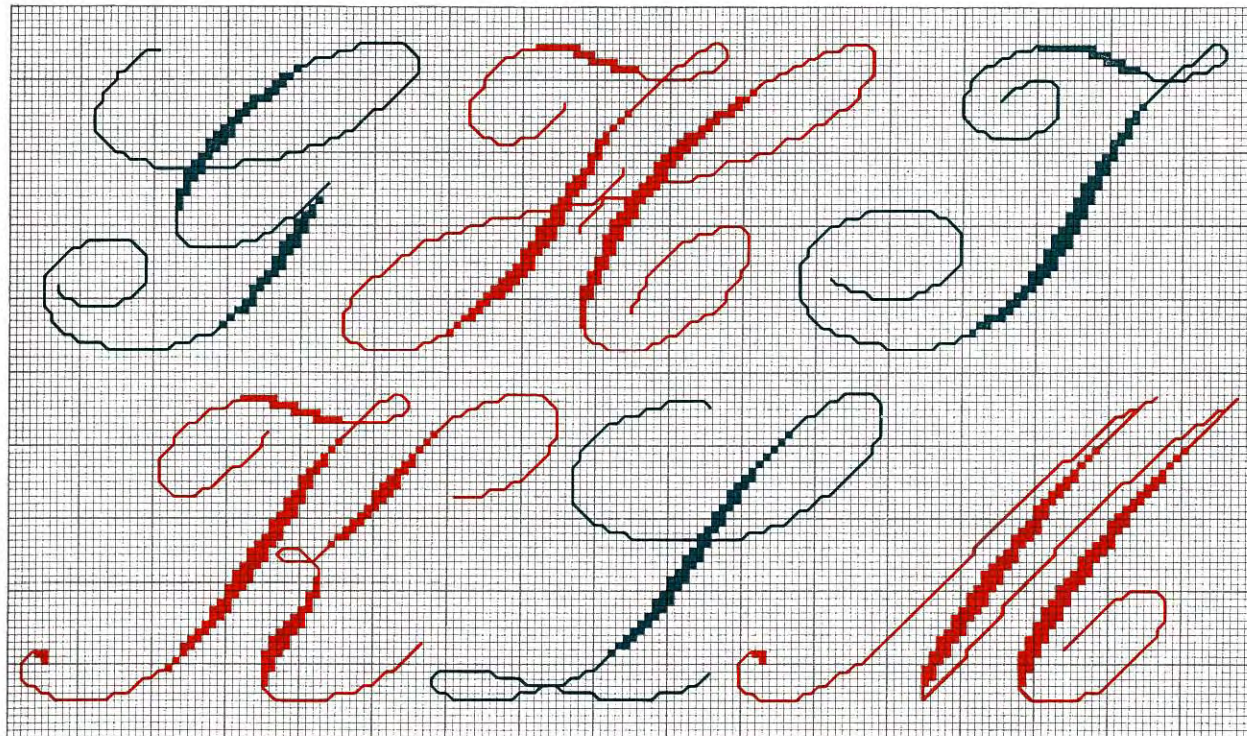


Pour la broderie, employer les articles à broder en Coton, Lin et Soie, marque **D·M·C**

**DOLLFUS-MIEG & C<sup>ie</sup>**, Société anonyme

MULHOUSE - BELFORT - PARIS





Pour la broderie, employer les articles à broder en **Coton**, **Lin** et **Soie**, marque **D·M·C**

**DOLLFUS-MIEG & C<sup>ie</sup>**, Société anonyme

MULHOUSE-BELFORT-PARIS





Pour la broderie, employer les articles à broder en **Coton, Lin et Soie**, marque **D·M·C**

**DOLLFUS-MIEG & C<sup>ie</sup>**, Société anonyme

MULHOUSE - BELFORT - PARIS





Pour la broderie, employer les articles à broder en **Coton, Lin et Soie**, marque **D·M·C**

**DOLLFUS-MIEG & C<sup>ie</sup>**, Société anonyme

MULHOUSE-BELFORT-PARIS

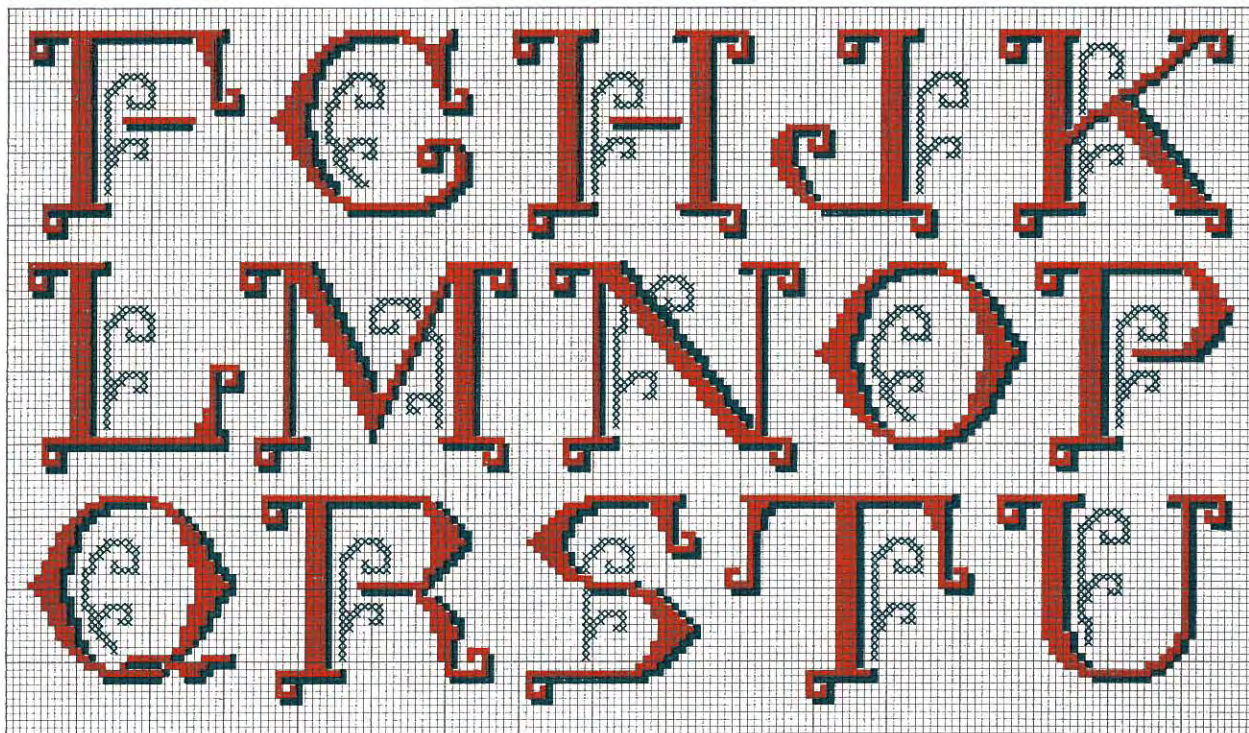


Pour la broderie, employer les articles à broder en Coton, Lin et Soie, marque D·M·C

DOLLFUS-MIEG & C<sup>ie</sup>, Société anonyme

MULHOUSE - BELFORT - PARIS





Pour la broderie, employer les articles à broder en **Coton**, **Lin** et **Soie**, marque **D·M·C**

DOLLFUS-MIEG & C<sup>ie</sup>, Société anonyme

MULHOUSE - BELFORT - PARIS



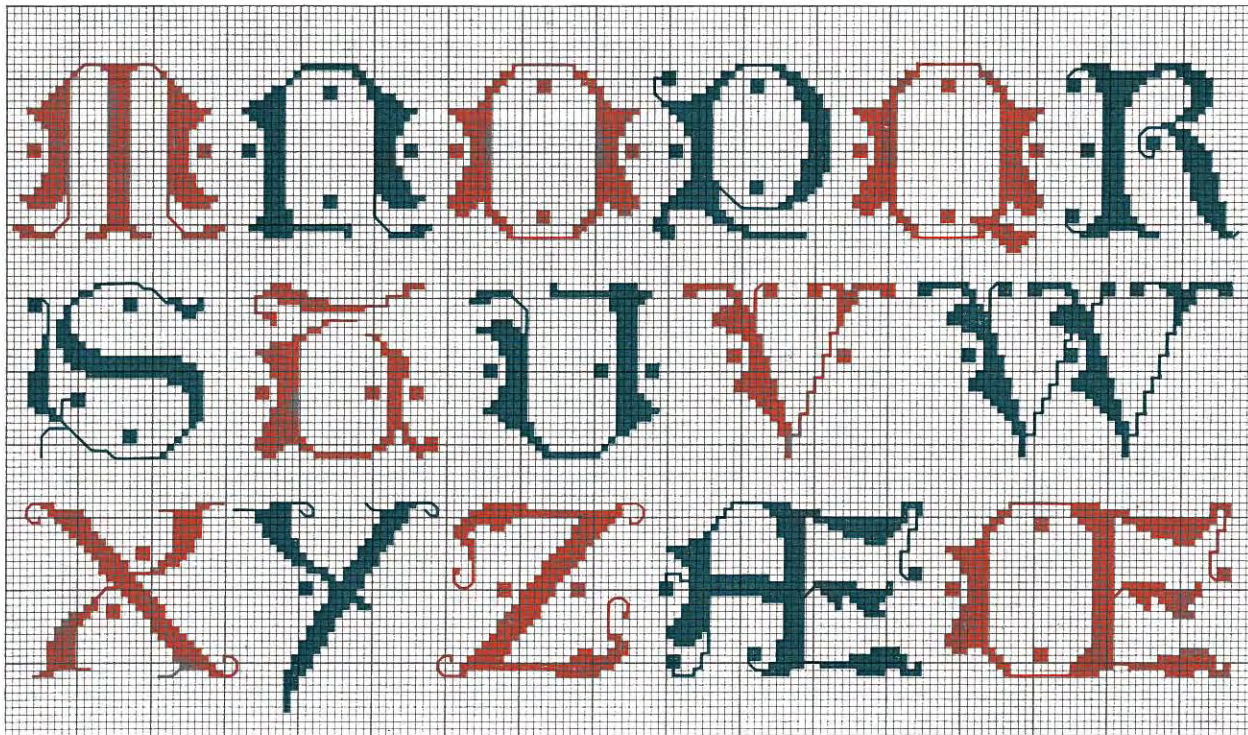


Pour la broderie, employer les articles à broder en **Coton, Lin et Soie**, marque **D-M-C**

**DOLLFUS-MIEG & C<sup>ie</sup>**, Société anonyme

MULHOUSE - BELFORT - PARIS





Pour la broderie, employer les articles à broder en **Coton**, **Lin** et **Soie**, marque **D·M·C**

**DOLLFUS-MIEG & C<sup>ie</sup>**, Société anonyme

MULHOUSE-BELFORT-PARIS





Pour la broderie, employer les articles à broder en **Coton, Lin et Soie**, marque **D·M·C**

**DOLLFUS-MIEG & C<sup>ie</sup>**, Société anonyme

MULHOUSE - BELFORT - PARIS



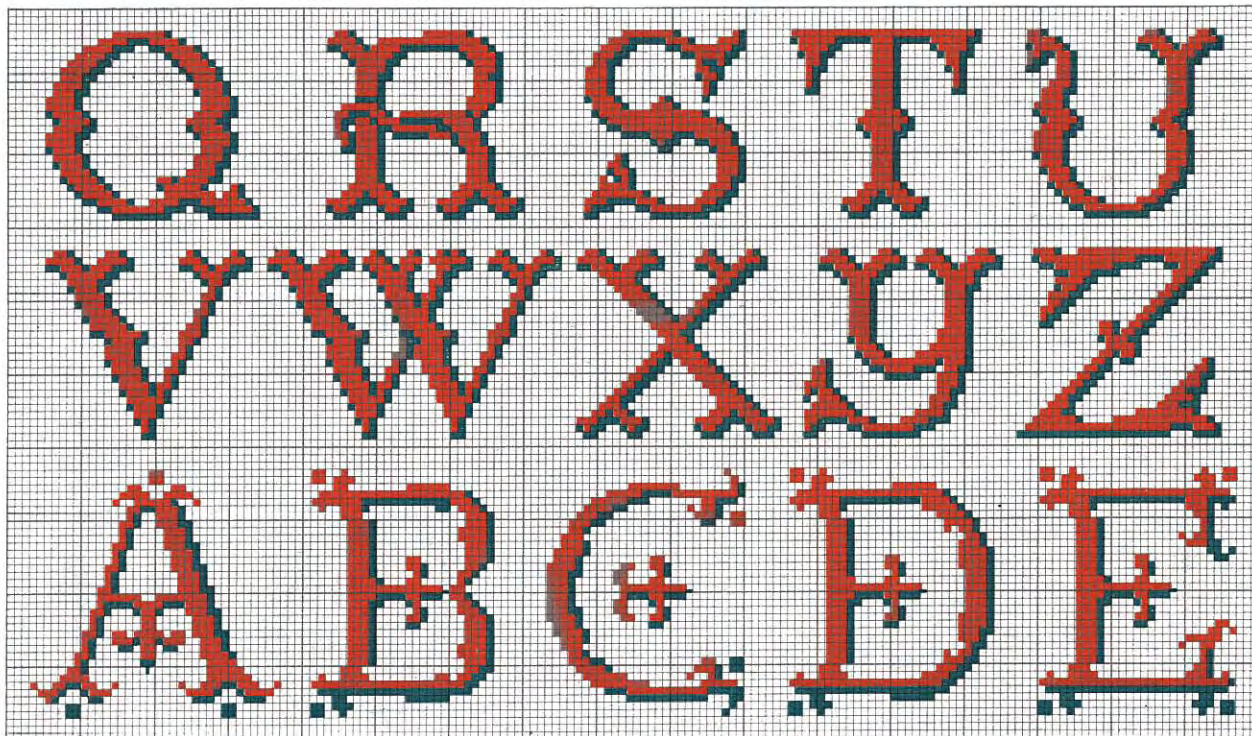


Pour la broderie, employer les articles à broder en **Coton**, **Lin** et **Soie**, marque **D·M·C**

**DOLLFUS-MIEG & C<sup>ie</sup>**, Société anonyme

MULHOUSE-BELFORT-PARIS





Pour la broderie, employer les articles à broder en **Coton, Lin et Soie**, marque **D·M·O**

**DOLLFUS-MIEG & C<sup>ie</sup>**, Société anonyme

MULHOUSE - BELFORT - PARIS

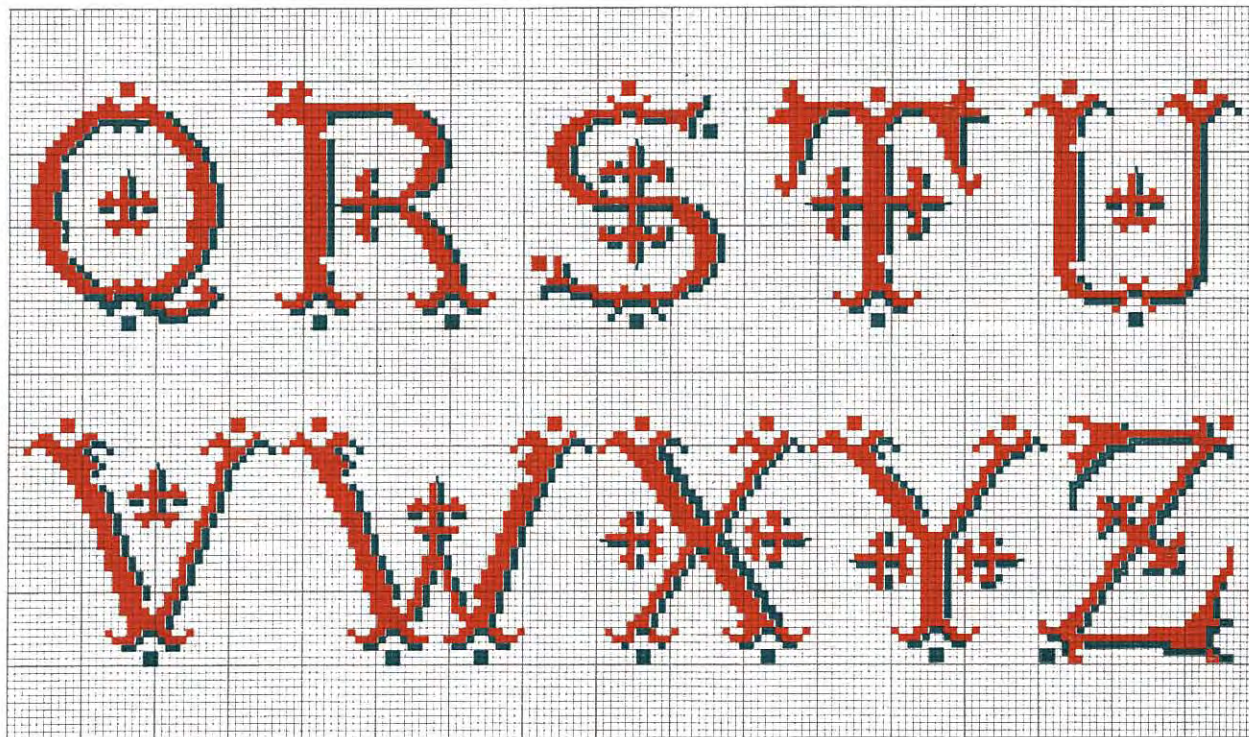




Pour la broderie, employer les articles à broder en **Coton, Lin et Soie**, marque **D·M·C**

**DOLLFUS-MIEG & C<sup>ie</sup>**, Société anonyme

MULHOUSE - BELFORT - PARIS

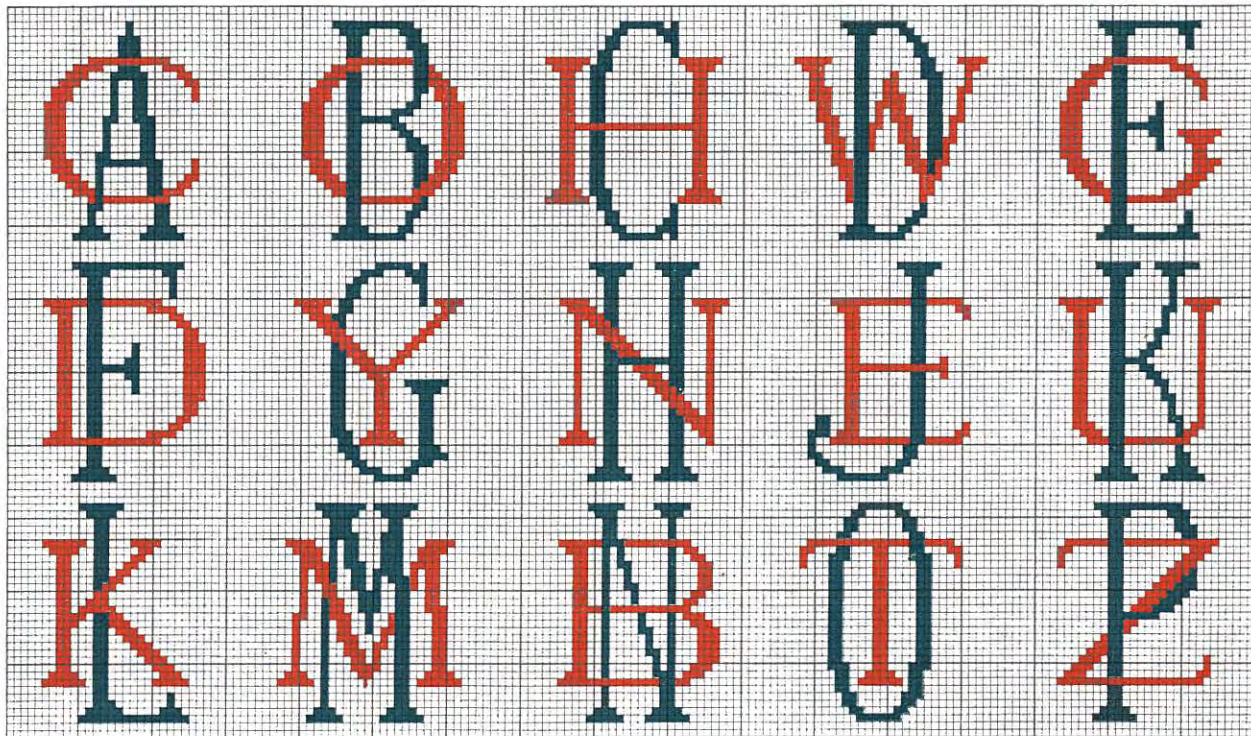


Pour la broderie, employer les articles à broder en **Coton, Lin et Soie**, marque **D·M·C**

**DOLLFUS-MIEG & C<sup>ie</sup>**, Société anonyme

MULHOUSE - BELFORT - PARIS



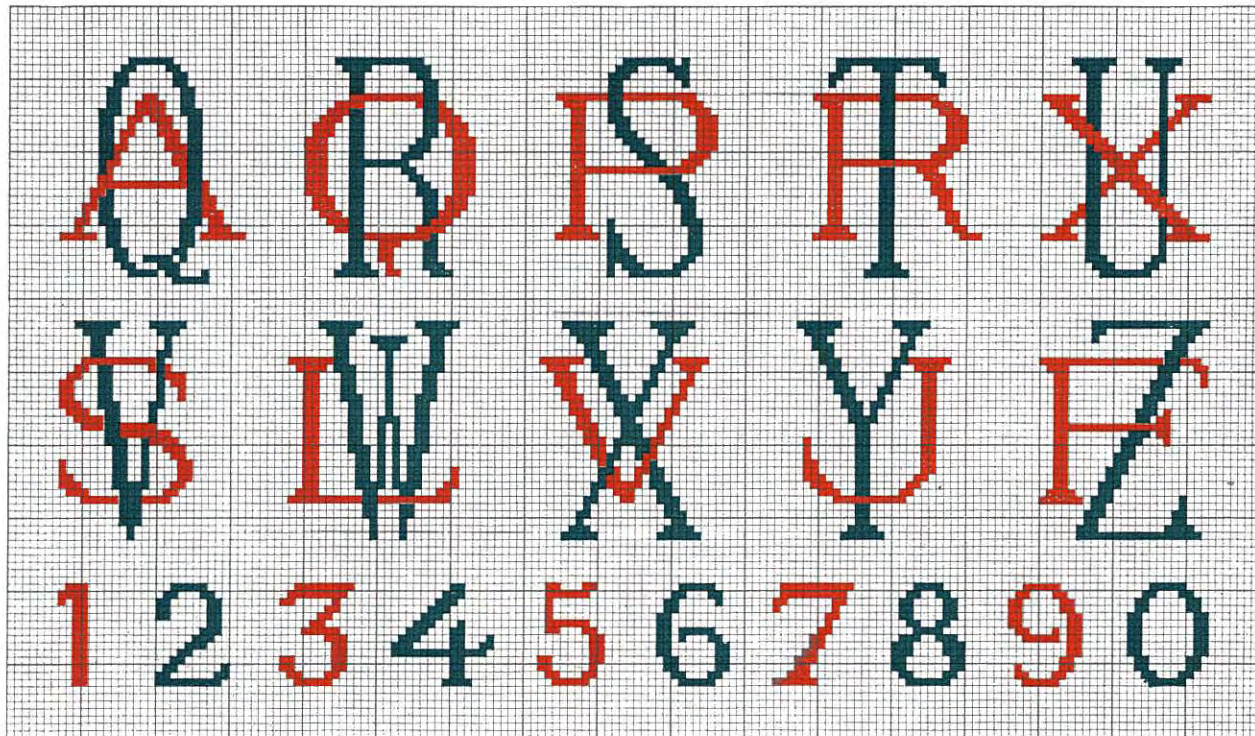


Pour la broderie, employer les articles à broder en **Coton, Lin et Soie**, marque **D·M·C**

**DOLLFUS-MIEG & C<sup>ie</sup>**, Société anonyme

MULHOUSE - BELFORT - PARIS



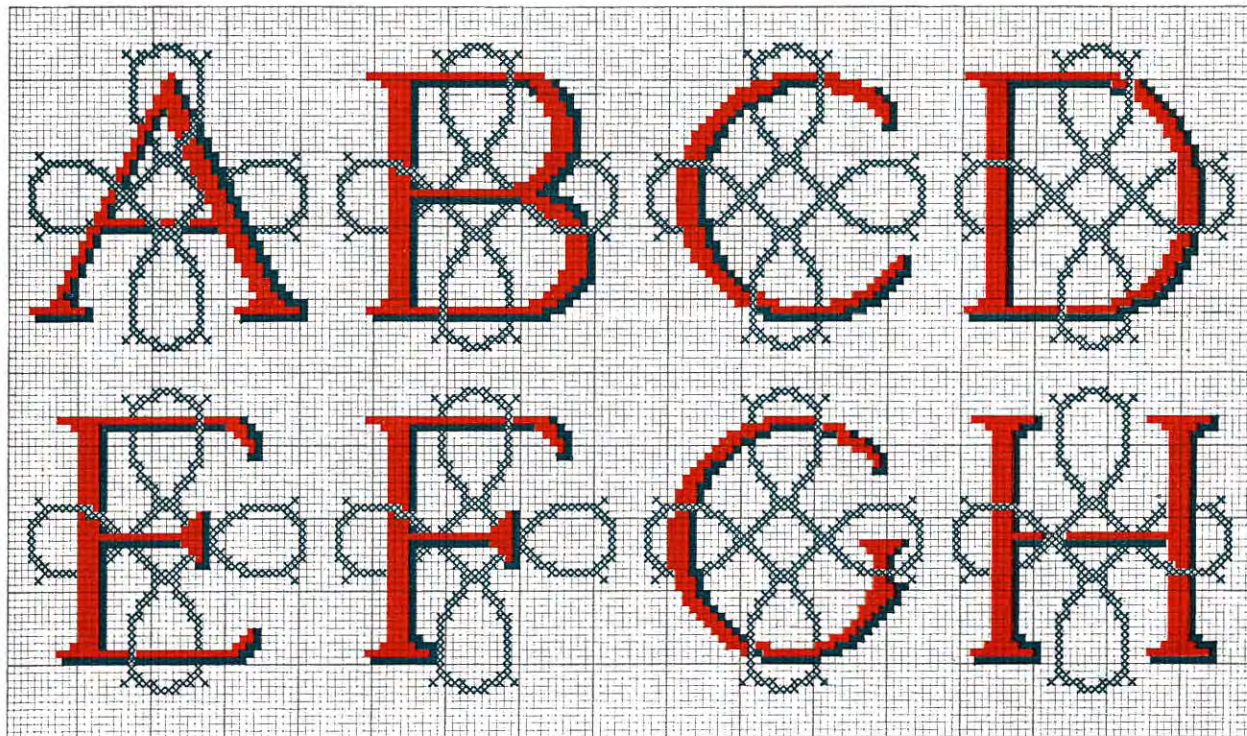


Pour la broderie, employer les articles à broder en Coton, Lin et Soie, marque D.M.C

DOLLFUS-MIEG & C<sup>ie</sup>, Société anonyme

MULHOUSE-BELFORT-PARIS



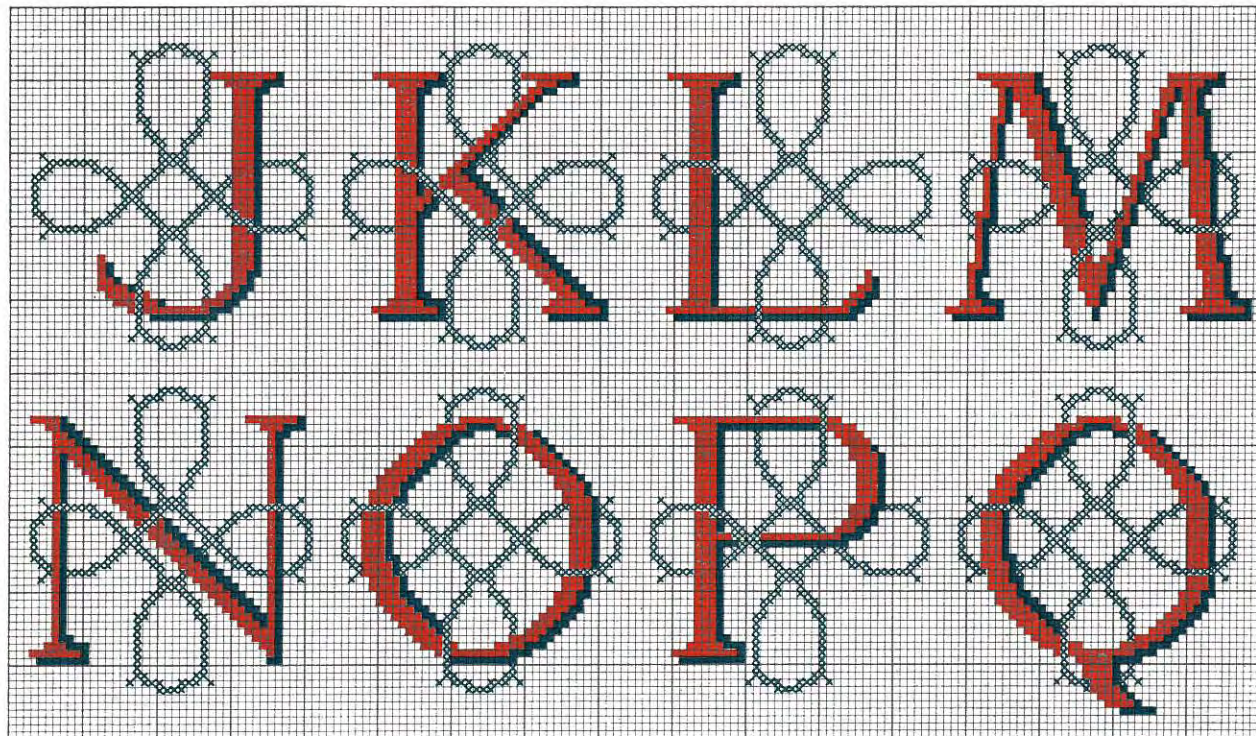


Pour la broderie, employer les articles à broder en **Coton, Lin et Soie**, marque **D·M·G**

**DOLLFUS-MIEG & C<sup>ie</sup>**, Société anonyme

MULHOUSE-BELFORT-PARIS

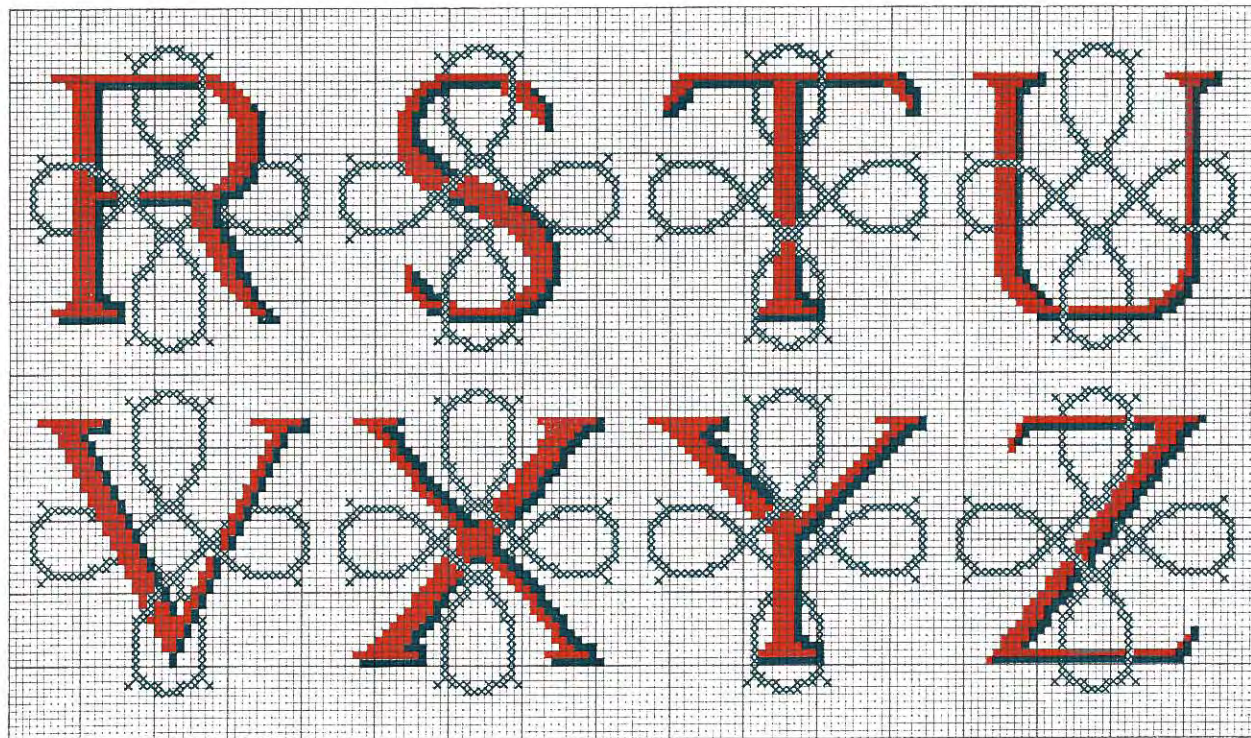




Pour la broderie, employer les articles à broder en **Coton**, **Lin** et **Soie**, marque **D·M·C**

**DOLLFUS-MIEG & C<sup>ie</sup>**, Société anonyme  
MULHOUSE-BELFORT-PARIS



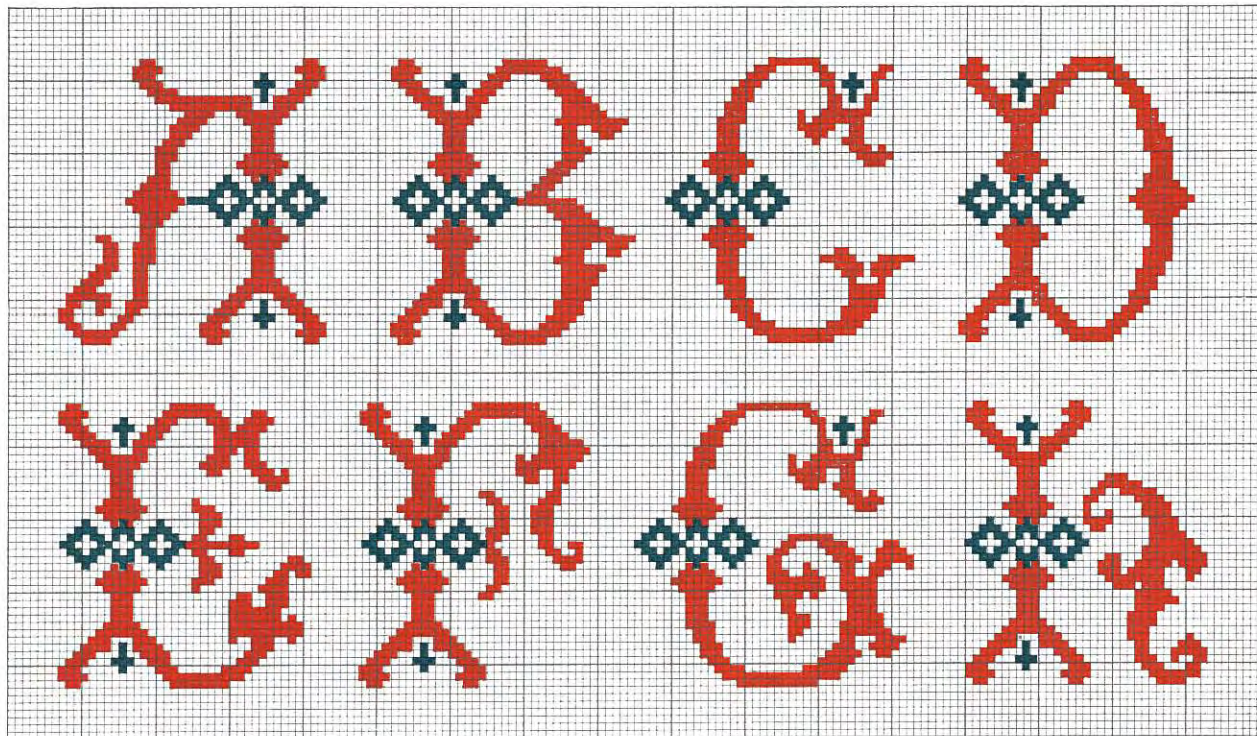


Pour la broderie, employer les articles à broder en **Coton**, **Lin** et **Soie**, marque **D·M·C**

**DOLLFUS-MIEG & C<sup>ie</sup>**, Société anonyme

MULHOUSE - BELFORT - PARIS



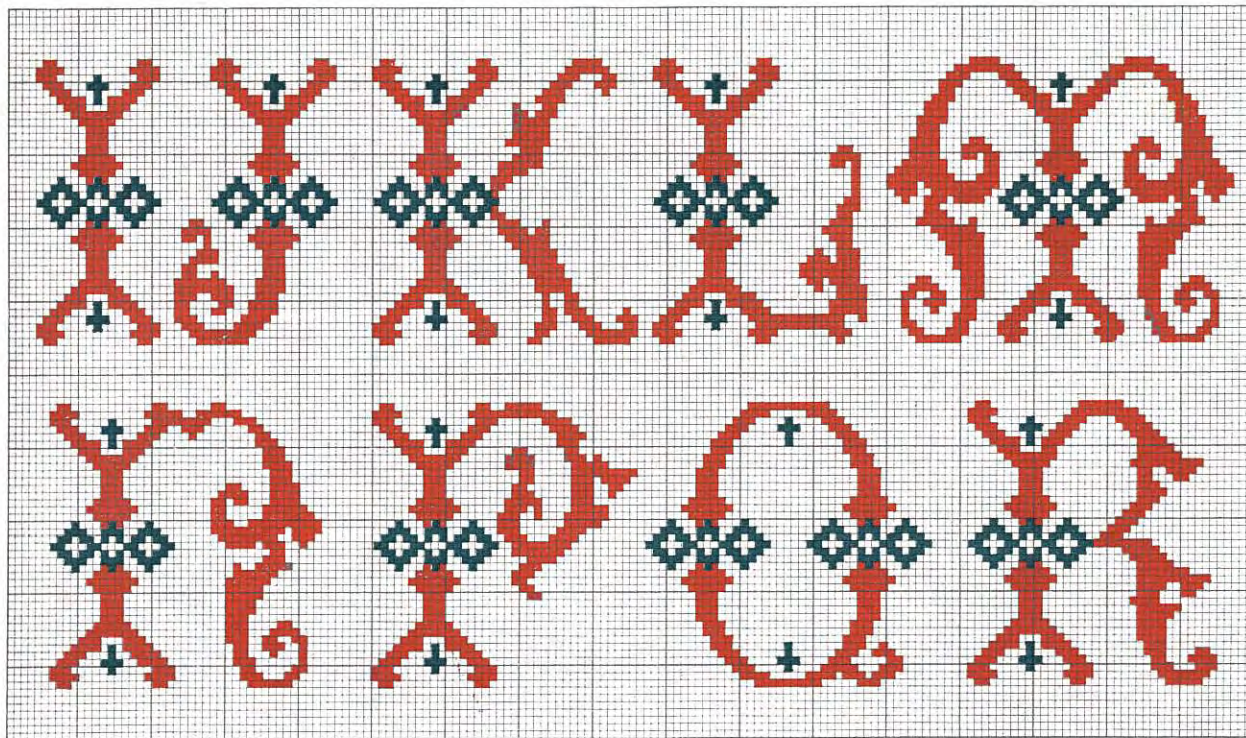


Pour la broderie, employer les articles à broder en Coton, Lin et Soie, marque D·M·C

DOLLFUS-MIEG & C<sup>ie</sup>, Société anonyme

MULHOUSE-BELFORT-PARIS

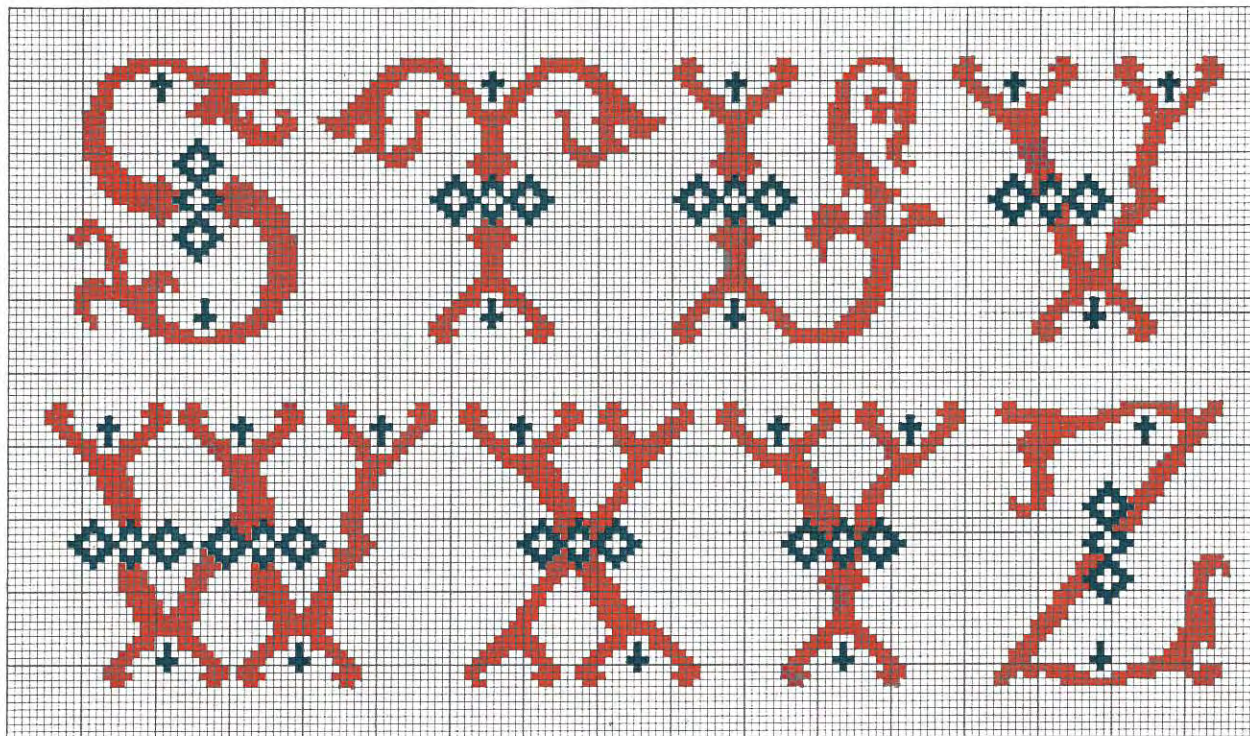




Pour la broderie, employer les articles à broder en **Coton**, **Lin** et **Soie**, marque **D·M·C**

**DOLLFUS-MIEG & C<sup>ie</sup>**, Société anonyme

MULHOUSE - BELFORT - PARIS



Pour la broderie, employer les articles à broder en **Coton, Lin et Soie**, marque **D·M·C**

**DOLLFUS-MIEG & C<sup>ie</sup>**, Société anonyme

MULHOUSE-BELFORT-PARIS