

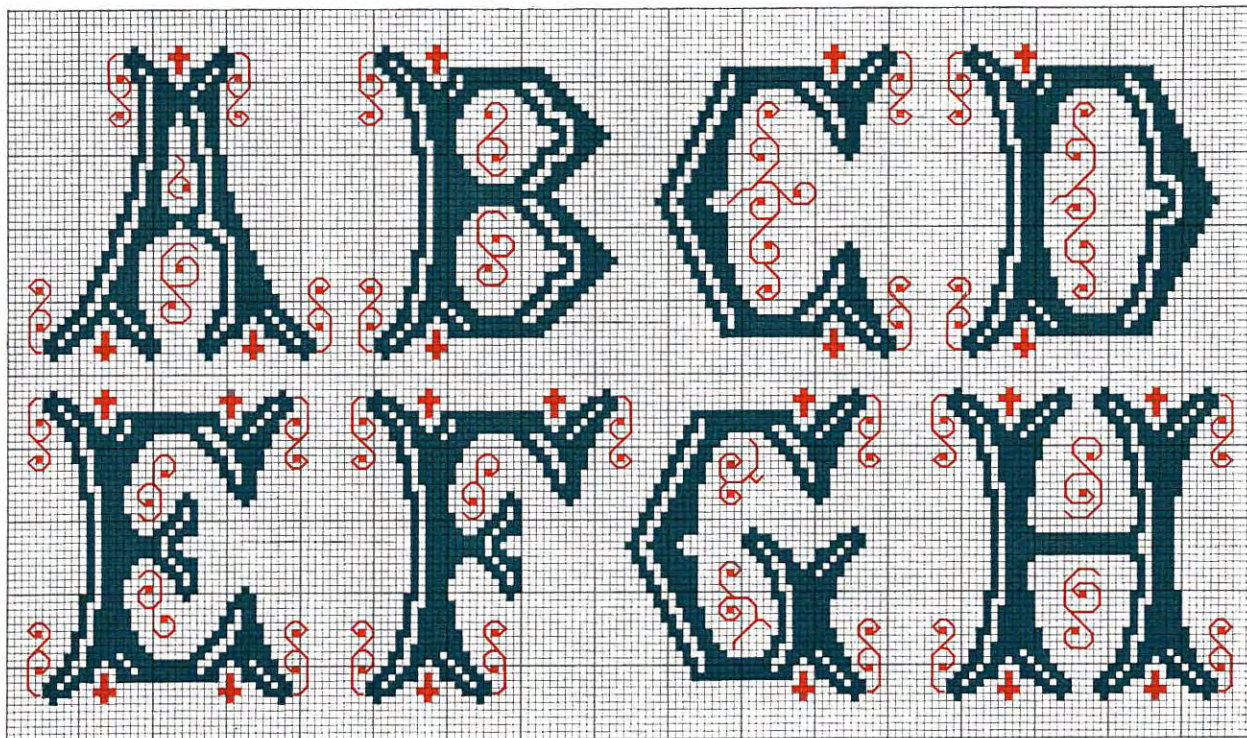
The Antique Pattern Library

<http://www.antiquepatternlibrary.org>

This scan was contributed by

**On-Line Digital Archive of Documents on Weaving and
Related Topics**

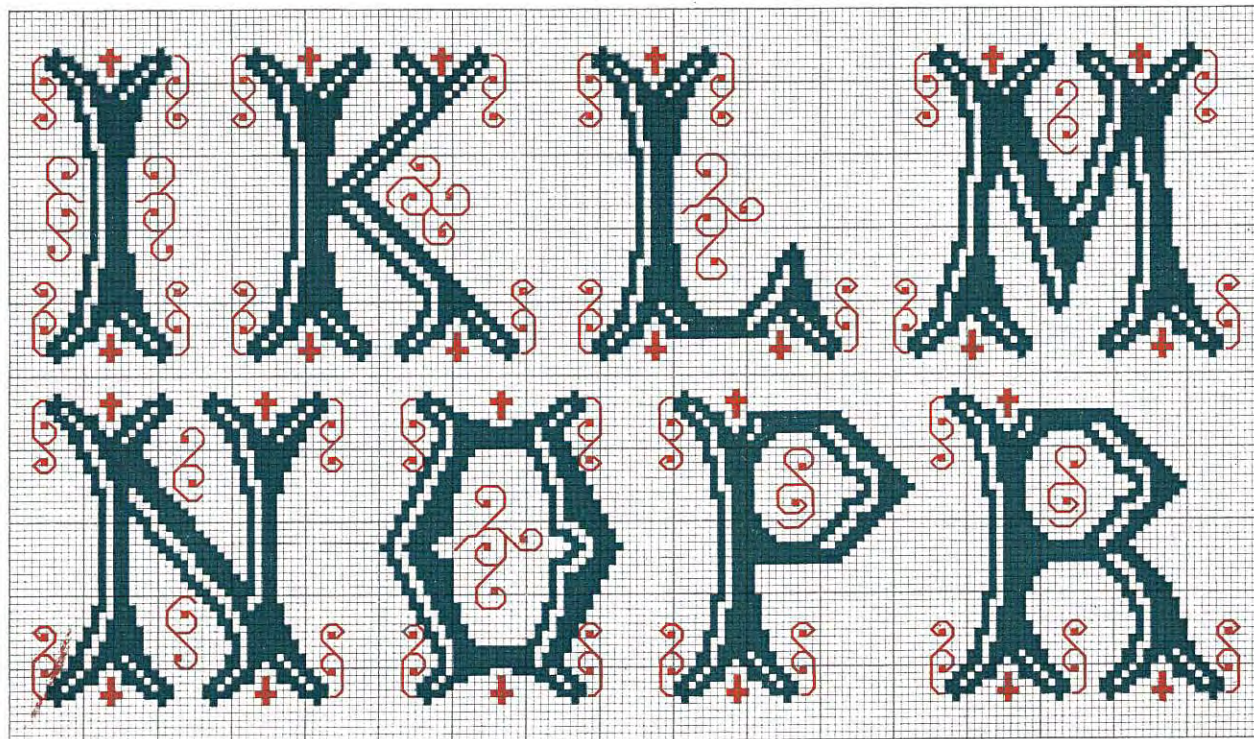
<http://www.cs.arizona.edu/patterns/weaving/index.html>



Pour la broderie, employer les articles à broder en **Coton, Lin et Soie**, marque **D·M·C**

DOLLFUS-MIEG & C^{ie}, Société anonyme

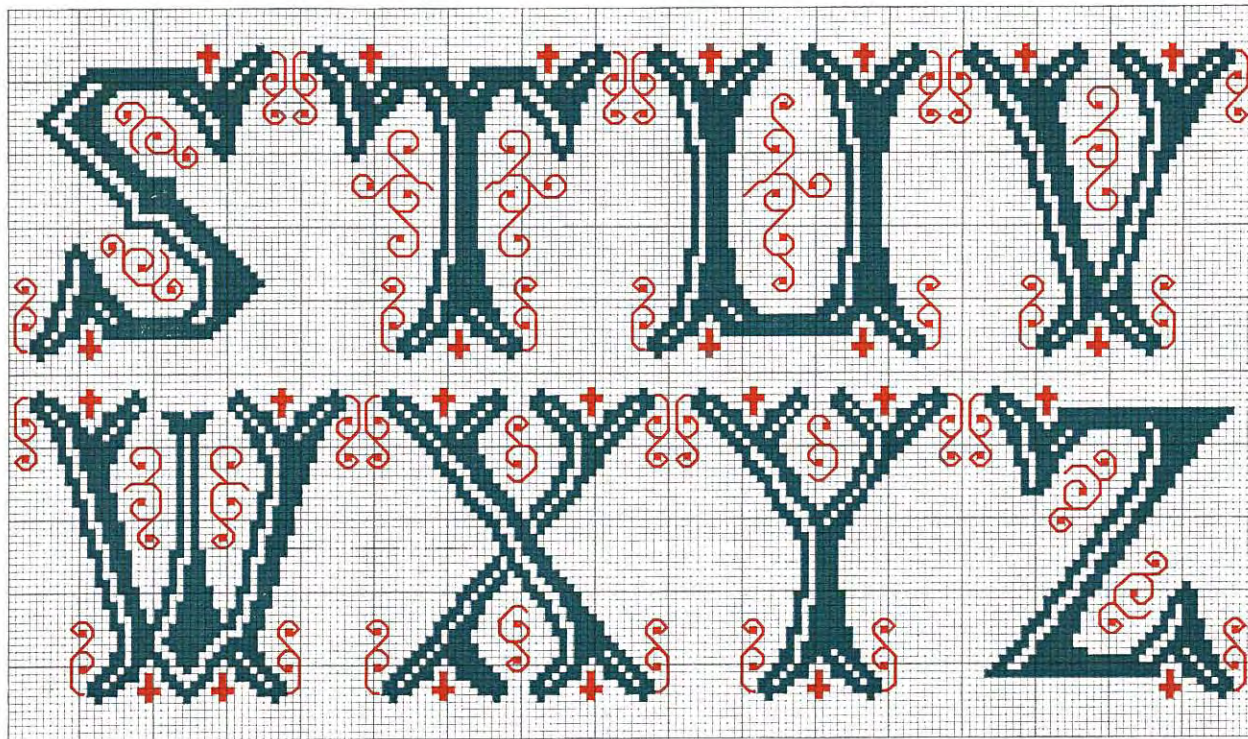
MULHOUSE - BELFORT - PARIS



Pour la broderie, employer les articles à broder en **Coton, Lin et Soie**, marque **D·M·C**

DOLLFUS-MIEG & C^{ie}, Société anonyme

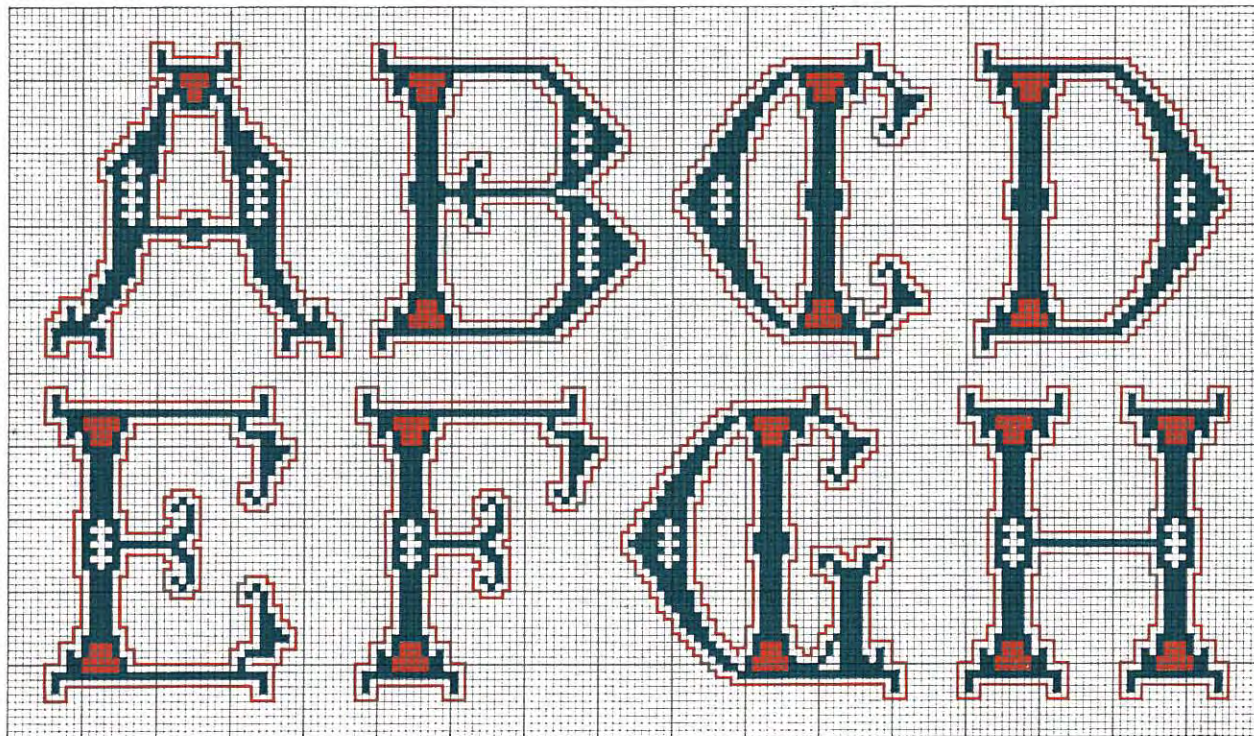
MULHOUSE-BELFORT-PARIS



Pour la broderie, employer les articles à broder en **Coton**, **Lin** et **Soie**, marque **D·M·C**

DOLLFUS-MIEG & C^{ie}, Société anonyme

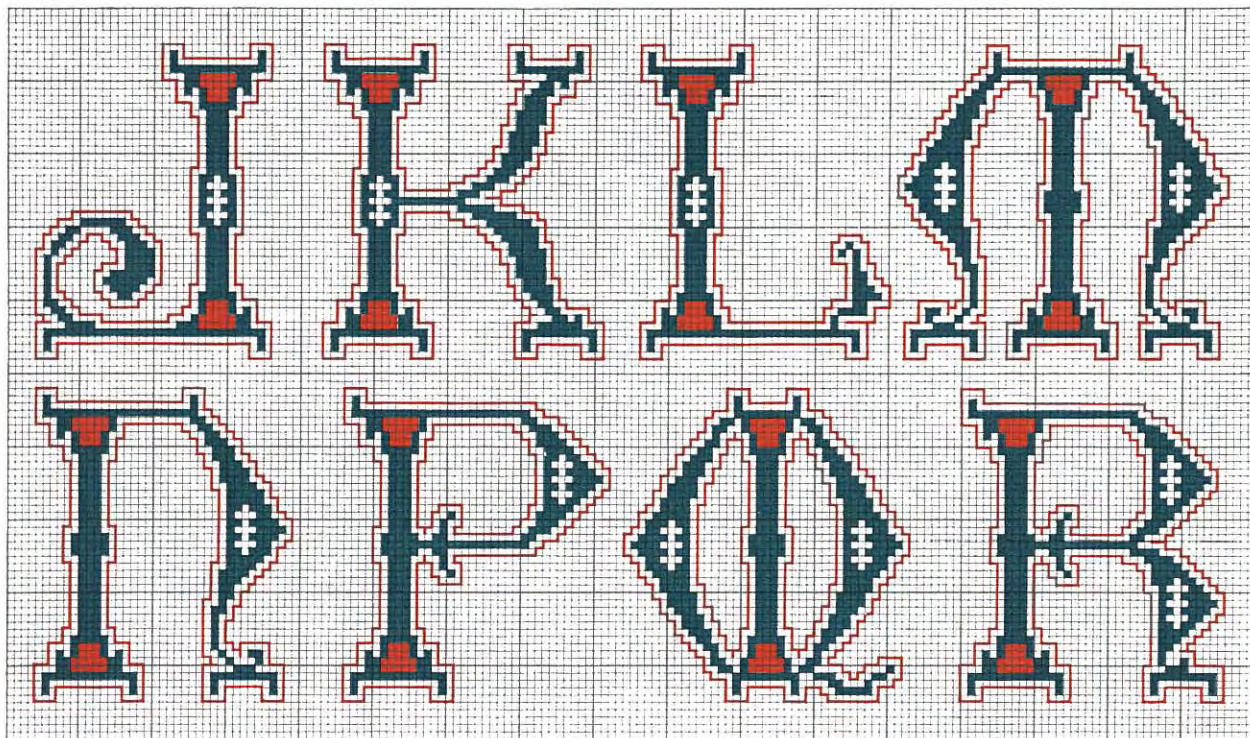
MULHOUSE-BELFORT-PARIS



Pour la broderie, employer les articles à broder en **Coton, Lin et Soie**, marque **D·M·C**

DOLLFUS-MIEG & C^{ie}, Société anonyme

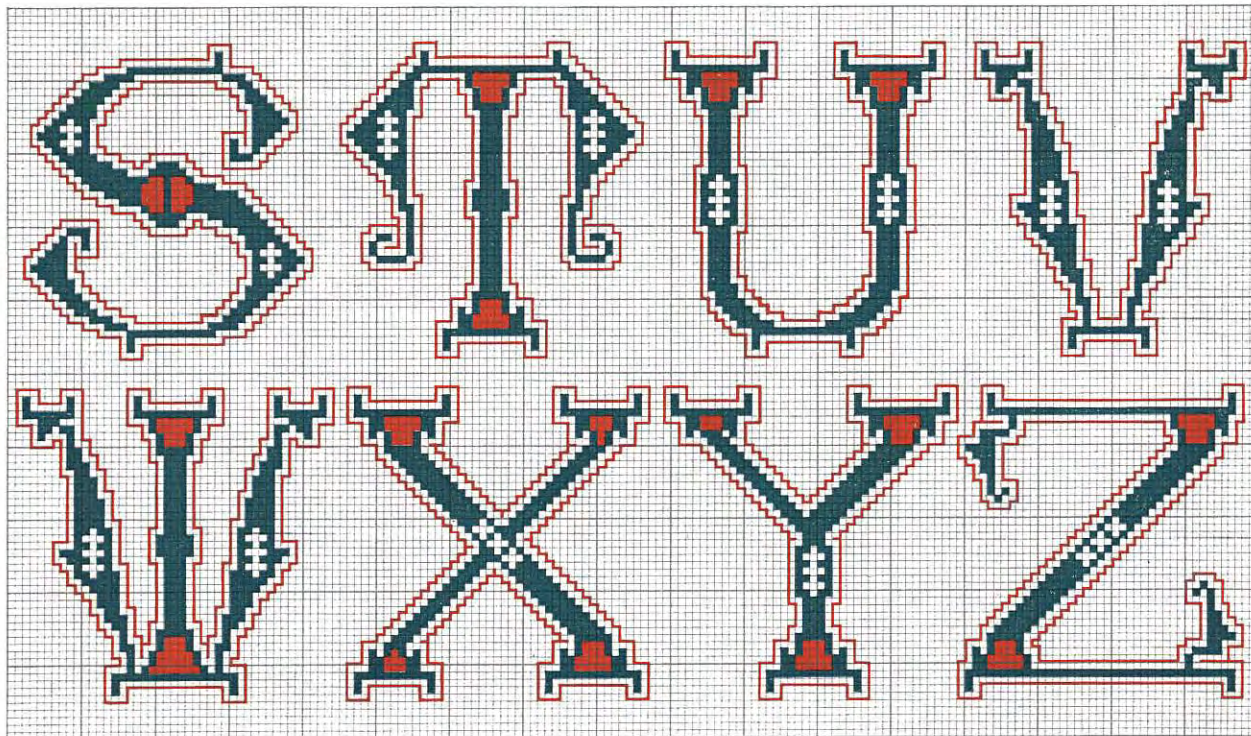
MULHOUSE-BELFORT-PARIS



Pour la broderie, employer les articles à broder en **Coton, Lin et Soie**, marque **D.M.C**

DOLLFUS-MIEG & C^{ie}, Société anonyme

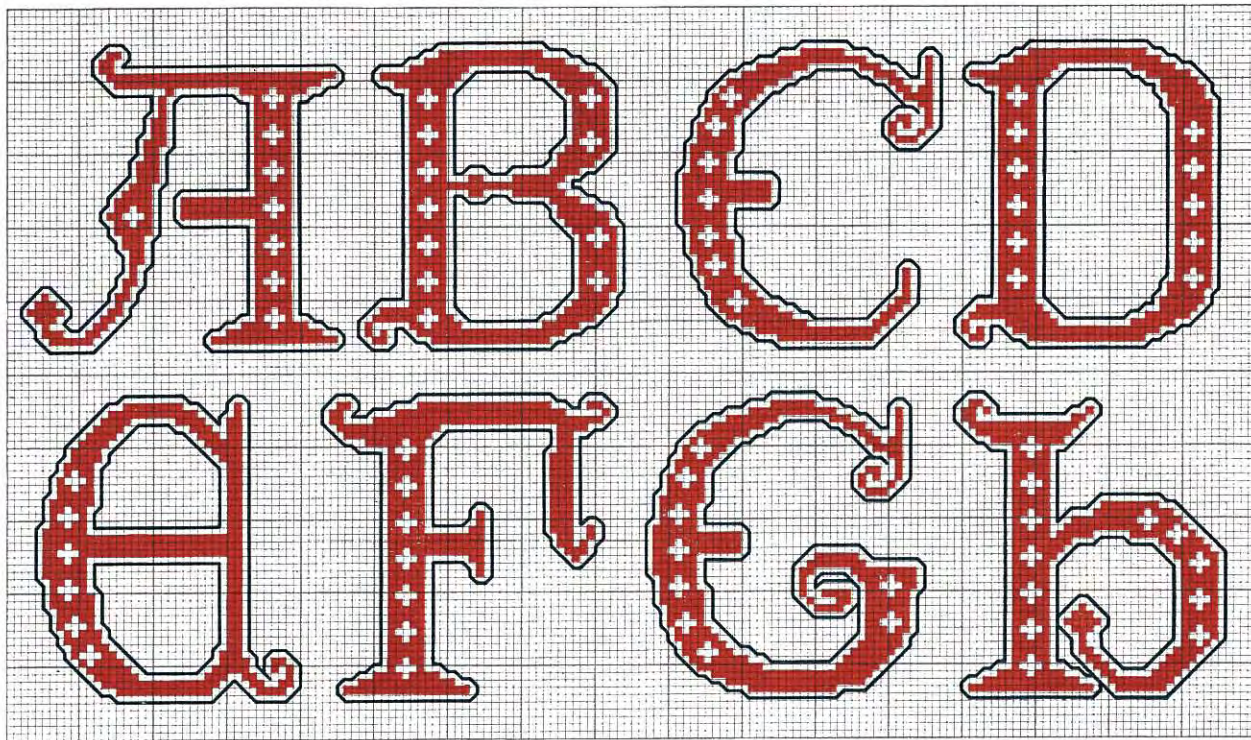
MULHOUSE-BELFORT-PARIS



Pour la broderie, employer les articles à broder en **Coton**, **Lin** et **Soie**, marque **D·M·C**

DOLLFUS-MIEG & C^{ie}, Société anonyme

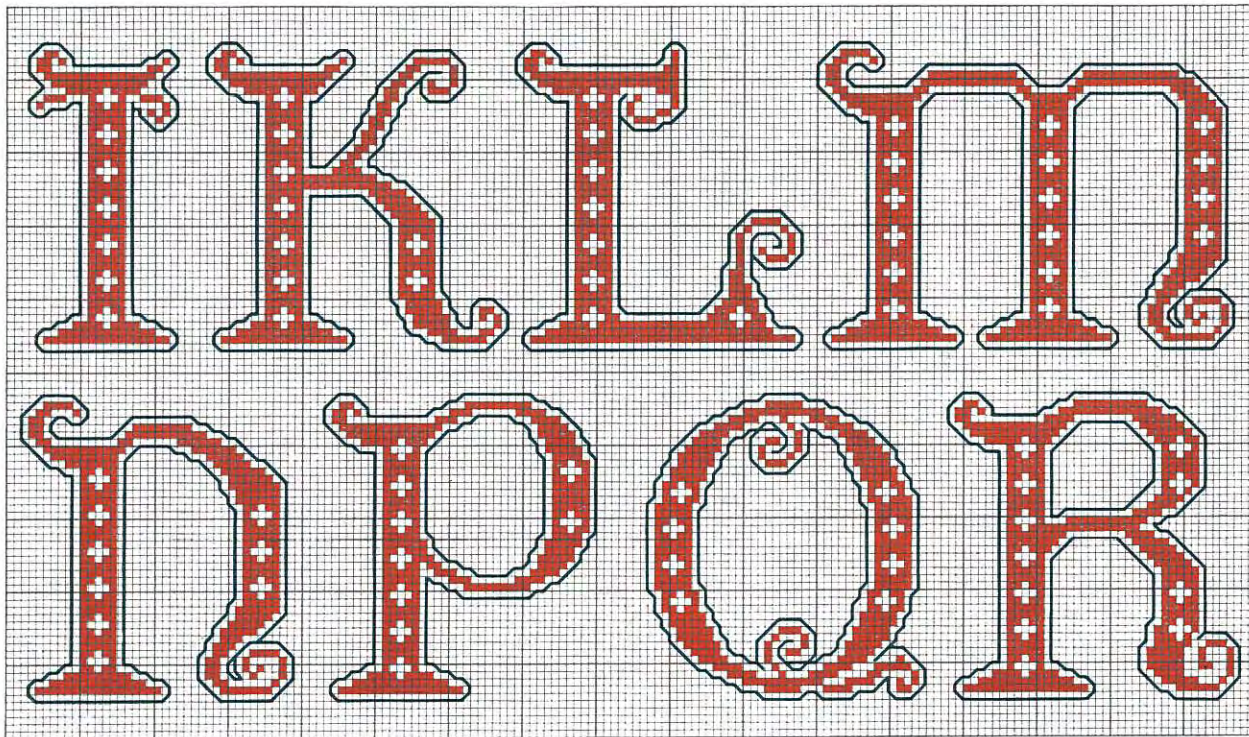
MULHOUSE - BELFORT - PARIS



Pour la broderie, employer les articles à broder en **Coton**, **Lin** et **Soie**, marque **D·M·C**

DOLLFUS-MIEG & C^{ie}, Société anonyme

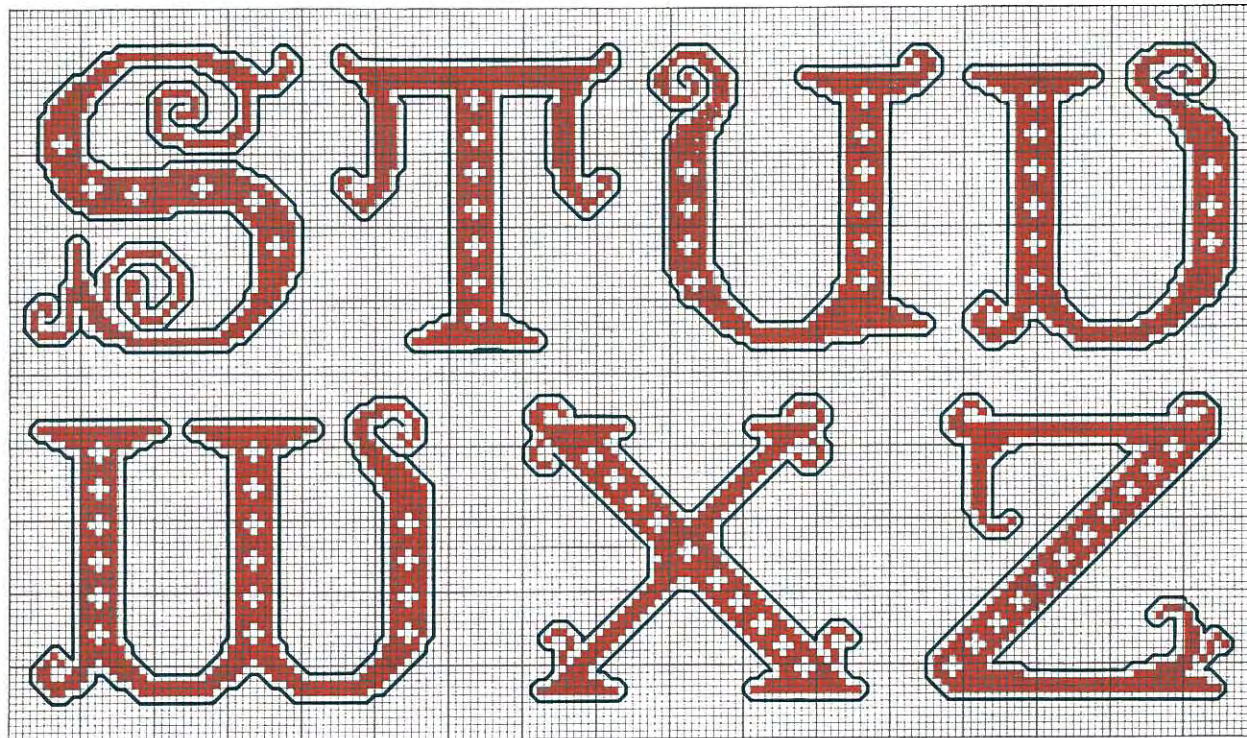
MULHOUSE - BELFORT - PARIS



Pour la broderie, employer les articles à broder en **Coton, Lin et Soie**, marque **D·M·C**

DOLLFUS-MIEG & C^{ie}, Société anonyme

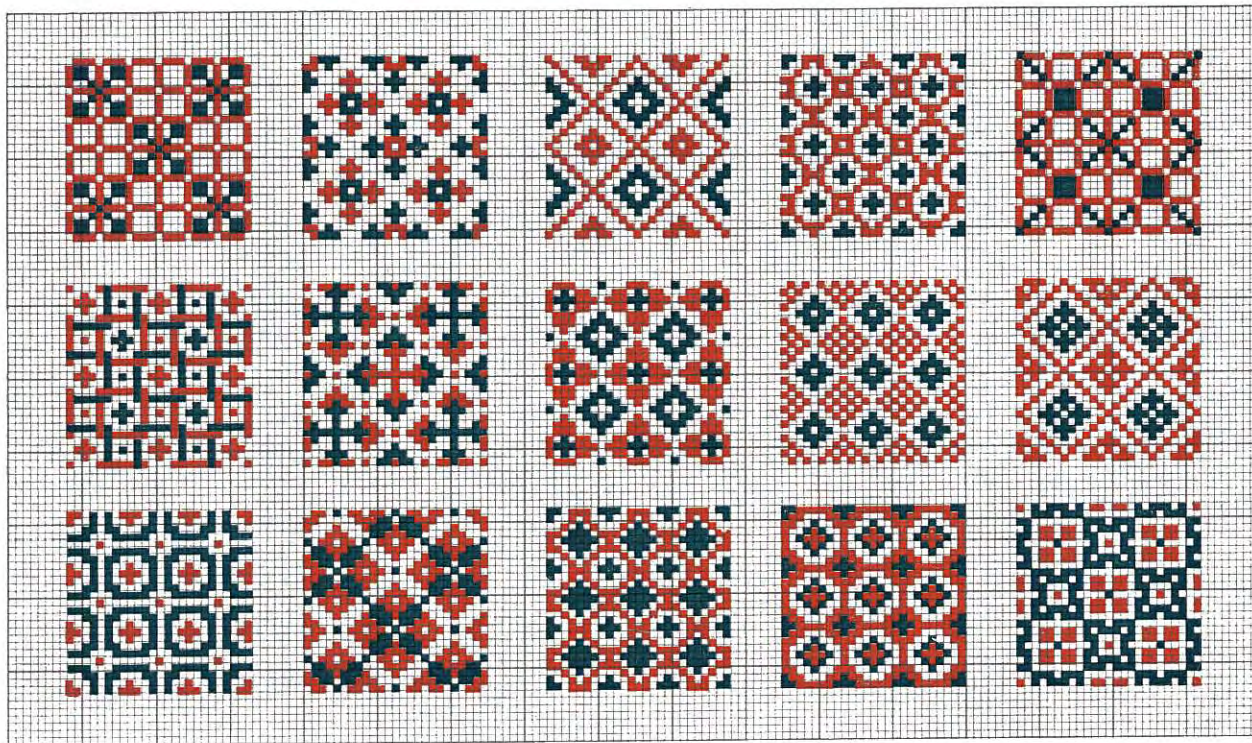
MULHOUSE - BELFORT - PARIS



Pour la broderie, employer les articles à broder en **Coton, Lin et Soie**, marque **D·M·C**

DOLLFUS-MIEG & C^{ie}, Société anonyme

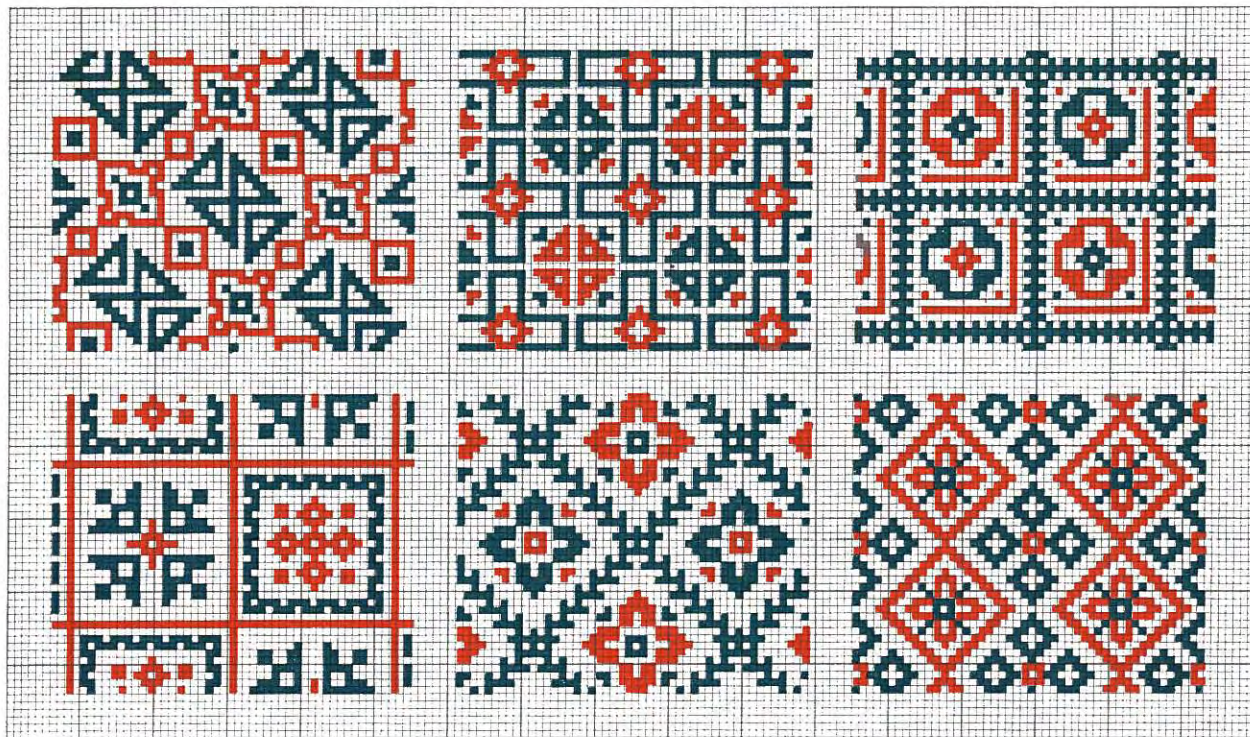
MULHOUSE-BELFORT-PARIS



Pour la broderie, employer les articles à broder en **Coton**, **Lin** et **Soie**, marque **D·M·C**

DOLLFUS-MIEG & C^{ie}, Société anonyme

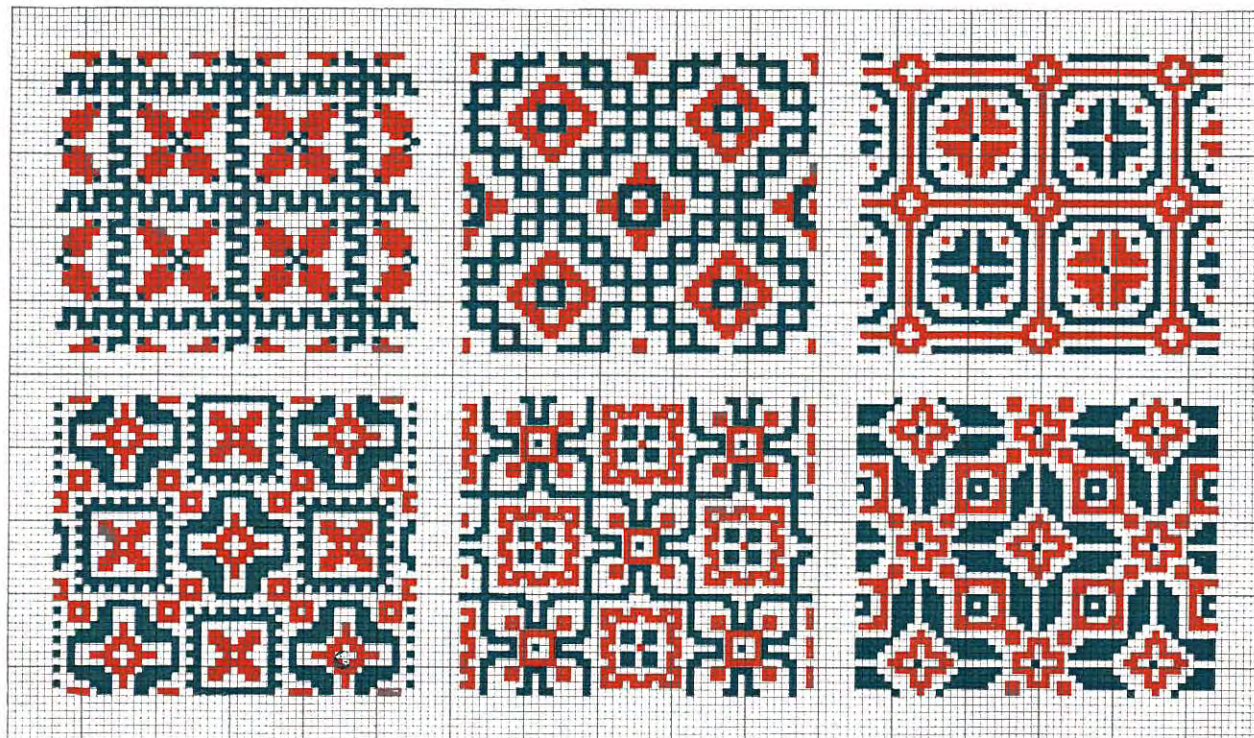
MULHOUSE - BELFORT - PARIS



Pour la broderie, employer les articles à broder en **Coton**, **Lin** et **Soie**, marque **D·M·C**

DOLLFUS-MIEG & C^{ie}, Société anonyme

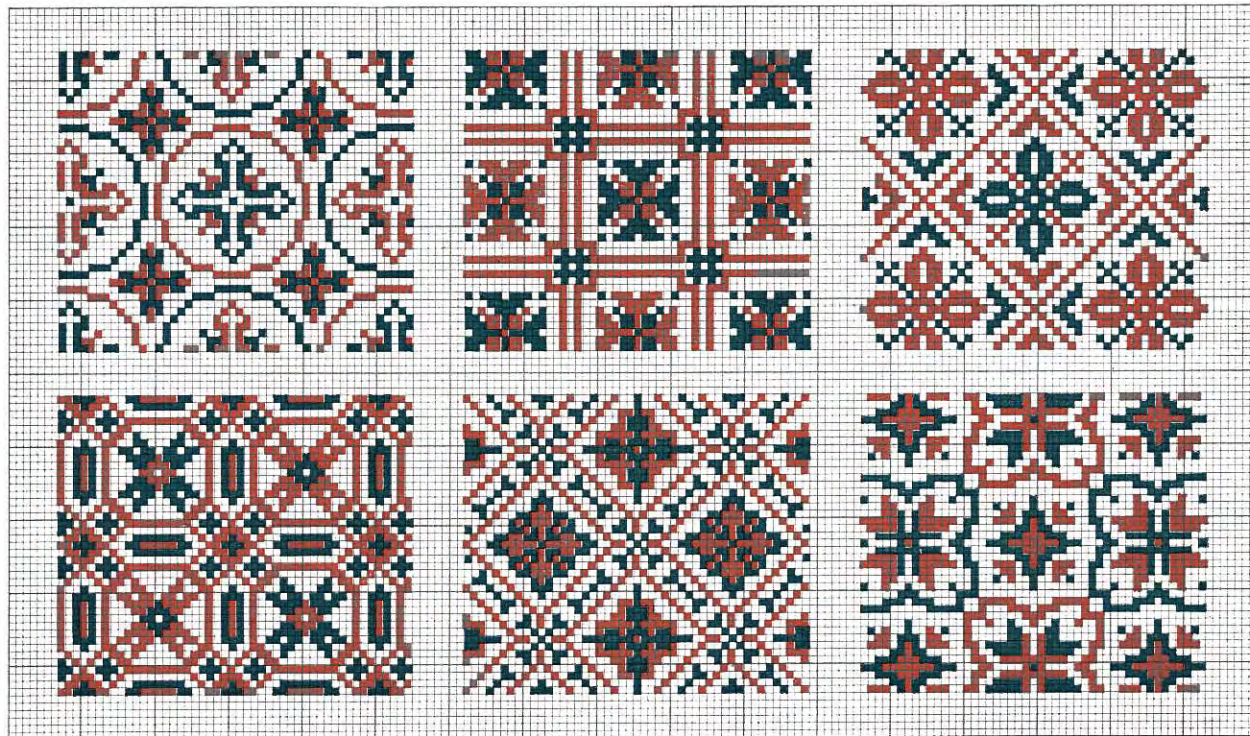
MULHOUSE - BELFORT - PARIS



Pour la broderie, employer les articles à broder en Coton, Lin et Soie, marque D·M·C

DOLLFUS-MIEG & C^{ie}, Société anonyme

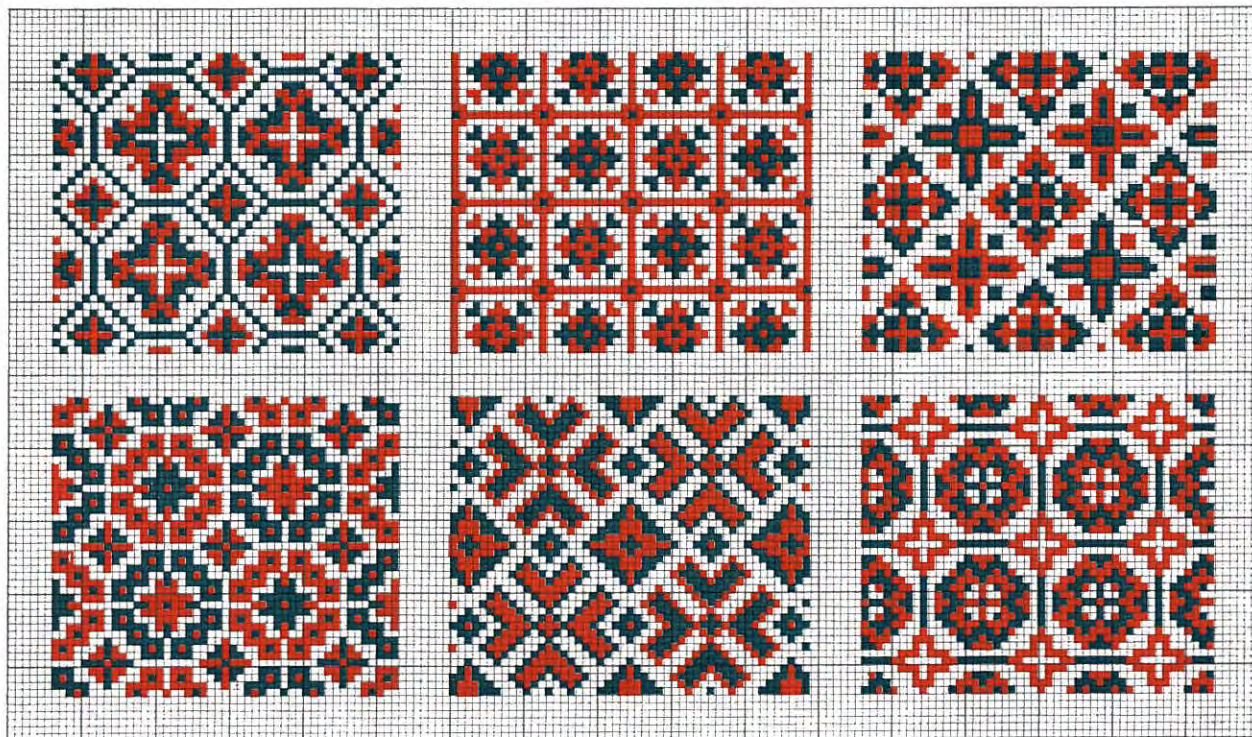
MULHOUSE - BELFORT - PARIS



Pour la broderie, employer les articles à broder en **Coton**, **Lin** et **Soie**, marque **D·M·C**

DOLLFUS-MIEG & C^{ie}, Société anonyme

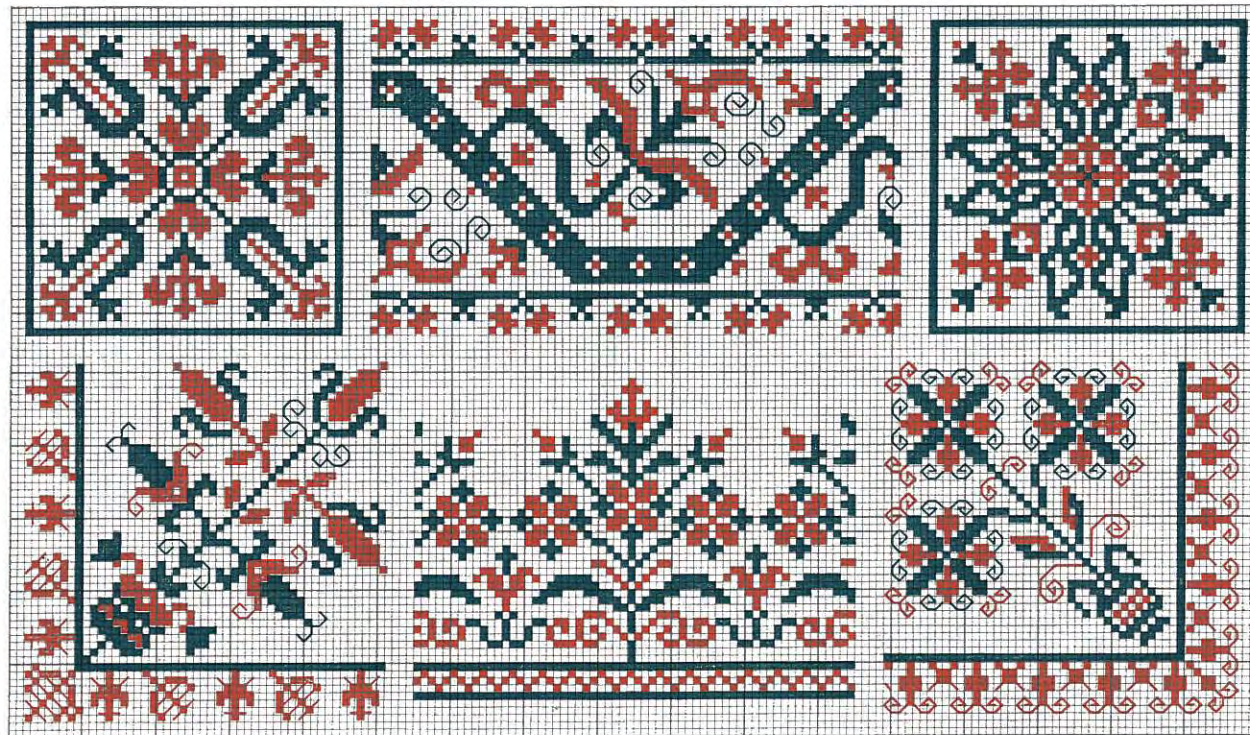
MULHOUSE - BELFORT - PARIS



Pour la broderie, employer les articles à broder en **Coton**, **Lin** et **Soie**, marque **D·M·C**

DOLLFUS-MIEG & C^{ie}, Société anonyme

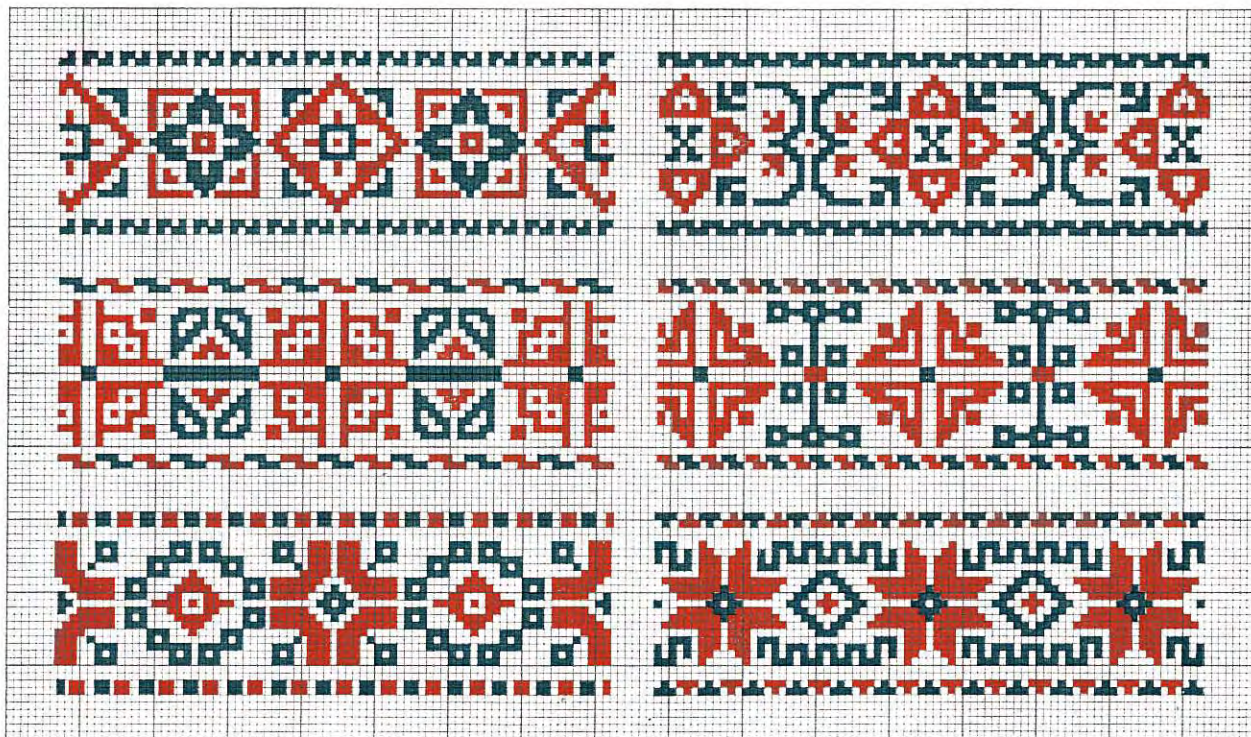
MULHOUSE - BELFORT - PARIS



Pour la broderie, employer les articles à broder en **Coton, Lin et Soie**, marque **D·M·C**

DOLLFUS-MIEG & C^{ie}, Société anonyme

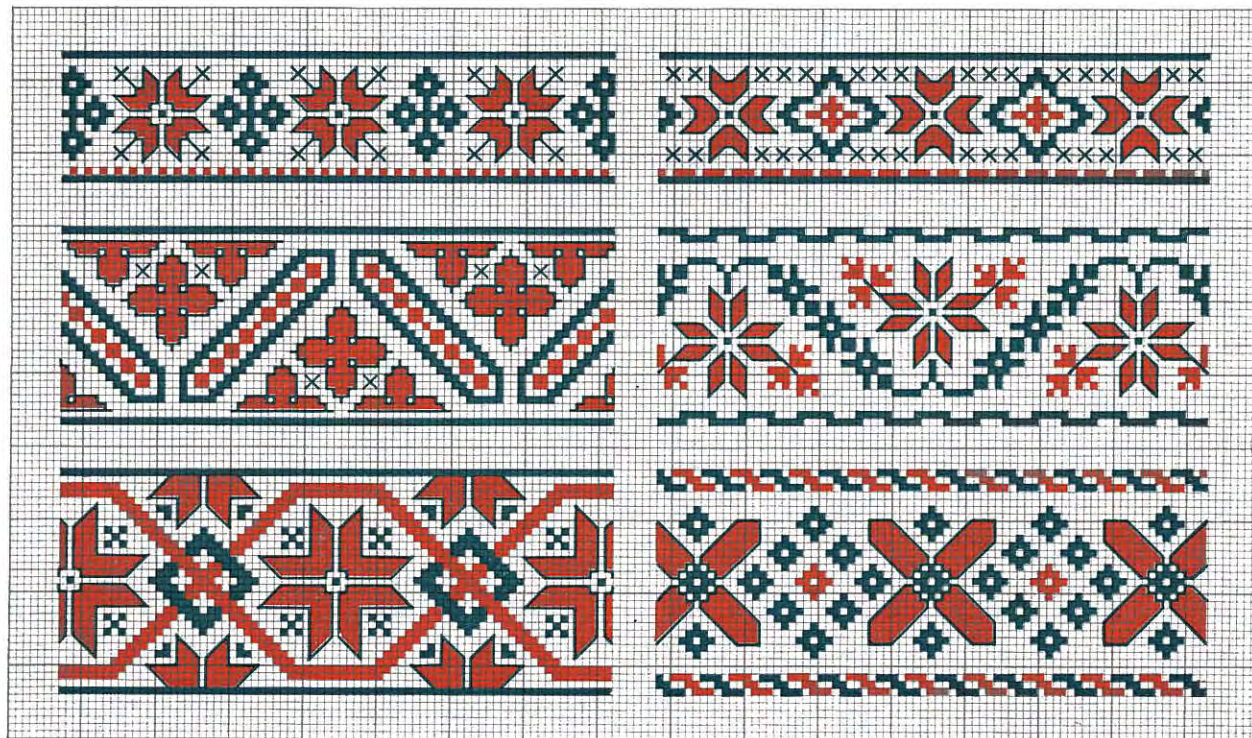
MULHOUSE - BELFORT - PARIS



Pour la broderie, employer les articles à broder en Coton, Lin et Soie, marque D·M·C

DOLLFUS-MIEG & C^{ie}, Société anonyme

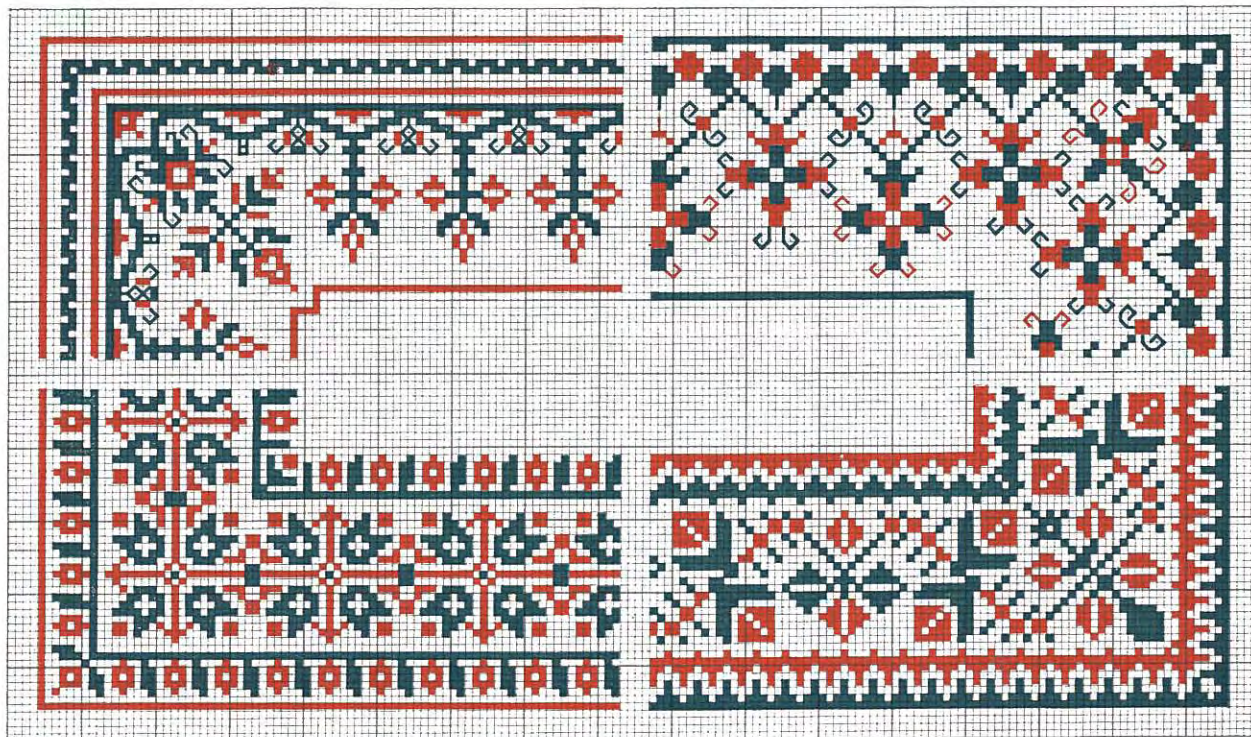
MULHOUSE-BELFORT-PARIS



Pour la broderie, employer les articles à broder en **Coton, Lin et Soie**, marque **D·M·C**

DOLLFUS-MIEG & C^{ie}, Société anonyme

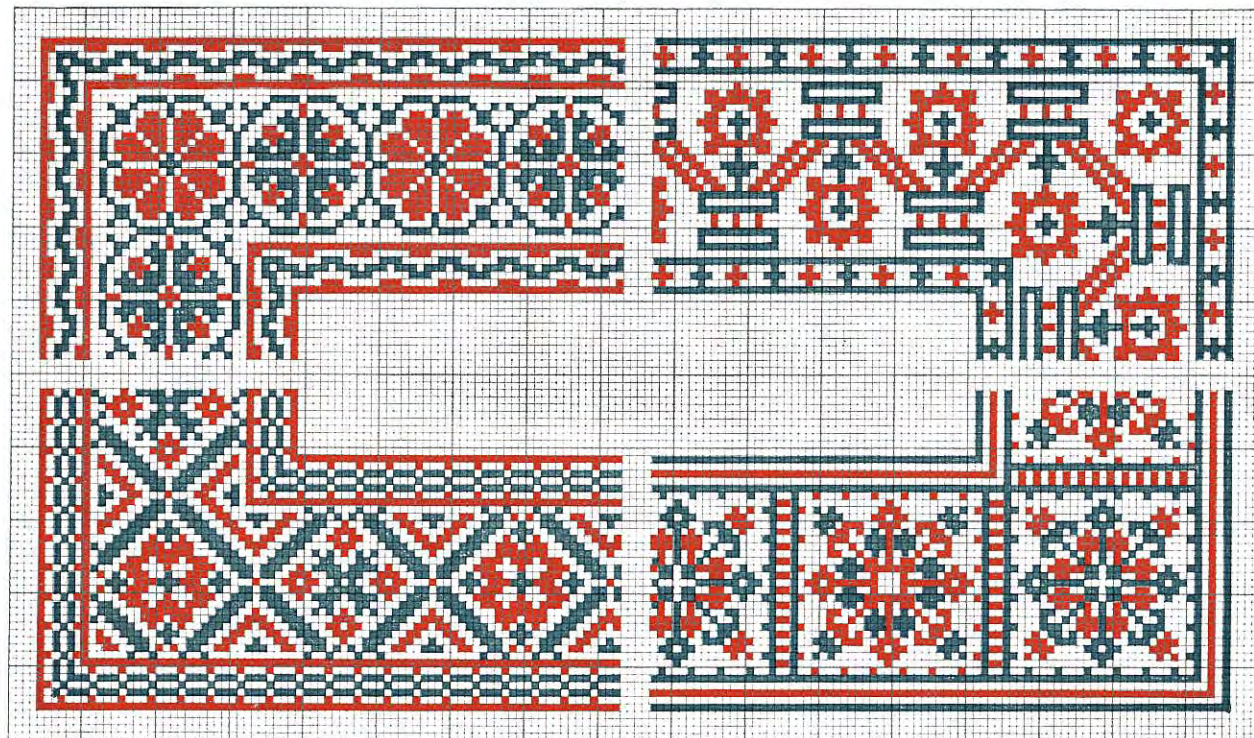
MULHOUSE-BELFORT-PARIS



Pour la broderie, employer les articles à broder en **Coton, Lin et Soie**, marque **D·M·C**

DOLLFUS-MIEG & C^{ie}, Société anonyme

MULHOUSE - BELFORT - PARIS



Pour la broderie, employer les articles à broder en **Coton, Lin et Soie**, marque **D·M·C**

DOLLFUS-MIEG & C^{ie}, Société anonyme

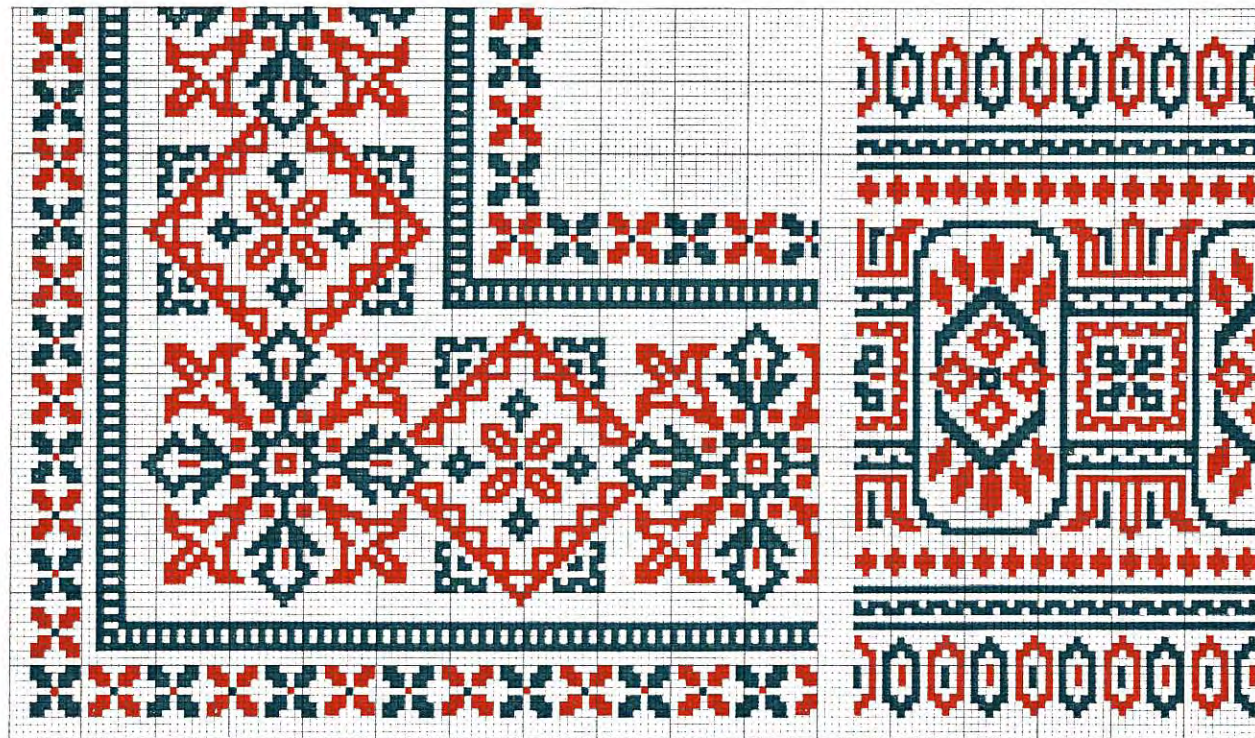
MULHOUSE - BELFORT - PARIS



Pour la broderie, employer les articles à broder en **Coton**, **Lin** et **Soie**, marque **D-M-C**

DOLLFUS-MIEG & Cie, Société anonyme

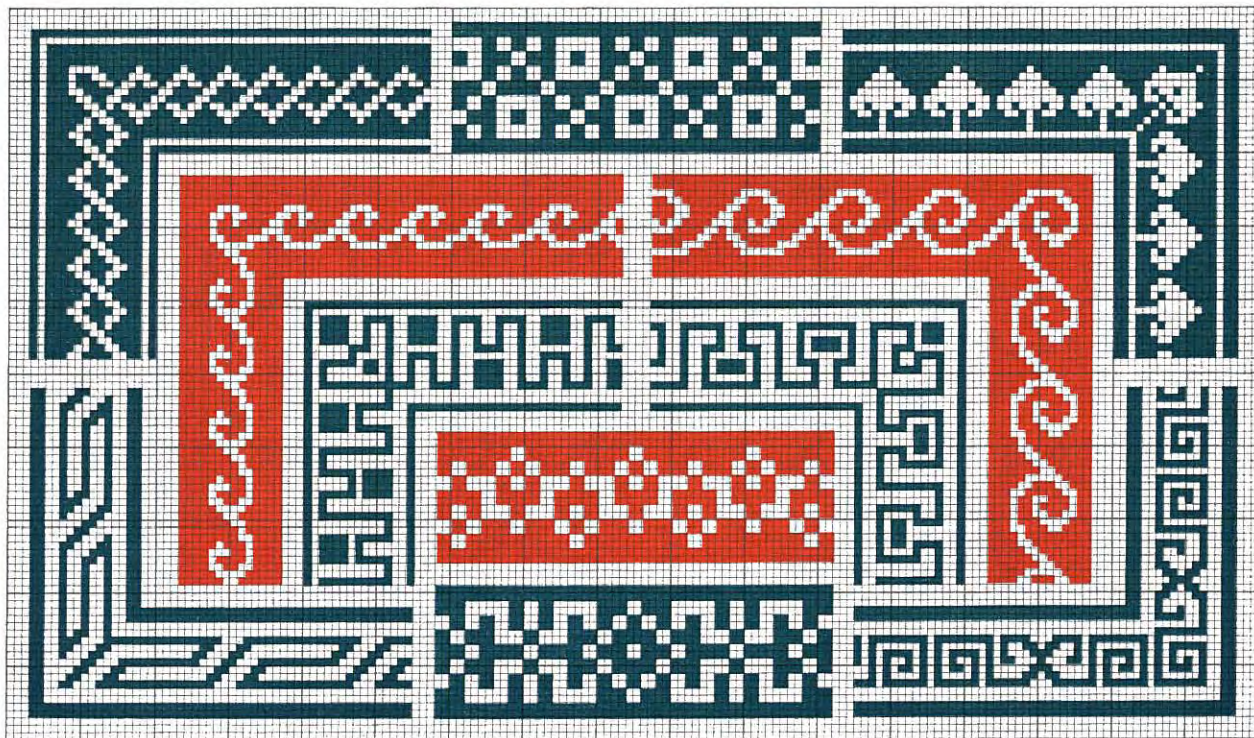
MULHOUSE-BELFORT-PARIS



Pour la broderie, employer les articles à broder en **Coton, Lin et Soie**, marque **D·M·C**

DOLLFUS-MIEG & C^{ie}, Société anonyme

MULHOUSE - BELFORT - PARIS



Pour la broderie, employer les articles à broder en **Coton, Lin et Soie**, marque **D·M·O**

DOLLFUS-MIEG & C^{ie}, Société anonyme

MULHOUSE - BELFORT - PARIS



Pour la broderie, employer les articles à broder en **Coton, Lin et Soie**, marque **D·M·C**

DOLLFUS-MIEG & C^{ie}, Société anonyme

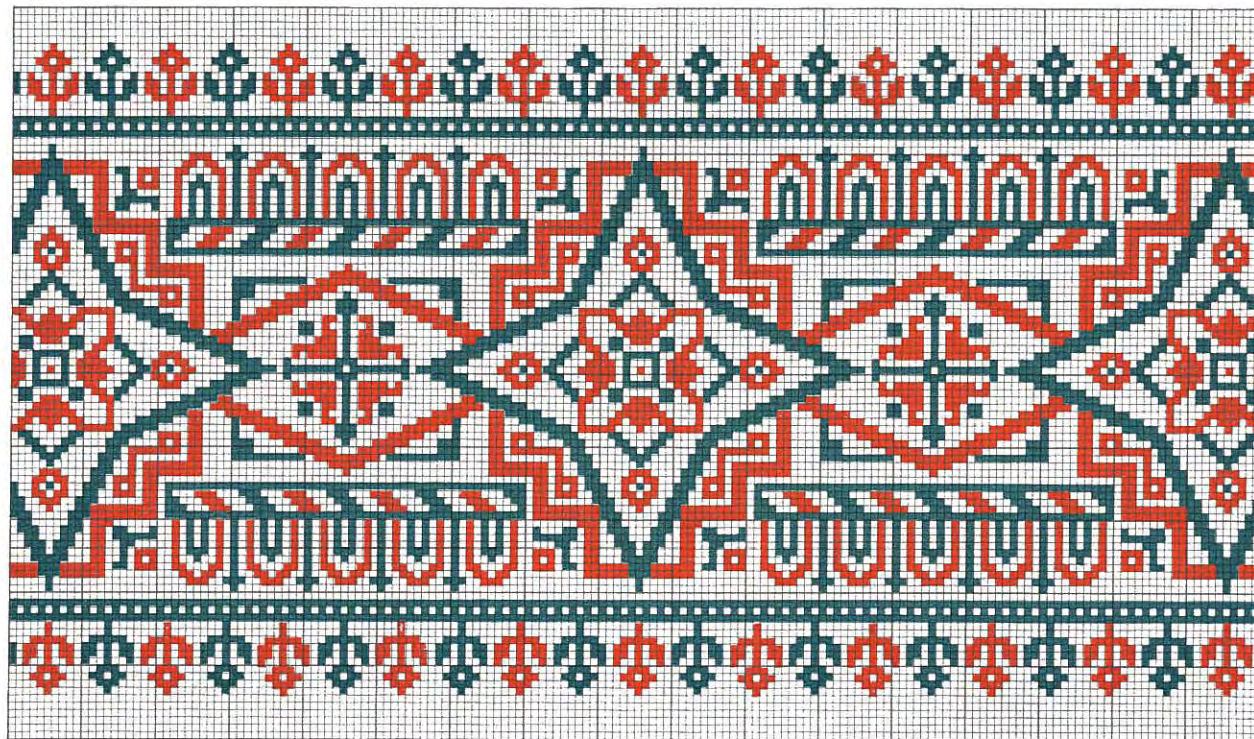
MULHOUSE-BELFORT-PARIS



Pour la broderie, employer les articles à broder en **Coton**, **Lin** et **Soie**, marque **D·M·O**

DOLLFUS-MIEG & C^{ie}, Société anonyme

MULHOUSE-BELFORT-PARIS



Pour la broderie, employer les articles à broder en Coton, Lin et Soie, marque **D·M·C**

DOLLFUS-MIEG & C^{ie}, Société anonyme

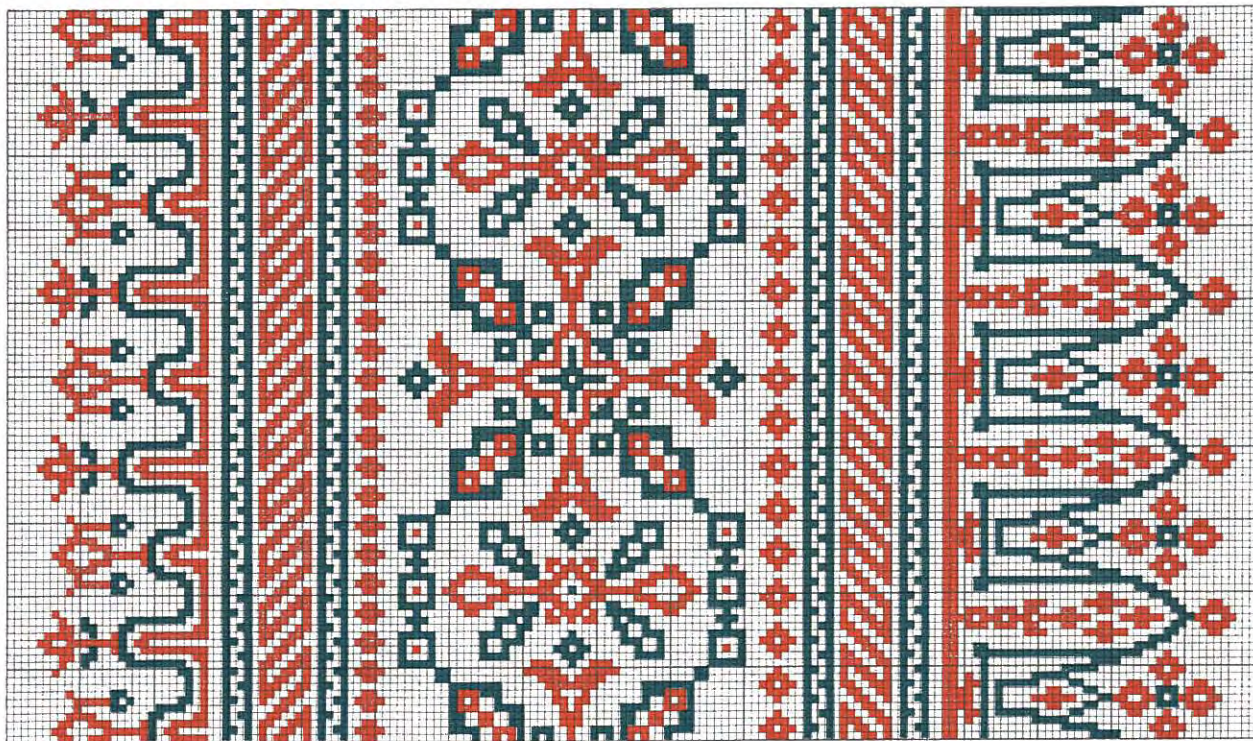
MULHOUSE - BELFORT - PARIS



Pour la broderie, employer les articles à broder en **Coton**, **Lin** et **Soie**, marque **D·M·C**

DOLLFUS-MIEG & C^{ie}, Société anonyme

MULHOUSE-BELFORT-PARIS



Pour la broderie, employer les articles à broder en Coton, Lin et Soie, marque **D·M·C**

DOLLFUS-MIEG & C^{ie}, Société anonyme

MULHOUSE - BELFORT - PARIS



Pour la broderie, employer les articles à broder en **Coton**, **Lin** et **Soie**, marque **D·M·C**

DOLLFUS-MIEG & C^{ie}, Société anonyme

MULHOUSE - BELFORT - PARIS



Pour la broderie, employer les articles à broder en **Coton**, **Lin** et **Soie**, marque **D·M·C**

DOLLFUS-MIEG & C^{ie}, Société anonyme

MULHOUSE-BELFORT-PARIS



Pour la broderie, employer les articles à broder en **Coton, Lin et Soie**, marque **D·M·C**

DOLLFUS-MIEG & C^{ie}, Société anonyme

MULHOUSE - BELFORT - PARIS



Pour la broderie, employer les articles à broder en **Coton, Lin et Soie**, marque **D-M-C**

DOLLFUS-MIEG & C^{ie}, Société anonyme

MULHOUSE-BELFORT-PARIS