

Antique Pattern Library

For more information, please see our website at: <http://www.antiquepatternlibrary.org>

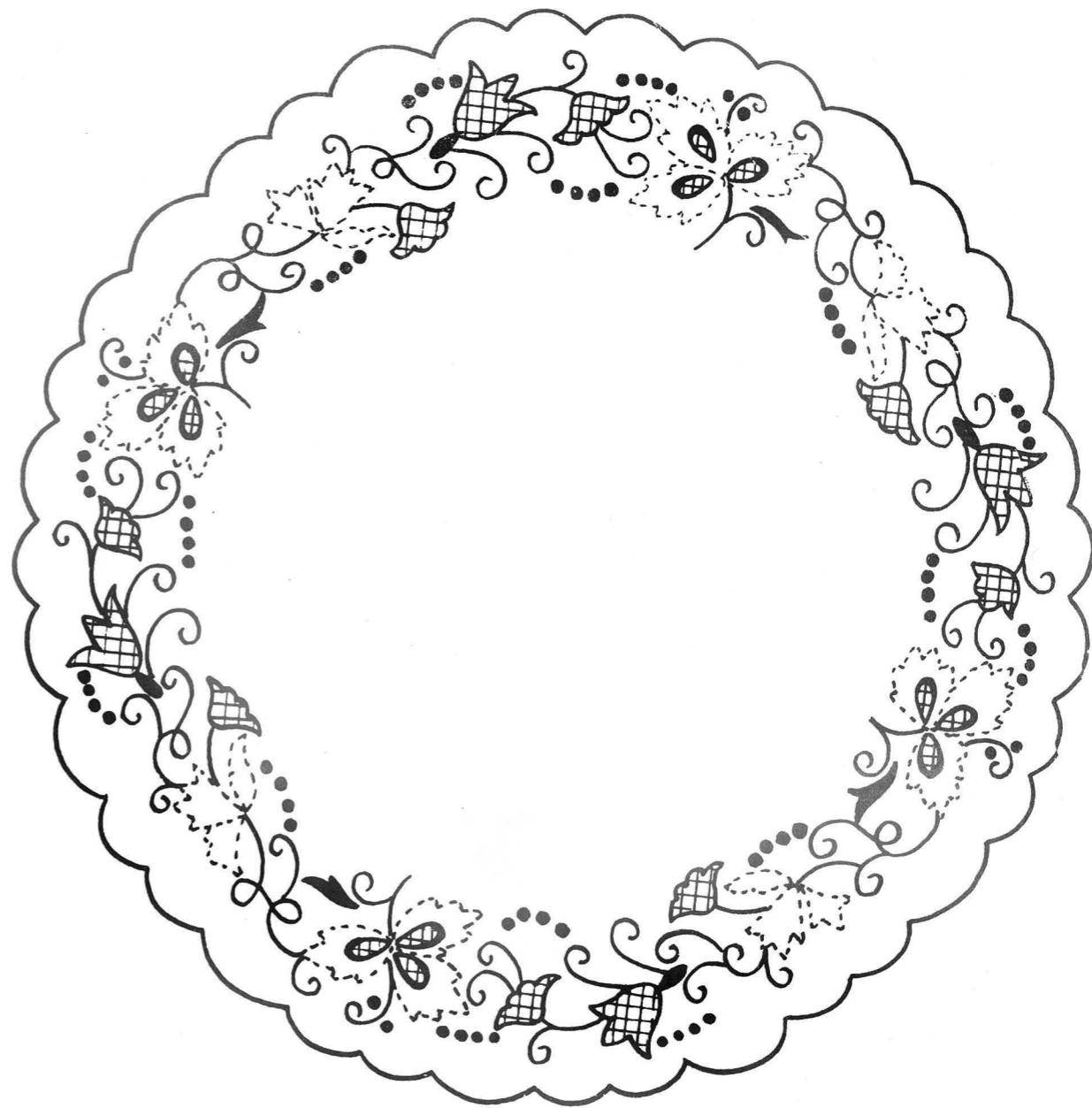
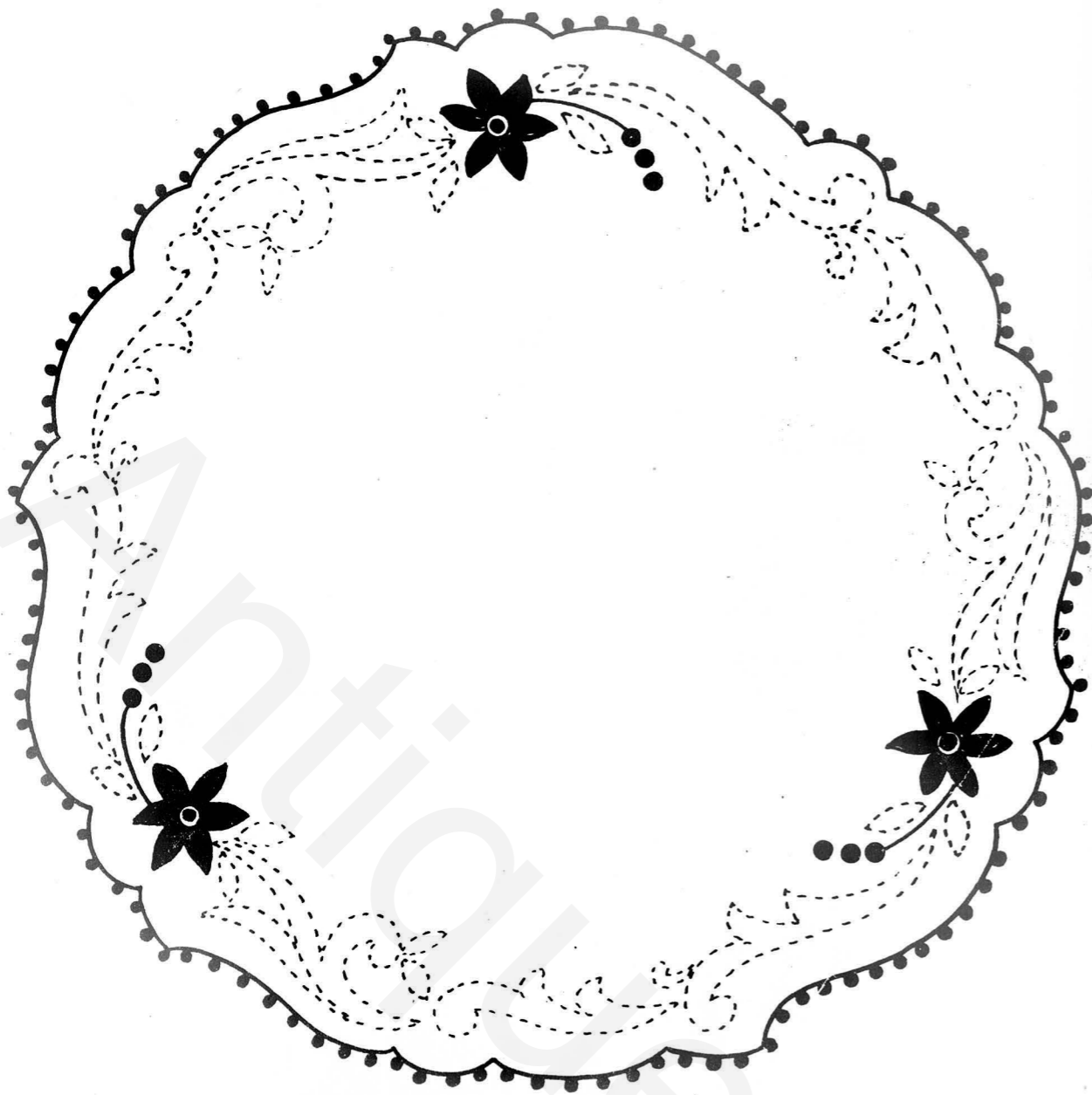
This is a scan of an antique book that is, to the best of our knowledge, in the public domain. The scan itself has been edited for readability, and is licensed under the **Creative Commons** Attribution-NonCommercial-ShareAlike License. To view a copy of this license, visit <http://creativecommons.org/licenses/by-nc-sa/2.5/> or send a letter to Creative Commons, 559 Nathan Abbott Way, Stanford, California 94305, USA.

You may share copies or printouts of this scan freely. You may not sell copies or printouts.

*Antique Pattern Library is a project of New Media Arts, Inc. <http://www.newmediaarts.org>, a nonprofit organization tax exempt under IRC 501(c)(3).
Donations may be tax deductible, depending on your tax status and tax jurisdiction.*

Donated by

Adrienne Kattke, edited by Judith Adele 2014



Π Ε Τ Σ Ε Τ Α Κ Ι Α

Δύο όμορφα σχέδια για πετσετάκια που κεντιώνται σε λινό ύφασμα με κλωστές ΜΟΥΛΙΝΕ D.M.C. (NTE-MI-ΣΕ). Κεντιώνται σε βελονιά πουάν ντ' όμπρ (διακεκομμένες γραμμές), άνεβατό (τά μαύρα γεμάτα), πισοβελονιά (μαύρες γραμμές) και γύρω - γύρω ΤΕΛΕΙΩΝΕΤΕ με ένα φεστονάκι.

Π Ρ Ο Σ Ο Χ Η !

Κάθε σχέδιο της άρεσκείας σας που θα βρήτε σε οποιοδήποτε άλλο περιοδικό ή σε τυπωτούς καρτέλες κεντήστε το για σιγουριά με κλωστές κεντήματος D.M.C. Έτσι δεν θα ξεφτίση και δεν θα ξεθάψη ποτέ ούτε θα κινδυνεύει από τόν σκόρον το έργο σας. Ζητήστε από τόν έμπορό σας τά χρώματα που ταιριάζουν στο σχέδιό σας σε Μουλινέ ή Κοτόν Περλέ NTE-MI-ΣΕ αλλά προσοχή στη μάρκα να είναι D. M. C. NTE-MI-ΣΕ ή μάρκα τής παγκοσμίου έμπιστοσύνης.

Ν° 653 ΣΕΜΑΙΝ (ΚΑΔΡΟ)

Άγριολούλουδα και πεταλούδες για να στολίσουν τó σπίτι σας ως σεμαίν και ως κάδρο. Τό τόσο άνοιξιάτικο σχέδιο κεντιέται σε καρβά No 9 με ΜΟΥΛΙΝΕ D.M.C (NTE-MI-ΣΕ) διπλή κλωστή σε σταυροβελονιά στά χρώματα :

Πράσινο 500, Πετρόλ 503, Λαδί 301, Μπλέ 823, Θαλασσί ακούρο 517, Θαλασσί άνοικτό 813, Μώβ ακούρο 209, Μώβ άνοικτό 211, Ρόζ 761, Γκρενά 814, Κόκκινο 817, Μαύρο 310, Πορτοκαλί 741, Κίτρινο 743, Μπέζ ακούρο 420, Μπέζ άνοικτό 3045, Καφέ 938.

Ν° 654 ΑΝΘΟΔΟΧΕΙΟΝ (ΚΑΔΡΟ)

Όλόδροσες τουλίπες έτοιμες να στολίσουν τó σπίτι σας. Τό όμορφο αυτό καδράκι κεντιέται γκομπελαιν (μισή σταυροβελονιά) σε καρβά No 8 με ΜΟΥΛΙΝΕ D.M.C (NTE-MI-ΣΕ) τρείς κλωστές στά χρώματα :

Λευκόν, Γκρενά 355, Κόκκινο 606, Ρόζ 352, Καφέ 801, Κυπαρισσί 936, Πράσινο 987, Λαδί 580, Μπλέ 336, Μπλέ - Σιέλ 517, Σιέλ 826.

Ν° 655 ΚΡΗΤΙΚΟ ΣΕΜΑΙΝ

Στολίστε τó σπίτι σας με τó όμορφο αυτό κρητικό σχέδιο. Θά τó κεντήσετε με ΚΟΤΟΝ ΠΕΡΛΕ D.M.C (NTE-MI-ΣΕ) No 8 (κουβαράκια) ή με ΜΟΥΛΙΝΕ D.M.C (NTE-MI-ΣΕ) 3 κλωστές σε κρητική βελονιά. Ή κρητική βελονιά όμοιάζει πολύ με πλακέ. Κάθε τετραγωνάκι τού χαρτιού άντιστοιχεί σε μία κλωστή τού ύφασματός σας.

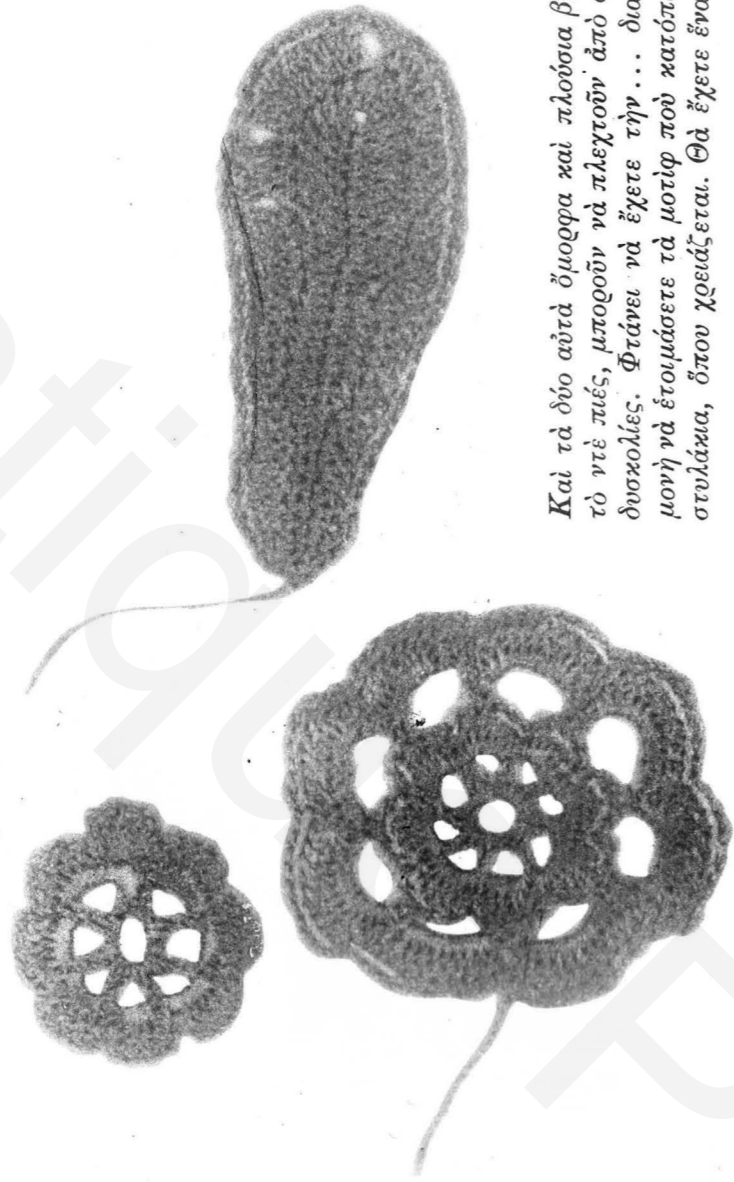
Χρώματα : Κόκκινο 321, Γκρενά 816, Ρόζ 956, Μαύρο 310, Μπλέ 311, Θαλασσί 799, Πράσινο 989, Έκάϊγ 301, Ώχρα 782.

A. E. E. ΚΑΩΣΤΑΙ ΠΕΤΑΛΟΥΔΑΣ - ΚΙΘΑΡΑΣ
ΑΘΗΝΑΙ: ΟΔΟΣ ΕΥΡΥΠΙΔΟΥ 14 - ΤΗΛ. 3213955
ΘΕΣ/ΝΙΚΗ: ΟΔΟΣ ΦΡΑΓΚΩΝ 36 - ΤΗΛ. 532-491
ΠΑΤΡΑΙ: ΟΔΟΣ ΕΡΜΟΥ 59 - ΤΗΛ. 271-549
ΚΑΒΑΛΑ: ΟΔΟΣ ΦΙΛΕΛΛΗΝΩΝ 5Α - ΤΗΛ. 24-974

φωτο οφφσετ χαγουμελ
ΘΕΣΣΑΛΟΝΙΚΗ

N° 150

ΚΕΝΤΗΜΑ
ΜΕ
ΜΟΥΛΙΝΕ
ΚΑΙ
ΚΟΤΟΝ ΠΕΡΛΕ
D.M.C



Βραδυνά φορέματα μέ τó βελονάκι

Και τά δύο αυτά όμορφα και πλούσια βραδυνά, τó φρέγμα δηλ. και τó ντέ πιές, μπορούν νά πλεχθούν από σάς τήν ίδια χορής ιδιαίτερες δυσκολίες. Φτάνει νά έχετε τήν... διασκεδαστική, πράγματι, ύπομονή νά έτοιμάσετε τά μοτίφ που κατόπιν θα τά ενώσετε φαρτά ή μέ στολιάκια, όπου χρειάζεται. Θα έχετε ένα άποτέλεσμα καταπληκτικό!

τε πρώτα μία θηλειά στό βελονάκι σας και κατόπιν μηλίξτε το σέ 1 π. Πάρτε 1 θηλειά και φέρετε τήν επάνω. Πάρτε πάλι 1 θηλειά και περάστε τήν από τις δύο μόνο θηλειές που έχετε στό βελονάκι σας. Πάρτε άκόμη 1 θηλειά και περάστε τήν από τις 2 τελευταίες θηλειές που έχετε στό βελονάκι σας. Διπλά ποδαράκια: πάρτε 2 θηλειές πρώτα στό βελονάκι σας και κατόπιν μηλίξτε το σέ 1 π. Συνεχίστε όπως και στό άλλο ποδαράκι, δηλαδή μέ μία θηλειά θα κλείνετε 2 θηλειές μόνο κάθε φορά, έως ότου τελειώσουν όλες οι θηλειές που έχετε στό βελονάκι σας.

Μικρή ροζέτα: άρχίστε μέ 8 γαϊτανάκια στόν αέρα, που θα τά κλείσετε σ' ένα χορμό, πατώντας τó βελονάκι σας στό πρώτο από τά γαϊτανάκια που επλέξατε. 2ος γύρος: μέσα στόν γύρο που έχετε σχηματίσει πλέξτε 8 ποδαράκια μέ 2 γαϊτανάκια στόν αέρα άνάμεσα σέ κάθε ποδαράκι. (Γιά νά έχετε μία καλή άοχη σέ κάθε γύρο, αντικαταστήστε τó πρώτο ποδαράκι μέ 3 γαϊτανάκια στόν αέρα). 3ος γύρος: σέ κάθε τόξο μέ τά 2 γαϊτανάκια στόν αέρα του προηγούμενου γύρου, πλέξτε 1 άρριχτο γαϊτανάκι και 5 ποδαράκια. Κλείστε τόν γύρο και κόψτε τήν κλωστή.

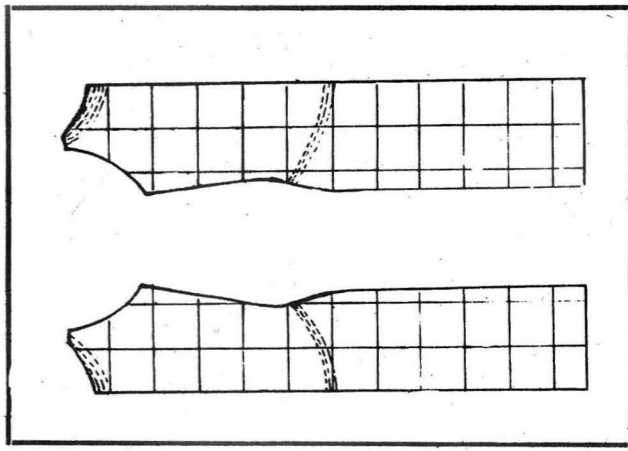
Μεγάλη ροζέτα: άφου τελιώσετε τόν 3ο γύρο τής μικρής ροζέτας, πλέξτε τόν 4ο γύρο: προχωρήστε μέ δουδιά γαϊτανάκια έως τó μέσον τής γλώσσας τής μικρής τελειωμένης ροζέτας, κατόπιν πλέξτε συνέχεια 7 γαϊτανάκια στόν αέρα και 1 άρριχτο γαϊτανάκι στό μέσον τής επομένης γλώσσας. Αυτό θα τó επαναλάβετε σέ κάθε γλώσσα, όποτε θα έχετε 8 τόξα. 5ος γύρος: μέσα σέ κάθε τόξο του προηγούμενου γύρου πλέξτε από 10 ποδαράκια. Κλείστε τόν γύρο και κόψτε τήν κλωστή.

Και άρχιζήν σάς δίνουμε τήν φωτογραφία και τις λεπτομερείς οδηγίες για τó κανένα από τά τρία μοτίφ: τήν μικρή ροζέτα, τήν μεγάλη και τó φύλλο. Θα έργασθίτε κατόπιν σάν νά έχετε νά κάνετε ένα κέντημα «φισελιές». Θα τρυπώσετε δηλαδή τά μοτίφ αυτά πάνω σέ ένα πατρόν, από χαρτί, στα μέτρα σας. Τά μοτίφ αυτά θα τά ράψετε μέ τήν βελόνα ή άν υπάαχον μεγαλύτερα κενά θα τά ενώσετε μέ στολιάκια. Άφήστε τήν φαντασία σας νά έργασθί έλεύθερα στην τοποθέτηση των μοτίφ. Οι... κατά τόπους άνάγκες θα σας οδηγήσουν σέ ώριμμένες περικοπές νά δημιουργήσετε έντυπωσιακά άποτελέσματα. Πάντως, νά έχετε ως άοχη ότι τις μεγάλες επιφάνειες μπορετέ νά τις καλύψετε μέ τις μεγάλες ροζέτες που θα τις τοποθετήσετε στερογγυλά γύρω σέ μία μεγάλη πάλι ροζέτα, που θα τοποθετηθή στό μέσον του κύκλου αυτού. Τά όφραία αυτά φρέματα θα τά φοράτε πάνω από ένα φρονώ μεταξοτό στό ίδιο χορμόμα.

ΤΑΙΛΙΑ: Περίπου 50 κομμάκια κοτόν περλέ No 8 στό χορμόμα τής σαιπάβις. No 437 για τó φρέγμα και 70 περίπου κομμάκια για τó ντέ πιές (Κρατήστε στόν προμηθευτή σας τήν ποσότητα αυτή του κοτόν περλέ και πιαστέ το άνάλογα μέ τις άνάγκες σας για νά μην έχετε σπατάλη και τελικά σάς περισσέψη). 1 βελονάκι No 2 1/2 ή 3, κατάλληλο δηλαδή για τó κοτόν περλέ αυτό. 6 κομματά ξύλινα για τήν ζακέτα που θα τά ντύσετε μέ κοτόν περλέ, πλέκοντας άρριχτα γαϊτανάκια.

ΤΡΟΠΟΣ ΠΛΕΞΙΜΑΤΟΣ: Άρριχτα γαϊτανάκια: μηλίξτε τó βελονάκι σας σέ 1 π., πάρτε 1 θηλειά και φέρετε τήν επάνω. Πάρτε πάλι 1 θηλειά και περάστε τήν από τις 2 θηλειές που έχετε στό βελονάκι σας. Ποδαράκια: πάρτε

γαϊτανάκια, 8 άπλά ποδαράκια και 8 διπλά ποδαράκια. Στο τελευταίο γαϊτανάκι πλέξτε 3 διπλά ποδαράκια. Ελάτε τώρα από τήν άλλη πλευρά του κορδονού μέ τά γαϊτανάκια που επλέξατε και συνεχίστε (αντικρουστά στό πρώτο) 8 διπλά ποδαράκια, 8 άπλά ποδαράκια και 8 άρριχτα ποδαράκια. Θα φτιάσετε έτσι στό λεπτό πάλι μέρος του φύλλου. Πλέξτε 1 ή 2 άρριχτα γαϊτανάκια στην άοχη του και άρχίστε ένα 2ο γύρο μέ 2 άρριχτα γαϊτανάκια, 12 άπλά ποδαράκια και κατόπιν συνέχεια διπλά ποδαράκια έως τούς 5 π. του επάνω μέρους του φύλλου. Στους πόντους αυτός θα πλέξτε από 2 διπλά ποδαράκια. Θα συνεχίσετε από τó άλλο πάλι γι τού φύλλου μέ διπλά ποδαράκια, έως τούς τελευταίους 14 π., στους όποιους θα πλέξτε 12 άπλά ποδαράκια και 2 άρριχτα γαϊτανάκια. Στερεώστε και κόψτε τήν κλωστή σας.



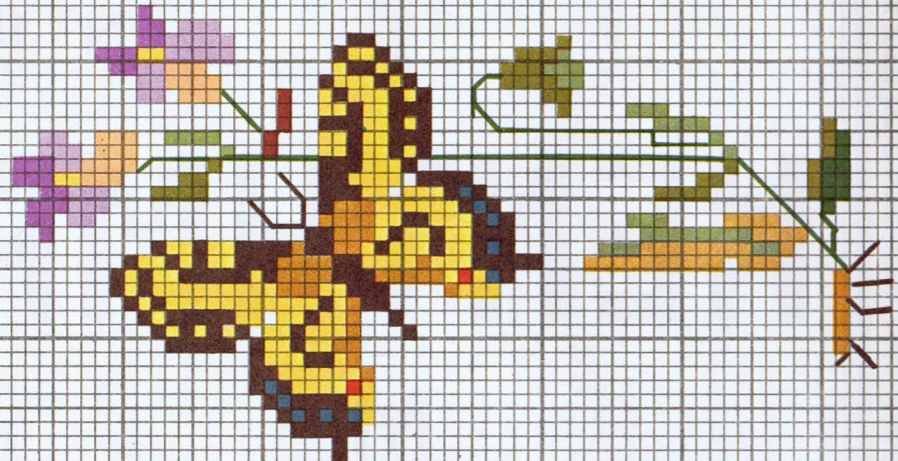
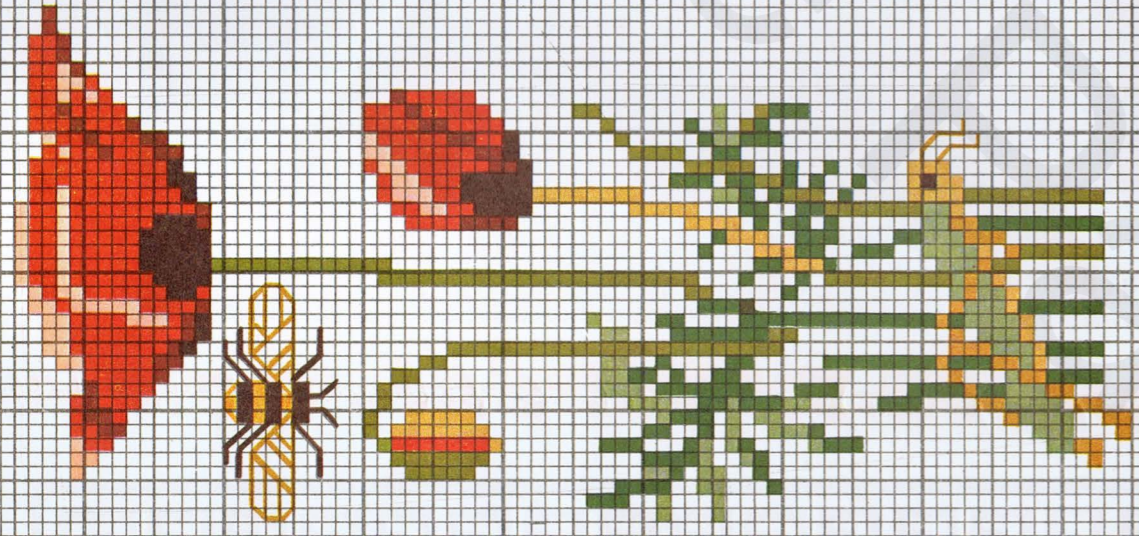
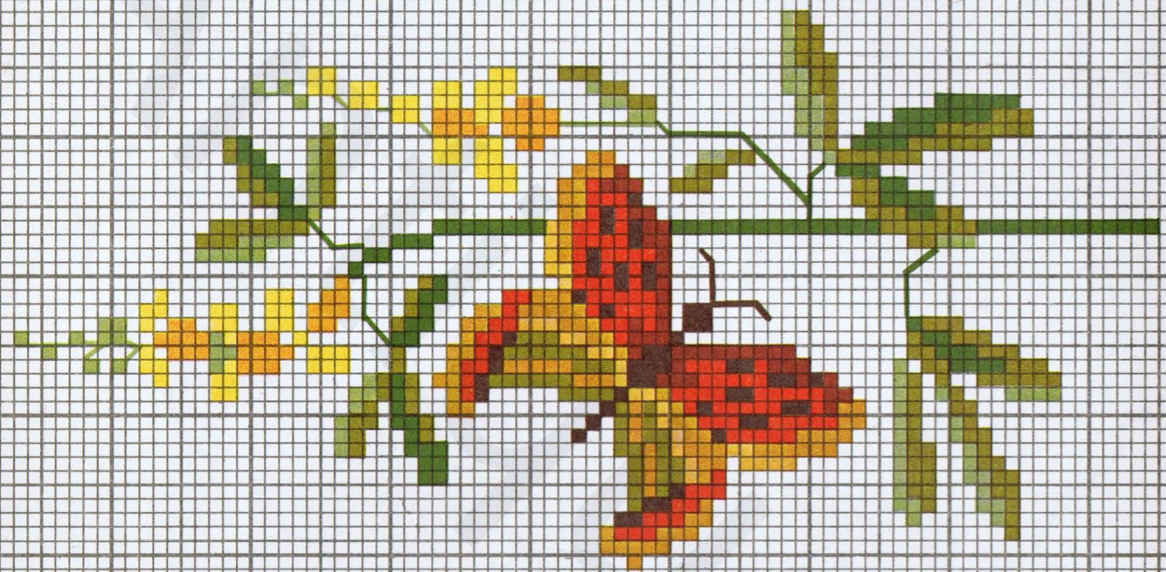


655

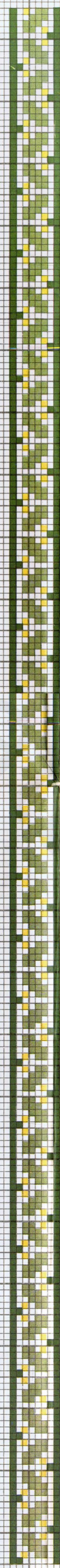
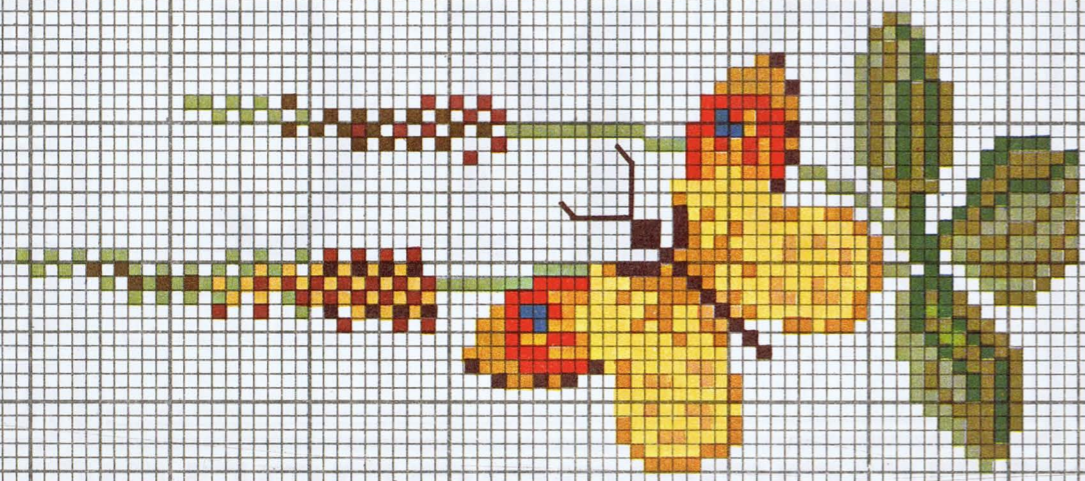
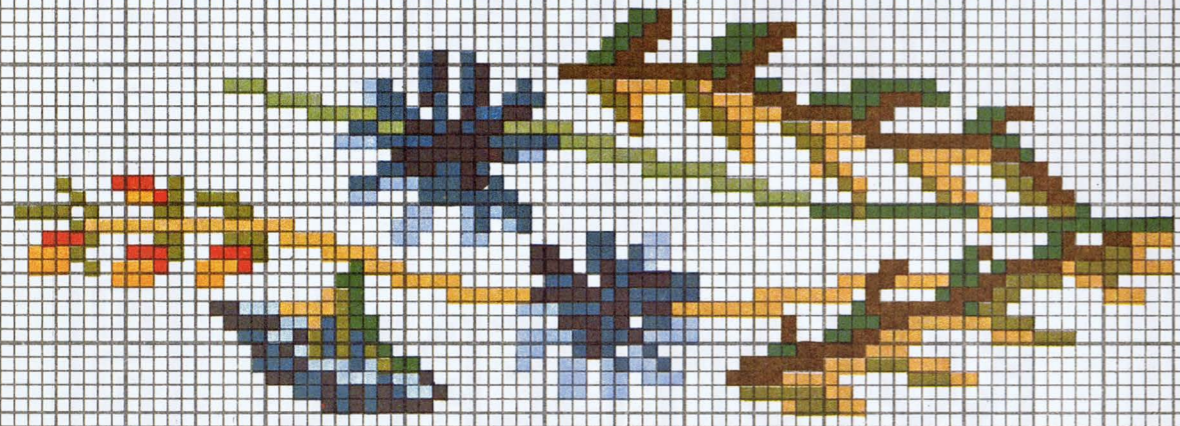
ΠΡΟΣΟΧΗ!

241176

Κάθε σχέδιο τῆς ἀρεσκείας σας πού θά βρῆτε σέ ὁποιοδήποτε ἄλλο περιοδικό ἢ σέ τυπωτούς καμβάδες κεντήστε το γιά σιγουριά μέ κλωστής κεντήματος **D.M.C.** Ἔτσι δέν θά ξεφτίση καί δέν θά ξεβάψη ποτέ οὔτε θά κινδυνεύη ἀπό τόν σκόρον τὸ ἔργο σας. Ζητήστε ἀπό τὸν ἔμπορό σας τὰ χρώματα πού ταιριάξουν στὸ σχέδιό σας σέ Μουλινέ ἢ Κοτόν Περλέ NTE-MI-ΣΕ ἀλλά προσοχή στὴ μάρκα νὰ εἶναι **D.M.C.** NTE-MI-ΣΕ ἡ μάρκα τῆς παγκοσμίου ἐμπιστοσύνης.



653



654