

The Antique Pattern Library

For more information, please see our website at: <http://www.antiquepatternlibrary.org>



This is a scan of an antique book that is, to the best of our knowledge, in the public domain. The scan itself has been photo-edited for readability, and is licensed under the **Creative Commons** Attribution-NonCommercial-ShareAlike License. To view a copy of this license, visit <http://creativecommons.org/licenses/by-nc-sa/2.5/> or send a letter to Creative Commons, 559 Nathan Abbott Way, Stanford, California 94305, USA.

You may share copies or printouts of this scan freely. You may not sell copies or printouts.

Donated by

Dindi Gelfi

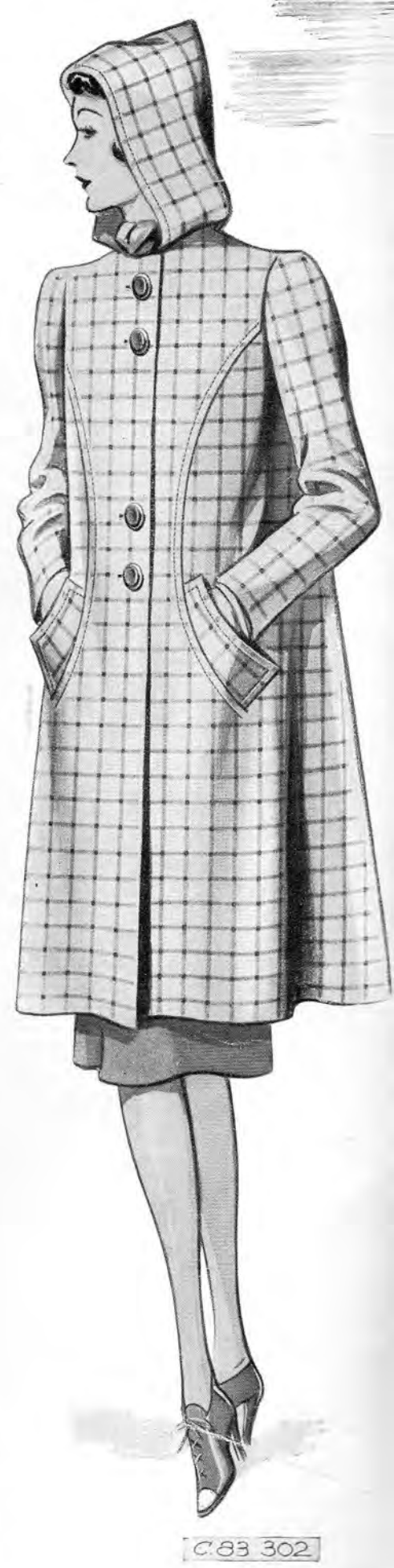
LA

FEMME ÉLÉGANTE



J. 31 001

J. 31002



DESCRIPTIONS DE LA PAGE DU TITRE:

J 31001 Jolie robe en léger lainage bleu décorativement garnie de bandes incrustées et disposés en nervures. Petit plastron en piqué blanc et ceinture de cuir assortie. Métrage: 2 m. 10 en 130. Patron découpé pour mannequins **42** et **46**.
J 31002 Des découpes originalement disposées soulignent l'élégance de cette robe de ville en soie uni de coupe moderne. Les poches sont casées dans les découpes devant. Garniture de boutons recouverts de tissu. Métr.: 3 m. en 90. Man. **42, 44** et **46**.

Au déclin de l'été

Malgré que la saison d'été bat son plein et que les bienfaisants rayons du soleil nous ont fait oublier toutes les rigueurs de la saison hivernale, nous abandonnons peu à peu l'intérêt porté aux robes fleuries de l'été et aux légers manteaux pour la demi-saison, ces toilettes si seyantes et pratiques en fin georgette de laine. Tous les modèles se distinguent par une coupe nette et recherchée. La jupe a gardé son ampleur exception faite pour les robes particulièrement sportives. La tunique fait comme nouveauté une entrée triomphale, et le tablier avec toutes ses variations et simulé parfois par un gracieux capotaux qui distinguent la plupart des modèles avec des découpes corselet, les gilets et le boléro qui en sont les compléments. Et comme l'été est à son déclin les couleurs vives et modernes cèdent la place aux tonalités plus douces sans toutefois abandonner les jolies combinaisons de deux ou trois couleurs assorties, comme le fait voir un des modèles exécuté en gris harmonieusement combiné avec un tissu lie de vin ou cyclamen. Le costume nouveau présente, surtout à notre époque riche d'événements, valoir tous ses droits, il est d'ailleurs si pratique qu'on peut le considérer quelquefois un caractère estival mais portée de toutes les bourses. Il porte encore quelques fois les modèles exécutés en lainage et en diagonales. Les coupes classiques, les jaquettes smoking sont aussi nombreuses que les jaquettes plus fantaisie garnies d'une basque. Pour les blouses toutes les formes et tous les tissus sont à la mode, les jolies blouses ceinturées au caractère sportif, les modèles à basque portés sur la jupe et les autres croisés devant et noués sur le côté, tout se voit et se porte: Taillées en soie unie et imprimée, en crêpe georgette et en tissu dentelle tout est permis à condition que le modèle soit seyant et complète harmonieusement le costume.



J.31003

J.31004

J 31004 Robe de ville en toile blanche agrémentée d'un col, de parements et d'une ceinture taillés en tissu assorti de couleur contrastante. La blouse en forme de jaquette boutonnée devant est garnie de groupe de plus travaillés aux épaules. Métr.: 3 m. 50 de toile blanche et 0 m. 55 de couleur. les deux en 80. Parr. déc. pour man. **42** et **46**.

J 31005 Des découpes en couture piquées décoratives garnissent cette en crêpe de soie pastel. La ceinture élargie devant est boutonnée complètement d'arrière. Métrage: 1 m. 60. Patron découpé pour mannequins



J.31005

J 31003 Beau costume de coupe classique en lainage dont la jaquette à hauteur de hanches et croisée sur un rang de boutons est agrémentée de poches et de découpes dans le dos. Jupe peu large. Métr.: 2 m. 30 en 140. Parr. déc. p. m. **42, 44, 46** et **48**.

Complets et robes pratiques

J. 31007



J.31006



J.31008



J.31009



J.31010



J.31011

J.31012

J 31006/007 Complet d'été composé d'une robe et jaquette, celle-ci est taillée en soie unie et doublée dans la soie à pois qui compose la robe comprenant une blouse simple et une jupe assez large resserrée dans le haut par de petits plis qui forment empiècement de hanches. Métrage: pour la robe 3 m. 50 de soie à pois, pour la jaquette 1 m. 50 de soie unie et 1 m. 50 à pois, tous les métrages en 94. Patron découpé pour mannequins 42 et 46.

J 31008 Robe d'été de coupe jeune dont la jupe assez large présente un empiècement de hanches et une découpe corselet très ajustés. Corsage court froncé au milieu devant. Le col et les parements sont taillés en batiste blanche pourvus d'une petite ruche plissée. Métrage: 2 m. 50 en 94 et 0 m. 80 de tissu garniture en 80. Patron découpé pour mannequins 40 et 44.

J 31009 Cette robe d'été en toile claire présente des poches de ligne tout à fait nouvelle. La robe simple est fermée par des boutons blancs. Col en piqué blanc avec des coins originalement rabattus. Parements et ceinture assortis. Métrage: 3 m. en 80. Patron découpé pour mannequins 42 et 46.

J 31010 Une soie lavable à rayures multicolores compose cette robe d'été pourvue d'un seyant empiècement boutonné. Le devant présente une longue découpe disposée en plis, le dos un pli au milieu. Ceinture de couleur contrastante. Métrage: 3 m. 50 en 80. Patron découpé pour mannequins 44 et 48.

J 31011/012 Pour l'été beau complet composé d'une robe en soie lavable à grands carreaux égayée de boutons jaunes et d'une ceinture assortie. Le modèle boutonné sur toute sa longueur montre des pochettes à rabats et est accompagné d'un élégant manteau croisé sur une rangée de boutons, agrémenté d'un empiècement et d'une petite martingale. Seyant col à revers arrondis. Métrage: pour la robe 3 m. 10 en 80, pour le manteau 2 m. 50 en 130. Patrons découpés pour mannequins 42, 44 et 46.



J 31013/014 Robe d'été dont la soie quadrillée est travaillée en biais et en droit fil. Col et parements en piqué blanc. La ceinture et les boutons sont assortis à la jaquette en soie rouge agrémentée d'un empiècement et de manches courtes. Métrage : pour la robe 2 m. 95 en 90 pour la jaquette 1 m. 15 en 90. Patrons découpés pour mannequins **40** et **44**.

J 31015 Jolie robe d'été seyante taillée en soie bleue à pois noirs et dont les manches, les empiècements d'épaules et les biais du devant sont coupés d'une venue. Jupe en forme de corselet élargie de plis. Ceinture en cuir verni noir. Métrage : 3 m. 60 en 94. Patron découpé pour mannequins **44** et **48**.

J 31016/017 Cette robe en soie blanche à pois jaunes accompagnée d'une jaquette en lainage jaune présente les mêmes découpes garnies de poches travaillées à même. Jupe élargie de plis, et col de piqué blanc. Métrage : pour la robe 3 m. 30 en 94 pour la jaquette 1 m. 90 en 140. Patr. déc. p. mann. **42** et **46**.

J 31036 La coupe simple et seyante de cette robe deux pièce est exécutée en lainage. La blouse à basque boutonnée devant est garnie d'un gilet, col et parements en jolie dentelle noire. Jupe courte assez étroite. Métrage: 2 m. 20 de lainage en 130 et 0 m. 45 de dentelle en 60. Patron découpé pour mannequins **44** et **48**.



J.31036

J.31037

J 31037 Pour le deuil costume en épais lainage à diagonales. La jaquette croisée sur un rang de boutons présente dans le dos des découpes sur toute la longueur, tandis que devant elles ne se prolongent que jusqu'aux entrées de poches biaisées. Jupe élargie de deux plis couchés. Métrage: 2 m. 80 en 130. Mann. **44** et **48**.

J 31038 Robe en soie marine décorativement garnie de petits nœuds et de biais blancs. Le lé devant de la jupe se prolonge sur le corsage en une étroite patte et s'étend jusqu'à l'encolure. Ceinture en cuir rouge vif. Métrage: 2 m. 80 en 94 et 0 m. 50 de tissu garniture en 80. Patron découpé pour mannequins **42** et **46**.

J 31039 La soie à diagonales employée pour cette jolie robe de ville est prise parfois dans des effets de sens contrarié des plus seyants. Le corsage en forme de jaquette est ouvert sur un gilet en reps de soie blanc. Jupe agrémentée devant et dans le dos d'une couture de milieu. Métrage: 3 m. 50 de soie à diagonales en 94 et 0 m. 50 de soie garniture, en 80. Patr. déc. pour man. **44** et **48**.



J.31038

J.31039

Quelques jolis costumes blouses



J. 31042

J.31041

J.31043

J.31040

J.31044

J.31045

J 31040 Un lainage marine compose cette charmante robe costume dont l'originalité réside dans la coupe de la jaquette courte et seyante, et qui peut-être portée avec les bords des devants boutonnés rabattus, comme l'indique la figurine ci-contre. Jupe élargie d'un pli devant et garnie de poches. Garniture de boutons rouges. Métrage : 2 m. 50 en 130. Patron découpé pour mannequins 44 et 48. —

J 31041 Jolie blouse d'été réalisée en toile grège, en toile rouge et bleue, agrémentée d'un seyant empiecement. Boutons de couleur assortie et manches courtes. Métrage : 0 m. 40 de rouge, 0 m. 90 de grège et 0 m. 30 de bleu, tous les métrages en 80. Mannequins 42 et 46.

J 31042 Blouse de coupe sportive en soie rayée dont les rayures sont travaillées en sens contraire. Pattes de poches boutonnées sur les bandes. Petit col à revers de coupe seyante. Métrage : 1 m. 80 en 94. Patron déc. pour mann. 42 et 46.

J 31043 Cette blouse sport est traitée en soie de couleur, boutonnée devant et agrémentée d'une ceinture également boutonnée. Joli col, manches courtes. Métrage : 1 m. 55 en 94. Patron découpé pour mannequins 44 et 48.

J 31044 La coupe pratique de cette jupe est réalisée en lainage à diagonales, garnie de plis devant et de poches travaillées à même et soulignées de pattes. Boutons de couleur. Métrage : 1 m. 60 en 130. Patron découpé pour man. 42 et 46.

J 31045 Jupe élégante en roman de laine foncé. Le devant du modèle est richement garni de plis soulignés de piqûres et d'une patte boutonnée. Métrage : 1 m. 60 en 130. Patron déc. p. man. 44 et 48.

Pour les soirées d'été

J 31066 Robe du soir en soie imprimée. L'étroite jupe longue présente une découpe corselet et un volant coupé en cloche dans le dos. La forme du décolleté est intéressante. Métrage : 3 m. 85 en 94. Patron découpé pour man. 44 et 48.

J 31067 Charmante robe de bal dont la coupe juvénile est exécutée en soie imprimée. L'ampleur de la jupe longue est concentrée au milieu devant. De petits volants coupés en cloche garnissent la jupe rapportée à hauteur des hanches et se répètent à l'encolure seyante. Métrage : 5 m. en 90. Mannequins 42 et 46.



J.31066

J.31067

J.31068

J.31069

J.31070

J 31068 Cette jaquette de coupe classique accompagne harmonieusement une vapoureuse robe du soir. Le modèle exécuté en taffetas est fermé sur un rang de boutons et présente des manches gigot. Métrage : 2 m. 20 en 90. Patron découpé pour mannequins 42 et 46.

J 31069 Belle robe en taffetas rouge richement garnie de tissu dentelle noir qui compose le dessus du corsage et les manches. Long corsage cintré boutonné devant. Toute

l'ampleur de la jupe est concentrée devant. Métrage : 3 m. 40 de taffetas en 90 et 0 m. 80 de dentelle en 90. Patron découpé pour mannequins 44 et 48.

J 31070 Élégante robe princesse en soie imprimée dont l'empiècement et les jolies manches bouffantes sont réalisés en tulle. Boutons de fermeture recouverts de tissu. Métrage : 4 m. 35 de soie en 94 et 1 m. de tulle en 100. Patron découpé pour mannequins 42 et 46.

J 31046 Blouse combinée en crêpe de soie vert et noir, ce dernier compose l'empiècement devant, et le dos de la blouse croisée sur une fermeture boutonnée. Poches garnie de rabats. Métrage : 0 m. 95 de vert et 0 m. 60 de noir, les deux en 90. Patron découpé pour mann. **42 et 46.**

J 31047 Élégante blouse traitée en fine dentelle blanche et pourvue d'une basque évasée. Un volant rétrécie par des plis nervures cerne le profond décolleté. Manches garnies de même. Métr. : 1 m. 65 en 90. — Patron découpé pour mannequins **42 et 46.**

J 31048 Une soie mate verte compose cette blouse décorativement garnie de broderie au point de tige multicolore. Les découpes du devant présentent un drape très seyant. Métrage : 1 m. 50 en 94. Patron décalquable $\frac{1}{2}$ planche. — Patron découpé pour mannequins **44 et 48.**

J 31049 Cette jolie blouse est réalisée en soie imprimée et montre dans le dos un empiècement qui se prolonge sur les découpes du devant, largement croisées et soulignées de petits jabots seyants. Fermeture nouée dans le bas du corsage. Métrage : 2 m. en 94. Patron découpé pour mannequins **44 et 48.**

J 31050 Col gilet en soie rouge pourvu de découpes boutonnées largement croisées. Le col et les parements sont agrémentés de sections plissées. Métrage : 0 m. 90 en 90. Patr. découpé p. mann. **44.**

J 31051 Cette parure composée d'un col de coupe seyante et de parements est gracieusement combinée en organdi blanc et en soie rebrodée. Métrage : 0 m. 45 d'organdi et 0 m. 60 de soie rebrodée, les deux en 90. Patron découpé pour mannequin **44.**

J 31052 Jupe pratique en lainage chiné. Le devant a un empiècement en becs, des poches travaillées à même et une section plissée. Dos droit. Métrage : 1 m. 50 en 130. Patron découpé pour mannequins **44 et 48.**

J 31053 Costume classique en forme de smoking exécuté en lainage à diagonales marine. La jaquette présente la coupe ajustée bordée de galon et garnie de poches. Coutures dans le dos. Un large pli creux élargi le devant de la jupe. Métrage : 2 m. 90 en 130. Patron découpé pour mannequins **42, 44 et 46.**



J.31046



J.31047



J.31048



J.31051



J.31050



J.31052



J.31053



J.31049



J 31054 Robe d'été en crêpe de soie imprimé de couleurs vives; les seyantes découpées en longueur sont soulignées d'un passepoils en soie de couleur contrastante. Ceinture nouée devant. La ligne des manches est à retenir. Métrage : 3 m. 50 et 0 m. 75 de tissu garniture, les deux en 90. Patron découpé pour mannequins **42, 44 et 46**.

J 31055 Cette robe est harmonieusement traitée en lainage quadrillé noir et blanc et en soie de couleur qui compose la découpe du corsage en forme de grand empiècement garni de fronces et de manches coupées à même. Jupe élargie d'un pli creux devant. Métrage : 1 m. 65 de lainage en 130 et 0 m. 80 de soie en 94. Patron découpé pour mannequins **42 et 46**.

J 31056 Des ruches d'organdi blanc garnissent cette jolie robe coupée d'une venue réalisée en soie verte imprimée de blanc. Le volant en cloche taillé en soie verte se prolonge dans le dos jusqu'à la ceinture. Manches courtes et droites. Métrage : 3 m. 40 de soie en 94 et 0 m. 40 d'organdi en 80. Patron découpé pour mannequins **44 et 48**.



J 31057 Robe d'été traitée en soie bleue et en soie imprimée bieu et blanc dont les devants présentent des découpes asymétriques et des pans de ceinture noués coupés à même, qui se prolongent dans le dos. Métrage : 0 m. 85 d'uni et 2 m. 50 d'imprimé, les deux en 90. Patr. découpé pour mann. **44 et 48**.

J 31058 Cette jolie robe en soie imprimée présente un seyant empiècement taillé en soie unie foncée qui compose également la ceinture. La jupe agrémentée d'un empiècement de hanches est froncée devant. Métrage : 2 m. 65 d'imprimé et 0 m. 45 d'uni, les deux en 94. Patron découpé pour mann. **42 et 46**.

J 31059 Une soie rose rayée de diagonales bleues compose cette robe d'été harmonieusement garnie de bleu. Le modèle coupé d'une venue présente des plis dans le dos, devant garniture de fronces et patte boutonnée. Jolies manches courtes. Métrage : 2 m. 80 de soie rayée et 0 m. 90 de soie unie, les deux en 90. Patron découpé pour mannequins **44, 46 et 48**.



Robes sportives et manteaux

J 31018 Robe d'été en soie lavable jaune dont l'empiecement, les manches et les biais de poches sont taillés en soie rayé rouge et jaune. Petites poches souspiqué très originales. Métrage: 2 m. 80 d'unie et 0 m. 50 de soie rayée, les deux en 80. Patron découpé pour mannequins **44** et **48**.

J 31019 Pour les sorties matinales robe sport de coupe simple en lainage uni et ainage quadrillé dans le ton. Le gilet boutonné en uni présente un empiecement de hanches qui confère au modèle une note moderne. Echarpe de couleur contrastante. Métrage: 1 m. 50 de lainage quadrillée en 130 et 0 m. 60 d'unie, en 80. Patron découpé pour mannequins **42**, **44** et **46**.

J 31020 Charmante robe deux-pièces en tussor dont la jupe et la blouse à basque sont élargies d'un pli creux dans le dos. La blouse boutonnée devant est soulignée d'une ceinture qui empiète dans le dos. Métrage: 3 m. 40 en 90. Mannequ. **42** et **46**.

J 31021 Manteau en lainage chiné croisé sur un rang de boutons. Le modèle coupé d'une venue est agrémenté de plis, de poches et d'un beau col à revers. Métrage: 3 m. 25 en 130. Patron découpé pour mannequins **42** et **46**.

J 31022 Des découpes en couture savamment disposées soulignent l'élégance de ce manteau en lainage uni croisé sur une rangée de boutons et dont les découpes sont agrémentées de piqures. Poches coupées en biais devant. Métrage: 2 m. 85 en 130. Patron découpé pour mannequins **42**, **44**, **46** et **48**.

Pour les grandes tailles

J 31060 Jolie robe de ville en soie de couleur. La jupe présente devant une garniture de plis, la jaquette à manches courtes est agrémentée d'un gilet en piqué blanc et d'une ceinture dont les pans sont légèrement noués devant. Métr.: 3 m. 20 en 94 et 0 m. 50 de tissu garniture en 80. Patron découpé pour mannequin 46.



J.31060

J.31061

J.31062



J.31063

J.31064

J 31061 Cette robe en dentelle est rehaussée d'une découpe corselet en taffetas de ton assorti et qui se prolonge sur le corsage. Le décolleté est cerné d'un biais de même. Manches longues retenues dans des poignets de taffetas. Métrage: 3 m. de tissu dentelle en 90, 0 m. 75 de taffetas en 90. Patron découpé pour mannequin 46.

J 31062 Robe d'été réalisée en soie imprimée. Le charmant modèle est garni de biais de même, d'une ceinture de couleur et de boutons assortis. Jupe peu large. Manches courtes et bouffantes. Métrage: 3 m. 90 en 90. Patr. déc. pour man. 46.

J 31063 Un georgette de laine brun compose cette robe garnie d'un gilet boutonné réalisé en soie jaune. Le corsage garni de nervures qui se répètent sur la jupe présente une longue basque et un col châle très avantageux. Métrage: 2 m. 60 de lainage en 130 et 0 m. 25 de soie en 94. Patron découpé pour mannequin 46.

J 31064 Cette robe est gracieusement combinée en lainage brun foncé et en lainage bleu vif, ce dernier compose le large plastron, le col et les parements des manches. Des plis éventails élargissent la jupe. Métrage: 2 m. de brun et 0 m. 55 de bleu, les deux en 130. Patron découpé pour mannequin 46.

J 31065 Robe d'après-midi en soie imprimée dont la jupe est agrémentée devant d'un godet. Le corsage présente devant des découpes et quelques fronces. Col et parements en tulle cernés de Valenciennes. Métrage: 3 m. 25 en 94, Mann. 46.



J.31063

J 31030 Pour l'après-midi robe princesse en soie foncée. Le modèle boutonné devant est élargi de godets en pointe dans le haut. Un col et jabot en crêpe georgette blanc soulignés d'un ruban de velours sont particulièrement seyants. Métrage: 3 m. 15 en 94. Patr. découpé pour mann. 44 et 48.



J 31031 Cette robe sera jolie exécutée en fin lainage. Jupe peu large en coupe de corselet agrémenté de fronces. Le corsage présente des empiècements et un nœud jabot en batiste pourvus de Valenciennes. Métrage: 2 m. 10 en 130. Patron découpé pour mannequins 44 et 48.

J 31032 Belle robe d'après-midi en soie foncée tissée d'un fil de métal formant rayures. La jupe élargie d'un pli dans le milieu du dos, présente devant un lé en forme de tablier, cerné d'un ruché plissé. Jolis boutons rectangulaires en métal. Métrage: 3 m. 70 en 94. Patr. découpé pour mannequins 44 et 48.

J 31033 Manteau en lainage foncé croisé sur deux rangées de boutons et garni d'un large col à revers. Le modèle est agrémenté de découpes en longueur soulignées de piqûres et de biais appliqués dans le dos. Le devant présente des poches et pattes travaillées à même. Métrage: 3 m. 25 en 130. Patron découpé pour mannequins 44 et 48.

J 31034 La coupe seyante et distinguée de cette robe de deuil est réalisée en georgette de laine noir. Un gilet en soie boutonné, des coutures piquées sur les deux bords et devant un pli creux piqué dans le haut confèrent au modèle un chic particulier. Métrage: 2 m. 20 de lainage en 130 et 0 m. 50 de soie en 94. Patron découpé pour mannequins 42 et 46.

J 31035 Pour le deuil robe deux-pièces en georgette de laine noir garnie de biais en ruban gros-grain. La blouse à basque boutonnée devant est ceinturée dans le dos. Manches longues et droites. Garniture de ruban devant. Jupe de coupe droite peu large. Métrage: 2 m. 15 en 130. Manneq. 44 et 48.

Pour le
DEUIL

J 31023/024 Charmant complet composé d'une robe et d'un manteau. La robe garnie d'un seyant empiècement et d'un lé disposé en plis est traitée en soie lavable bleue, le manteau fendu dans le dos et agrémenté d'une couture, est en toile blanche. Garniture de biais bleus très décorative. Métr. : pour la robe 3 m. 75 en 90, pour e manteau 2 m. 60 en 140. Patrons découpés pour mannequins **42, 44 et 46**.

J 31025/026 La jupe et le manteau de cet élégant complet sont en lainage rouille, la blouse richement garnie de piqûres et croisée sur des boutons recouverts de tissu, est réalisée en crêpe de soie blanc. Les mêmes piqûres se retrouvent sur le manteau dépourvu de fermeture et agrémenté d'un pli dans le dos. Jupe élargie d'un large pli devant. Métrage pour la jupe 1 m. 65 en 130, pour la blouse 1 m. 60 en 94, pour le manteau 2 m. 85 en 130. Patrons découpés pour mannequins **44 et 48**.

J 31027 Une soie rayée bleue, rouge et blanc compose cette jolie robe d'été. Le modèle coupé d'une venue est retenu pare une ceinture de cuir blanc et rehaussé d'un col et parements en piqué blanc. L'empiècement boutonné est taillé en sens opposé. Métrage : 3 m. 85 en 80. Patron découpé pour mannequins **44 et 48**.

J 31028 Cette robe pratique pour les sorties matinales sera jolie taillée en fin lainage façonné. Des poches appliquées et une fermeture boutonnée devant soulignent la grâce du modèle. Ceinture de couleur vive et pochette assortie. Métrage : 2 m. 10 en 130. Patron découpé pour mannequins **42 et 46**.

J 31029 La soie rayée employée pour cette jolie robe d'été est prise parfois dans un sens parfois dans l'autre. La jupe présente devant et dans le dos une couture de milieu. La ligne du col et des parements est à retenir. Les parements des manches et la ceinture sont formés par des bandes plissées. Métrage : 4 m. 85 en 80. Patron découpé pour mannequins **42 et 46**



J.31023

J.31024

J.31025

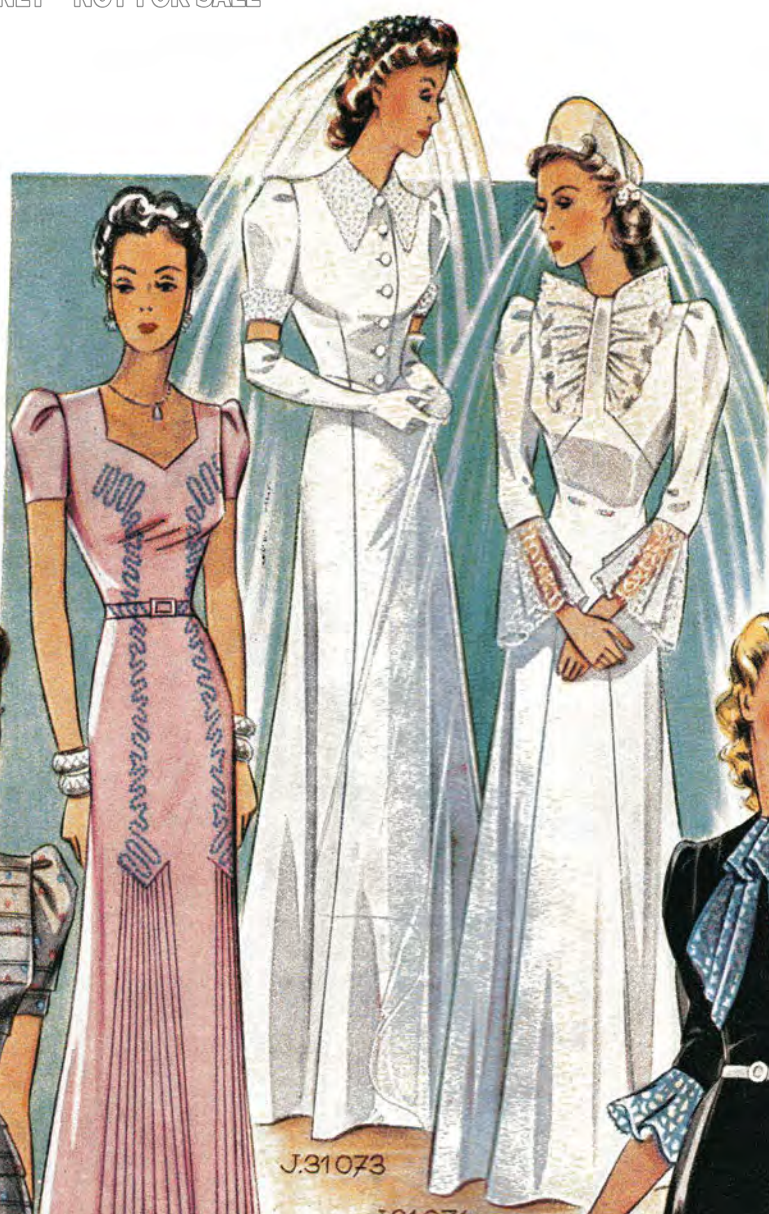
J.31027

J.31026

J.31028

J.31029





J 31075 Cette robe en soie noire de coupe simple est agrémentée d'une jupe assez étreinte et est originalement garnie d'un tissu dentelle bleu qui souligne le décolleté et se prolonge sur le devant du corsage formant des pans de ceinture noués dans le dos. Volants de manches assortis. Métrage : 3 m. de soie en 94 et 1 m. de tissu dentelle en 90. Patron découpé pour mannequins **42** et **46**.

J 31076 Jolie robe en dentelle grise sur un dessous de robe en taffetas bleu. Le modèle est agrémenté d'une large ceinture corselet en soie foncée. Le corsage court est disposé en plis et cerné d'une ruche qui se retrouve au bas de la jupe. Métrage : 3 m. de dentelle en 90. Patron découpé pour mann. **40** et **44**.



J.31071



J.31072

J.31073

J.31074

J 31071 Robe de cérémonie en crêpe georgette imprimée. Jupe longue froncée et rapportée au long corsage boutonné devant et garni de biais appliqués horizontalement. Métrage : 5 m. 35 en 94. Patron découpé pour mann. **42** et **46**.

J 31072 Élegante robe réalisée en soie de couleur dont la jupe présente deux panneaux plissés soleil incrustés dans le bas. Le modèle montre une jolie broderie perlée de couleur contrastante. Décolleté très seyante. Métrage : 4 m. 40 en 94. Patr. décalquable 1 planche. Patron découpé p. mannequins **44** et **48**.

J 31073 Robe de mariée en soie blanche. Le modèle de coupe simple et distinguée présente une jupe longue, un corsage boutonné devant et une ceinture dans le dos. Une jolie dentelle compose le col et les parements. Métrage : 3 m. 55 en 94. Patron découpé p. mann. **44** et **48**.

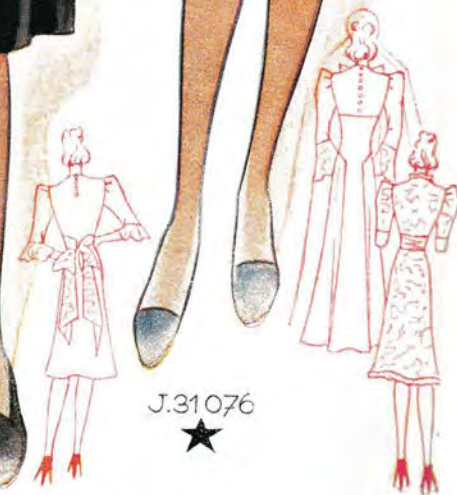
J 31074 Une soie mate compose cette belle robe de mariée. Le devant coupé d'une venue présente une ligne intéressante agrémentée d'un jabot seyant traité en fine dentelle blanche qui se répète aux larges volants des manches. Le modèle boutonné dans le dos est agrémenté d'une découpe corselet. Métrage : 5 m. 50 de soie en 94 et 0 m. 55 de dentelle en 90. Patron découpé pour mannequins **42** et **46**.



J.31075



J.31076



J 31077/078 Jolie robe en soie marine dont la jupe présente un beau travail de plis. Une garniture seyante en batiste blanche bordée de becs égaie le modèle accompagné d'une jaquette en soie imprimée pourvue de deux grandes poches, d'un col à revers et d'une martingale. Col en uni. Métrage : pour la robe 3 m. 40 en 94, pour la jaquette 2 m. 40 en 94. Patron découpé pour mannequins **42, 44 et 46.**

J 31079 Beau costume en toile. La jupe de coupe simple présente quatre lés et une garniture de poches. La jaquette croisée sur un rang de boutons est garnie de poches travaillées à même les découpes devant et soulignées de mouches brodées. Métrage : 2 m. 60 en 120. Patron déc. pour mann. **42 et 46.**



J 31080 Charmante robe d'primée rehaussée d'un plastron noué traités en soie blanche. Également disposées égaient dèle. Métrage : 3 m. 40 d'im 50 de soie blanche, les deux découpé pour mannequins **40**

J.31079

J.31080





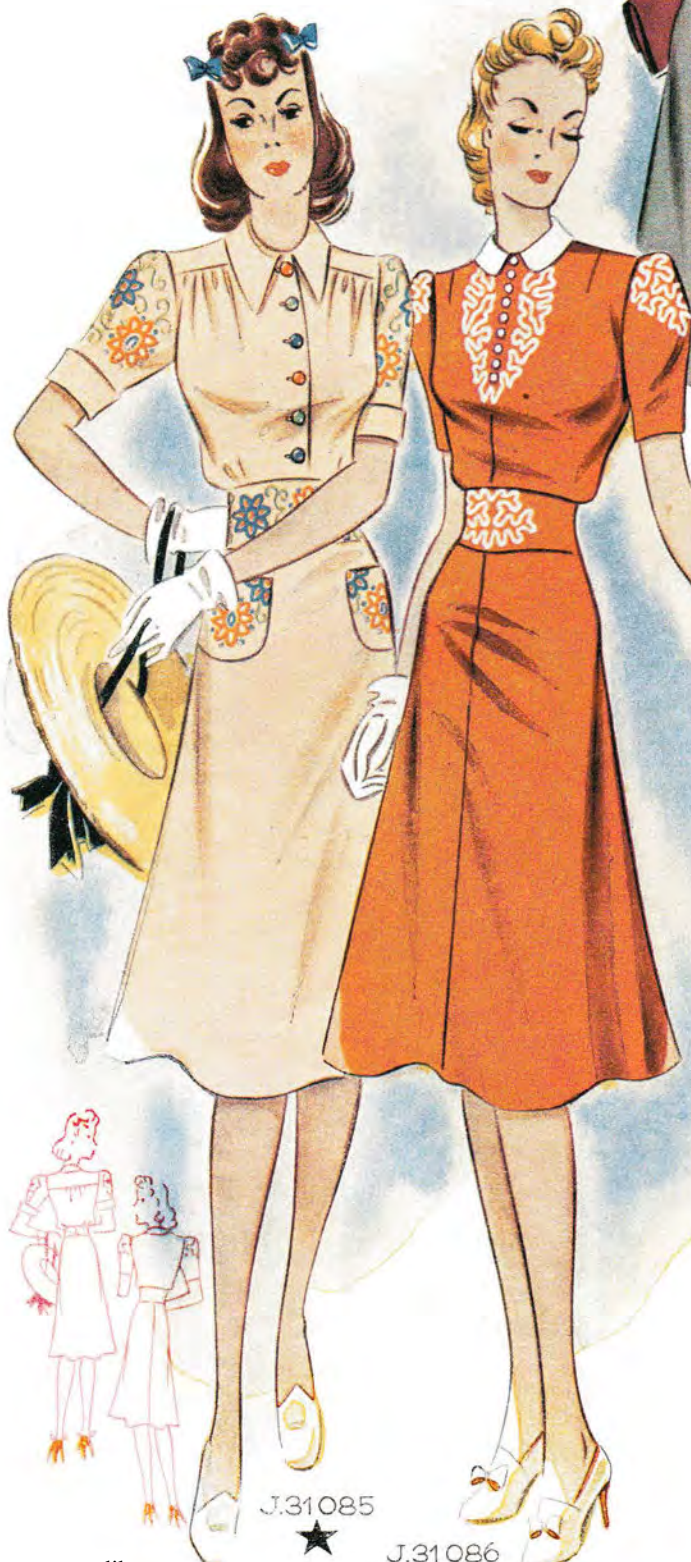
J 31081 La soie finement rayée employée pour cette robe est prise parfois dans des effets de sens contrarié des plus seyants. Le joli modèle est décoré d'une découpe corselet moderne boutonnée. Ceinture de ruban nouée devant. Métrage : 3 m 15 en 94. Patron découpé pour mannequins 42, 44 et 46.

J 31082 Pour l'été robe boléro harmonieusement combinée en soie blanche et imprimée, celle-ci compose la blouse dépourvue de manches et travaillée en biais et en travers. Jupe élargie de plis. Le boléro est agrémenté de jolies manches courtes. Métrage : 2 m. 80 de soie blanche et 1 m. 25 de soie rayée, les deux en 94. Patron découpé pour mannequins 42 et 46.

J 31083/084 Un lainage rouge et bleu compose cette robe agrémentée d'un corsage boutonné dans le dos et d'un empiècement qui se répète sur le manteau porté avec la robe et taillé en lainage clair chiné bleu et rouge. Les découpes des grandes poches et la ligne du dos sont intéressantes. Métrage pour la robe : 1 m. 50 de rouge et 0 m. 70 de bleu, les deux en 130, pour le manteau 3 m. en 130. Patrons déc. p. mann. 42 et 46.

J 31085 Pour l'été robe juvénile réalisée en fin lainage de couleur claire décorativement garnie de broderie au point de tige travaillée en différentes couleurs. Jupe droite agrémentée de poches. Le corsage présente un seyant empiècement et des boutons de fermeture de trois couleurs différentes. Métrage : 2 m. 25 en 130. Patron décalquable 1 planche. Patron découpé pour mannequins 42 et 46.

J 31086 Cette jolie robe en georgette de laine rouge présente une broderie blanche très décorative et un col de soie blanche. Jupe légèrement en cloche, garnie d'une couture de milieu. Corsage boutonné devant. Métrage : 2 m. en 130. Patr. décalquable 1/2 planche. Patr. découpé pour mannequins 42, 44 et 46.



J.31085

J.31086



J. 31087

J. 31088

J.31089

J 31087 Un beau galon brodé au point de tige égale cette robe en soie accompagnée d'un petit boléro. La jupe présente un empiècement de hanches lisse et un motif de fronces travaillé devant. Corsage agrémenté de fronces. Métrage : 3 m. 75 en 90. Patron décalquable 1 planche. Patron découpé pour mannequins 42 et 46.

J 31088 La jupe de cette robe de ville garnie de plis courts est réalisée en lainage foncé. La blouse en forme de jaquette en lainage vert est décorativement rehaussée de guirlandes brodées au plumetis, au point lancé bicolores, qui soulignent l'originalité du costume. Métrage : 1 m. 10 de foncé et 1 m. 40 de lainage vert, les deux en 130. Patron décalquable 1/2 planche. Patron découpé pour mannequins 44 et 48.

J 31089 Robe juvénile en lainage dont le corsage est agrémenté de guirlandes brodées au plumetis en plusieurs couleurs. Petit col coupé à même très original. Le modèle est retenu dans le dos par une étroite ceinture prise dans les coutures de côté. Métr. : 2 m. 65 en 130. Patron décalquable 1 planche. Patron découpé pour mannequins 42 et 46.



J.31121

J.31122

J.31123*

J.31124

J.31125

Modèles avantageux pour les importants

J 31121 Manteau de coupe simple et flottante en fin lainage façonné pourvu de manches raglan et élargi d'un pli dans le dos. Le bas des manches est resserré dans des petits plis. Le modèle dépourvu de fermeture est agrémenté d'un col droit. Métrage: 3 m. 50 en 140. Patron découpé pour mannequin 48.

J 31122 Robe en lainage boutonnée sur toute la longueur et garnie d'un étroit lé. La jupe est rapportée au

corsage de coupe droite par des coutures incurvées. Col de piqué blanc. Métrage: 2 m. 40 en 130. Patron découpé pour mannequins 48 et 52.

J 31123 Un velours bleu compose cette robe garnie d'une ceinture rouge et d'une écharpe assortie. La coupe simple du modèle présente un corsage fermé sur deux rangs de boutons et dépourvu de col. Jupe peu large agrémentée de poches appliquées. Métrage: 3 m. en 90. Patron découpé pour mannequins 46 et 50.

J 31124/125 Jolie robe harmonieusement combinée en lainage uni et rayé, travaillé en biais pour le corsage et en droit fil pour les manches. Jupe élargie de plis devant. Le modèle se complète d'une jaquette en lainage uni de même. Des découpes seyantes soulignent l'élégance du modèle. Métrage: pour la robe 1 m. 60 d'uni et 0 m. 90 de rayé, pour la jaquette 1 m. 70 d'uni, tous les métrages en 140. Patron découpé pour mann. 46 et 50.



J.31126



J.31127



J.31129



J.31128



J.31130



J.31131

J 31126 Robe de maison dont la coupe simple est réalisée en coton rayé et uni. L'empiecement boutoné dans le dos est en uni. Ceinture nouée. Métrage : 2 m. 60 de rayé et 0 m. 80 d'uni, les deux en 80. Patron découpé pour mannequins **42 et 46**.

J 31127 Un coton bleu à pois blancs compose cette robe de maison coupée d'une venue et garnie de découpes en longueur. Le col, les revers et les poches sont cernés de croquet. Ceinture nouée dans le dos. Métrage : 4 m. 10 en 80. Patr. déc. p. man. **44 et 48**.

J 31128 Jolie robe paysanne de coupe simple en coton quadrillé garnie d'un corsage boutonné et d'une jupe assez large. Le plastron en batiste blanche est resserré à l'encolure par un ruban de soie. Tablier en toile blanche décoré de dentelle. Métrage : 3 m. de quadrillé et 0 m. 90 de blanc, les deux en 80. Patron découpé pour mannequins **42 et 46**.

J 31129 Longue blouse de travail en coton bleu moyen dont le col blanc et les manchettes assorties sont garnis de galon bleu. Le modèle boutonné sur toute sa longueur présente des découpes arrondies et un empiecement dans le dos. Métrage : 2 m. 90, 0 m. 50 de tissu garniture, les deux en 80. Patron découpé pour mannequins **44 et 48**.

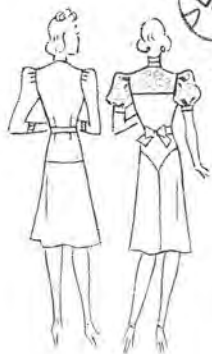
J 31130 Tablier à bavoir en satinette bleu clair bordé de biais en imprimé de même qui compose également les bretelles. Poche de chaque côté. Métrage : 1 m. 55 d'uni et 0 m. 30 d'imprimé, les deux en 80. Patron découpé pour mannequin **44**.

J 31131 Blouse en coton imprimé. Le col châle, les parements des manches et les biais de poches sont taillés en coton uni. Ceinture nouée. Métr. : 3 m. 80 d'uni et 0 m. 50 d'imprimé, les deux en 80. Patron découpé pour mannequins **42 et 46**.

*Modèles réalisés en deux
tissus différents*



SK.99.539



SK.99.540



SK.99.541



SK.99.542



SK.99.543



Sk 99539 Une robe usagée en lainage uni peut facilement être modernisée avec un lainage rayé qui compose le gilet, les revers, les pattes de poches et le lé rapporté du milieu devant. Métrage: 1 m. 80 d'uni et 0 m. 50 de rayé, les deux en 130. Patron découpé pour mannequins 44 et 48.

Sk 99540 Cette jolie robe est la transformation d'une robe de soirée démodée, l'empiècement et les manches sont en nouveau tissu dentelle. Métrage: 2 m. 40 de soie en 94 et 0 m. 75 de tissu dentelle en 90. Patron déc. pour mannequins 42 et 46.

Sk 99541 Robe d'après-midi pouvant être exécutée avec une robe de soie usagée, il suffit d'acheter du tulle qui formera l'empiècement et les manches. Métrage: 2 m. 60 de soie en 94 et 1 m. 10 de tulle en 100. Patron découpé pour mannequins 42 et 46.

Sk 99542 Robe d'après-midi combinée en soie et tissu dentelle de coupe juvénile et seyante. Métrage: 2 m. de soie et 1 m. 15 de dentelle, les deux métrages en 90. Patron découpé pour mannequins 40 et 44.

Sk 99543 Pour l'après-midi robe combinée en soie et tissu broderie dont la jupe présente un empiècement de handes. La coupe sera aussi seyante et avantageuse pour des femmes minces que pour des femmes un peu fortes. Métrage: 1 m. 90 de soie et 1 m. 10 de broderie, les deux métrages en 90. Patron déc. pour mann. 44 et 48.

Différents dessins crochetés et tricotés

Abréviations : rg. = rang, m. = maille, endr. = endroit, env. = envers, j. = jeté, rel. = relever, m. en l'r. = maille en l'air, m. ser. = maille serrée, b. = boucle, br. = bride, altrn. = alterner. Exécuter ces six différents dessins crochetés et tricotés en travaillant les rgs. allées et venues ; ils peuvent aussi bien servir pour la confection de pull-over pour dames, messieurs et enfants, que pour des robes, du linge et pour tout autre ouvrage. Les petits schémas ne sont que des propositions d'exécution c'est pourquoi les patrons ne sont pas fournis pour ces modèles. Employer pour les 6 dessins de la laine, du coton, de la soie artificielle ou tout autre coton fantaisie et travailler avec des aiguilles ou crochets assortis.

a) Dessin tricoté serré en trois couleurs différentes. Couleurs proposées : bleu, rouge, blanc. Le rang de m. doit pouvoir être divisé par 4. 1er et 2me rg. rouge : tricoter toutes les m. endr. afin d'obtenir une côte. 3me et 4me rg. 2 m. bleu et 2 m. blanc altrn. tricoter au point jersey (c'est à dire tricoter les rgs allées à l'endr. et les rgs. de retour à l'env.) en ayant soin de conduire le fil de couleur qui n'est pas tricoté, à l'envers du travail. Répéter continuellement ces 4 rgs. mais en contrariant les m. blanches et les m. bleues comme l'indique le dessin.

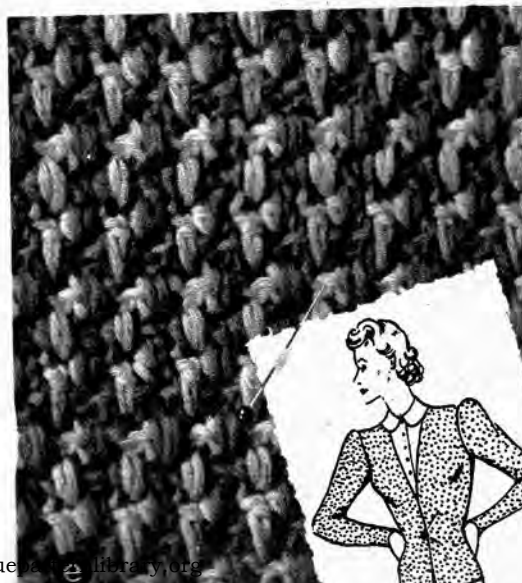
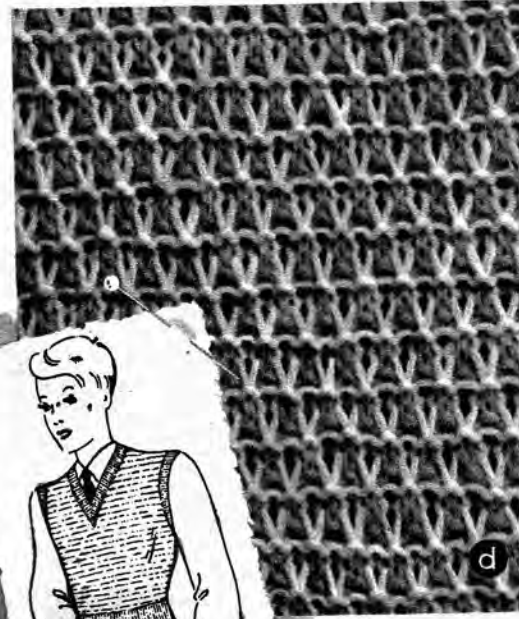
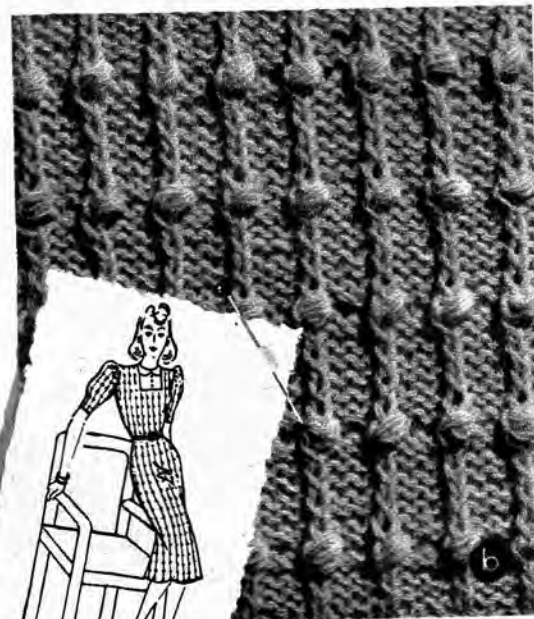
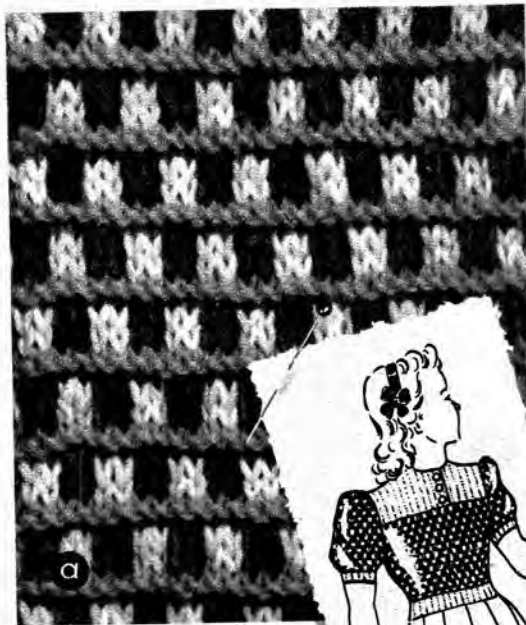
b) Dessin noué tricoté en uni. Le rang de m. doit pouvoir être divisé par 4. 1er rg. : 3 m. env. et 1 m. endr. croisée (c'est à dire tricoter en piquant dans la maille derrière l'aiguille) altrn. 2me rg. 1 m. env. et 3 m. endr. altrn. 3me-6me rg. comme le 1er et 2me rg. 7me rg. : continuellement 3 m. env. et pendre de la m. endr., suivante 1 j. 3 fois altrn. et 1 m. endr. croisée pour former le noué. 8me rg. : tricoter les 6 m. nouées ensemble à l'env. et 3 m. endr. altrn. répéter continuellement le 1er-8me rg.

c) Dessin ajouré tricoté. Le rang de m. doit pouvoir être divisé par 2. 1er rg. : relever la m. lisière à l'endr. tricoter 2 m. tirées ensemble (c'est à dire relever 1 m. et tricoter la m. suivante à l'endr. et faire passer la m. rel. sur la m. tricotée.) et 1 j. altrn. et enfin la m. lisière à l'endr. Pour le 2me rg. et tous les rgs. de retour suivants tricoter toutes m. et j. à l'env. 3me rg. : rel. la m. lisière à l'endr. et tricoter 1 j. et 2 m. tirées ensemble altrn. la m. lisière à l'endr. 5me rg. : rel. la m. lisière à l'endr. puis 1 m. à l'endr. tricoter 1 j. et 2 m. tirées ensemble altrn. 1 m. endr. la m. lisière à l'endr. Répéter continuellement le 1er-6me rg.

d) Dessin en deux couleurs tricoté avec m. en relief. Couleurs proposées : jaune et brun. Le rg. de m. doit pouvoir être divisé par 2. 1er et 2me rg. jaune : tricoter toutes les m. à l'endr. pour obtenir une côte. 3me rg. brun : 1 m. endr. et 1 m. rel. altrn. en ayant soin de prendre le fil du travail derrière la m. 4me rg. brun : rel. de nouveau la m. rel. du rg. précédent en tenant le fil du travail devant la m. et 1 m. endr. altrn. Répéter le 1er-4me rg. continuellement en contrariant toujours la m. rel. du 3me rg.

e) Dessin crocheté en deux couleurs. Couleurs proposées : blanc et rouge. Le rg. de m. doit pouvoir être divisé par 2. 1er rg. blanc : 1 m. ser. dans chaque m. du rg. 2me rg. rouge : 1 m. ser. dans toute la chaînette de la m. inférieure et 1 br. dans le même point que la m. ser. suivante du rg. précédent. Tricoter tous les rgs. suivants comme le 2me rg. en travaillant 1 rg. blanc et 1 rg. rouge altrn. Le travail se continue là où se trouve le fil de couleur respectif.

f) Dessin crocheté en forme d'étoiles. Le rg. de m. doit pouvoir être divisé par 3. Commencer chaque rang en ayant soin de crocheter 3 m. en l'r. pour tourner. 1er rg. : pendre chaque fois, 1 b. de l'avant dernière m. en l'r. et de la 2me m. en l'r. suivante. 1 j., 1 b. prises de la 3me m. en l'r. suivante, rabattre ensemble les 5 b. se trouvant sur le crochet avec 1 nouveau j. et ensuite crocheter 1 m. en l'r. Tricoter de la même manière tous les points formant étoiles en prenant la lère b. de la dernière m. en l'r. crochétée du point d'étoile précédent. Prendre la 2me. b. de la même m. de fond que la dernière b. du point d'étoile précédent a été prise. Prendre la b. qui suit le j. de la 3me m. en l'r. suivante. Le schéma du dessin indique les points d'où les mailles sont prises dans le 2me rg. et tous les rgs. suivants.





J 31102 Charmante petite robe à empiècements en voile fleurie ornée de ruban de velours et accompagnée d'une culotte assortie. Métrage: 1 m. 85 en 90. Patron découpé pour fillettes de 1 à 2 et de 2 à 4 ans.

J 31103 Joli manteau en lainage marine agrémenté d'un col en piqué blanc et de boutons assortis. Métrage: 1 m. en 150. Patron découpé pour garçonnets de 1 à 2 et de 2 à 4 ans.



★
J.31103
1-2,2-4

J.31102
1-2,2-4

J.
31104
1-2,2-4



J.31105
8-10,10-12



J.31107
4-6,6-8



J.31109
6-8,8-10



J.31106
2-4,4-6



★
J.31108
4-6,6-8



J.31110
8-10,10-12

★
J.31111
2-4,4-6

J 31104 Pour l'ère jolie robe droite réalisée en coton quadrillé pris en sens contraire pour l'encolure et les biais des manches. Métrage: 1 m. 25 en 80. Patron découpé pour enfants de 1 à 2 et de 2 à 4 ans.

J 31105 Beau manteau d'été en fin lainage de couleur croisé sur deux rangs de boutons et coupe en cloche. Le modèle montre une martingale et des entrées de poches coupées en biais. Metr.: 1 m. 85 en 130. Patron déc. pour fillettes de 8 à 10 et de 10 à 12 ans.

J 31106 La coupe seyante de ce manteau à empiècements est traitée en tonie bleu ciel et présente un beau travail de plis. Le seyant modèle pourvu de col est croisé sur un seul bouton. Metr.: 2 m. 30 en 80. Patr. découpe pour fillettes de 2 à 4 et de 4 à 6 ans.

J 31107 Robe à empiècements en coton à carreaux agrémentée d'une ceinture nouée dans le dos. Le seyant empiècement et les biais sont taillés dans le tissu pris en sens contraire. Métrage: 1 m. 50 en 80. Patron découpé pour fillettes de 4 à 6 et de 6 à 8 ans.

J 31108 Un coton rayé travaillé en droit fil pour la petite jupe et en biais pour les empiècements et les manches compose cette gracieuse robe garnie d'un col blanc et boutonnée sur trois boutons. Métrage: 1 m. 50 en 80. Patron découpé pour fillettes de 4 à 6 et de 6 à 8 ans.

J 31109 Pour fillettes de 6 à 8 et de 8 à 10 ans robe d'été en crêpe lavable imprimée égayée d'un gilet en coton blanc pourvu de plis et d'une fermeture boutonnée. Col et parements de même. Métrage: 1 m. 85 d'imprime et 0 m. 60 de blanc, les deux en 80.

J 31110 Cette gentille robe pour fillettes de 8 à 10 et de 10 à 12 ans est combinée en coton uni et quadrillé, ce dernier compose la jupe élargie d'un groupe de plis et le large plastron. Métrage: 1 m. 20 d'uni et 1 m. 20 de quadrillé, les deux en 80. Patron découpé.

J 31111 Des biais rouges unis garnissent décorativement cette charmante petite robe droite en coton fleurie retenue par des boutons et gilets. De petits plis travaillés devant font un effet d'empiècement. Metr.: 1 m. 45 d'imprimé et 0 m. 25 de batiste rouge, les deux en 80. Patr. déc. p. fillettes 2 à 4 et de 4 à 6 ans.

J 3112 Cette jupe en taffetas brun élargie d'un pli devant accompagne une blouse en dentelle assortie garnie de biais de soie. Le modèle présente un petit col noué dans le dos. Métrage : 1 m. 80 de taffetas en 90 et 3 m. 20 de tissu dentelle en 60. Patron découpé pour mannequins 44 et 48.

J 3113 Blouse à basque réalisée en taffetas rayé de diagonales portée avec une jupe en cloche peu large en taffetas bleu qui compose également la garniture de la blouse. Fermeture boutonnée disposée en triangle. Métrage : 1 m. 80 de taffetas bleu et 1 m. 40 de taffetas rayé en biais, les deux en 90. Patron découpé pour mannequins 42, 44 et 46.



J 31114 Robe d'après-midi harmonieusement combinée en soie violette et dentelle de ton assorti, corsage froncé devant. La ceinture est agrémentée d'une boucle dorée. Métrage : 2 m. 35 en 94 et 0 m. 80 de dentelle en 90. Patron découpé pour mannequins 44 et 48.

J 31115 Un tissu dentelle noir et du velours noir composent cette belle robe d'après-midi dont le corsage en velours présente un seyant décolleté en pointe et un petit col relevé dans la nuque et doublé en taffetas. Métrage : 1 m. 20 de velours en 70 et 2 m. 40 de dentelle en 90. Patron découpé pour mannequins 42 et 46.

J 31116 Élegante robe d'après-midi en dentelle cyclamen glissée sur un fourreau de couleur et décorativement garnie de deux grands nœuds papillon, doublés de lamé argent. Le devant du modèle présente des découpes asymétriques, dos droit. Métrage : 3 m. 50 en 90. Patr. déc. p. mann. 42 et 46.

J 31090 091 Complet pour la demi-saison composé d'une robe et cape, celle-ci se fait en épais lainage gris quadrillé de bleu, la robe est traitée en georgette de laine bleu assorti. Le modèle boutonné sur toute sa longueur présente une coupe seyante à empiècement et un pli dans le dos, le col est souligné d'un nœud qui forme dépassant sur le décolleté carré de la cape très intéressante par le travail des découpes et la disposition des carreaux. Métrage: pour la robe 2 m. 60 en 130, pour la cape 2 m. 50 en 130. Patrons découpés pour mannequins **42** et **46**.



J.31091



J.31093



J.31090



J.31092

J 31092/093 Cette robe en lainage façonée accompagnée d'un manteau sept-huitièmes en lainage à grands carreaux compose un complet très pratique. La robe boutonnée devant est agrémentée de découpes d'empiècement et d'un pli creux au devant de la jupe. Les poches qui garnissent la robe se retrouvent sur le manteau à fermeture dissimulée, et dont le col présente une ligne très étudiée. Métrage: pour la robe 2 m. en 130, pour le manteau 2 m. 65 en 140. Patrons découpés pour mannequins **44** et **48**.



31094 Robe d'été combinée en coton rayé et uni pour fillettes de 10 à 12 et de 12 à 14 ans. Le devant présente des plis soulignés de piqûres. Le col très seyant est resserré en forme de cravate. Métrage: 0 m. 35 d'uni et 2 m. 85 de rayé, les deux en 80. Patron découpé.

J 31095 Jolie petite robe de fête en batiste fleurie dont la jupe est plissée tout autour, mais lisse au lé devant boutonné. Le col et les parements sont cernés de dentelle plissée. Métrage: 2 m. 40 en 80. Patron découpé pour fillettes de 2 à 4 et de 4 à 6 ans.

J 31096 Pour fillettes de 8 à 10 et de 10 à 12 ans petite robe d'été dont la jupe corselet est taillée en coton rayé travaillée en sens contrarié. La jolie blouse se compose de ruches en batiste appliquées. Métrage: pour la jupe 2 m., pour la blouse 1 m. 25, les deux en 80. Patron découpé.

J 31097 Manteaux de pluie pour fillettes de 4 à 6 et de 6 à 8 ans. Coupe à empiècements seyants et pratique. Les découpes d'empiecement devant sont boutonnées sur les boutons de fermeture. Métrage: 1 m. 40 en 130. Patron découpé.

J.31096
8-10,10-12



J.31097
4-6,6-8

J.31094
10-12,12-14



J. 31095
2-4,4-6



J.31098
2-4,4-6

J 31098 Cette jupe à plis en lainage marine sera jolie portée avec une blouse marine en lainage rouge, garnie d'un col de toile bleue, bordé de liserés blancs. La jupe se boutonne sur la blouse. Métrage: 0 m. 75 de lainage bleu en 140 et 0 m. 85 de rouge, en 90. Patron découpé pour fillettes de 2 à 4 et de 4 à 6 ans.

J 31099 Charmant costume blouse pour garçonnets de 1 à 2 et de 2 à 4 ans en toile marine garni de galon rouge et blanc. Métrage: 1 m. 40 en 80. Patron découpé.

J 31100 Robe d'été en coton à carreaux garnie d'une ruches en batiste plissée. La jupe se prolonge en une découpe en forme de bavoir, piqué sur le corsage. Métrage: 2 m. en 80. Patron découpé pour fillettes de 8 à 10 et de 10 à 12 ans.

J 31101 Pour fillettes de 6 à 8 et de 8 à 10 ans jolie robe d'été en toile blanche garnie de toile à carreaux rouges et bleus. Les bretelles sont coupées à même dans le dos et se prolongent devant d'abord en bandes et se continuent en plis. Blouse de coupe simple à manches courtes. Métr.: 1 m. 25 de toile blanche et 0 m. 95 de quadrillée, les deux en 80. Patr. déc.



J.31099
1-2,2-4



J.31100
8-10,10-12

J.31101
6-8,8-10



J.31117

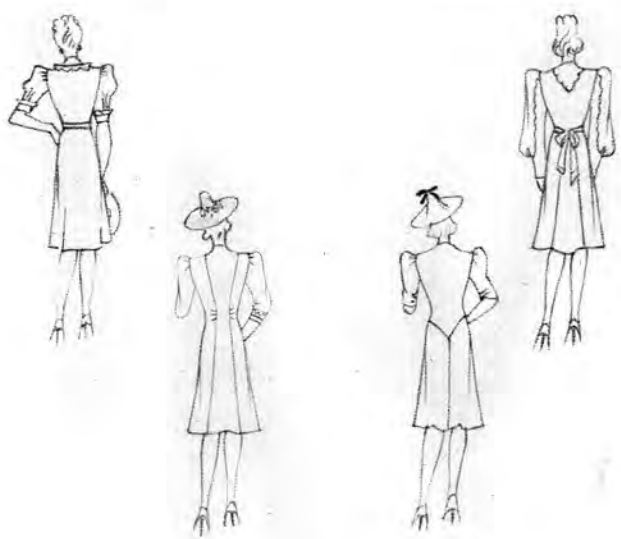
J.31118

J.31119

J.31120

J 31117 Cette robe en crêpe-georgette noir est décorativement garnie d'un biais glissé dans le décolleté et de parements en dentelle blanche. La ligne des manches courtes est à retenir. Métrage: 3 m. 15 en 90. Patron découpé pour mannequins **46** et **50**.

J 31118 Belle robe d'après-midi en marocain foncé coupée d'une venue et gracieusement ornée d'un gilet et de seyants parements taillés en tissu dentelle. La coupe étudiée du modèle sera avantageuse pour des bustes importants. Métrage: 3 m. en 90 et 0 m. 55 de dentelle en 70. Patr. déc. p. man. **48** et **52**.



J 31119 Une jeune femme moins svelte sera bien habillée avec cette robe en soie mauve égayée d'un gilet en soie rose. Le lé devant de la jupe très large du bas se prolonge dans le haut en découpe corselet arrondie. Métrage: 2 m. 75 de soie mauve et 0 m. 45 de rose. les deux en 94. Patr. déc. p. man. **46** et **50**.

J 31120 Élégante robe d'après-midi en soie gris foncé garnie de crêpe georgette gris perle. Les coupures des découpes en crêpe georgette sont recouvertes de croquet bleu et or. Dans la jupe découpes seyantes. Métrage: 3 m. de soie et 0 m. 60 de crêpe georgette. les deux en 94. Patr. déc. p. man. **48** et **52**.

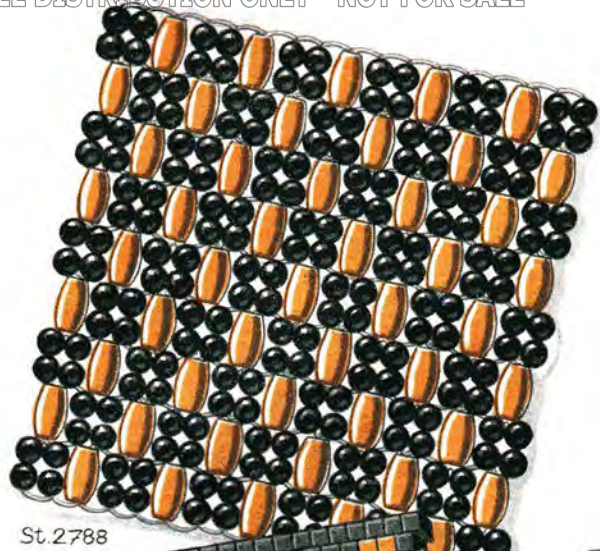


J 31132/133 Chemise de nuit et chemise culotte harmonieusement combinées en soie lavable unie et imprimée. Les deux modèles présentent un empiècement taillé en imprimé. La chemise de nuit est retenue par une ceinture nouée et est bordée dans le haut d'un biais de couleur clair. Epaulières assorties. Métrage: pour la chemise de nuit 2 m. 75 d'unie et 2 m. de soie imprimée, pour la chemise culotte 1 m. 30 d'unie et 0 m. 35 de soie imprimée, tous les métrages en 80. Patron déc. pour man. **42 et 46.**

J 31134 Joli pyjama en batiste bleu clair garni de batiste rose qui compose les biais et la ceinture. La blouse boutonnée est agrémentée d'un empiècement. Pantalon de coupe simple. Métrage: 4 m. 65 en 80. Patron découpé pour mannequins **44 et 48.**

J 31135 Garniture assortie au pyjama précédent et composée de la chemise et de la culotte. Les deux modèles sont taillés en batiste bleu clair et garnis de batiste rose. Culotte coulissée dans le haut. Les découpes travaillées dans le haut de la chemise sont très seyantes. Métrage: 2 m. 30 de batiste et 0 m. 35 de tissu garniture, tous les métrages en 80. Patron découpé pour mannequins **44 et 48.**

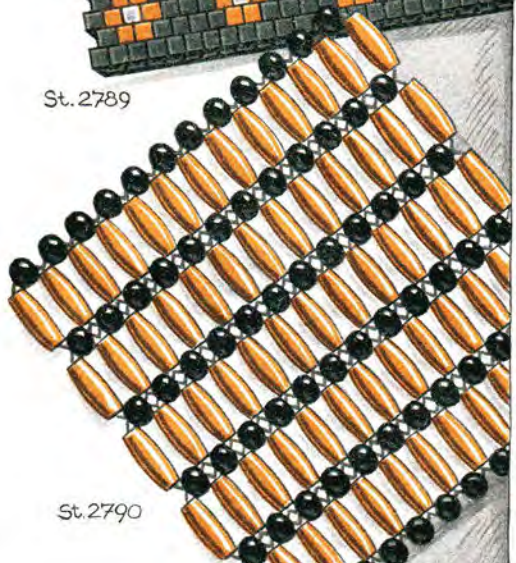
J.31135



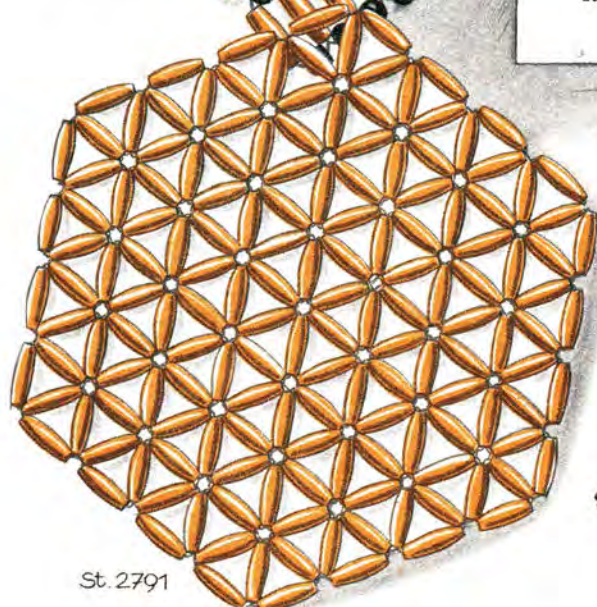
St. 2788



St. 2789



St. 2790



St. 2791

*Objets
travaillés avec des perles*

L'enfilage de perles est un travail très gracieux qui peut-être exécuté par des enfants. Comme l'indiquent les différents dessins, tous les genres de perles peuvent être employés : telles que les perles rondes, ovales ou en forme de dés en bois, ou les perles en verre grandes et petites. Pour l'enfilage employer un coton assez épais et pour les petites perles en verre de la soie cirée. Les dimensions des dessous - de bol peuvent être facilement changées en prenant des perles plus petites ou plus grandes.

St 2788 Dessous de carafe exécuté en perles de bois rondes et ovales. Dimensions environ 10 cm. au carré.

St 2789 Exécuter ce dessous de bol de 12x13 cm. en perles de bois carré de 5 mm. et travailler en trois couleurs différentes.

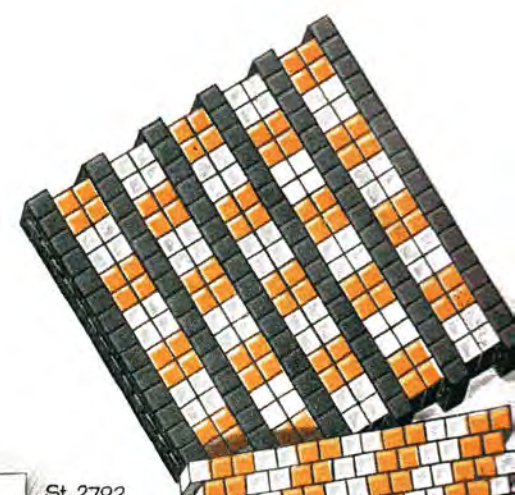
St 2790 Les dimensions de ce dessous de carafe carré reproduit ici et travaillé en deux couleurs peuvent facilement être changées en raccourcissant ou en allongeant les rangs ou il peut également être travaillé en rectangle. Notre modèle mesure environ 10 cm. au carré.

St 2791 Pour ce dessous de bol hexagonal enfilier des perles de bois ovales d'une couleur et de 11 mm. de longueur. Dimens. : environ 12 cm. 5 de diamètre.

St 2792 Pour ces trois dessous de verre carrés enfilier des perles de bois en forme de dés de 5 mm. Ils mesurent environ 8 à 9 cm. au carré.

St 2793 Ce dessous de bol hexagonal peut être fait avec des perles en bois de 5 mm. Commencer le travail par le centre en allant vers les deux côtés. Dimensions : environ 12x13 cm.

St 2794 Deux chaînes exécutées en petites perles de verre rondes. Pour la chaîne reproduite à droite travailler en forme de tube en rond tandis que la chaîne de gauche présente un ruban enfilé de rangs de perles. Les deux échantillons de travail agrandis se trouvant reproduits à côté du dessin indiquent la façon de travailler les chaînes. La chaîne en forme de tube mesure environ 5 mm. de diamètre, la largeur de la chaîne de gauche est d'environ 1 cm.



St. 2792



St. 2793



St. 2794



J 31136 Robe de soie originalement garnie de tissu dentelle. Le plastron taillé en soie et le col de même présentent une ligne intéressante. Le modèle conviendra parfaitement pour transformer une robe. Métrage: 1 m. 95 de soie et 1 m. 25 de dentelle, les deux en 90. Patron découpé pour mannequins 44 et 48.

J 31137 Une robe en lainage uni sera jolie agrémentée d'un lainage quadrillé qui compose l'empècement boutonné devant et les manches longues retenues dans des poignets. Métrage: 1 m. 40 d'uni et 0 m. 65 de quadrillé, les deux en 130. Patron découpé pour fillettes de 10 à 12 et de 12 à 14 ans.



J.31139



J.31137
10-12,12-14



J.31138
8-10,10-12



J.31140

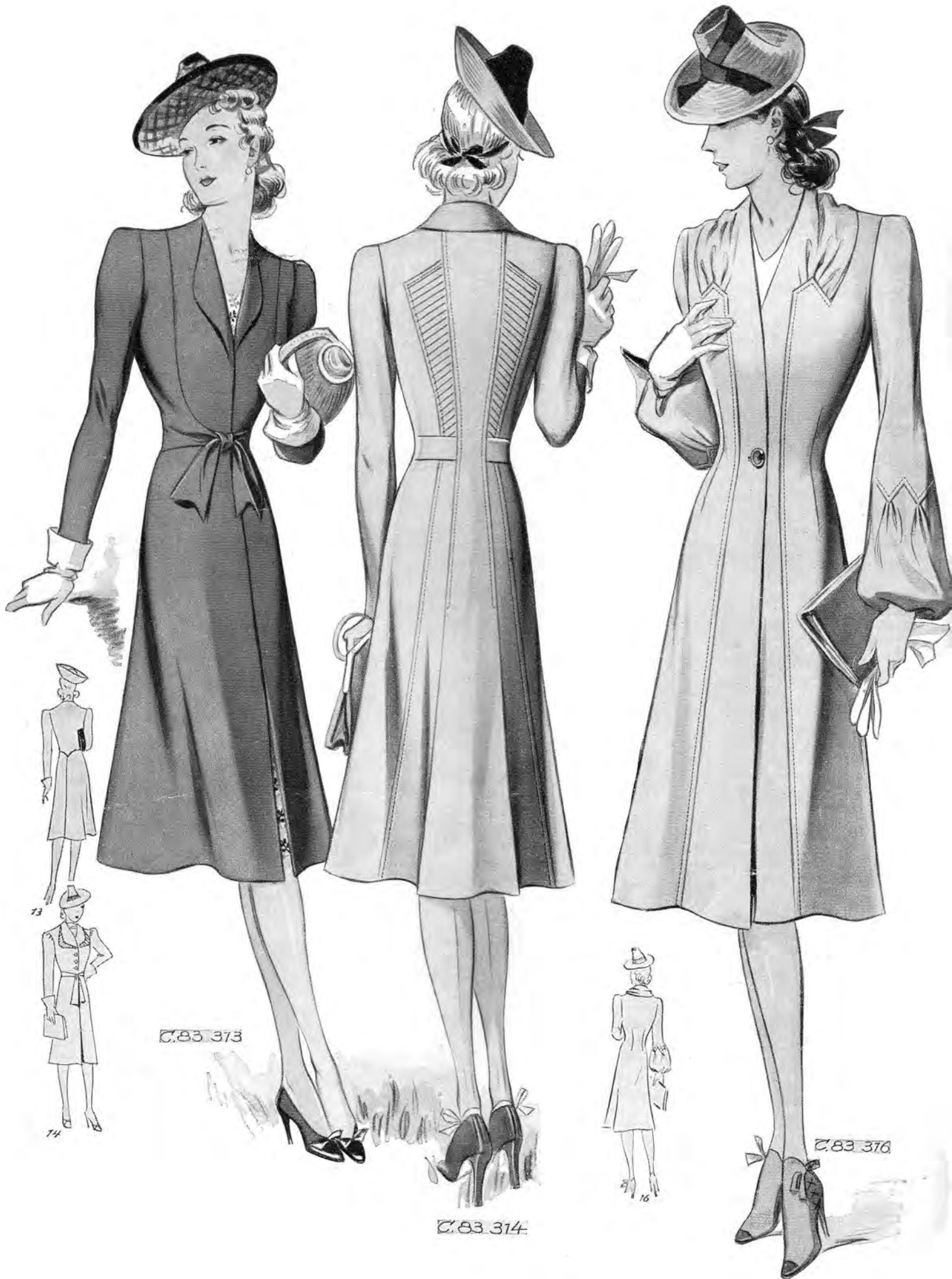
J.31141 ★

J 31138 Charmante robe d'été traitée en voile uni et imprimé, coupée d'une venue et garnie d'une ceinture nouée dans le dos. Métrage: 0 m. 90 d'uni et 1 m. 75 d'imprimé, les deux en 80. Patron découpé pour fillettes de 8 à 10 et de 10 à 12 ans.

J 31139 Blouse en lainage uni et quadrillé agrémentée d'un seyant empècement boutonné devant et de manches longues prises dans des poignets boutonnés. Métrage: 0 m. 30 d'uni et 1 m. de quadrillé, les deux en 130. Patron déc. pour manneq. 44 et 48.

J 31140 Cette robe en lainage uni est gracieusement garnie de lainage rayé. Les plis de la jupe sont agrémentés de piqûres formant empècement. Manches mi-longues de coupe simple et boutonage sur les épaules. Métrage: 1 m. 85 d'uni et 0 m. 65 de rayé, les deux en 130. Patr. déc. pour man. 42 et 46.

J 31141 Un lainage uni garni décorativement cette robe traitée en lainage à diagonales. Empècement boutonné de coupe seyante. La jupe présente des plis souspiqué taillés en uni. Métrage: 1 m. 70 de lainage à diagonales et 0 m. 80 d'uni, les deux en 130. Patron découpé pour mannequins 44 et 48.



C.83 373

C.83 314

C.83 376

St.31142
2-4

St.31143
6-8

St.31144
4-6

St.31147
10-12

St.31145

St.31146

Tricoté et crocheté

St.31142 Les petites filles seront toujours gracieusement habillées avec des robes droites. Notre modèle est tricoté en mailles endroit et envers dans le dessin comme l'indique l'échantillon se trouvant au dessous de la petite figurine. — Patron découpé pour fillettes de 2 à 4 ans.

St.31143 Toutes les blouses et pull-over peuvent être portés avec cette jupe à bretelles tricotée. Travailler un dessin assez serré tricoté à l'endroit et à l'envers et broder les étoiles pour finir. Patron découpe pour fillettes de 6 à 8 ans.

St.31144 Qu'y'a-t-il de plus amusant que ces coqs et cœurs tricotés dans les larges rayures blanches de ce pull-over tricoté à l'endroit, et pouvant aussi bien être porté par des fillettes que par des garçonnets. Patron dec. pour enfants de 4 à 6 ans.

St.31145 Ce pull-over sportif bicolore plaira certainement aux grandes fillettes. Pour obtenir le quadrille assembler les mailles endroit se trouvant au dessus du travail. Patron découpe pour mannequin 38.

St.31146 Un pull-over dépourvu de manches et glissé sur une blouse claire sera pratique pour les jours frais de l'été. Crocheter le pull-over en mailles serrées et brides comme l'indique le petit échantillon, et travailler en rangs verticales en allées et venues. Patron découpe pour mannequin 38.

St.31147 Même les grandes jeunes filles aiment à être habillées chaudement quand il fait froid quelque fois en été. Ce pull-over facile à tricoter conviendra parfaitement. Ce patron peut également servir pour les garçons mais alors il faudrait employer une laine plus foncée. Un échantillon du dessin se trouve au-dessous de la figurine. Patr. dec. pour de 10 à 12 ans.

