

4005

Collection Recke
**Jours
et
fils tirés
à la main**

75 MODÈLES



**ÉDITIONS EDOUARD BOUCHERIT
PARIS**

LISTE DES MODÈLES CONTENUS DANS CET ALBUM

NUMÉRO DU MODÈLE	CARACTÉRISTIQUE DU MODÈLE	NOMBRE des FILS TIRÉS	NUMÉRO DU MODÈLE	CARACTÉRISTIQUE DU MODÈLE	NOMBRE des FILS TIRÉS
1	Jour antique simple.....	5	47	Jour à 3 faisceaux, double, orné de fils doubles croisés en losange.....	48
2	Jour échelle simple.....	5	48	Jour antique à 3 faisceaux croisés, double.....	46
3	Jour à 2 faisceaux, simple.....	8	49	Jour antique à 3 faisceaux croisés, double, avec roues au point de reprise.....	45
4	Jour zig-zag simple.....	8	50	Rivière à 3 rangs.....	22
5	Jour antique double, croisé.....	10	51	Jour antique à fils croisés, double	50
6	Jour antique double.....	10	52	Jour à faisceaux croisés, avec motifs au point de reprise....	20
7	Jour à 3 faisceaux, simple.....	9	53	Jour riche à faisceaux droits et à motifs au point de reprise....	59
8	Jour à 2 faisceaux croisés.....	9	54	Jour à fils croisés, simple, avec coin et motif au point coupé..	12
9	Jour zig-zag croisé.....	11	55	Jour antique à 4 faisceaux croisés, avec coin et motif au point de reprise.....	14
10	Rivière de 2 rangs de jours antiques.....	6	56	Jour antique à 3 faisceaux double, avec coin et motif au point de reprise.....	18
11	Jour à fils croisés, simple.....	11	57	Jour à 4 faisceaux croisés, double, avec coin et motif au point de reprise.....	20
12	Jour à fils croisés.....	11	58	Jour échelle cordonné avec coin.	20
13	Jour à 3 faisceaux croisés.....	12	59	Jour antique à 3 faisceaux croisés, avec coin et motif au point coupé.....	26
14	Jour antique double croisé.....	17	60	Rivière à 4 rangs.....	28
15	Jour à 2 faisceaux opposés, double.....	17	61	Jour antique à 2 faisceaux croisés, avec coin et motif au point coupé.....	26
16	Rivière à 3 rangs.....	22	62	Rivière à 3 rangs.....	28
17	Jour à 2 faisceaux croisés, double.	17	63	Jour à 2 faisceaux en forme d'ogive, avec coin et motif au point de reprise.....	26
18	Jour antique double à 1 rang d'hexagones.....	18	64	Rivière à 3 rangs.....	29
19	Rivière à 3 rangs.....	22	65	Jour à 4 faisceaux croisés, double, avec coin et motif au point de reprise.....	30
20	Jour antique à 3 faisceaux.....	19	66	Rivière à 3 rangs.....	29
21	Jour à 3 faisceaux croisés, double	19	67	Jour antique à 3 faisceaux croisés, double, avec coin et motif au point de reprise.....	32
22	Rivière à 3 rangs.....	19	68	Rivière à 3 rangs.....	23
23	Jour à 4 faisceaux croisés, double	20	69	Jour antique à faisceaux brodés au point de reprise, avec coin et motif au point de reprise.....	40
24	Jour échelle cordonné.....	20	70	Rivière à 3 rangs.....	23
25	Rivière à 3 rangs.....	15	71	Rivière à 3 rangs, avec coin et motif au point de reprise.....	35
26	Jour à 4 faisceaux, double.....	23	72	Rivière à 3 rangs.....	21
27	Jour échelle double, au point de reprise.....	23	73	Jour antique à faisceaux brodés à damier au point de reprise, avec coin et motif au point de reprise.....	35
28	Jour antique double à 2 rangs d'hexagones.....	25	74	Rivière à 3 rangs.....	23
29	Rivière de 2 rangs de jours antiques.....	10	75	Jour antique à 6 faisceaux brodés au point de reprise et formant damier avec des motifs au point coupé et des carrés de toile unie	30
30	Jour à fils croisés et à 4 faisceaux	27			
31	Jour échelle à 2 faisceaux.....	27			
32	Rivière de 3 rangs de jours échelle	15			
33	Rivière à 3 rangs.....	16			
34	Jour antique à 2 faisceaux croisés	33			
35	Rivière de 2 rangs de jours à 2 faisceaux.....	16			
36	Rivière à 3 rangs.....	21			
37	Jour à fils croisés, double.....	34			
38	Jour à 3 faisceaux croisés, avec roues au point de reprise.....	40			
39	Rivière à 5 rangs.....	42			
40	Jour « Tulipe » double, au point de reprise.....	35			
41	Rivière à 5 rangs.....	45			
42	Jour à 2 faisceaux croisés, for- mant 5 rangs de carrés.....	40			
43	Jour à 4 faisceaux, double, orné de fils triples croisés en losange	66			
44	Jour à 4 faisceaux croisés, avec roues au point de reprise.....	41			
45	Jour à 3 faisceaux, double, orné de fils croisés en losange.....	60			
46	Jour antique double à 3 faisceaux croisés opposés.....	46			

LES JOURS A FILS TIRÉS

Les quelques indications que nous donnons ci-après, n'ont nullement la prétention de former une explication détaillée de tous les travaux de jours à fils tirés. Ceci dépasserait le cadre de cet ouvrage et nous devons nous borner à donner quelques généralités sur ce genre de travail et quelques conseils aux débutantes.

Les jours à fils tirés sont très en vogue en ce moment. Il est vrai, qu'ils n'avaient jamais disparus tout à fait de la belle lingerie, mais la broderie dominait pendant longtemps et ce n'est que depuis quelques années qu'ils ont pris la place de la broderie, ne laissant à celle-ci qu'un rôle secondaire. Ainsi l'on voit aujourd'hui beaucoup de beau linge de table et de maison, et surtout de la riche lingerie de corps, ornés de jours multiples entre-

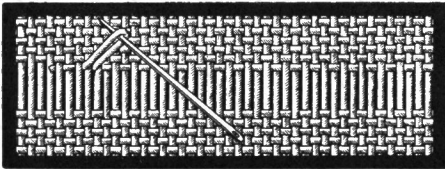


FIG. 1.

coupés discrètement de petits motifs de broderie. C'est pourquoi nous espérons que notre jolie collection de jours sera la bienvenue pour les lingères de profession et pour toutes les dames qui ont l'habitude des ouvrages de broderie blanche.

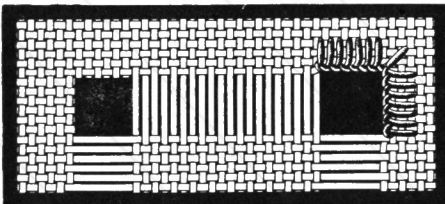


FIG. 3.

LE CHOIX DU FIL. — Tous les tissus, de la grosse toile russe jusqu'au linon le plus fin, se prêtent à l'exécution des ouvrages de jours à fils tirés, mais grande est l'importance du choix du fil avec lequel on travaille. Un beau fil de lin de la grosseur des fils du tissu est le mieux approprié pour les gros et moyens tissus, tandis que l'on sera souvent obligé de se servir d'un fil plus gros que celui du tissu, lorsque l'on travaille sur toile très fine, batiste, linon et tissus de soie.

LE TIRAGE DES FILS. — Après avoir fait le choix du modèle à exécuter, on tire les fils dont le nombre est indiqué sous chaque dessin de notre collection.

Si le jour doit prendre toute la largeur du tissu, on commence à l'une des extré-

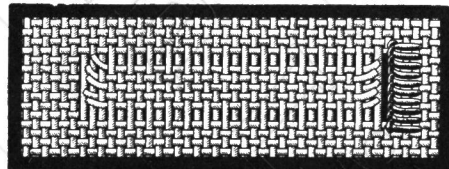


FIG. 2.

mités du tissu en dégageant avec la pointe d'une aiguille l'un après l'autre les fils à enlever. (Voir figure 1.)

Si le jour ne traverse le tissu que sur une certaine longueur, on coupe les fils à enlever aux deux extrémités, on consolide par des points de feston les bords coupés et l'on tire les fils ensuite. (Voir figure 2.)

Si le jour forme un coin, on coupe dans l'angle les fils de chaîne et de trame dans la largeur du jour. Après le tirage des fils, il se produit à l'angle un carré vide dont il faut consolider, avec des points de feston, les deux côtés formés par le tissu. (Voir figure 3.)

FIL LUSTRÉ " TÊTE DE CHEVAL ROSE " J. T. P. F.

LES POINTS POUR RÉUNIR LES FILS. — Pour réunir les fils au bord et consolider en même temps les bords du tissu, comme par exemple dans les modèles nos 1, 2, 3 et 4, on travaille de gauche à droite.

On fixe le fil travailleur à une distance de 3 à 5 fils du bord du tissu, à l'extrémité gauche, et l'on passe l'aiguille

LES POINTS DANS LES MOTIFS. — Les motifs de coin au point coupé et au point de reprise des modèles nos 54 à 59, 61, 63, 65, 67, 69, 71, 73, et 75 sont à exécuter entièrement à l'aiguille. Toutes les parties remplies de ces motifs sont brodées au point de reprise que nous retrouvons également dans les rivières nos 27, 38, 40, 52, 53, 69, 73 et 75.

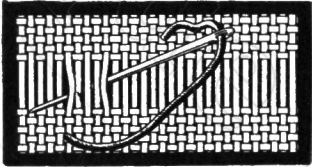


FIG. 4.

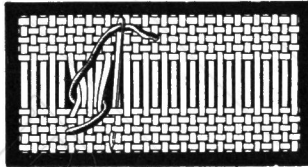


FIG. 5.



FIG. 6.

de droite à gauche derrière les fils que l'on veut réunir. (Voir figure 4.)

Ensuite on passe l'aiguille derrière le tissu de haut en bas en la piquant à droite du faisceau de fils et à la même

Les différents exemples donnés dans les 8 figures ci-dessus, forment pour ainsi dire la base de tous les travaux de jours à fils tirés et l'on retrouve leur application avec plus ou moins de variations

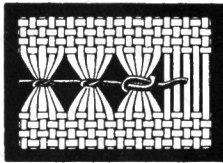


FIG. 7.

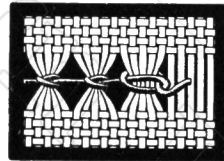


FIG. 8.

distance du bord du tissu comme au début. (Voir figure 5.)

Enfin on serre légèrement le fil travailleur et l'on recommence le mouvement que présente la figure 4. (Voir figure 6.)

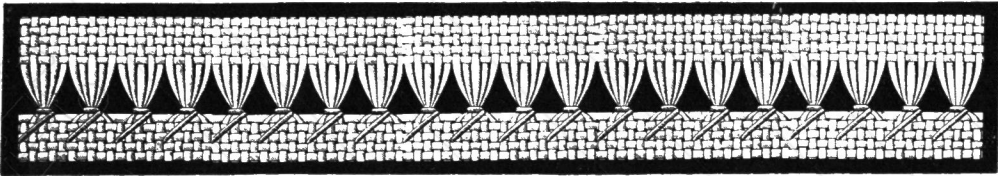
Pour réunir les fils à une certaine distance du bord du tissu, comme par exemple dans les modèles nos 5, 6, 8, 17 et 21, on fait avec le fil travailleur une simple boucle (voir figure 7) ou un point-arrière noué, qui donne plus de solidité. (Voir figure 8.)

dans les 75 modèles de notre ouvrage.

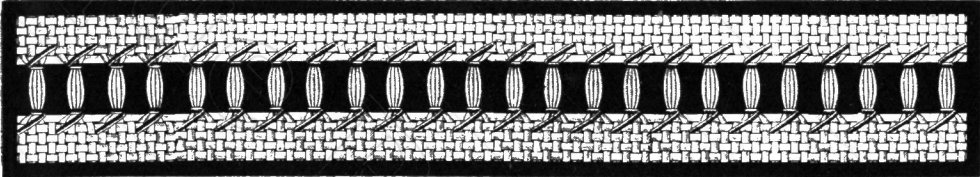
Dans les modèles nos 16, 19, 25, 29, 32, 33, 36, 39, 41, 50, 60, 62, 64, 66, 68, 70, 72 et 74, nous avons donné des exemples de rivières à plusieurs rangs. Or, tous les modèles de notre album se prêtent à des combinaisons de ce genre et il est facile de composer avec eux des rivières à plusieurs rangs de n'importe quelle hauteur. Pour faciliter le choix des modèles, nous indiquons sous chaque dessin le nombre de fils à tirer, la largeur des motifs et la caractéristique du modèle.



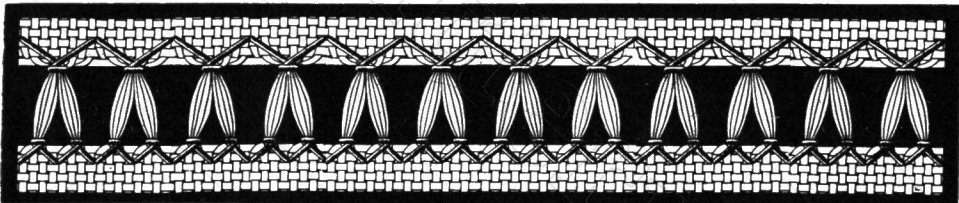
FIL D'IRLANDE BRILLANTÉ C.B " A LA CROIX "



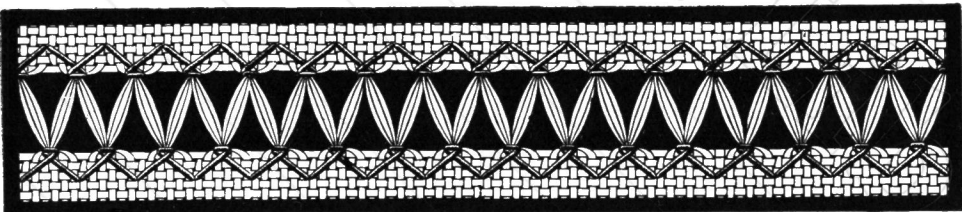
N° 1. — **Jour antique simple.** 5 fils tirés. Motifs de 5 fils de largeur.



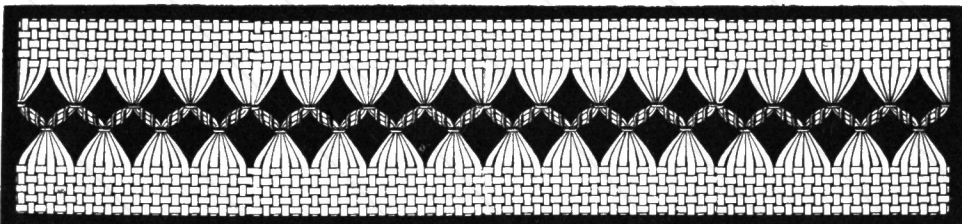
N° 2. — **Jour échelle simple.** 5 fils tirés. Motifs de 4 fils de largeur.



N° 3. — **Jour à 2 faisceaux, simple.** 8 fils tirés. Motifs de 8 fils de largeur.



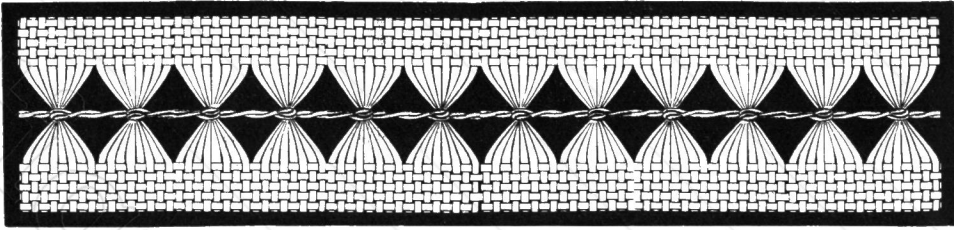
N° 4. — **Jour Zig-Zag simple.** 8 fils tirés. Motifs de 6 fils de largeur.



N° 5. — **Jour antique double croisé.** 10 fils tirés. Motifs de 6 fils de largeur.

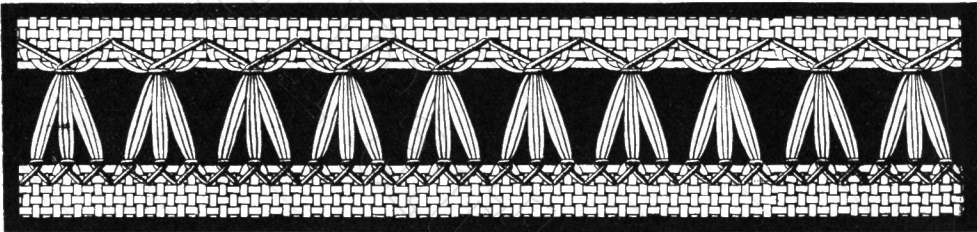
CORDONNET 6 FILS BRILLANTÉ C-B " A LA CROIX "





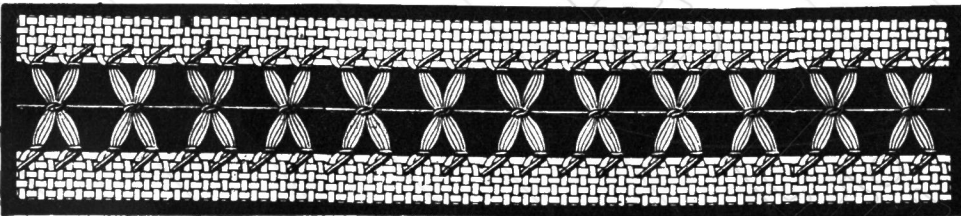
N° 6.

Jour antique double. 10 fils tirés. Motifs de 8 fils de largeur.



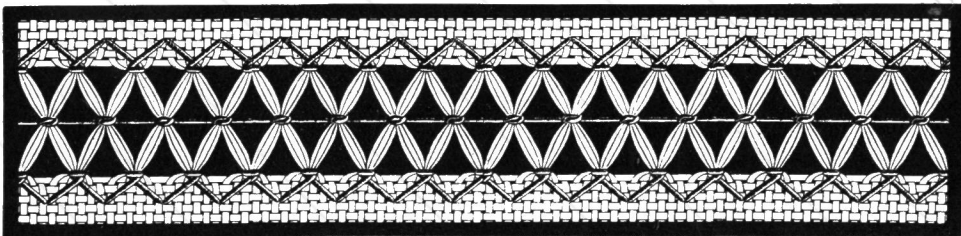
N° 7.

Jour à 3 faisceaux, simple. 9 fils tirés. Motifs de 9 fils de largeur.



N° 8.

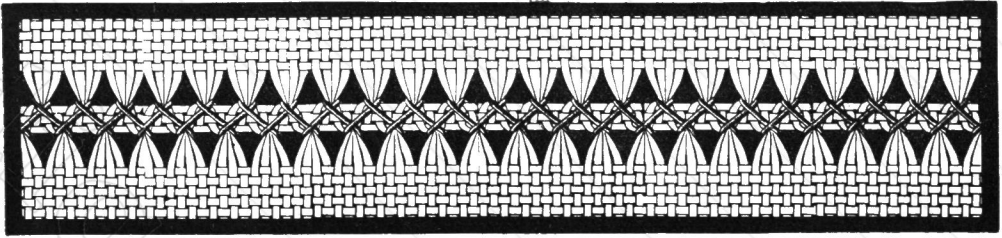
Jour à 2 faisceaux croisés. 9 fils tirés. Motifs de 8 fils de largeur.



N° 9.

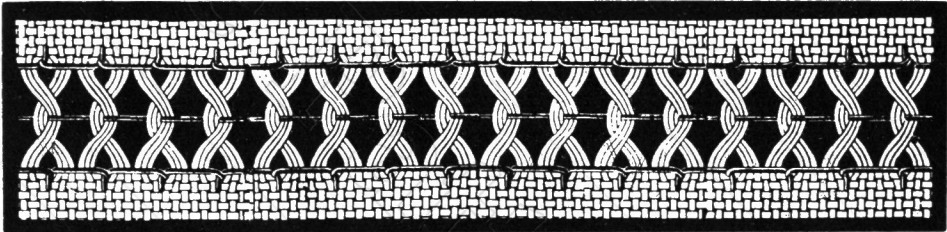
Jour Zig-Zag croisé. 11 fils tirés. Motifs de 6 fils de largeur.

CABLÉ 6 FILS "TÊTE DE CHEVAL VERT" J. T. P. F.



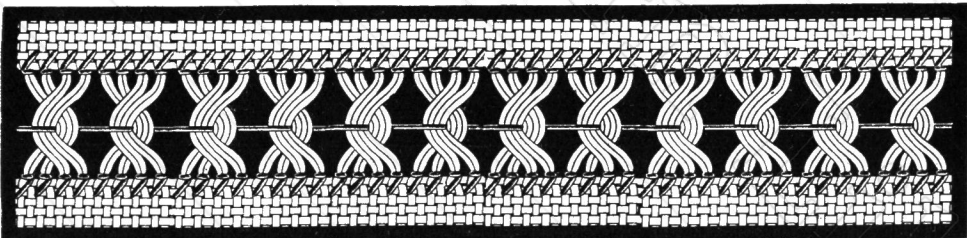
N° 10.

Rivière de 2 rangs de jours antiques. 3 et 3 fils tirés. Motifs de 4 fils de largeur.



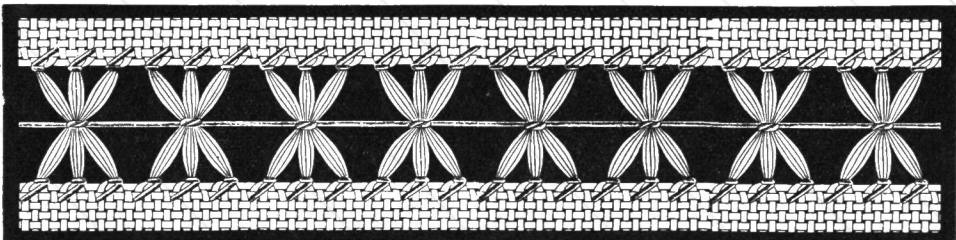
N° 11.

Jour à fils croisés, simple. 11 fils tirés. Motifs de 6 fils de largeur.



N° 12.

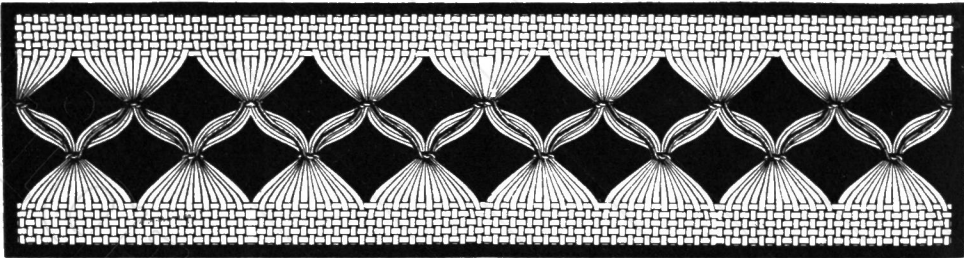
Jour à fils croisés. 11 fils tirés. Motifs de 8 fils de largeur.



N° 13.

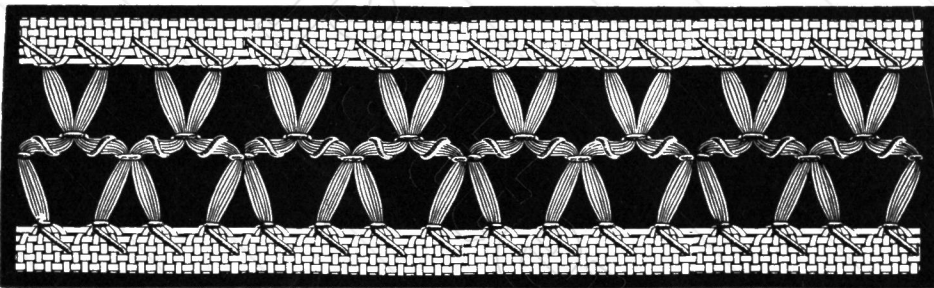
Jour à 3 faisceaux croisés. 12 fils tirés. Motifs de 12 fils de largeur.

FIL LUSTRÉ " TÊTE DE CHEVAL ROSE " J. T. P. F.



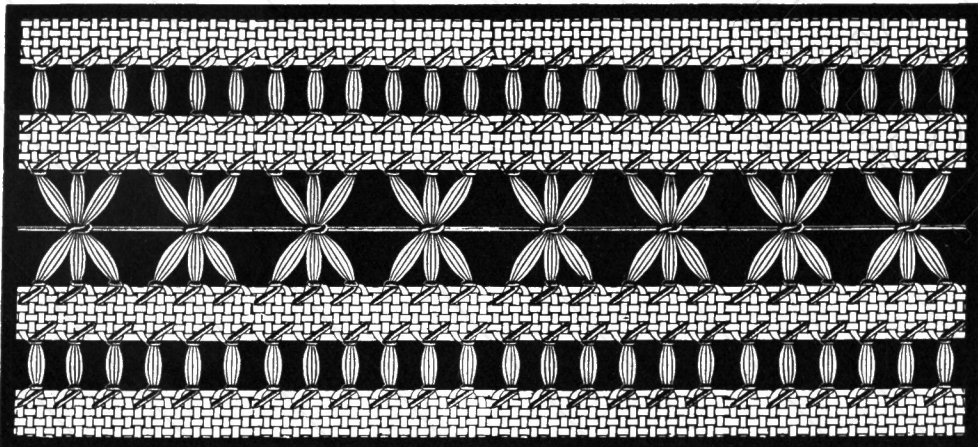
N° 14.

Jour antique double croisé. 17 fils tirés. Motifs de 14 fils de largeur.



N° 15.

Jour à 2 faisceaux opposés, double. 17 fils tirés. Motifs de 12 fils de largeur.

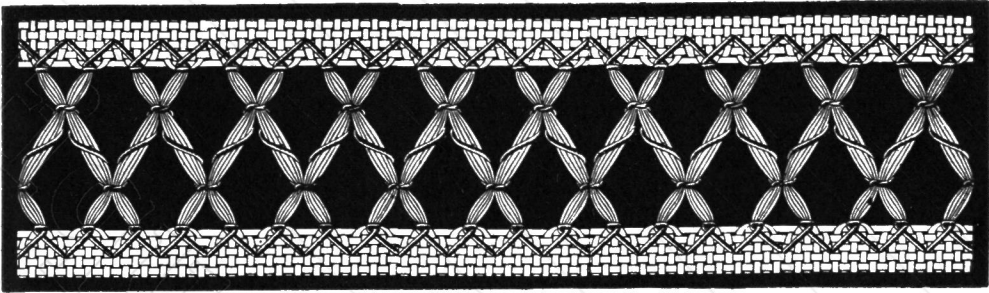


N° 16.

Rivière à 3 rangs, composée avec les motifs n°s 2 et 13. 5, 12 et 5 fils tirés. Motifs de 4 et 12 fils de largeur.

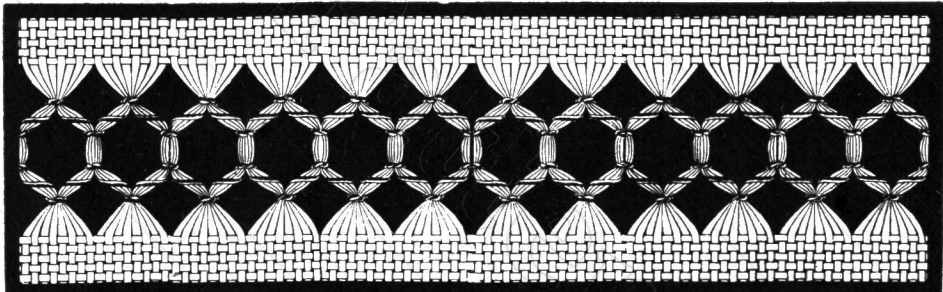


FIL D'IRLANDE BRILLANTÉ C·B " A LA CROIX "



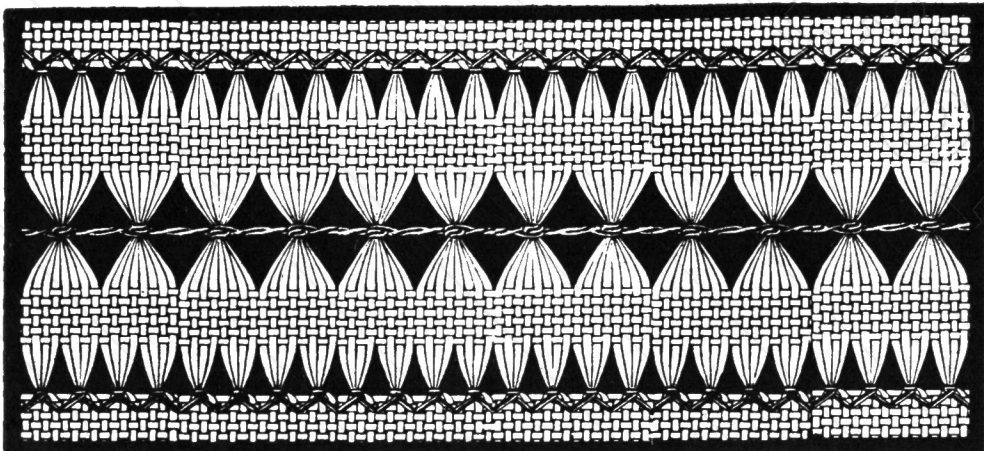
N° 17.

Jour à 2 faisceaux croisés, double. 17 fils tirés. Motifs de 10 fils de largeur.



N° 18.

Jour antique double à un rang d'hexagones. 18 fils tirés. Motifs de 8 fils de largeur.

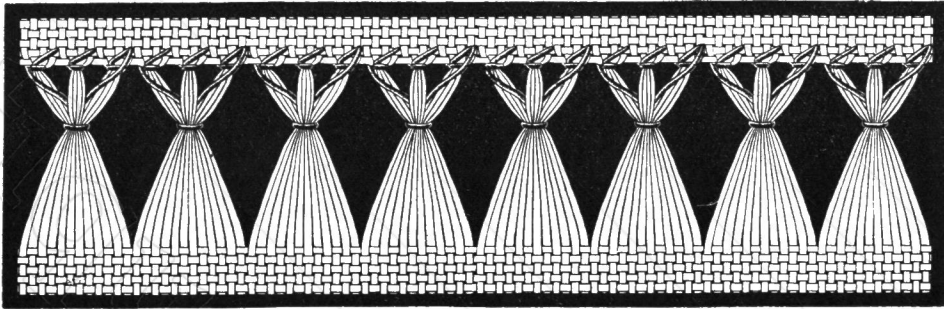


N° 19.

Rivière à 3 rangs, composée avec les modèles n^{os} 1 et 6. 5, 12 et 5 fils tirés. Motifs de 4 et 8 fils de largeur.

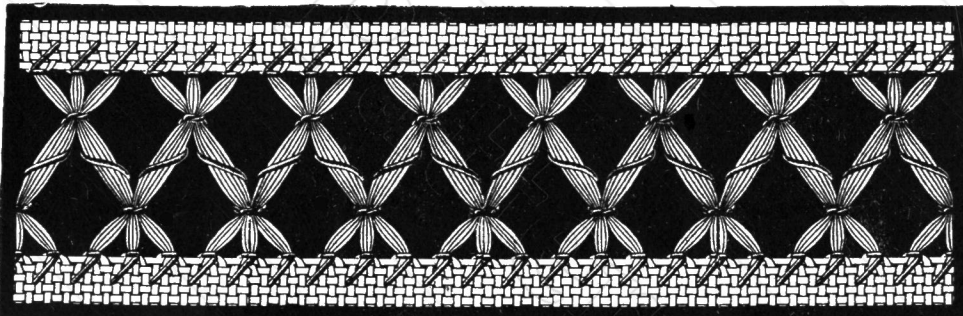
CORDONNET 6 FILS BRILLANTÉ C·B "A LA CROIX"





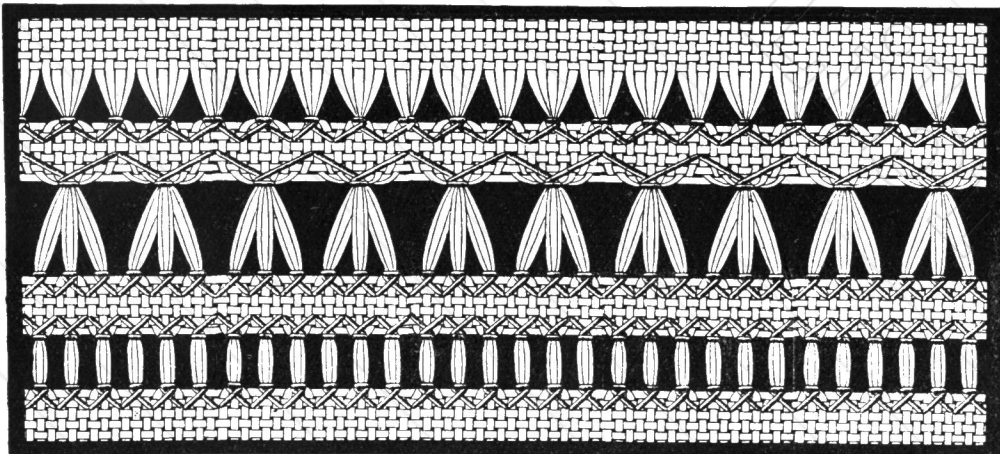
N° 20.

Jour antique à 3 faisceaux. 19 fils tirés. Motifs de 12 fils de largeur.



N° 21.

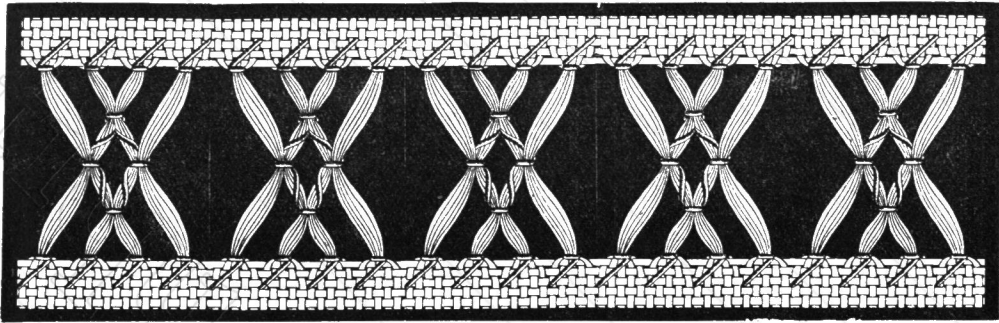
Jour à 3 faisceaux croisés, double. 19 fils tirés. Motifs de 12 fils de largeur.



N° 22.

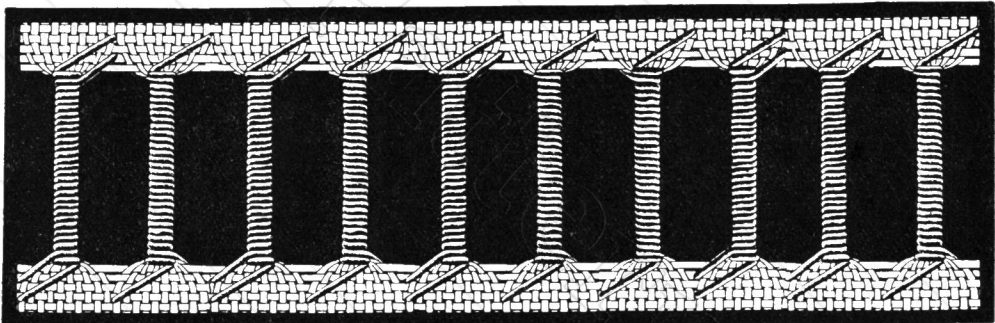
Rivière à 3 rangs, composée avec les modèles n°s 1, 2 et 7. — 5, 9 et 5 fils tirés. Motifs de 5, 4, 9 et 3 fils de largeur.

CABLÉ 6 FILS "TÊTE DE CHEVAL VERT" J. T. P. F.



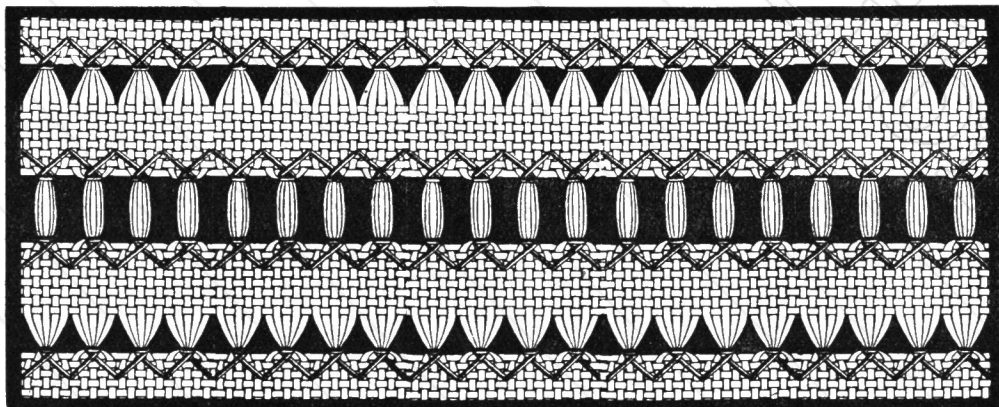
N° 23.

Jour à 4 faisceaux croisés, double. 20 fils tirés. Motifs de 20 fils de largeur.



N° 24.

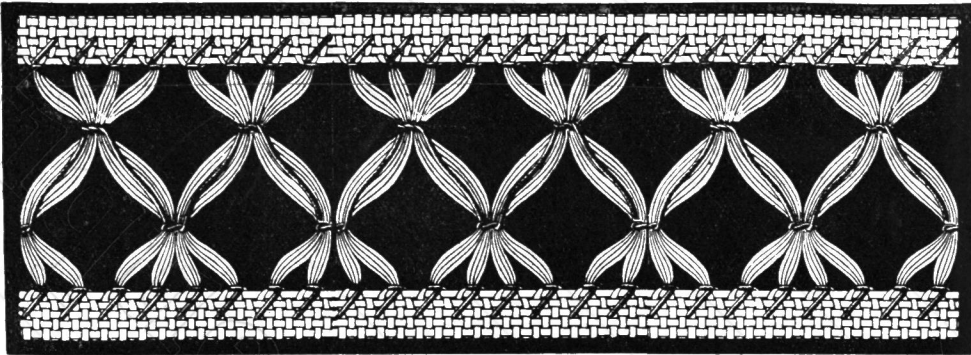
Jour échelle cordonné. 20 fils tirés. Motifs de 10 fils de largeur.



N° 25.

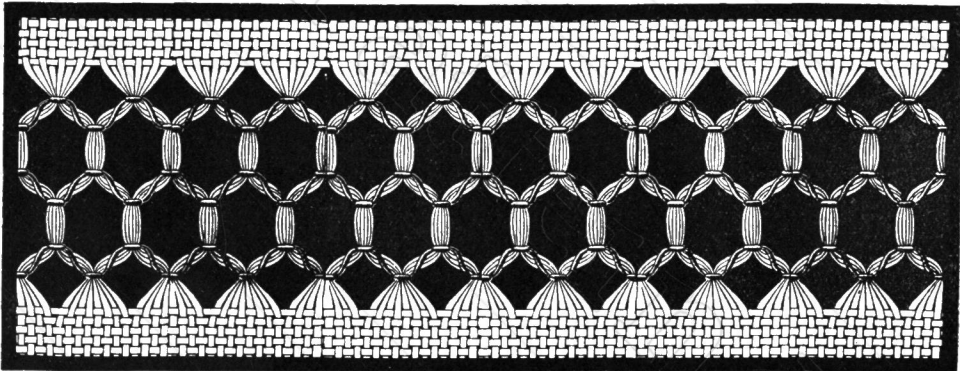
**Rivière à 3 rangs, composée avec les modèles
n°s 1 et 2.** — 4, 7 et 4 fils tirés. Motifs de 5 fils de largeur.

FIL LUSTRÉ “ TÊTE DE CHEVAL ROSE ” J. T. P. F.



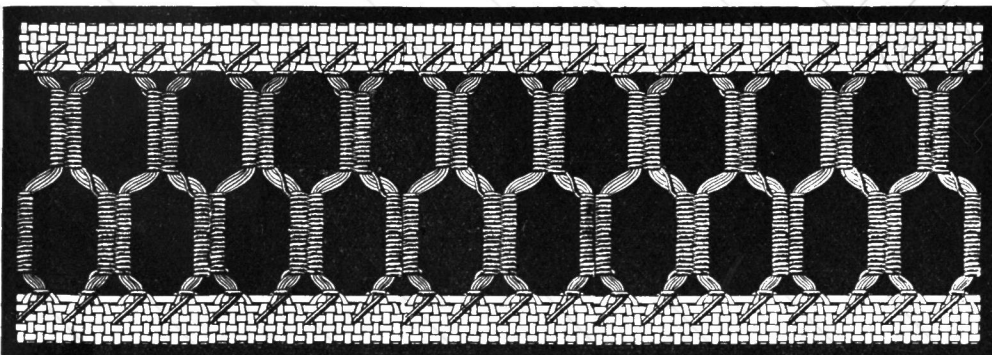
N° 26.

Jour à 4 faisceaux, double. 23 fils tirés. Motifs de 16 fils de largeur.



N° 27.

Jour échelle double, au point de reprise. 23 fils tirés. Motifs de 10 fils de largeur.

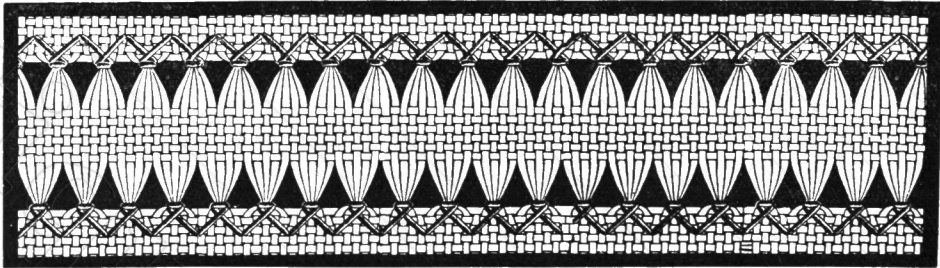


N° 28.

Jour antique double à 2 rangs d'hexagones. 25 fils tirés. Motifs de 8 fils de largeur.

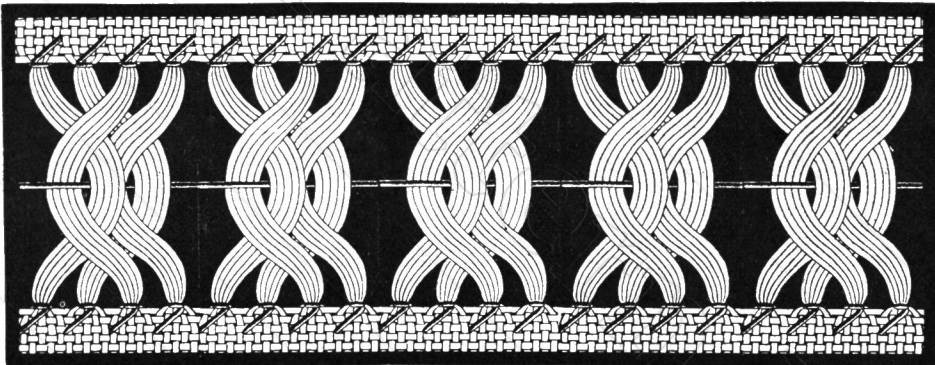


FIL D'IRLANDE BRILLANTÉ C·B "A LA CROIX"



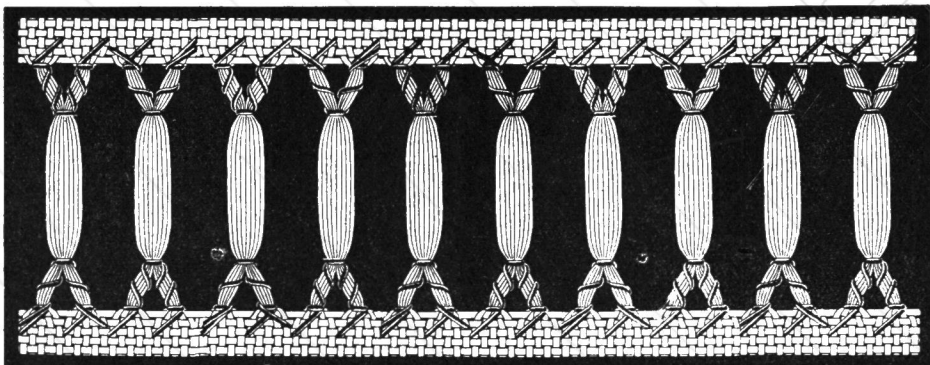
N° 29.

Rivière de 2 rangs de jours antiques du modèle n° 1. — 5 et 5 fils tirés. Motifs de 5 fils tirés de largeur.



N° 30.

Jour à fils croisés et à 4 faisceaux. 27 fils tirés. Motifs de 20 fils de largeur.

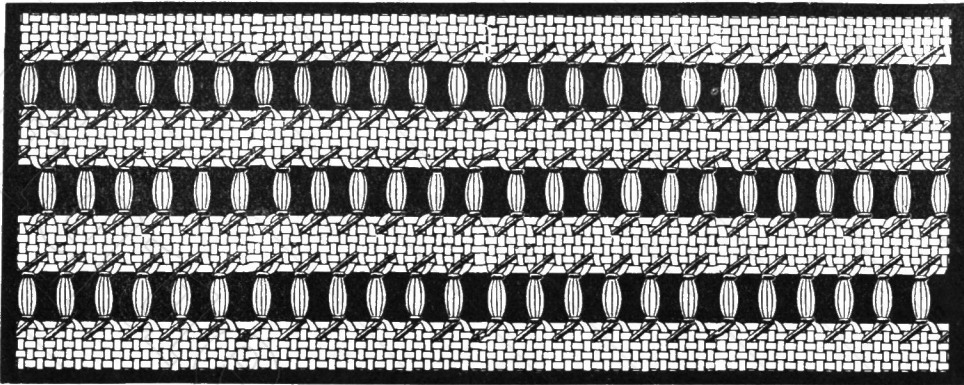


N° 31.

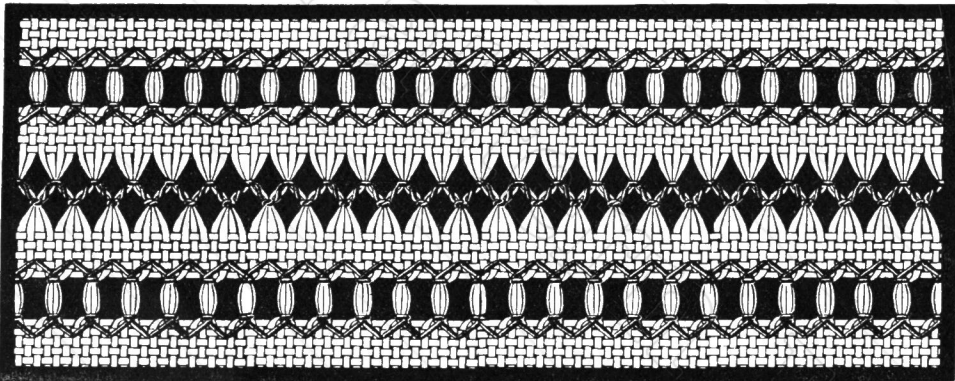
Jour échelle à 2 faisceaux. 27 fils tirés. Motifs de 10 fils de largeur.

CORDONNET 6 FILS BRILLANTÉ C-B " A LA CROIX "

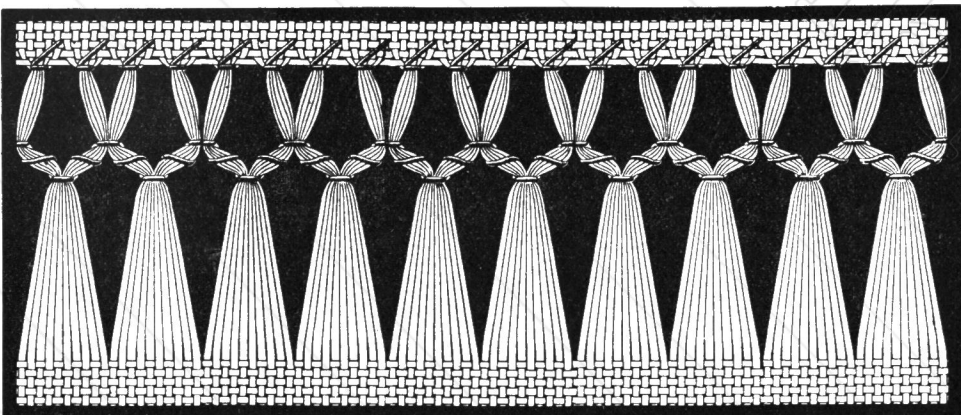




N° 32. — **Rivière de 3 rangs de jours échelle du modèle n° 2.** — 5, 5 et 5 fils tirés. Motifs de 4 fils de largeur.

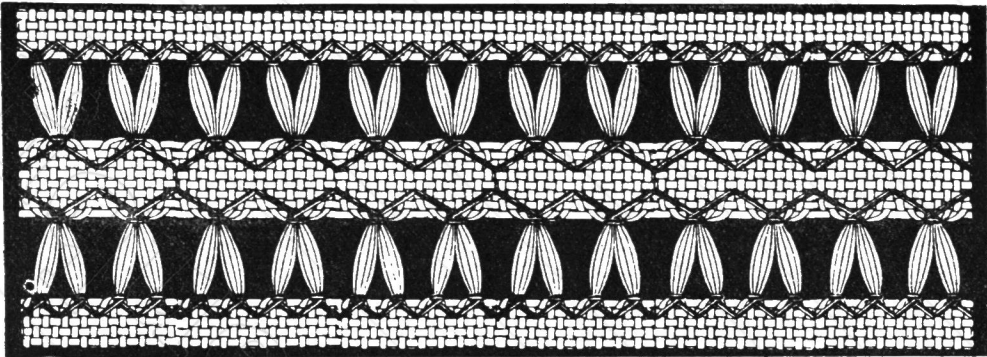


N° 33. — **Rivière à 3 rangs, composée avec les modèles n°s 2 et 5.** — 4, 8 et 4 fils tirés. Motifs de 4 fils de largeur.

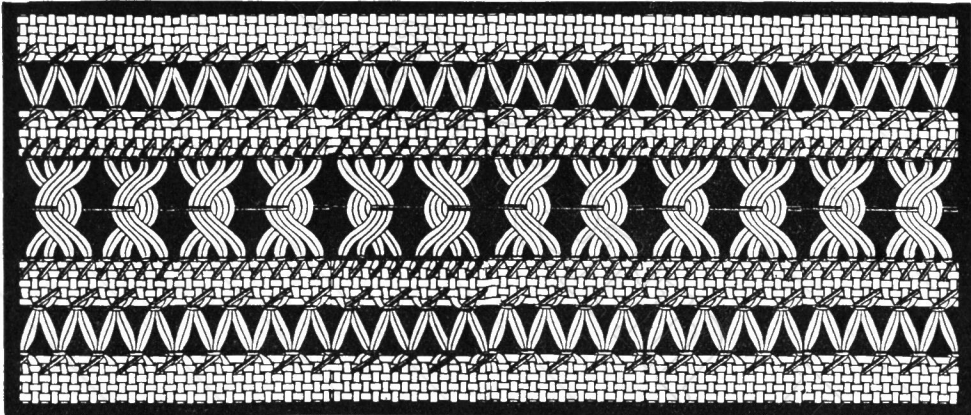


N° 34. — **Jour antique à 2 faisceaux croisés.** 33 fils tirés. Motifs de 10 fils de largeur.

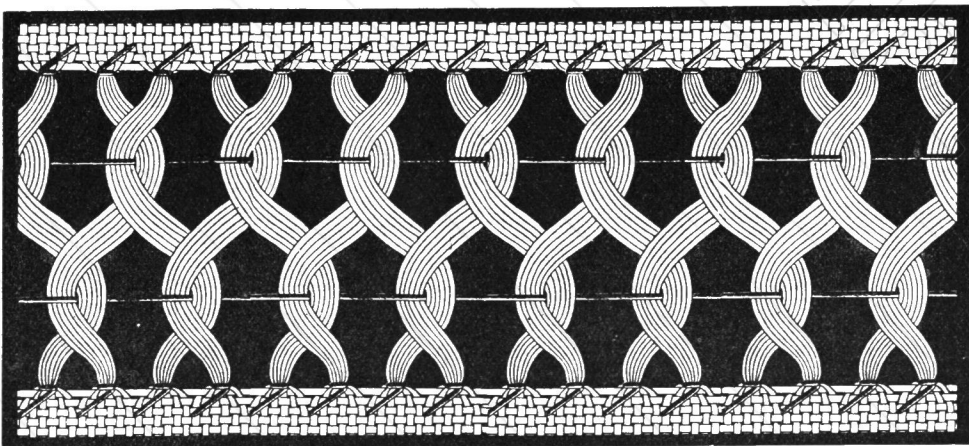
CABLÉ 6 FILS "TÊTE DE CHEVAL VERT" J. T. P. F.



**N° 35. — Rivière à 2 rangs de jours à 2 faisceaux
du modèle n° 3. — 8 et 8 fils tirés. Motifs de 8 fils de largeur.**

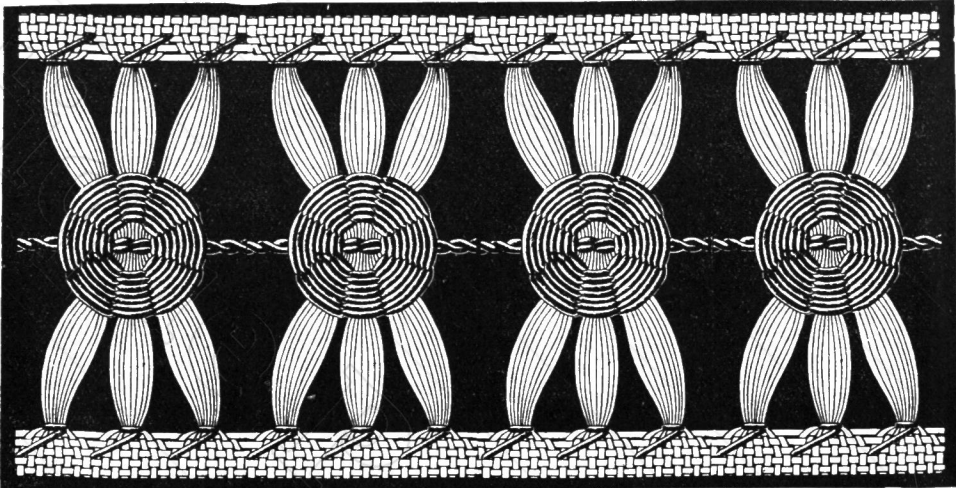


**N° 36. — Rivière à 3 rangs, composée avec les modèles
n°s 4 et 12. — 5, 11 et 5 fils tirés. Motifs de 4 et 8 fils de largeur.**

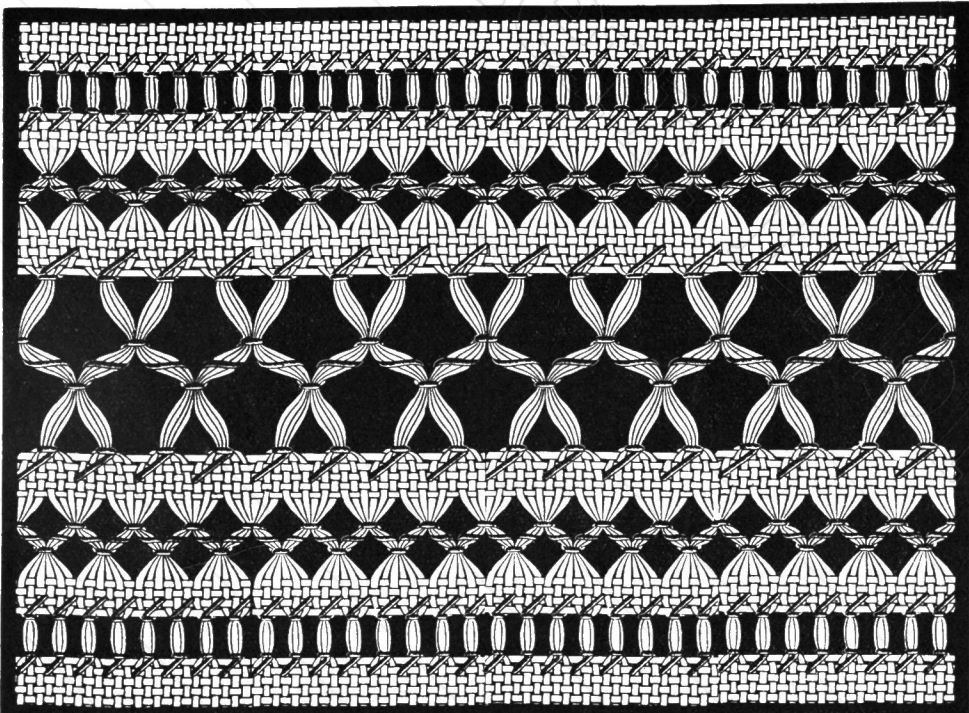


N° 37. — Jour à fils croisés, double. 34 fils tirés. Motifs de 12 fils de largeur.

FIL LUSTRÉ “ TÊTE DE CHEVAL ROSE ” J. T. P. F.



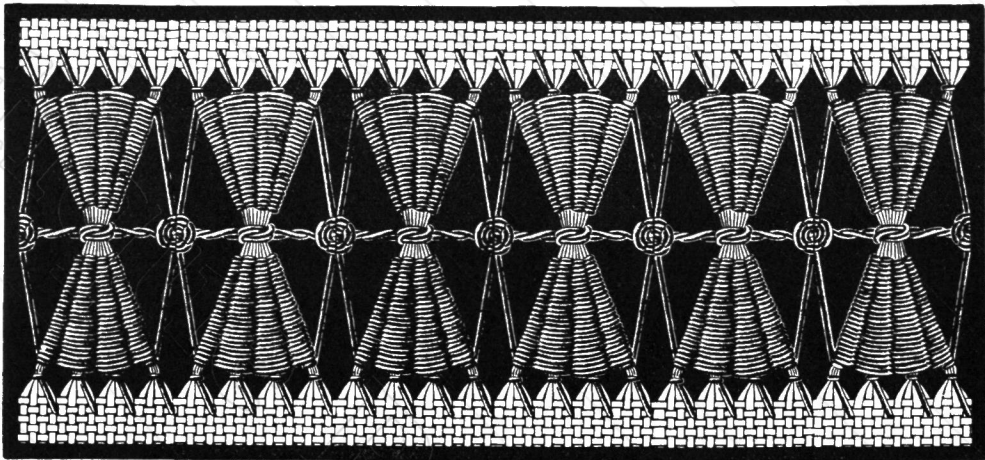
N° 38. — Jour à 3 faisceaux croisés avec roues
au point de reprise. 40 fils tirés. Motifs de 24 fils de largeur.



N° 39. — Rivière à 5 rangs, composée avec les modèles
n°s 2, 5 et 15. — 4, 8, 18, 8 et 4 fils tirés. Motifs de 3, 6 et 12 fils de largeur.

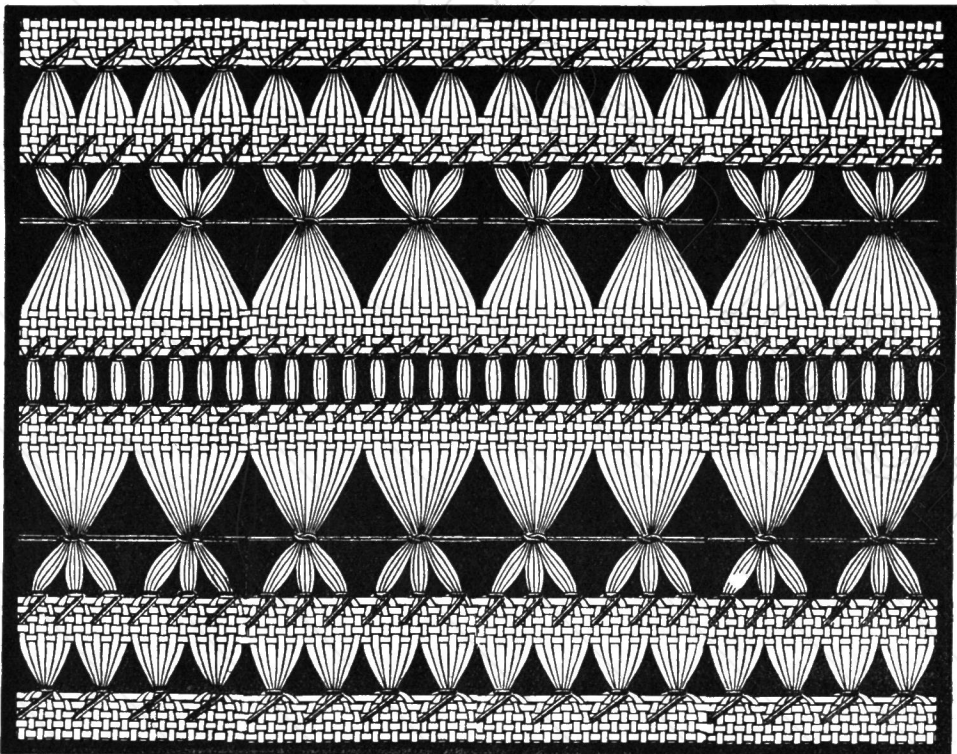


FIL D'IRLANDE BRILLANTÉ C-B " A LA CROIX "



N° 40.

Jour Tulipe double, au point de reprise. 35 fils tirés. Motifs de 16 fils de largeur.

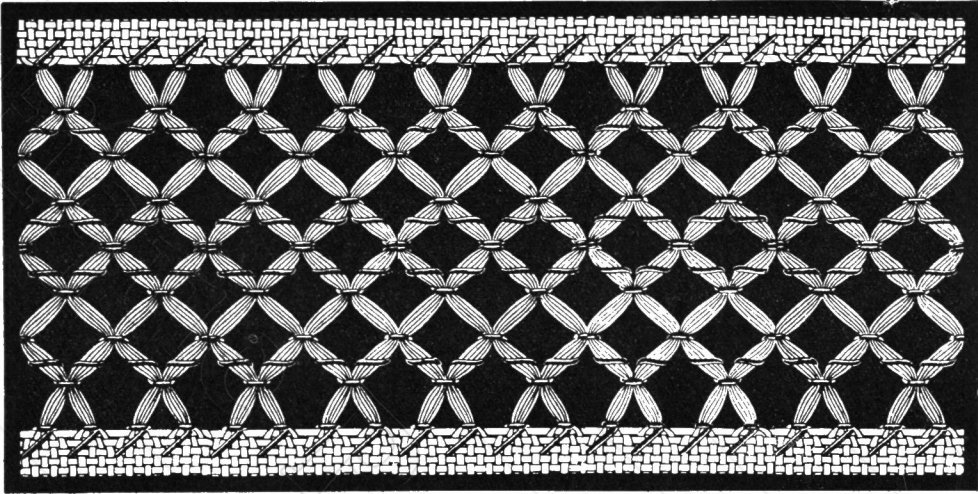


N° 41.

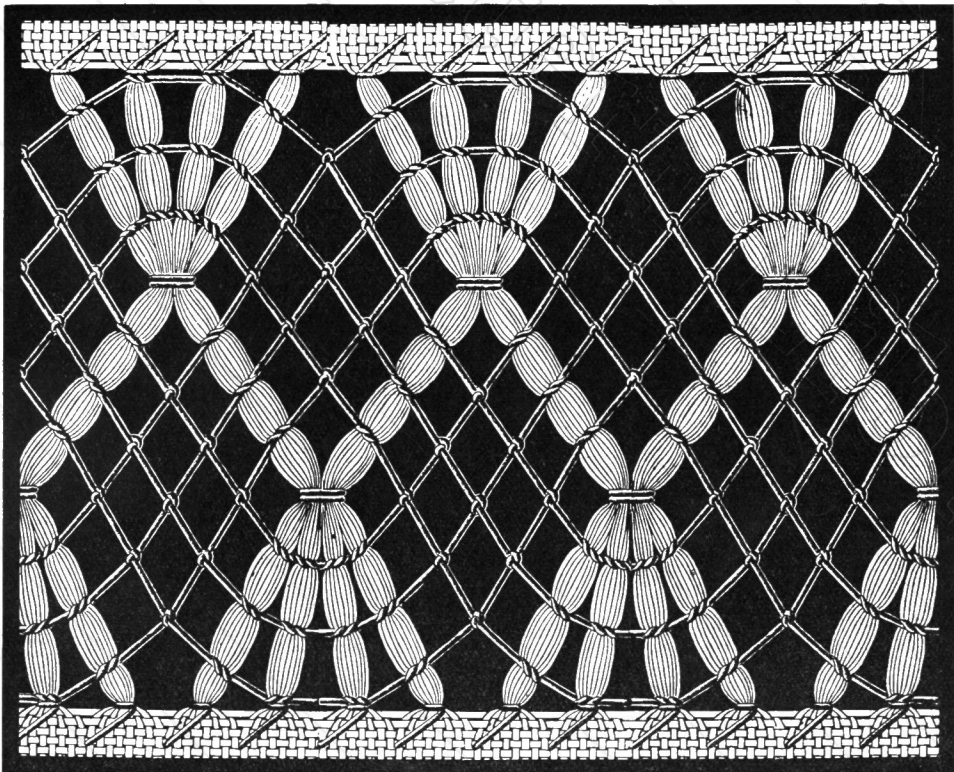
Rivière à 5 rangs, composée avec les modèles nos 1, 2 et 20. — 5, 15, 5, 15 et 5 fils tirés. Motifs de 5 et 12 fils de largeur.

CORDONNET 6 FILS BRILLANTÉ C·B " A LA CROIX "



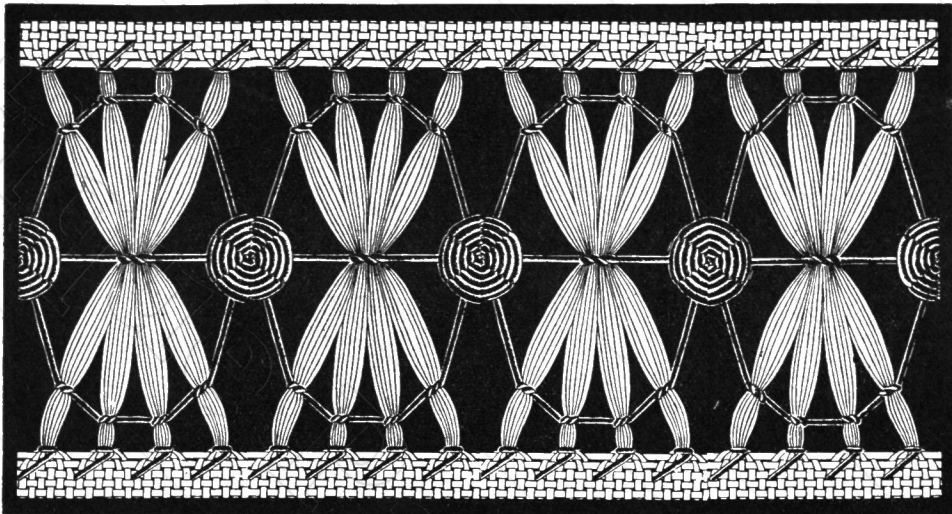


**N° 42. — Jour à 2 faisceaux croisés, formant
5 rangs de carrés. 40 fils tirés. Motifs de 10 fils de largeur.**



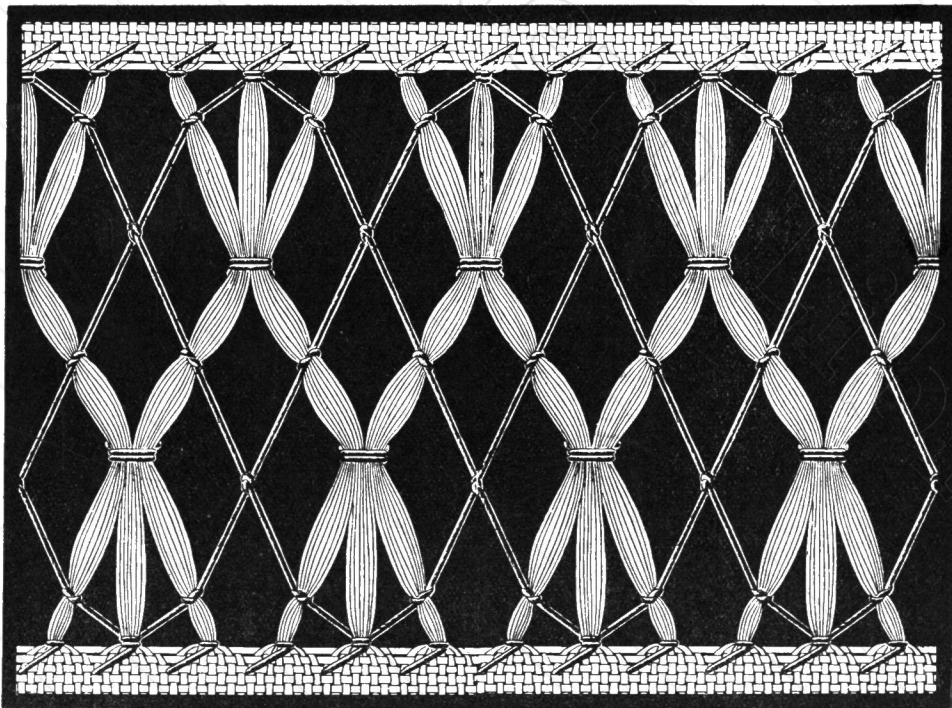
**N° 43. — Jour à 4 faisceaux, double, orné de fils triples
croisés en losange. 66 fils tirés. Motifs de 32 fils de largeur.**

CABLÉ 6 FILS " TÊTE DE CHEVAL VERT " J. T. P. F.



N° 44.

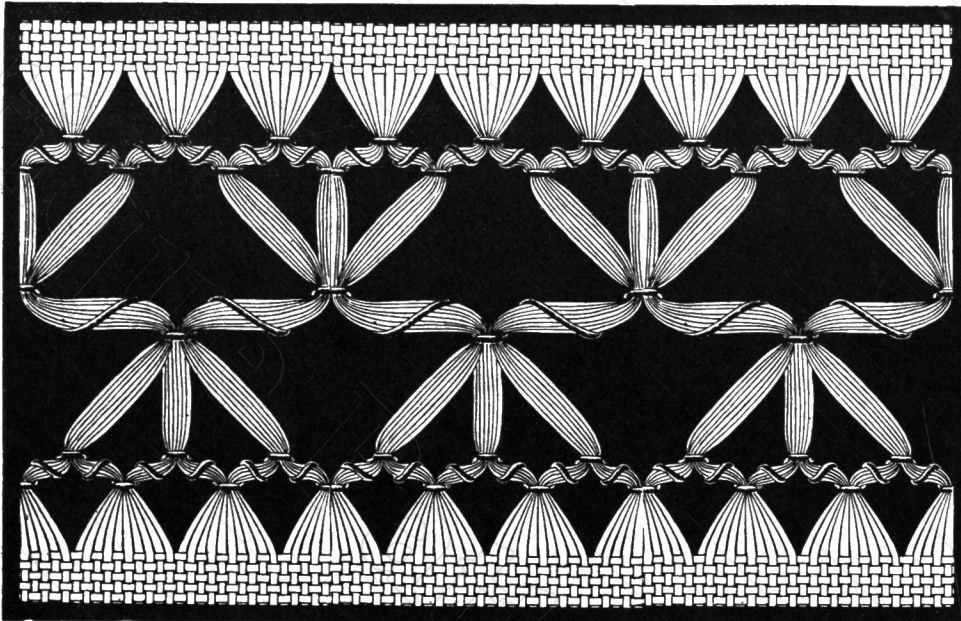
Jour à 4 faisceaux croisés avec roues au point de reprise. 41 fils tirés. Motifs de 24 fils de largeur.



N° 45.

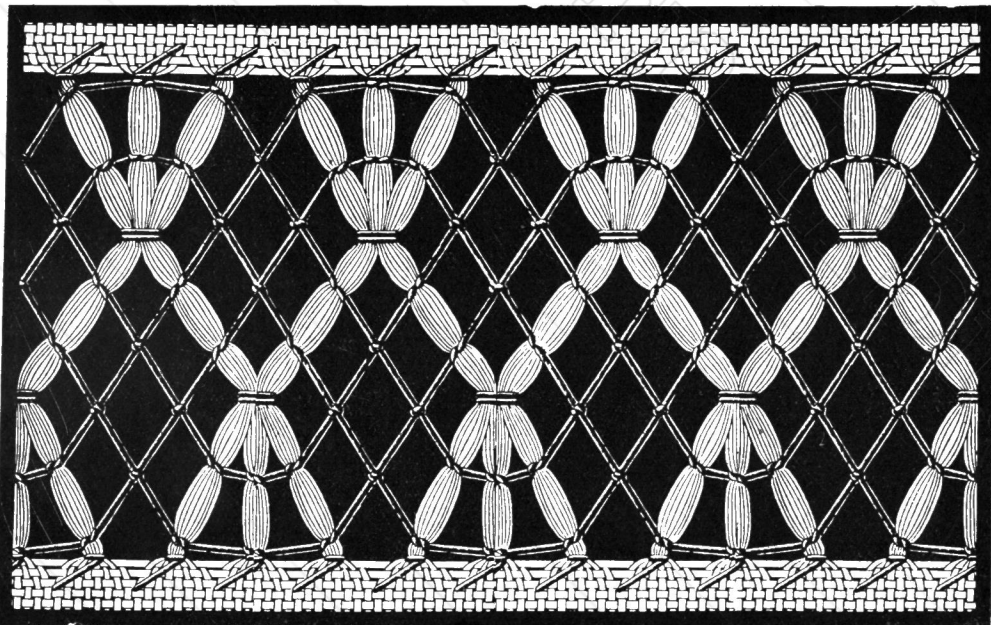
Jour à 3 faisceaux, double, orné de fils croisés en losange. 60 fils tirés. Motifs de 24 fils de largeur.

FIL LUSTRÉ “ TÊTE DE CHEVAL ROSE ” J. T. P. F.



N° 46.

Jour antique double à 3 faisceaux croisés opposés. 46 fils tirés. Motifs de 30 fils de largeur.

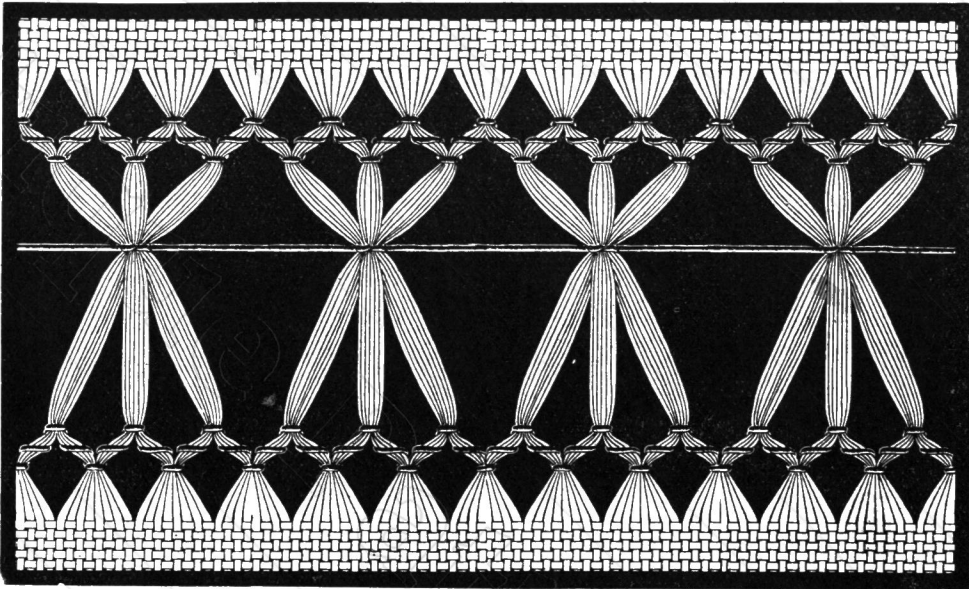


N° 47.

Jour à 3 faisceaux, double, orné de fils doubles croisés en losange. 48 fils tirés. Motifs de 24 fils de largeur.

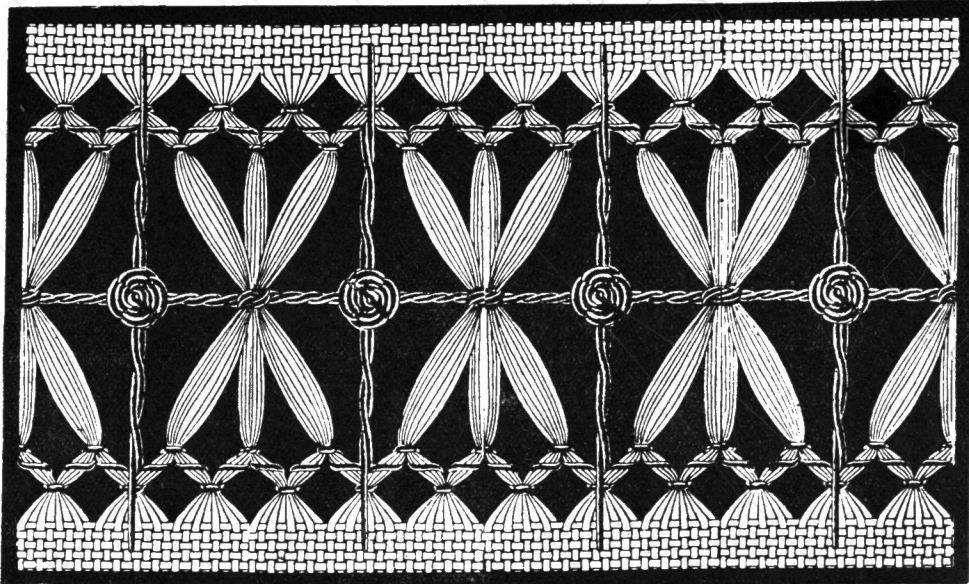


FIL D'IRLANDE BRILLANTÉ C·B " A LA CROIX "



N° 48.

Jour antique à 3 faisceaux croisés, double, 46 fils tirés. Motifs de 24 fils de largeur.

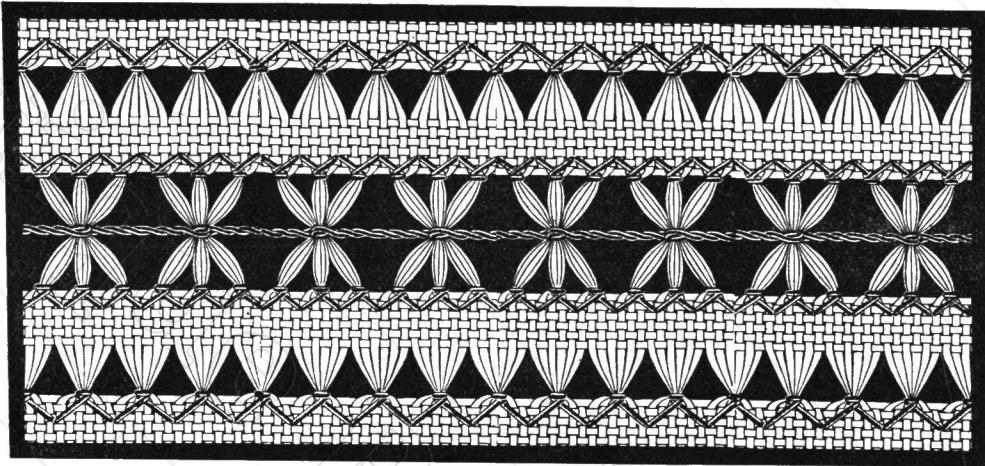


N° 49.

Jour antique à 3 faisceaux croisés, double, avec roues au point de reprise, 45 fils tirés. Motifs de 24 fils de largeur.

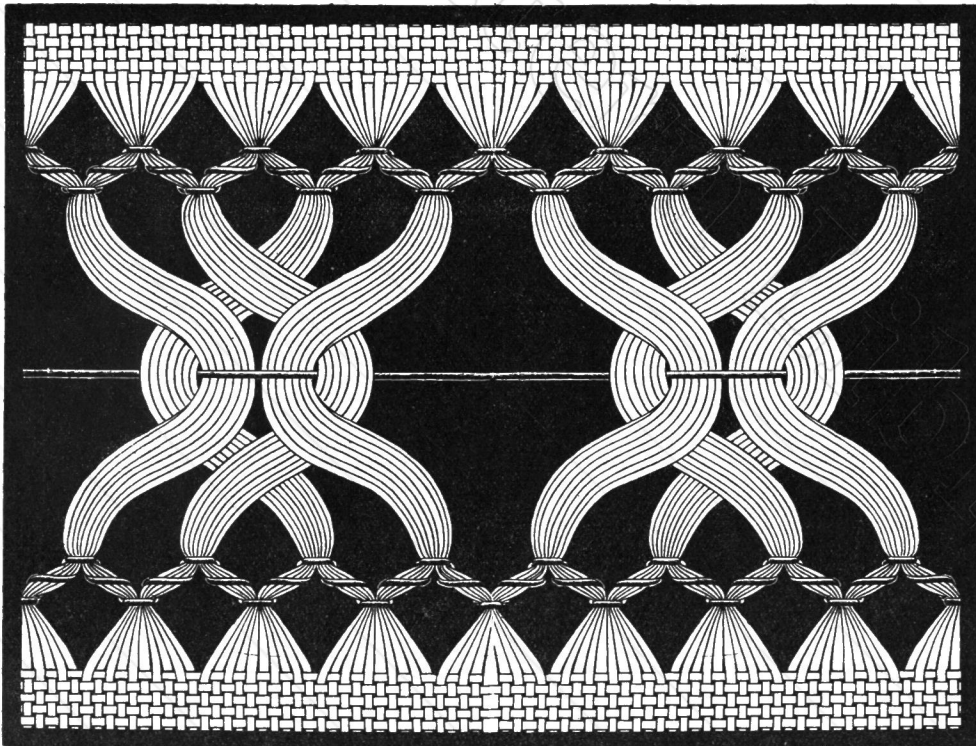
CORDONNET 6 FILS BRILLANTÉ C-B "A LA CROIX"





N° 50.

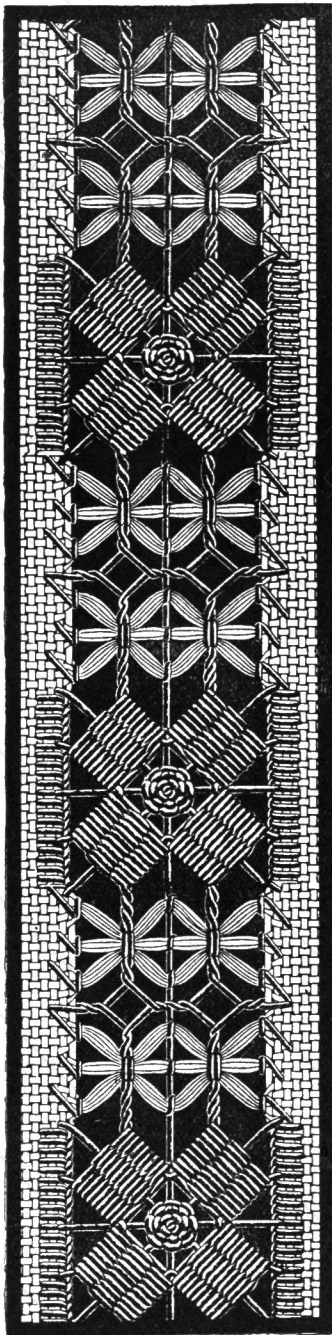
**Rivière à 3 rangs, composée avec les modèles
n^{os} 1 et 13. 5, 12 et 5 fils tirés. Motifs de 6 et 12 fils de largeur.**



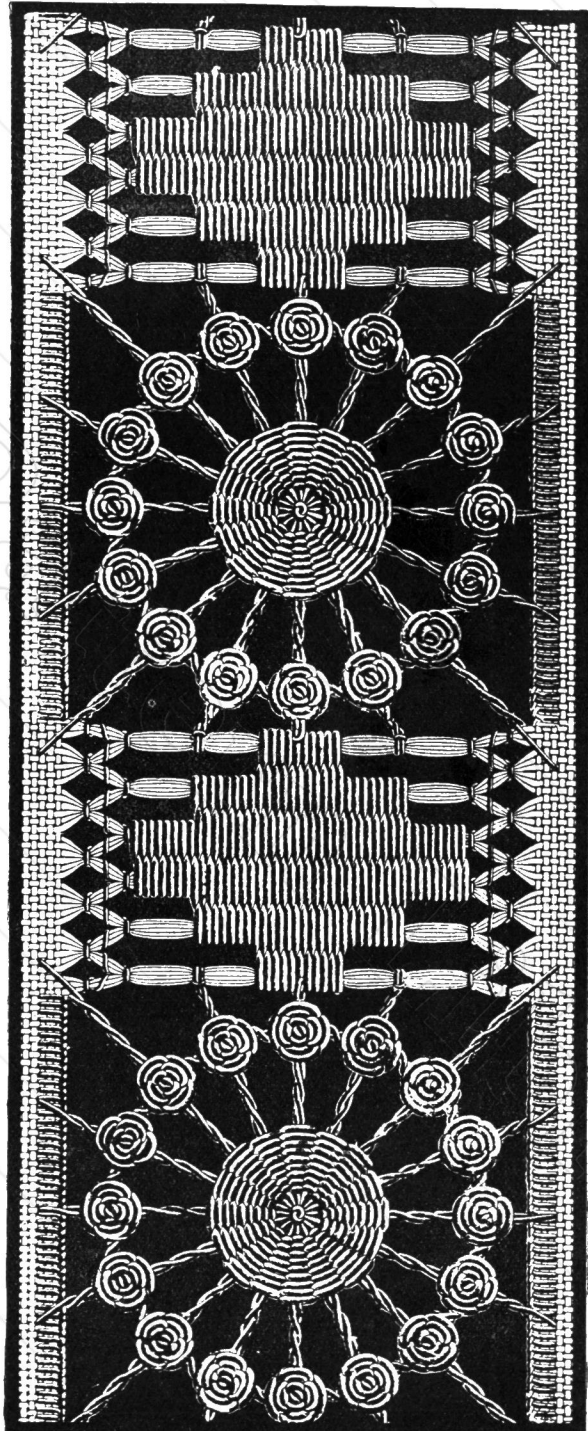
N° 51.

Jour antique à fils croisés, double. 50 fils tirés. Motifs de 40 fils de largeur.

CABLÉ 6 FILS " TÊTE DE CHEVAL VERT " J. T. P. F.

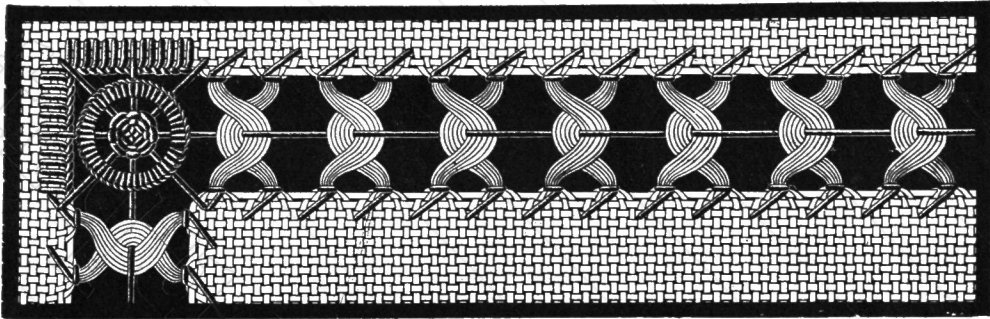


N° 52. — Jour à faisceaux croisés, avec motifs au point de reprise. 20 fils tirés. Motifs de 13 et 20 fils de largeur.

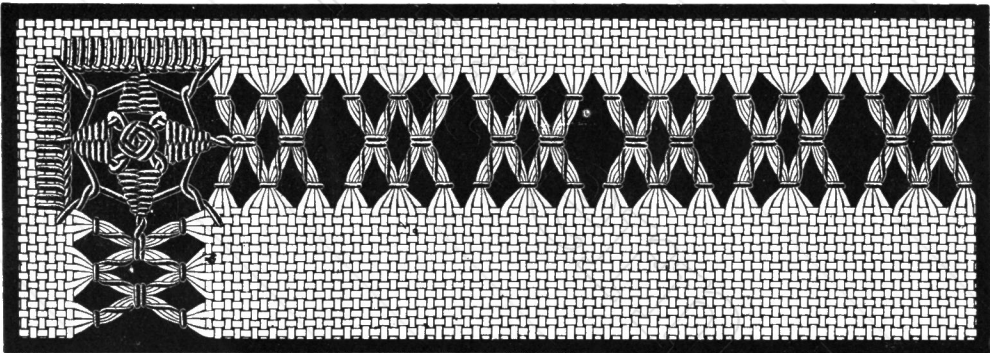


N° 53. — Jour riche à faisceaux droits et à motifs au point de reprise. 59 fils tirés. Motifs de 36 et 55 fils de largeur.

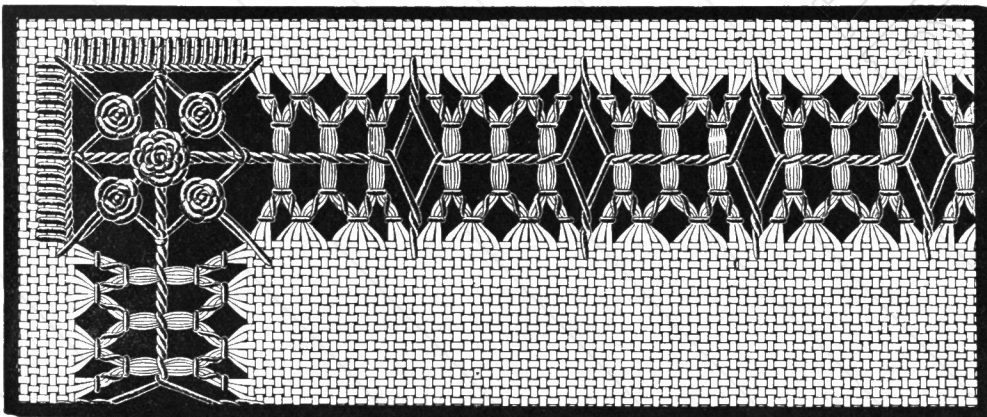
FIL LUSTRÉ "TÊTE DE CHEVAL ROSE" J. T. P. F.



N° 54. — Jour à fils croisés, simple, avec coin et motif au point coupé. 12 fils tirés. Motifs de 12 fils de largeur.



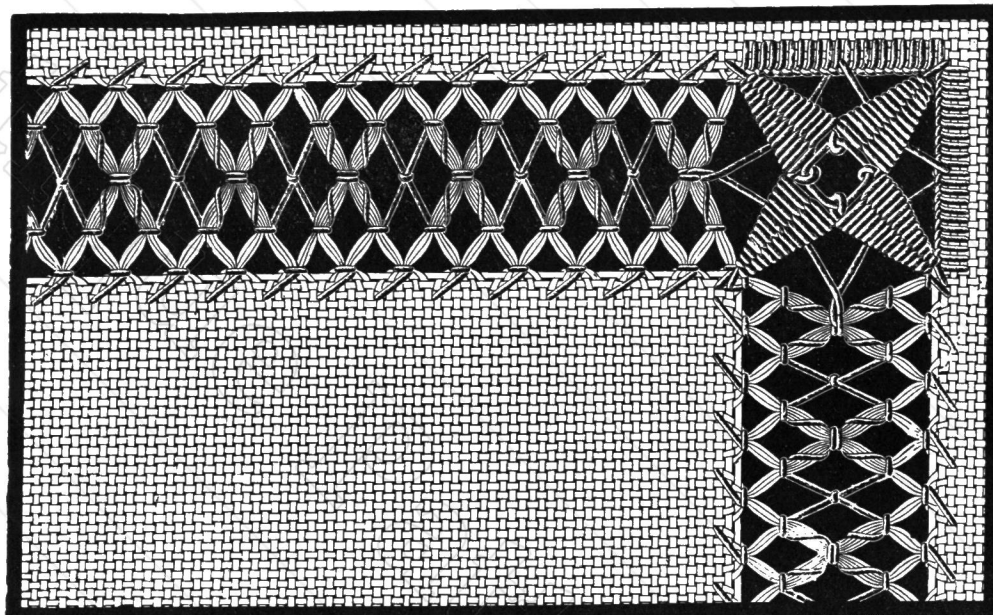
N° 55. — Jour antique à 4 faisceaux croisés, avec coin et motif au point de reprise. 14 fils tirés. Motifs de 14 fils de largeur.



N° 56. — Jour antique à 3 faisceaux, double, avec coin et motif au point de reprise. 18 fils tirés. Motifs de 18 fils de largeur.

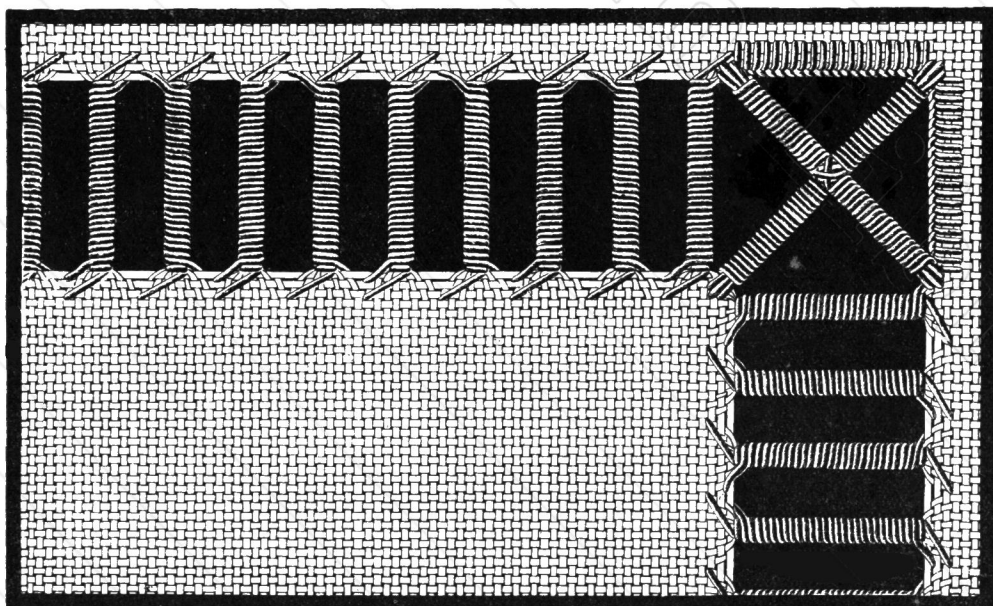


FIL D'IRLANDE BRILLANTÉ C-B " A LA CROIX "



N° 57.

Jour à 4 faisceaux croisés, double, avec coin et motif au point de reprise. 20 fils tirés. Motifs de 12 et 20 fils de largeur.

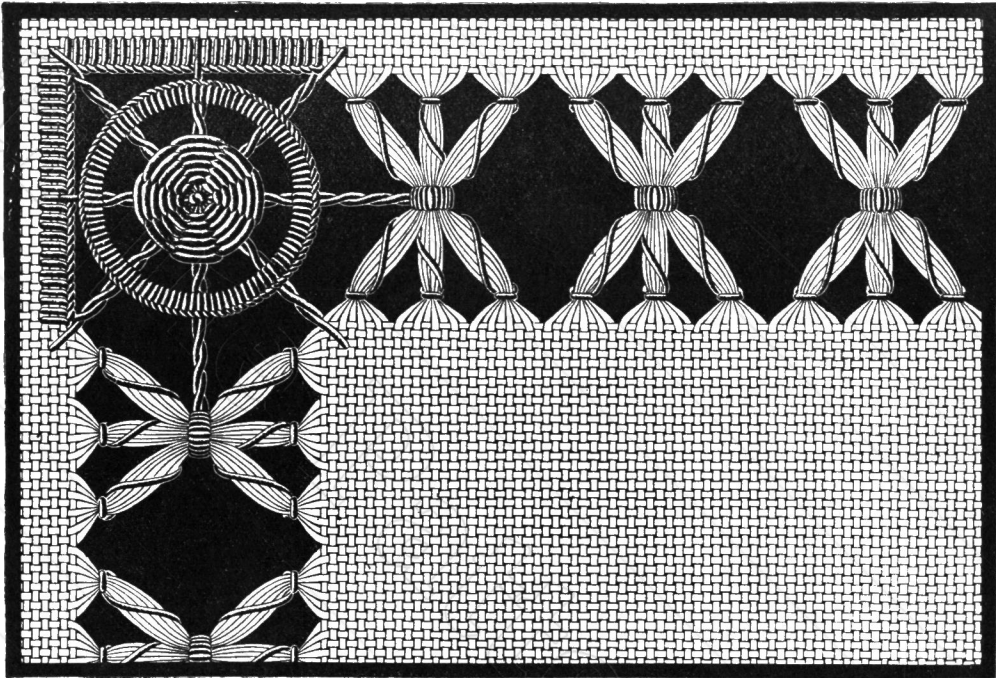


N° 58.

Jour échelle cordonné avec coin. 20 fils tirés. Motifs de 8 et 20 fils de largeur.

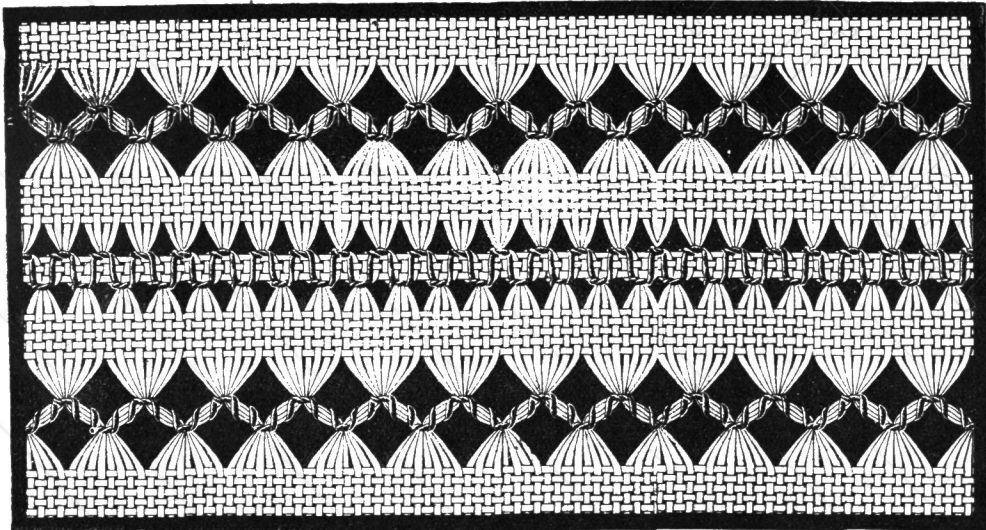
CORDONNET 6 FILS BRILLANTÉ C·B " A LA CROIX "





N° 59.

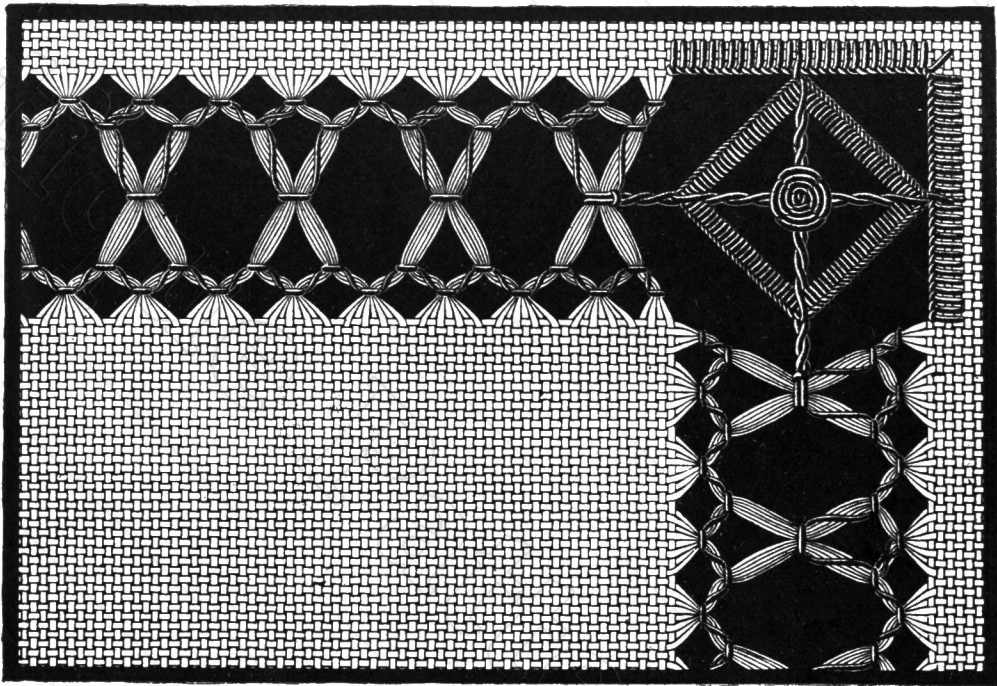
Jour antique à 3 faisceaux croisés, avec coin et motif au point coupé. 26 fils tirés. Motifs de 24 et 26 fils de largeur.



N° 60.

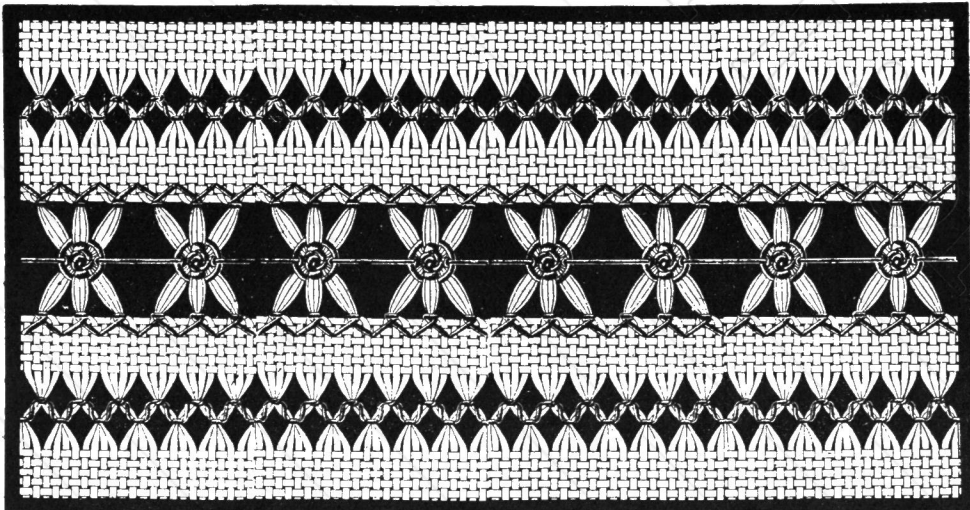
Rivière à 4 rangs, composée avec les modèles n^{os} 5 et 10. — 11, 3, 3 et 11 fils tirés. Motifs de 8 et 4 fils de largeur.

CABLÉ 6 FILS "TÊTE DE CHEVAL VERT" J. T. P. F.



N° 61.

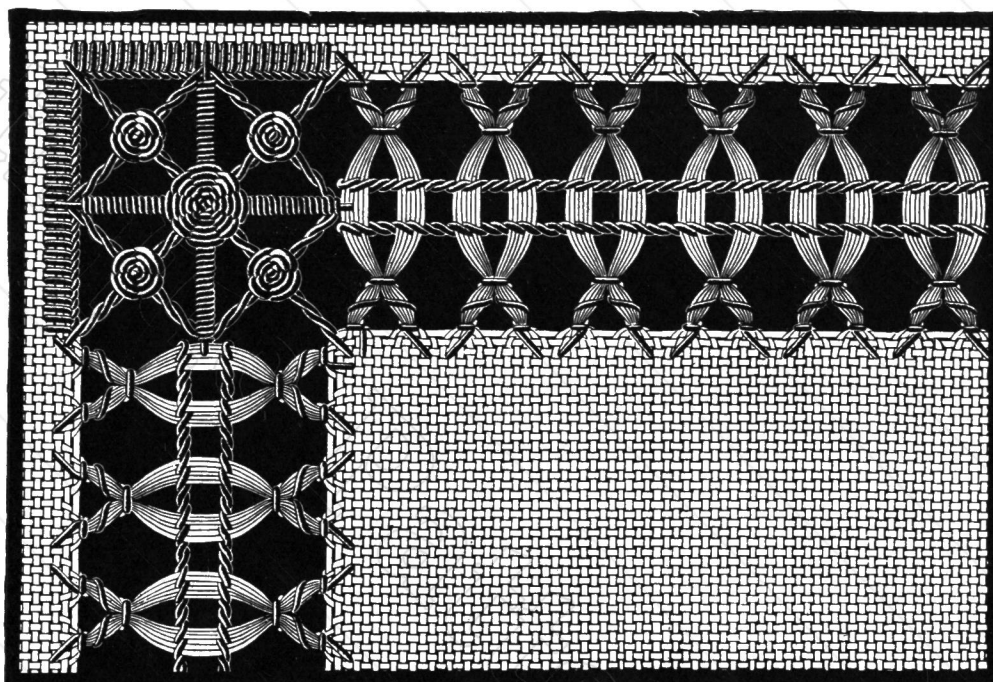
Jour antique à 2 faisceaux croisés, avec coin et motif au point coupé. 26 fils tirés. Motifs de 16 et 26 fils de largeur.



N° 62.

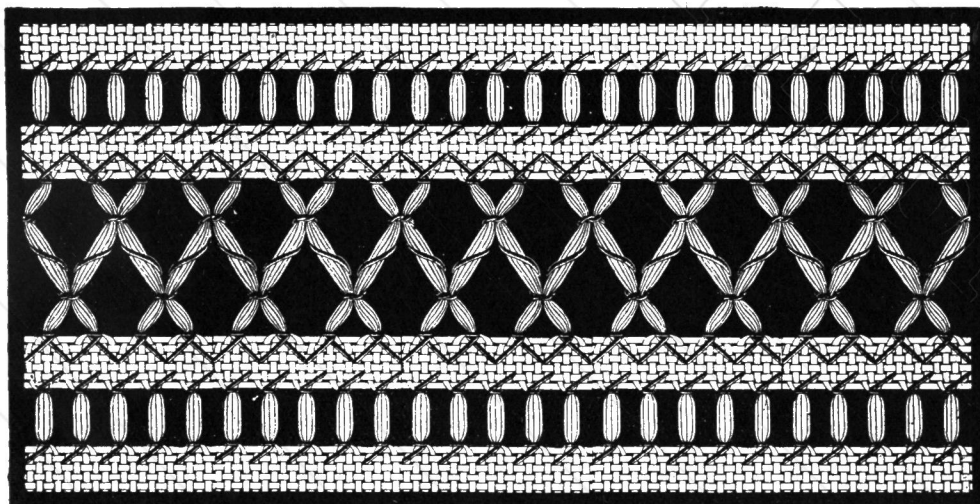
Rivière à 3 rangs, composée avec les modèles n^{os} 5 et 13. 8, 12 et 8 fils tirés. Motifs de 4 et 12 fils de largeur.

FIL LUSTRÉ "TÊTE DE CHEVAL ROSE" J. T. P. F.



N° 63.

**Jour à 2 faisceaux en forme d'ogive, avec coin et motif
au point de reprise. 26 fils tirés. Motifs de 12 et 26 fils de largeur.**

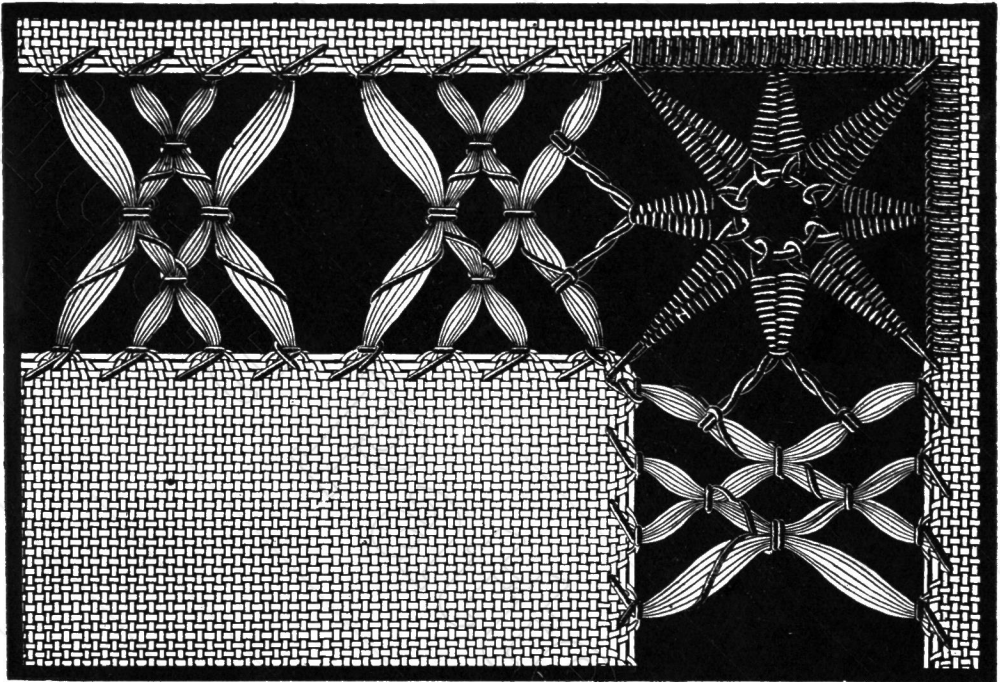


N° 64.

**Rivière à 3 rangs, composée avec les modèles
n°s 2 et 17. 6, 17 et 6 fils tirés. Motifs de 4 et 10 fils de largeur.**

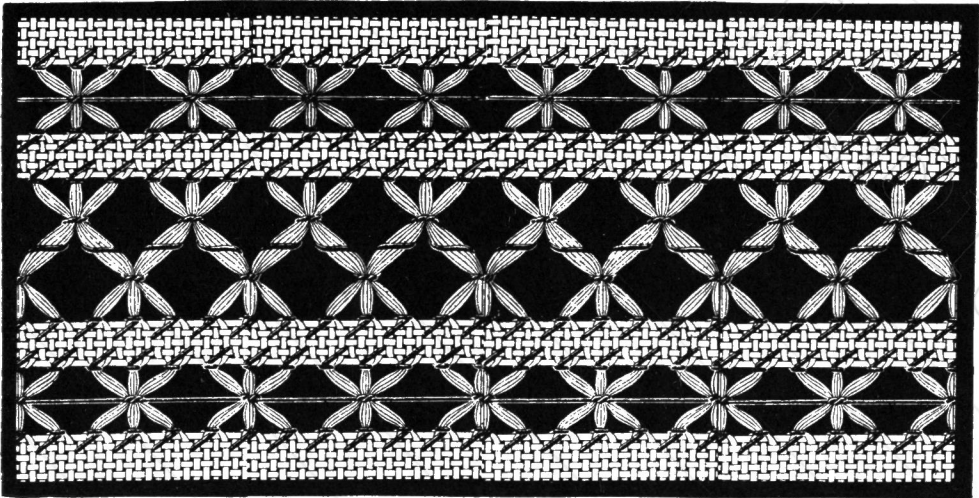


FIL D'IRLANDE BRILLANTÉ C·B " A LA CROIX "



N° 65.

**Jour à 4 faisceaux croisés, double, avec coin et motif
au point de reprise.** 30 fils tirés. Motifs de 32 et 30 fils de largeur.

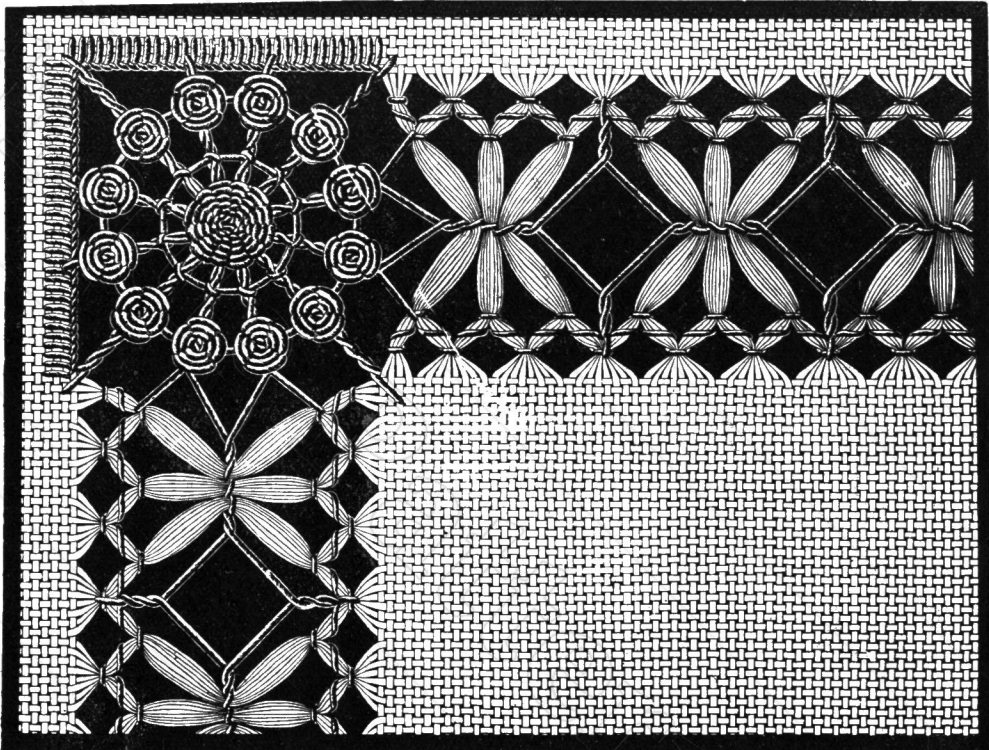


N° 66.

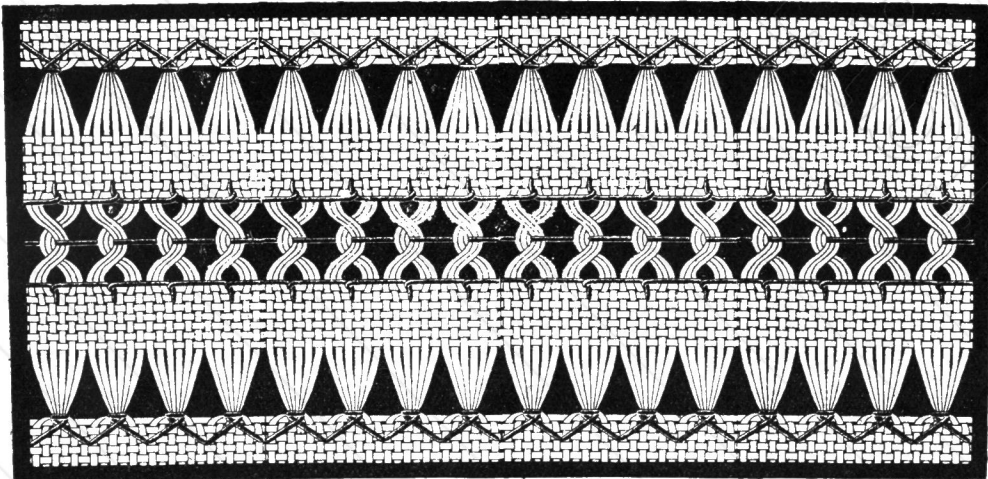
**Rivière à 3 rangs, composée avec les modèles
n°s 13 et 21.** 7, 15 et 7 fils tirés. Motifs de 12 fils de largeur.

CORDONNET 6 FILS BRILLANTÉ C-B "A LA CROIX"



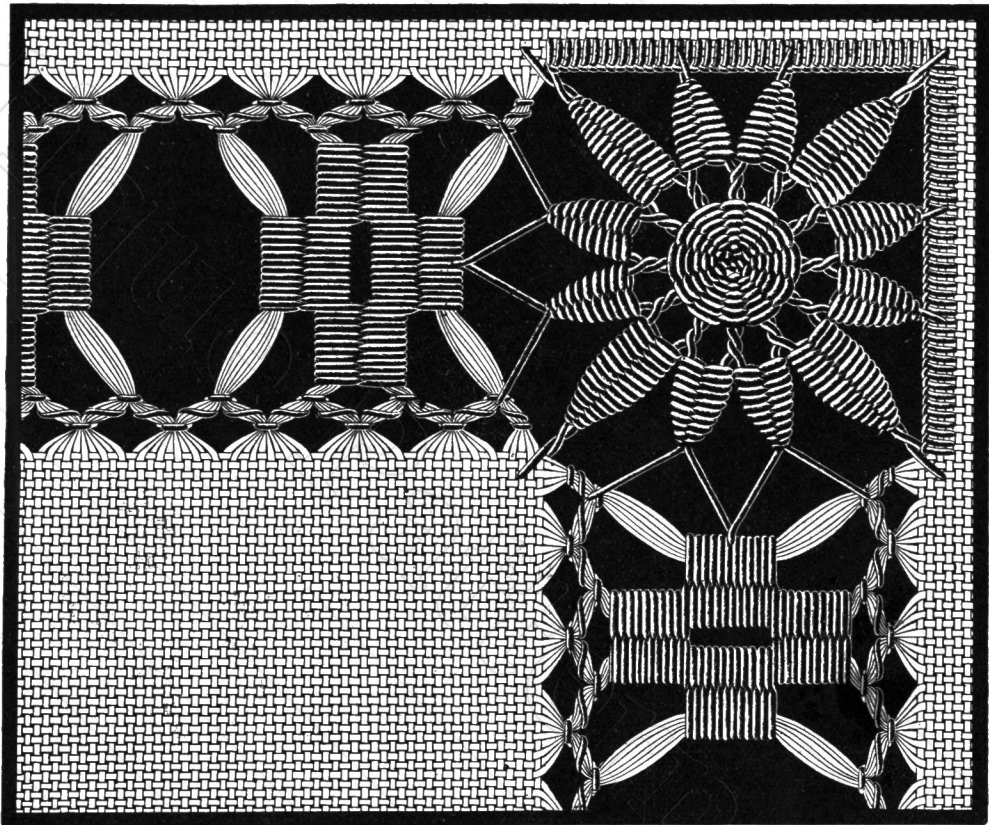


N° 67. — Jour antique à 3 faisceaux croisés, double, avec coin et motif au point de reprise. 32 fils tirés. Motifs de 24 et 32 fils de largeur.



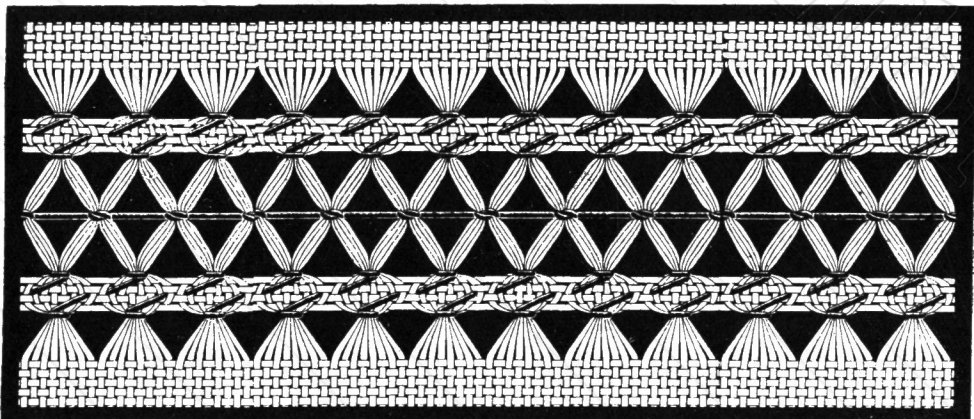
N° 68. — Rivière à 3 rangs, composée avec les nos 1 et 11. 7, 9 et 7 fils tirés. Motifs de 6 fils de largeur.

CABLÉ 6 FILS " TÊTE DE CHEVAL VERT " J. T. P. F.



N° 69.

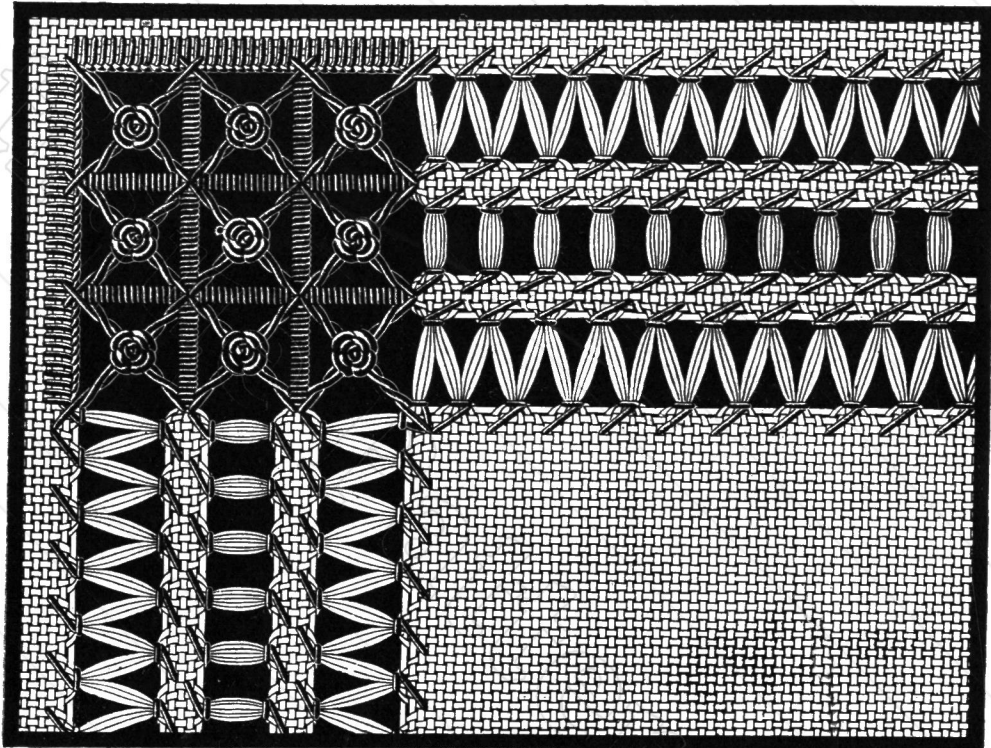
Jour antique à faisceaux brodés au point de reprise, avec coin et motif au point de reprise. 40 fils tirés. Motifs de 40 fils de largeur.



N° 70.

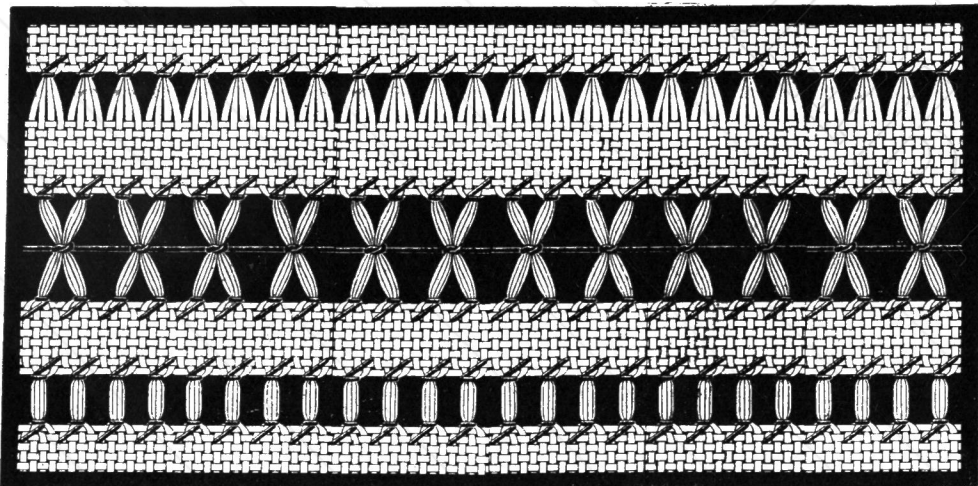
Rivière à 3 rangs, composée avec les modèles n°s 1 et 9. 5, 13 et 5 fils tirés. Motifs de 8 fils de largeur.

FIL LUSTRÉ “ TÊTE DE CHEVAL ROSE ” J. T. P. F.



N° 71.

Rivière à 3 rangs avec coin et motif au point de reprise. 35 fils tirés. Motifs de 6 et 35 fils de largeur.

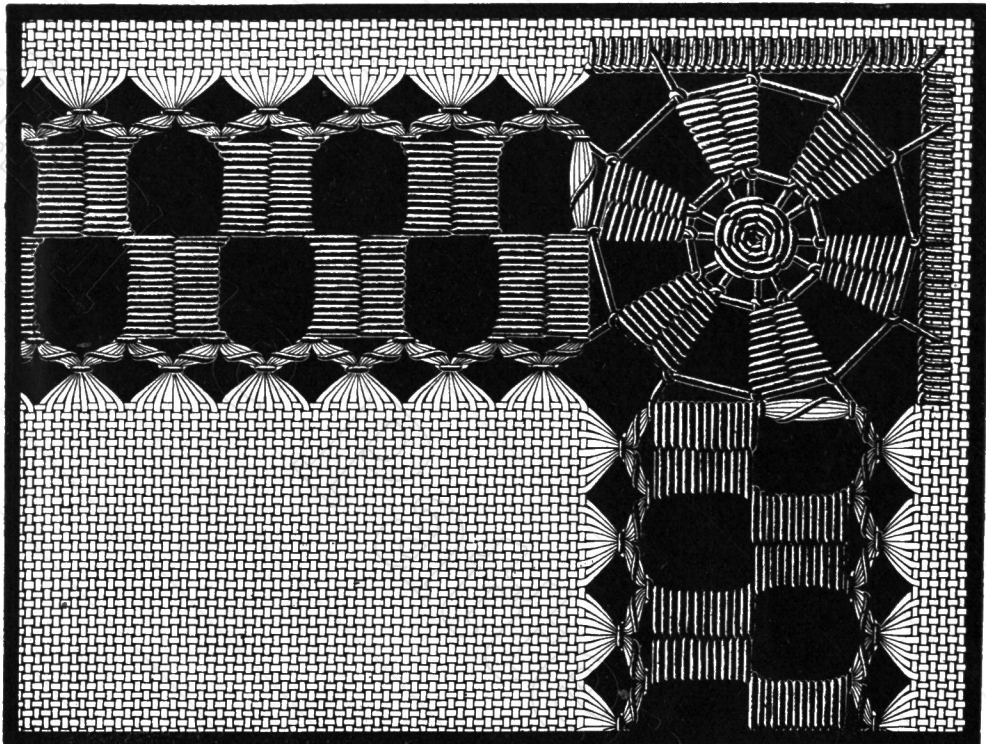


N° 72.

Rivière à 3 rangs, composée avec les modèles n^{os} 1 et 8. — 5, 11 et 5 fils tirés. Motifs de 4 et 8 fils de largeur.

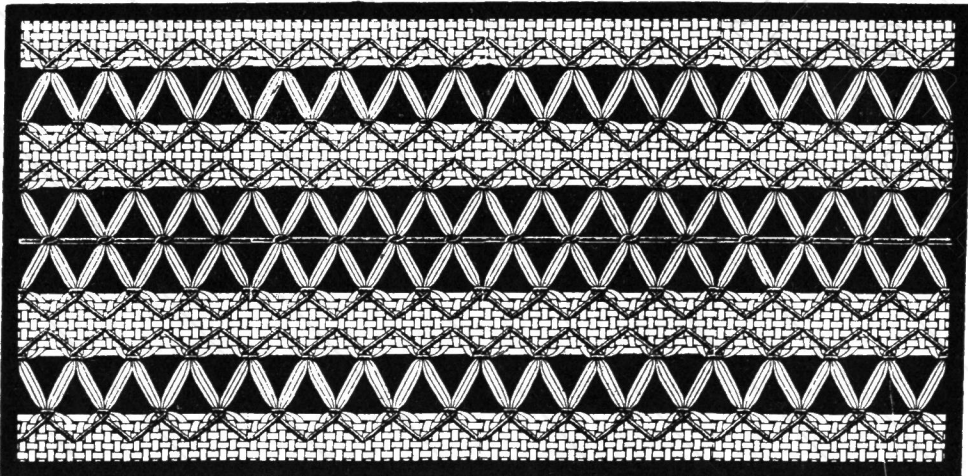


FIL D'IRLANDE BRILLANTÉ C·B " A LA CROIX "



N° 73.

Jour antique à faisceaux brodés à damier au point de reprise, avec coin et motif au point de reprise. 35 fils tirés. Motifs de 10 et 35 fils de largeur.

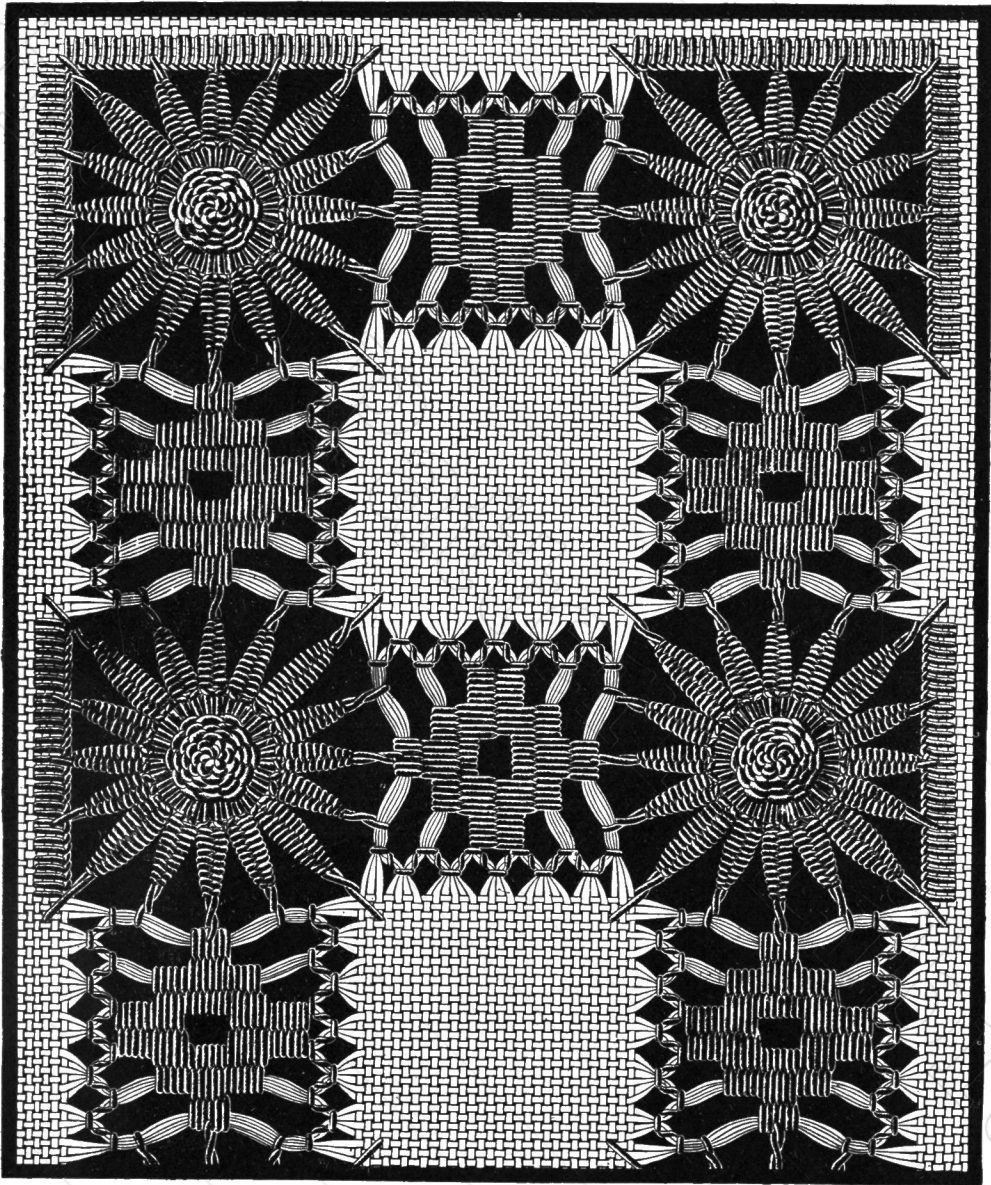


N° 74.

Rivière à 3 rangs, composée avec les modèles n°s 4 et 9. — 6, 11 et 6 fils tirés. Motifs de 6 fils de largeur.

CORDONNET 6 FILS BRILLANTÉ C-B " A LA CROIX "





N° 75.

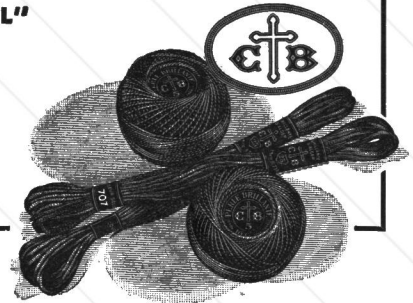
Jour antique à 6 faisceaux brodés au point de reprise et formant damier avec des motifs au point coupé et des carrés de toile unie. 30 fils tirés. Motifs de 30 fils de largeur.

CABLÉ 6 FILS " TÊTE DE CHEVAL VERT " J. T. P. F.



Conseils pour le choix des
Fils à utiliser
pour les jours et fils tirés

- Pour le linge de maison utiliser le
CABLÉ 6 FILS J.T.P.F. "A LA TÊTE DE CHEVAL VERT"
- Pour la lingerie fine et de couleur
FIL LUSTRÉ "TÊTE DE CHEVAL ROSE" J.T.P.F. N° 60
- Pour la lingerie fine
FIL POUR GANTS J.T.P.F. "A LA TÊTE DE CHEVAL"
- Pour l'ameublement, le
FIL D'IRLANDE BRILLANTÉ "A LA CROIX"
ou le
CORDONNET 6 FILS BRILLANTÉ "A LA CROIX"



COLLECTION "RECKO"

VOLUMES DÉJÀ PARUS :

Choix de tricotés n° 1 : modèles sélectionnés pour dames, hommes et enfants.

Layette au tricot n° 6 : 31 modèles pour le premier et le deuxième âge.

Tricot à la main et broderie de laine n° 3 : 19 modèles pour hommes, dames et enfants.

Tricot à la main et broderie de laine n° 6 : 26 modèles pour dames et enfants tous représentés en couleurs, avec les explications pour l'exécution.

Tricot à la main et broderie de laine n° 7 : (petite série) contenant des modèles d'été.

Tricot à la main et broderie de laine n° 8 : nombreux modèles pour hommes, dames et enfants tous représentés en couleurs et clairement expliqués.

Tricot à la main et broderie de laine n° 9 : 38 gravures dont plusieurs modèles en tricot dentelle.

Tricot à la main et broderie de laine n° 10 : 22 modèles dont un en dentelle de laine avec le dessin à grandeur.

Tricot à la main et broderie de laine n° 11 : 22 modèles de pull-overs, sweaters, blouses, ensembles pour dames et enfants; cet ensemble contient un supplément donnant le dessin à grandeur d'une blouse en dentelle.

Tricot à la main et broderie de laine n° 13 : 25 modèles pour les petits et les moyens.

Le point de croix en couleurs n° 2 : superbe album contenant de nombreuses pages en couleurs de modèles de bandes, entre-deux, motifs et alphabets au point de croix.

Le milan artistique : 70 modèles, 3 grandes planches contenant les dessins grandeur d'exécution de 54 ouvrages.

La broderie de raphia : très bel album avec modèles en couleurs, 2 grandes planches contenant tous les dessins en vraie grandeur.

Les jours à fils tirés n° 1 : 75 modèles simples et ouvrages très clairement représentés.

Les jours à fils tirés n° 2 : 77 modèles simples et ouvrages très clairement représentés.

Le filet brodé n° 1 : format 32×24, 114 modèles.

Le filet brodé n° 2 : format 32×24, 111 modèles.

Grand album de modèles de filet n° 1 : format 42×30, 166 modèles.

Grand album de modèles de filet n° 2 : format 42×30, 157 modèles.

Grand album de modèles de filet n° 3 : format 42×30, 139 modèles.

Grand album de modèles de filet n° 4 : format 42×30, 156 modèles.

Grand album de modèles de filet n° 5 : format 42×30, 136 modèles.

Grand album de modèles de filet n° 6 : format 42×30, 160 modèles.

Grand album de modèles de filet n° 7 : format 42×30, 192 modèles.

Grand album de modèles de filet n° 8 : format 42×30, 174 modèles.

Grand album de modèles de filet n° 9 : format 42×30, 215 modèles.

Grand album de modèles de filet n° 10 : format 42×30, 202 modèles.

Tapis d'Orient au point noué : édition de luxe, format 28×30, 21 gravures en couleurs.

Chiffres, alphabets, festons grand format n° 1 : contenant 37 alphabets modernes complets, 42 festons pour lingerie.

Alphabets et festons n° 1 : 21 alphabets complets, 40 festons, 80 monogrammes.

Alphabets et festons n° 4 : 20 alphabets complets, dont 4 au point de croix, 50 festons, 60 monogrammes.

Alphabets et festons n° 5 : 18 alphabets complets, 40 festons, 60 monogrammes.

.....

Édouard BOUCHERIT, Éditeur
10, Rue de la Pépinière, PARIS

.....